



JESUÏTES
educació

Jesuïtes El Clot - Escola del Clot
Jesuïtes Bellvitge - Centre d'Estudis Joan XXIII
Jesuïtes Sarrià - Sant Ignasi
Jesuïtes Lleida - Col·legi Claver
Jesuïtes Casp - Sagrat Cor de Jesús
Jesuïtes Gràcia - Col·legi Kostka
Jesuïtes Poble Sec - Col·legi Sant Pere Claver
Jesuïtes Sant Gervasi - Escola Infant Jesús

Roger de LLúria, 13
08010 Barcelona
93 318 37 36
fje@fje.edu

www.fje.edu



els
essencials

del nostre projecte

Un model educatiu
al servei d'una missió



JESUÏTES
educació

Educar dones i homes per als altres

“No estamos aquí solamente para enseñar o comunicar algunas técnicas de éxito, sino para acompañar a personas, desde muy temprana edad y acompañarlas en su crecimiento, que es lo más importante que podemos hacer, creo, en nuestra vida.”

Pare general Adolfo Nicolás SJ
Trobada amb els educadors d'Astúries,
Lleó i Cantàbria (08/10/13)

El món canvia; l'educació també ha de canviar. Cada època planteja reptes que no es poden afrontar només amb les respostes i maneres de fer a les quals estem acostumats. Els paràmetres educatius del segle XX s'establiren sobre una visió del món industrial, local, homogènia i analògica. Actualment, vivim en el que hem anomenat la societat del coneixement i que es caracteritza per ser global i connectada, multicultural i digital. Davant aquest nou escenari, el pare general Arturo Sosa SJ, en el congrés internacional de delegats d'educació de la Companyia de Jesús (2017), posava l'accent en una **educació que ens obre a la comprensió del món en el qual vivim** i ressaltava els desafiaments que suposa **educar dones i homes per als altres** i amb els altres mirant cap al futur: innovació pedagògica, justícia social, dimensió ecològica, espiritualitat ignasiana i ciutadania global. Només des d'una xarxa global i intercultural serem capaços de respondre a la complexitat d'aquesta **missió educativa** basada en el propòsit universal de reconciliació i de justícia. El nostre objectiu com a educadors és la **formació de dones i homes competents, conscients i compromesos amb la compassió.** Aquestes

quatre característiques defineixen la qualitat educativa de les escoles jesuïtes i el vertader sentit de l'**excel·lència humana** i acadèmica.

El compromís de les escoles de Jesuïtes Educació és educar persones per aquest món, perquè puguin créixer i viure amb plenitud i tinguin la capacitat i el desig de transformar-lo a favor del bé comú.

Perquè aquesta declaració esdevingui una realitat constant, cal seguir ajudant els nostres alumnes a adquirir les actituds, habilitats i competències pròpies del context i del moment que els ha tocat viure.



Una escola per al segle XXI

“Per aconseguir allò que la humanitat reclama de l'educació, cal una escola, una comunitat decidida, planificada i estructurada democràticament, amb la participació de tots els seus membres.”

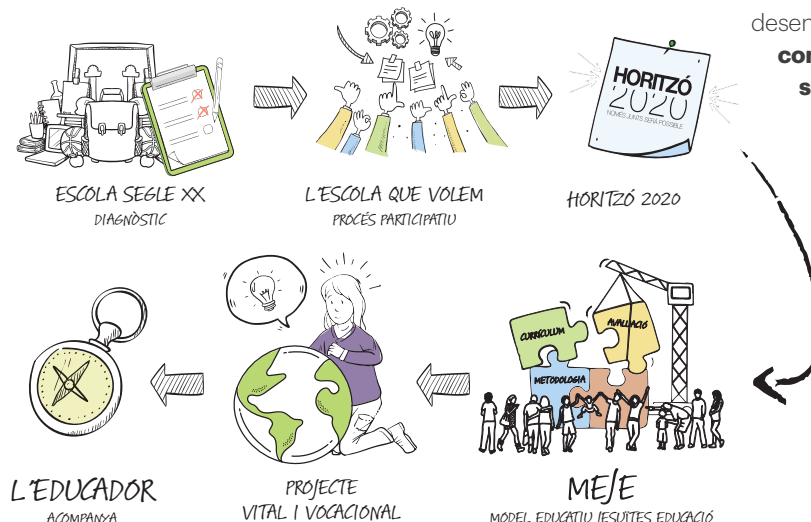
Marta Mata
Pedagoga, diputada, senadora i presidenta
del Consell Escolar de l'Estat (1926-2006)

Quin coneixement s'adquireix i per què, on, quan i com s'utilitza són preguntes fonamentals per al desenvolupament tant dels individus com de les societats. Si bé els quatre pilars de l'aprenentatge -saber, fer, ser i viure junts- encara són rellevants, resulta imprescindible repensar el nou propòsit i l'organització de l'aprenentatge per tal de **transformar profundament l'escola del segle XX** i posar fi a la bretxa existent entre l'**èxit acadèmic** i el **fracàs vital**.

Redefinir l'**escola que volem ser** esdevé fonamental per romandre **fidels a la missió educativa** de la Companyia de Jesús. La tradició jesuïta ens convida a no fer-ho sols. Som cridats a obrir-nos al món i a aprendre amb els altres. Ens cal reconèixer la gran diversitat de realitats educatives alhora que reafirmem un mode de procedir propi i un nucli de valors universals compartits, juntament amb els valors característics de l'espiritualitat ignasiana. Aquesta redefinició de l'escola es duu a terme mitjançant un procés participatiu amb la mirada col·lectiva d'institucions educatives, alumnes, famílies i educadors: l'any 2000 es crea la **Fundació Jesuïtes Educació** per sumar el coneixement i l'esforç de les 8 escoles jesuïtes de Catalunya; l'any 2005, amb el **Congrés de Pedagogia**, s'inicia un procés de reflexió pedagògica que culminarà, el 2012, amb el marc estratègic de l'**Horitzó 2020**. Aquest

projecte d'innovació per a la millora cerca la profunditat i situa l'alumne en el centre del procés d'aprenentatge posant el focus en el seu desenvolupament integral perquè esdevingui capaç de **conduir la pròpia vida des de la llibertat i amb sentit**. La rellevància de la tasca de l'educador en el nou Model Educatiu de Jesuïtes Educació resulta evident davant del repte d'**acompanyar el creixement global** de la persona perquè esdevingui la millor versió de si mateixa.

El que entenem com a magis, és a dir, possibilitar el ple desenvolupament de cada individu a partir de les seves potencialitats i interessos, requereix el compromís de tota la comunitat educativa per tal de poder oferir als nostres alumnes un acompanyament personal, acadèmic, espiritual i pastoral de qualitat.

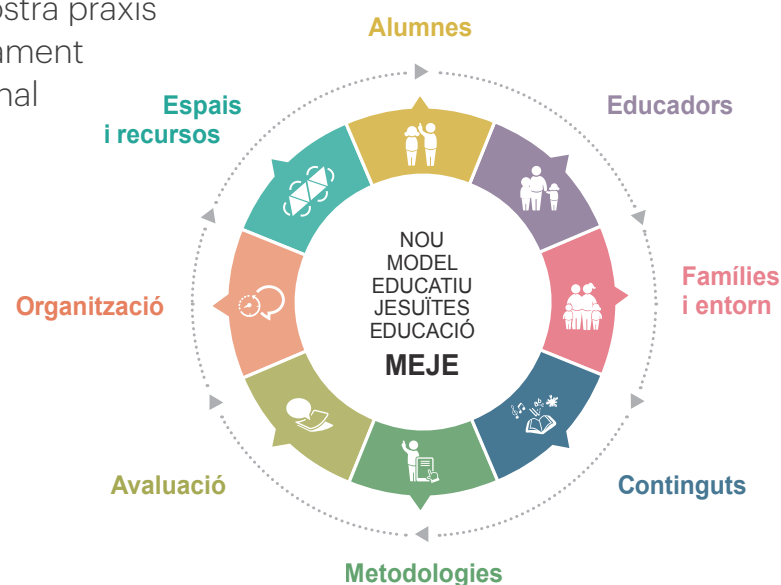


els essencials



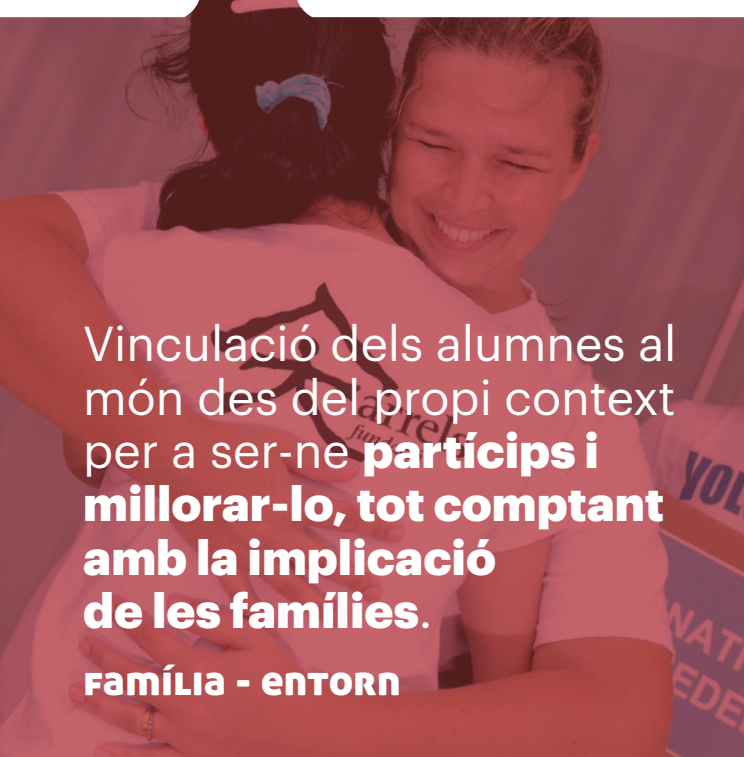
A dia d'avui, l'evolució del **Model Educatiu de Jesuïtes Educació (MEJE)** s'explica a partir de la integració de vuit **dimensions pedagògiques** des de les quals s'articula el desplegament de l'Horitzó 2020: alumnes, famílies, educadors,

currículum, metodologies, avaluació, organització i espais. L'orientació de cadascuna d'aquestes dimensions determina el caràcter ignasià de la nostra praxis i possibilita el desenvolupament del projecte vital i vocacional dels nostres alumnes, des de tots els àmbits de l'acció educativa. Les orientacions de cadascuna de les vuit dimensions és el que anomenem els **essencials del MEJE**.



Projecte vital i vocacional
per a conduir la pròpia vida, essent persones conscients, competents, compassives i compromeses.

alumne



Vinculació dels alumnes al món des del propi context per a ser-ne **partícpis i millorar-lo, tot comptant amb la implicació de les famílies.**

FAMÍLIA - ENTORN



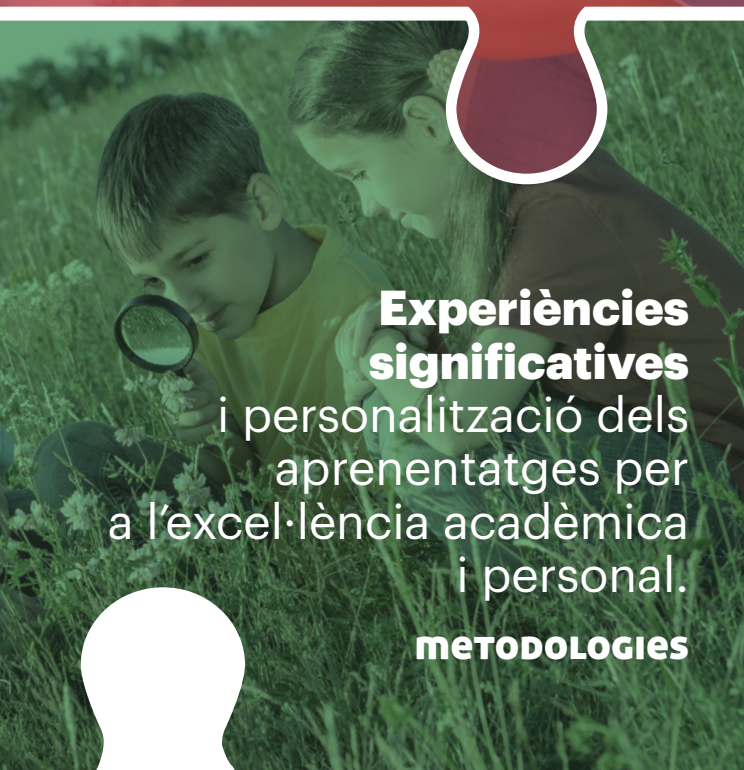
Aprentatges per a comprendre i habitar el món juntament amb i per als altres.

CONTINGUT



Acompanyament personal, acadèmic, espiritual i pastoral, des del testimoniatge dels educadors.

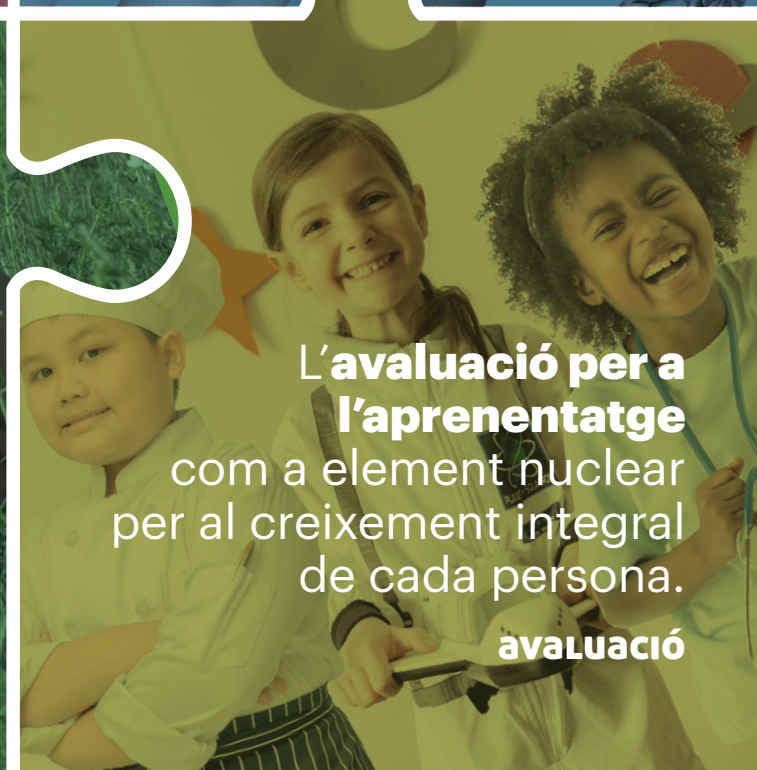
EQUIP DOCENT



Experiències significatives

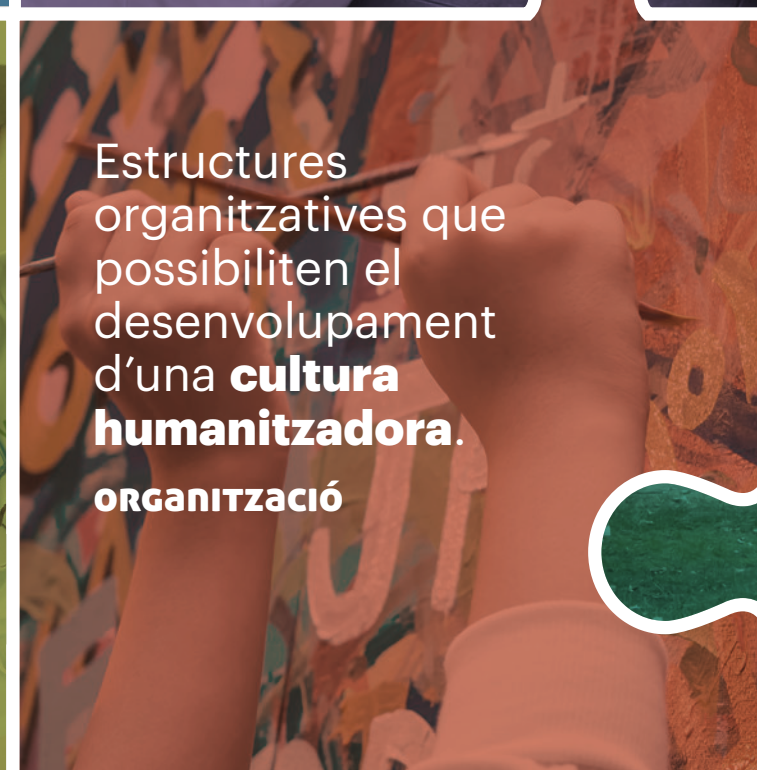
i personalització dels aprenentatges per a l'excel·lència acadèmica i personal.

METODOLOGIES



L'avaluació per a l'aprenentatge com a element nuclear per al creixement integral de cada persona.

AVALUACIÓ



Estructures organitzatives que possibiliten el desenvolupament d'una **cultura humanitzadora.**

ORGANITZACIÓ



Espais polivalents i recursos diversos per a crear sinergies que permeten **nous vincles i aprenentatges.**

ESPAIS I RECURSOS