



JESUÏTES  
educació

Col·legi Kostka  
Escola del Clot  
Escola Infant Jesús

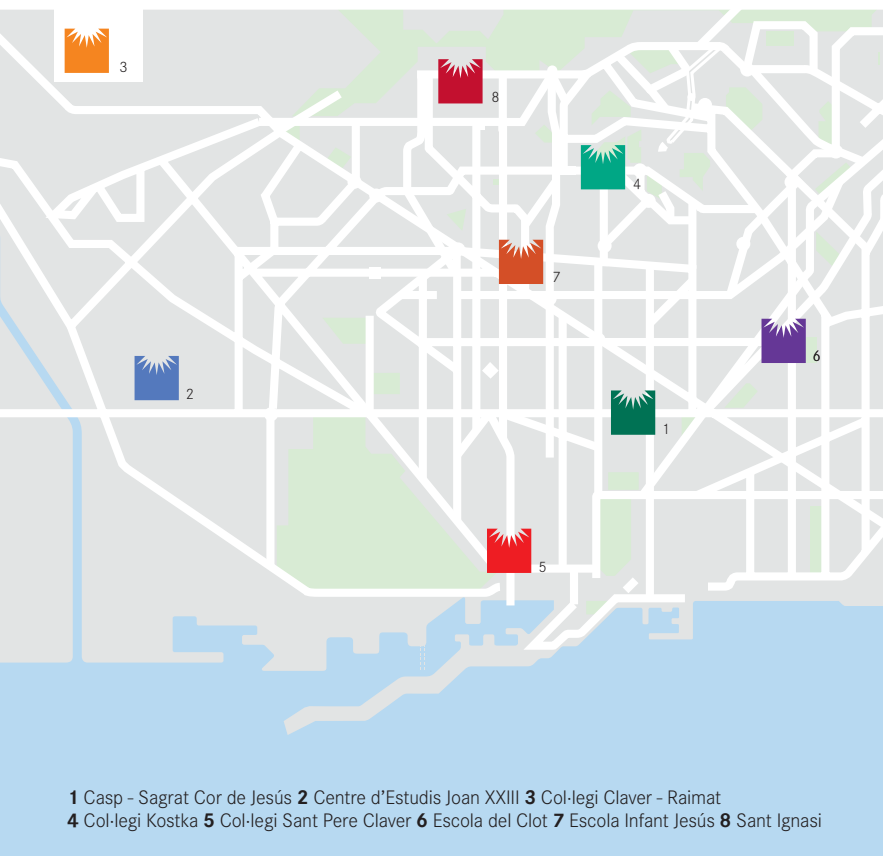
# Jesuïtes Educació, transformem l'educació

Anem cap a  
l'Horitzó 2020,  
**SOM-HI!**

**HORITZÓ  
2020**  
NOMÉS JUNTS SERÀ POSSIBLE



Escaneja el codi QR  
amb el teu mòbil  
i descobreix més  
informació de  
l'Horitzó 2020



1 Casp - Sagrat Cor de Jesús 2 Centre d'Estudis Joan XXIII 3 Col·legi Claver - Raimat  
4 Col·legi Kostka 5 Col·legi Sant Pere Claver 6 Escola del Clot 7 Escola Infant Jesús 8 Sant Ignasi

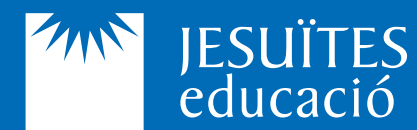


JESUÏTES  
educació

Casp - Sagrat Cor de Jesús  
Centre d'Estudis Joan XXIII  
Col·legi Claver - Raimat  
Col·legi Kostka  
Col·legi Sant Pere Claver  
Escola del Clot  
Escola Infant Jesús  
Sant Ignasi

Jesuïtes Educació  
Roger de LLúria, 13  
08010 Barcelona  
93 318 37 36  
fje@fje.edu  
[www.fje.edu](http://www.fje.edu)

# L'ALUMNE, EL CENTRE D'UN NOU MODEL PEDAGÒGIC



JESUÏTES  
educació



# Per a quin món volem educar?

La societat canvia molt ràpidament, però les característiques del segle passat dominen encara moltes de les claus de l'educació actual. Arrosseguem la inèrcia que ve de l'escola del segle XX, però la realitat del segle XXI és diferent i, per tant, l'escola no pot seguir sent la mateixa. Ha d'adaptar-se als canvis i ha de transformar-se profundament en la seva metodologia, en la seva organització i en la seva arquitectura.



## Nova Etapa Intermedària (NEI)

A quart de primària, finalitza el procés de la lectoescriptura i de les operacions matemàtiques elementals. Dels 10 als 14 anys, s'esdevé una nova etapa en la maduració personal i en el desenvolupament cognitiu dels infants, es consoliden les operacions concretes. A partir dels 14, comença l'etapa del pensament abstracte. La nova etapa (NEI) que implantem aplega de 5è de primària a 2n d'ESO. Respon a l'evolució natural d'unitat i coherència psicopedagògica d'aquestes edats, i **potencia les intel·ligències múltiples de cada alumne.**

## Horitzó 2020, el projecte de Jesuïtes Educació

Tenim necessitat d'un model i d'un HORIZÓ de futur compartits. Avui, guanyar el futur ja no és només un problema de planificació. La xarxa d'escoles jesuïtes desenvolupem una visió de futur compartida que ens condueix a un nou model d'ensenyament i aprenentatge.

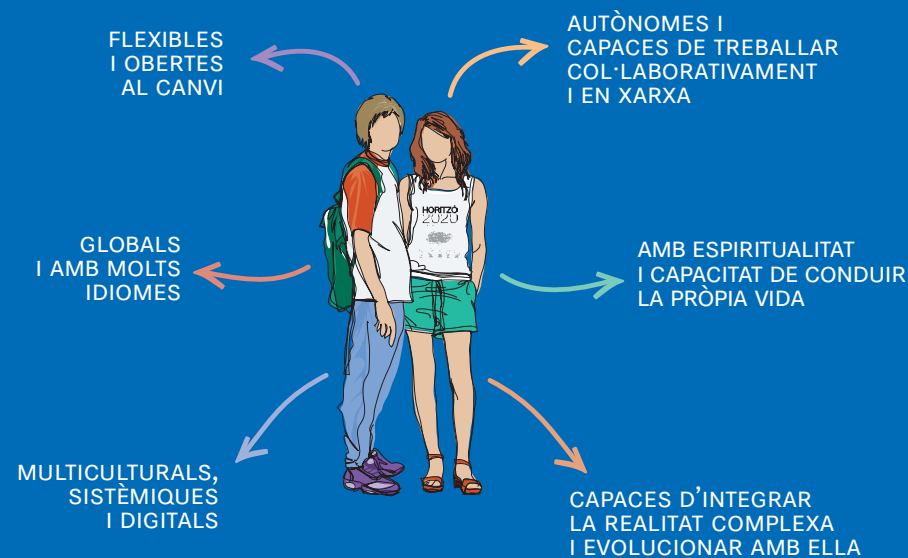


# Persones integrals per a una societat diferent

El nostre compromís és educar, en estreta col·laboració amb les famílies, perquè els alumnes descobreixin **tot el seu potencial i desenvolupin un projecte vital personal.**

Persones **competents, conscients, compassives i compromeses** i amb una intensa vida interior, per tal que madurin com a persones integrals. Acompanyem els nostres alumnes i els proposem experiències amb els altres i per als altres per contribuir a un món millor.

Tot donant **coneixements, habilitats, competències i actituds**, cerquem que els alumnes siguin protagonistes de la seva educació i esdevinguin persones...



Aquesta educació integral, incorpora una invitació a conèixer l'Evangelí de Jesús. Un coneixement de Jesús que faci que la persona es preguntí sobre Déu en la seva vida i que li permeti inspirar la definició del propi projecte vital emmarcat en la justícia i la vida de servei, especialment cap als més desafavorits. Així, des d'un profund respecte a la persona, al cor de l'acció evangelitzadora, oferim la proposta de viure i celebrar la fe en Jesucrist, des de la inspiració del carisma ignasià.

## MENA, un nou model pedagògic en què l'alumne és el centre

L'escola que volem per al segle XXI es fonamenta sobre les bases d'un nou model pedagògic. Un nou model que creix a partir de l'essència de la pedagogia ignasiana i de les aportacions de la psicologia de l'aprenentatge i de la neurociència.

### 1 L'alumne

És el protagonista del seu procés d'aprenentatge. L'ajudem a desenvolupar l'autoconeixement i el sentit crític amb l'objectiu que construeixi el seu projecte vital.



### 2 L'equip docent

Els docents funcionen com a equip. Un equip de docents reduït, amb titulació polivalent, que treballa a l'aula i avalua conjuntament un mateix grup d'alumnes. Es fan càrrec de la tutoria compartida dels alumnes i planifiquen i programen l'organització setmanal d'espais i temps, perquè l'horari al llarg de la setmana és flexible. Els directius de l'etapa centren la seva tasca en el lideratge pedagògic.



### 3 Els continguts

Els continguts es treballen per a desenvolupar les competències definides en aquesta nova etapa. La interdisciplinarietat, la comunicació oral i escrita, la resolució de problemes, tenen un paper central. Es posen en joc coneixements científics, lingüístics, històrics, etc. per donar resposta a reptes referits a situacions reals.

L'opció per la justícia i el compromís social es troba al cor de l'evangelització a les nostres escoles. Aquest compromís s'expressa en uns valors que promouen la transformació del nostre món. L'educació no formal i les paraescolars queden integrades en el projecte educatiu.

### 4 Metodologia

Potenciem la curiositat i la creativitat. Metodologia variada amb increment del treball autònom i el raonament científic, treball per projectes i resolució de problemes relacionats amb la realitat quotidiana de l'alumne. Es combina l'aprenentatge per recepció, el treball individual i el treball cooperatiu, així com el treball per afavorir les intel·ligències múltiples. Els recursos tecnològics estan integrats en el procés d'ensenyament-aprenentatge, amb dispositius digitals i espais virtuals (NET) a disposició dels alumnes.



### 5 Avaluació

Un model d'avaluació dels alumnes vinculat al desenvolupament de competències i a l'assoliment de continguts en un context interdisciplinari. S'avaluen els processos i els resultats. Es potencia l'autoavaluació i l'avaluació entre alumnes.



### 6 Famílies

Un nou model pedagògic que integra les famílies en el procés d'ensenyament-aprenentatge dels seus fills i filles. Es convida a les famílies a aportar la seva expertesa en el projecte educatiu de l'etapa. Establim una comunicació fluida i freqüent amb elles, per tal d'acompanyar plegats el creixement dels alumnes.



### 7 Espai físic i organització de recursos

Un nou espai, més ampli, alegre, amb colors, ben il·luminat i minimitzant el soroll. Amb un mobiliari adaptable a diverses metodologies de treball. Grups d'alumnes per treballar individualment o cooperativament amb 2-3 professors simultàniament a l'aula.

El departament d'orientació del centre dona suport a docents i alumnes dins de l'aula.