

PROJECTE EDUCATIU DEL CENTRE



L'EQUIP DE PROFESSORS

Els professors de la nostra escola són professionals preparats, motivats i en formació constant. Són educadors amb vocació, que fan la seva feina amb il·lusió i empena. Són formadors preparats, en constant reciclatge, que fomenten la creativitat, acompanyen els alumnes i innoven pedagògicament.



INNOVACIÓ PEDAGÒGICA

El model educatiu basat en una innovació pedagògica continuada, aplicant les noves tecnologies al servei de l'educació. Tots els alumnes reben una atenció personalitzada a les seves necessitats i se'n fa un seguiment permanent.



CREIXEMENT PERSONAL

Combinem el rigor en el seguiment i compliment dels programes formatius i l'assoliment d'un alt nivell de competències amb el foment de la creativitat i la participació.



PASTORAL INTERIORITAT

En la nostra oferta educativa procurem que els alumnes vagin fins al fons en les vivències que els aporten les diferents activitats.

JESUÏTES EDUCACIÓ, TRANSFORMEM L'EDUCACIÓ

Jesuïtes Educació és la xarxa que integra les escoles de la Companyia de Jesús a Catalunya. El nostre model educatiu ofereix, en els vuit centres, una educació fonamentada en la pedagogia ignasiana, i s'inspira en els valors evangèlics, que han caracteritzat la nostra tradició educativa. El treball conjunt dels vuit centres de la xarxa ens permet aprendre contínuament, compartir experiències i construir un model educatiu innovador, sòlid i rigorós.

HORITZÓ 2020
NOVES JUNTS SERÀ POSSIBLE



Escaneja el codi QR amb el teu mòbil i descobreix més informació de l'Horitzó 2020



JESUÏTES Lleida
Col·legi Claver - Raimat

Finca Vallfonda s/n
Carretera d'Osca, km 107
25111 Raimat. Lleida
Tel. 973 724 111 / Fax 973 724 101
info.claver@fje.edu

www.claver.fje.edu



Com arribar-hi:
Des de Almacelles o des de l'Aragó per la A-22
Des de Lleida o des de l'Autovia A-2 per la N-240

Batxillerat

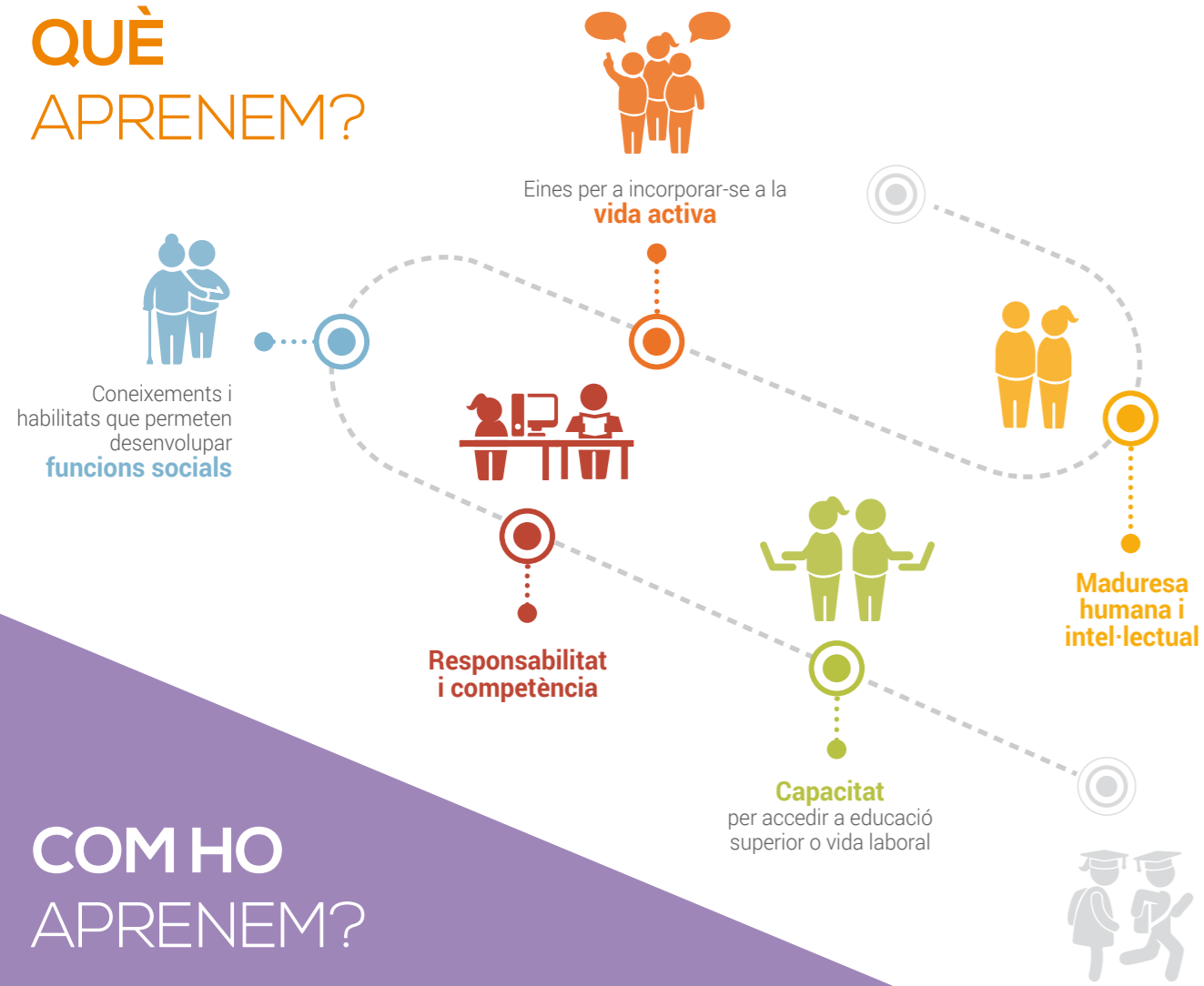
Humanitats i Ciències Socials
Ciències i Tecnologia



JESUÏTES Lleida
Col·legi Claver - Raimat



QUÈ APRENEM?



COM HO APRENEM?

Busquem l'excel·lència acadèmica i un projecte vital ferm.



ATENCIÓ PERSONALITZADA ALS ALUMNES

L'acció tutorial és l'eix de la nostra educació. Ens hi impliquem d'igual manera professors, tutors i consiliaris, acompanyant els alumnes en la seva formació. Des dels diferents àmbits de l'escola (tutors, professors i Departament d'Orientació) s'ofereix atenció personal, acadèmica i professional. La comunicació entre la família i l'escola és fonamental en aquest procés, per això duem a terme tutories en grup i individuals.



EXCEL·LÈNCIA ACADÈMICA ACADÈMICA I HUMANA

En aquesta etapa treballem, de manera explícita, el rigor acadèmic com a eina indispensable per garantir el futur universitari dels nostres alumnes. Així, juntament amb l'acció tutorial i l'acompanyament docent, dona com a resultat una bona preparació i, alhora, garanteix l'èxit dels nostres alumnes tant al batxillerat com a les PAAU i estudis posteriors.



HOMES I DONES PER ALS ALTRES

Tota la formació humana de l'escola està inspirada per l'expressió del pare Arrupe: «Homes i dones per als altres.» En l'àmbit específic de la formació espiritual i cristiana, en aquesta etapa intentem promoure experiències significatives de mirada enfora (voluntariats, Lourdes, Ceuta, etc.) i mirada endins (convivències i recessos, Taizé, camps de treball, Pasqua Jove...). Vivim concretament la competència del compromís i la solidaritat a través de la participació en campanyes solidàries pròpies o col·laborant amb diverses ONG. És també una etapa en què l'acompanyament personal pren més importància.



UTILITZACIÓ DE LA INFORMACIÓ I LA COMUNICACIÓ

Incorporem les TIC al nostre reconegut model educatiu com a eina pedagògica per afrontar amb qualitat l'aprenentatge dels nostres alumnes. Així, tant les aules com els altres espais de l'escola disposen de tecnologia digital (Wi-Fi i pissarres digitals).

PROGRAMES I PROJECTES

TREBALL EN LA INTERIORITAT I LA DIMENSIÓ SOCIAL



En els diversos àmbits de la vida escolar (classes, tutories, recessos, campanyes, etc.), promovem el treball de la interioritat, que permet que la persona creixi i integri totes les seves dimensions. Equilibri personal i emocional, autoestima, autoconeixement, control de la pròpia vida, presa de consciència de les necessitats vitals, valors ètics.

TREBALL DE RECERCA



És una matèria que no s'imparteix en classes ordinàries. La seva qualificació constitueix un 10% de la nota final de batxillerat. Té per objectiu que l'alumne aprengui com es fa un treball d'investigació.

VIATGE EN XARXA



Sortides conjuntes amb altres escoles de Jesuïtes Educació que tenen una finalitat social i d'interioritat.

El projecte educatiu del Batxillerat vol facilitar a l'alumne recursos que, un cop interioritzats, li permetin guanyar autonomia i llibertat i dissenyar un projecte personal de vida.

Els tutors de Batxillerat, juntament amb el Departament d'Orientació Psicopedagògica, fan una important tasca d'orientació i assessorament als alumnes per tal que puguin trobar els estudis superiors -professionals o universitaris- més idonis.



ESTRUCTURA DEL BATXILLERAT

El Batxillerat està compost d'una part comuna i una altra optativa, per tal de garantir la polivalència i la formació integral dels alumnes. Durant el Batxillerat es duu a terme el Treball de Recerca, un conjunt d'activitats que es concreten en el desenvolupament d'una petita investigació en un àmbit decidit, en part, per l'alumne, i relacionat amb una sola matèria o interdisciplinari.



MATÈRIES COMUNES

- ▶ Llengua Catalana i Literatura
- ▶ Llengua Castellana i Literatura
- ▶ Anglès
- ▶ Filosofia i Ciutadania
- ▶ Religió
- ▶ Educació Física
- ▶ Ciències per al Món Contemporani
- ▶ Història de la Filosofia
- ▶ Tutoria
- ▶ Treball de recerca



Matèries de la Modalitat* Humanitats i Ciències Socials

- ▶ Llatí
- ▶ Geografia
- ▶ Economia d'Empresa
- ▶ Economia
- ▶ Alemany
- ▶ Història del Món
- ▶ Matemàtiques aplicades a les CCSS
- ▶ Història de l'Art
- ▶ Psicologia i Sociologia
- ▶ Elements de Literatura



Matèries de la Modalitat* Ciències i Tecnologia

- ▶ Biologia
- ▶ Matemàtiques
- ▶ Física
- ▶ Química
- ▶ Dibuix Tècnic
- ▶ Tecnologia
- ▶ Elements de Física
- ▶ Elements de Química
- ▶ Elements de Tecnologia

* Aquestes matèries es distribueixen en diferents itineraris i s'ofereixen totes en funció d'un nombre mínim d'alumnes matriculats.

