

PROJECTE EDUCATIU DEL CENTRE



L'EQUIP DE PROFESSORS

Els professors de la nostra escola són professionals preparats, motivats i en formació constant. Són educadors amb vocació, que fan la seva feina amb il·lusió i empena. Són formadors preparats, en constant reciclatge, que fomenten la creativitat, acompanyen els alumnes i innoven pedagògicament.



INNOVACIÓ PEDAGÒGICA

El model educatiu basat en una innovació pedagògica continuada, aplicant les noves tecnologies al servei de l'educació. Tots els alumnes reben una atenció personalitzada a les seves necessitats i se'n fa un seguiment permanent.



PROJECCIÓ INTERNACIONAL

Aprenentatge en anglès durant tota l'escolaritat. S'incorporen al currículum educatiu matèries impartides en aquesta llengua (metodologia AICLE). Es fomenten els intercanvis culturals i l'aprenentatge de llengües estrangeres en altres països.



CREIXEMENT PERSONAL

Combinem el rigor en el seguiment i compliment dels programes formatius i l'assoliment d'un alt nivell de competències amb el foment de la creativitat i la participació.



PASTORAL INTERIORITAT

En la nostra oferta educativa procurem que els alumnes vagin fins al fons en les vivències que els aporten les diferents activitats.

JESUÏTES EDUCACIÓ, TRANSFORMEM L'EDUCACIÓ

Jesuïtes Educació és la xarxa que integra les escoles de la Companyia de Jesús a Catalunya. El nostre model educatiu ofereix, en els vuit centres, una educació fonamentada en la pedagogia ignasiana, i s'inspira en els valors evangèlics, que han caracteritzat la nostra tradició educativa. El treball conjunt dels vuit centres de la xarxa ens permet aprendre contínuament, compartir experiències i construir un model educatiu innovador, sòlid i rigorós.

HORITZÓ 2020
NOVES JUNTS SERÀ POSSIBLE



Escaneja el codi QR amb el teu mòbil i descobreix més informació de l'Horitzó 2020



JESUÏTES Lleida
Col·legi Claver - Raimat

Finca Vallfonda s/n
Carretera d'Osca, km 107
25111 Raimat. Lleida
Tel. 973 724 111 / Fax 973 724 101
info.claver@fje.edu

www.claver.fje.edu



Com arribar-hi:
Des de Almacelles o des de l'Aragó per la A-22
Des de Lleida o des de l'Autovia A-2 per la N-240

Educació Primària



JESUÏTES Lleida
Col·legi Claver - Raimat



QUÈ APRENEM?



COM HO APRENEM?

En l'etapa de Primària treballem perquè els alumnes aprenguin a ser i actuar d'una manera cada vegada més autònoma, a pensar i comunicar, a descobrir i tenir iniciativa, a conviure i habitar el món, i desenvolupar les diferents intel·ligències segons les característiques de cada nen. Som una escola pionera que implantem la Nova Etapa Intermedària (NEI), emmarcada en el nou model pedagògic en què l'alumne és el centre (MENA).

L'ALUMNE PROTAGONISTA DEL SEU PROPI APRENTATGE

Respectem el procés maduratiu de cada nen, mitjançant l'aprenentatge significatiu i funcional, en què es treballa perquè s'apregui per descobriment guiat. Valorem l'esforç individual i el fet de compartir, per això fem del joc una eina socialitzadora i d'aprenentatge.

METODOLOGIA

Metodologia que potencia la curiositat i creativitat amb increment del treball autònom i el raonament científic, treball per projectes i resolució de problemes relacionats amb la realitat de l'alumne.

DOCENTS QUE FUNCIONEN COM A EQUIP

Un gran equip professional, altament capacitat i qualificat, en formació constant.

LES TIC, LA PORTA AL MÓN DE LA INFORMACIÓ

Emprem les tecnologies de la informació i la comunicació per tal que els nostres alumnes les aprenguin a utilitzar en la cerca, la selecció i la comunicació de la informació.

INTEGRACIÓ DE LES FAMÍLIES

Integració de les famílies en el procés d'ensenyament-aprenentatge dels alumnes.

PROGRAMES I PROJECTES

COS I MOVIMENT



Cos i moviment és un programa on es cohesiona l'**expressió i comunicació** a través de diferents llenguatges que no són únicament el verbal. Experimentar i descobrir les pròpies possibilitats del cos que ens ofereix per a comunicar amb el gest, el tacte, els sentits, la sensorialitat...treballant l'escolta, l'atenció i el silenci. Donant pas a tècniques i dinàmiques de diferents àmbits com la dansa, la música, el llenguatge plàstic, ioga, teatre i gestió d'emocions. L'alumne tria quin llenguatge li és més còmode per a arribar a expressar a partir de la exploració i descobriment de les pròpies possibilitats.

PROJECTES PIX PER DIT'S



Projecte que treballa la **incorporació dels dispositius interactius tàctils a l'aula**. Amb l'ús de diferents aplicacions els infants poden crear activitats adequades als seus interessos.

AGENDA 21: L'HORT ESCOLAR



Aquest projecte pretén una **millora de l'entorn** a partir d'activitats escolars. Serveix per apropar els nostres alumnes al món de la natura i la seva conservació. Unifica, enllaça i aprofundeix en tres temes: salut, consum i medi ambient.

AUXILIARS CONVERSA



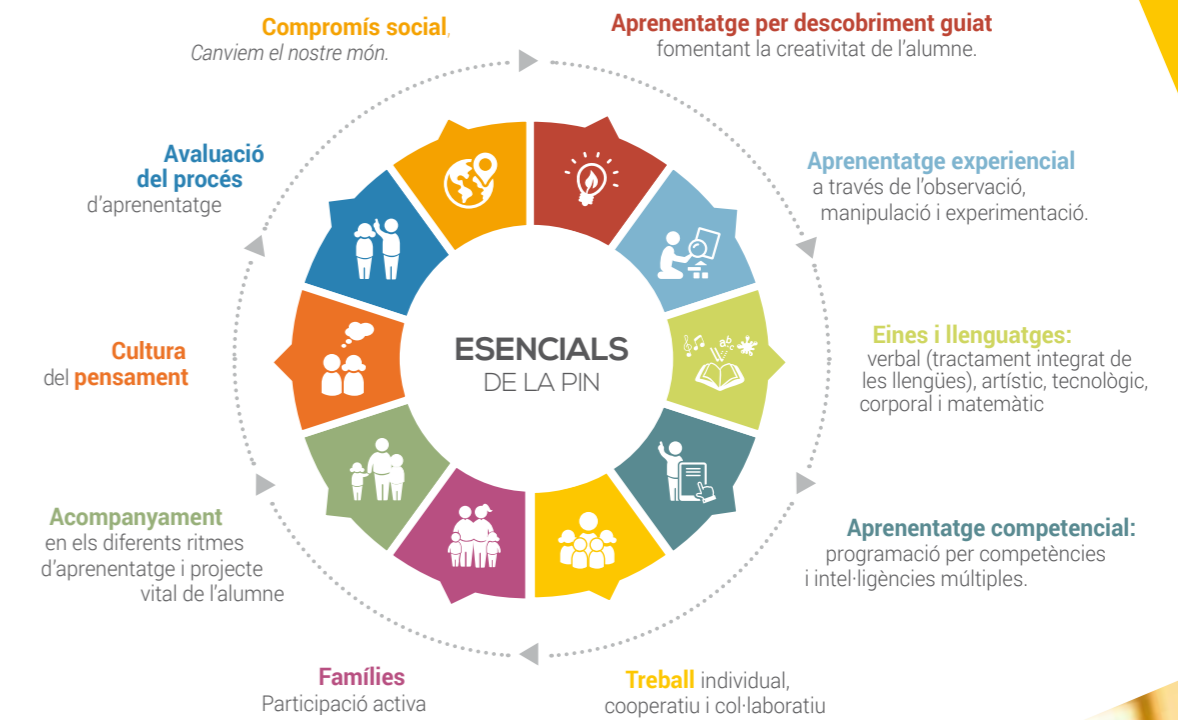
L'**auxiliar de conversa** augmenta la incidència de la llengua oral (a través de classes de conversa en grups reduïts) i col·labora en les activitats AICLE.

RÀDIONET



S'aposta per un **treball d'expressió oral** a partir de l'**emissora de ràdio**. Els nens i nenes creen els seus comentaris, les notícies, les falques publicitàries que anem emetent de 1r fins a 4t.

PIN LA NOVA PRIMÀRIA DE 1r a 4t DE PRIMÀRIA



L'equip d'orientació psicopedagògica de Jesuïtes Lleida està integrat en l'equip d'educadors que pivoten entorn de l'alumne. Cada etapa té assignat un orientador que contribueix al desenvolupament integral de l'alumne.