

PROJECTE EDUCATIU DEL CENTRE



Una educació per al segle XXI

El món canvia de manera accelerada. Ens trobem immersos en una societat líquida, en la qual les necessitats d'avui seran diferents de demà. L'escola no es pot mantenir al marge d'aquesta realitat. Ha de transformar-se profundament en la metodologia, en la seva organització i en la seva arquitectura. Cal que faciliti el desenvolupament de les persones des d'un projecte vital fort que els permeti conduir la pròpia vida i els ajudi a formar part de la societat del futur com a ciutadans competents, lliures i responsables.

MENA

UN NOU MODEL PEDAGÒGIC EN QUÈ L'ALUMNAT ÉS EL CENTRE

L'escola que volem per al segle XXI es fonamenta sobre les bases d'un nou model pedagògic. Un nou model que creix a partir de l'essència de la pedagogia ignasiana i de les aportacions de la psicologia de l'aprenentatge i de la neurociència.

NEI

UN NOU MODEL PEDAGÒGIC EN QUÈ L'ALUMNAT ÉS EL CENTRE

A quart de primària, finalitza el procés de la lectoescriptura i de les operacions matemàtiques elementals. Dels 10 als 14 anys, s'esdevé una nova etapa en la maduració personal i en el desenvolupament cognitiu dels infants, es consoliden les operacions concretes. A partir dels 14, comença l'etapa del pensament abstracte. La nova etapa (NEI) que implantem aplega de 5è de primària a 2n d'ESO. Respon a l'evolució natural d'unitat i coherència psicopedagògica d'aquestes edats i potencia les intel·ligències múltiples de cada alumne/a.

TOE

ELS NOUS TERCER I QUART D'ESO

Moment clau i fonamental en el desenvolupament vital de la persona, que de forma conscient i inconscient s'endinsa en la construcció de la seva pròpia personalitat. El pas entre la infantesa i la joventut es converteix en un temps de dubtes, descobertes, conflictes i presa de decisions. Per aquest procés, és rellevant, el treball de l'autoconeixement i la interioritat que ajuda l'alumne a créixer d'una manera integral i harmònica tot cooperant en equip. En aquest procés va descobrint les seves competències, valors, habilitats i allò que se sent cridat a ser i a fer.

La raó de ser: l'educació integral de la persona

L'objectiu principal i la raó de ser de l'educació de la Companyia de Jesús és el creixement global de la persona, que porta a l'opció i el compromís amb els valors i visió humana i cristiana de la vida. Així, per a la Companyia de Jesús educar, és, a més de transmetre coneixements, possibilitar una experiència personal, creant actituds que generin accions.

Aquest objectiu requereix una total i profunda formació de la persona humana, un procés educatiu que intenta l'excel·lència; un esforç de superació per desenvolupar les pròpies potencialitats, que integra l'inteHectual i l'acadèmic, l'espíritual i el relacional, l'art i el cos i tot el que enriqueix la persona. Tracta d'aconseguir una excel·lència humana on el model de la qual és el Jesús de l'Evangeli.

En resum «Formar homes i dones per i amb els altres, responsables de si mateixos i del món que els envolta i compromesos en la tasca de la seva transformació cap a una societat fraterna i justa»

JESUÏTES EDUCACIÓ, TRANSFORMEM L'EDUCACIÓ

Jesuïtes Educació és la xarxa que integra les escoles de la Companyia de Jesús a Catalunya. El nostre model educatiu ofereix, en els vuit centres, una educació fonamentada en la pedagogia ignasiana i inspirada en els valors evangèlics, que han caracteritzat la nostra tradició educativa. El treball conjunt dels vuit centres de la xarxa ens permet aprendre contínuament, compartir experiències i construir un model educatiu innovador, sòlid i rigorós.

**HORITZÓ
2020**
NOVES JUNTES SERÀ POSSIBLE



Escaneja el codi QR
amb el teu mòbil
i descobreix més
informació de
l'Horitzó 2020



JESUÏTES Lleida
Col·legi Claver - Raimat

Finca Vallfonda s/n
Carretera d'Osca, km 107
25111 Raimat. Lleida
Tel. 973 724 111 / Fax 973 724 101
info.claver@fje.edu

www.claver.fje.edu



Com arribar-hi:
Des de Almacelles o des de l'Aragó per la A-22
Des de Lleida o des de l'Autovia A-2 per la N-240

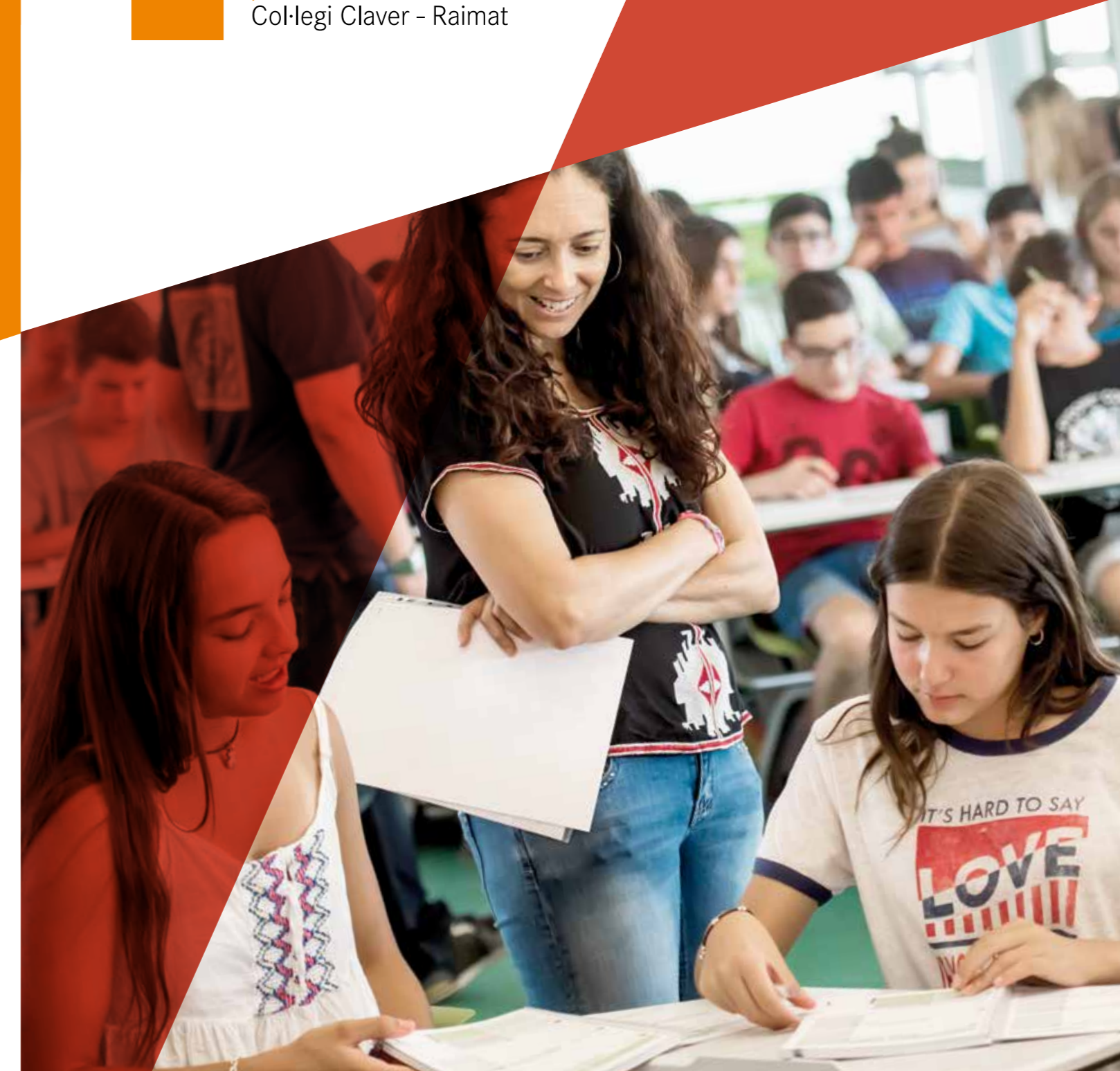
Educació
Secundària Obligatòria
ESO



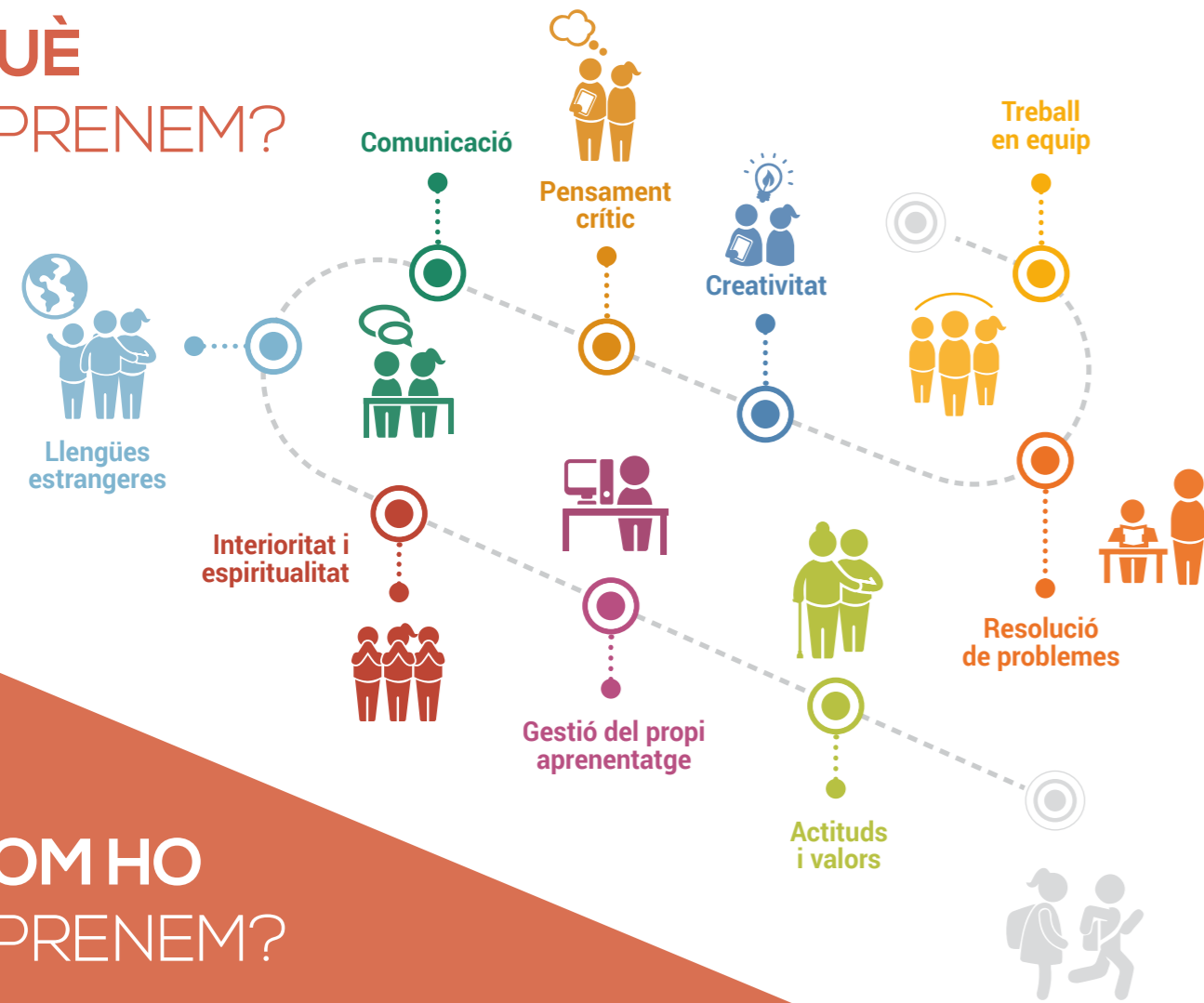
JESUÏTES Lleida
Col·legi Claver - Raimat

NEI
1r i 2n d'ESO

TOE
3r i 4t d'ESO



QUÈ APRENEM?



COM HO APRENEM?

Els objectius fonamentals de l'etapa són acompanyar els alumnes en la construcció d'una escala de valors forta que els permeti prendre decisions a nivell acadèmic i relacional i dotar-los d'una sòlida base competencial.

- ALUMNE PROTAGONISTA**
Participació de l'alumnat en la presa de decisions en els àmbits acadèmic, organitzatiu i relacional.
- FORMACIÓ HUMANÍSTICA**
Formació humanística i preparació cultural, científica i tecnològica.
- CONSCIÈNCIA I VALORS**
Descoberta i vivència dels valors cristians, creant espais que possibiliten la vida interior i l'espiritualitat.
- ORIENTACIÓ PERSONAL**
Orientació i seguiment en els àmbits personal, acadèmic i vocacional.
- DIVERSITAT D'ITINERARIS**
Proposta que configura una diversitat d'itineraris educatius que permeten trobar la resposta adequada a les necessitats de cada persona.
- METODOLOGIA**
Ús de metodologies diverses segons els aprenentatges (projectes, ABP, programes, flipped classroom...)
- ENTORN**
Entorn relacional de convivència, participació i respecte.
- ACTITUDS I COMPETÈNCIES**
Desenvolupament d'actituds i competències per a la vida.
- AULES DIGITALITZADES**
Ús de les TIC integrades plenament en el procés d'ensenyament i aprenentatge, creant grups aula en el marc d'una plataforma pròpia (laNET).
- AVALUACIÓ**
Continua, per a la millora i centrada en el desenvolupament competencial.
- AGRUPACIONS I ESPAIS**
Espais al servei de l'aprenentatge, innovadors, flexibles i polivalents.

PROGRAMES I PROJECTES

PROJECTE CREA



És un projecte de la NEI que pretén **potenciar la creativitat dels alumnes**, un element clau en la nostra societat i que cada cop pren més força. És per això que els alumnes s'agrupen per interès, podent escollir entre diversos àmbits: tecnològic, científic, acció social, arts escèniques, arts plàstiques, cultural, literari, emprenedoria, etc. El repte és fer una creació col·lectiva que mostrarem a les famílies al final del 2n trimestre. Tota una aventura que posa en marxa els talents dels nostres alumnes i els fa créixer.

PROJECTE LECTOR



Projecte per a **consolidar hàbits lectors** i facilitar un apropament a una lectura més vivencial, fomentant la lectura individual, guiada i compartida.

CONSELL D'ESTUDIANTS



És l'**òrgan de representació de l'alumnat** format per persones escollides pels seus companys/es. Representa l'alumnat, fomenta la participació i vetlla per la bona convivència a l'escola i entorns.

ORIENTACIÓ VOCACIONAL I PER ALS ESTUDIS (OVE)



En finalitzar aquesta etapa educativa, apareixen les primeres decisions d'estudi. Cal treballar aquest procés en el marc d'una orientació vocacional i per als estudis, vinculada amb el desenvolupament i acompanyament del projecte vital de l'alumne. L'**OVE** esdevé un **eix d'acció transversal** en aquesta etapa.



NEI NOVA ETAPA INTERMÈDIA (1r i 2n D'ESO)



L'ALUMNAT

És el centre del procés d'ensenyament i aprenentatge. Es converteix en un alumne actiu i autònom, desenvolupa projectes personals i en equip.



EL PROFESSORAT

Un equip de professors reduït i polivalent que treballa a l'aula i avalua conjuntament un mateix grup d'alumnes. Es fa càrrec de la tutoria compartida dels alumnes i planifica i programa l'organització setmanal d'espais i temps.



METODOLOGIA

Potenciem la curiositat i la creativitat. Metodologia variada amb increment del treball autònom i el raonament científic, treball per projectes. Es combina l'aprenentatge per recepció, el treball individual i el treball cooperatiu. Es desenvolupen les intel·ligències múltiples. Els recursos tecnològics estan integrats en el procés d'ensenyament-aprenentatge.



AVALUACIÓ

Un model d'avaluació dels alumnes vinculat a l'adquisició de competències i d'un coneixement interdisciplinar. S'avaluen els processos i els resultats. Es potencia l'autoavaluació i l'avaluació entre alumnes.



FAMÍLIES

Un nou model pedagògic que integra les famílies en el procés d'ensenyament-aprenentatge dels seus fills i filles. Es convida a les famílies a aportar la seva expertesa en el projecte educatiu de l'etapa. Establim una comunicació fluida i freqüent amb elles, per tal d'acompanyar plegats el creixement dels alumnes.



ESPAI FÍSIC I ORGANITZACIÓ DE RECURSOS

Un nou espai, més ampli, alegre, amb colors, ben il·luminat, amb un mobiliari adaptable a diverses formes de treball. Grups de 60 alumnes treballant sempre amb 3 professors/es simultàniament a l'aula, adaptant el treball dels alumnes a grups de mida i composició diversa segons les activitats a realitzar.

TQE NOU TERCER I QUART D'ESO



APRENENTATGE COMPETENCIAL

Un aprenentatge basat en el desenvolupament de les competències. L'aprenentatge per l'acció adquireix un paper fonamental a l'hora de construir i compartir coneixement de manera individual i col·laborativa. La innovació en el procés d'ensenyament i aprenentatge mitjançant el FabLab i el *Design Thinking*, així com el desenvolupament del pensament creatiu, crític i lateral esdevé una competència clau per al segle XXI.



NOUS ESPAIS D'APRENENTATGE

A fi que l'alumne sigui el veritable protagonista, les aules es transformen en espais diàfans, digitalitzats i polivalents al servei del procés d'ensenyament-aprenentatge.



ACOMPANYAMENT DE L'ALUMNE

Volem ser al costat dels nois i noies en aquest moment clau de canvi i construcció de la seva identitat, ajudant-los en la seva autonomia i vetllant pel seu creixement integral.



EQUIP DOCENT

Els docents treballen en un equip integrat i reduït, que combina diferents experteses i acompanya un mateix grup d'alumnes, que troben en ells referents diversos i propers.



INTEGRACIÓ DE LES FAMÍLIES

Vetllarem per una comunicació flexible, fluida i atenta a les necessitats de cadascú, tot creant l'apropament i la participació activa de les famílies en el treball per projectes i la resolució de problemes. Testimoniatge professional i vital dels pares i mares.

