

# Educació Primària



**JESUÏTES** Sarrià  
Sant Ignasi



# PROJECTE EDUCATIU DEL CENTRE

Entendre el nou context global i els reptes que planteja el segle XXI és clau per adaptar l'educació de les persones i dels futurs professionals i preparar els alumnes amb les competències personals i acadèmiques que aquests nous temps exigeixen.



L'objectiu de l'educació jesuïta és formar persones integrals –competents, conscients, compassives i compromeses– per a una societat diferent emmarcada en ple segle XXI. De manera transversal, en totes les etapes educatives de l'escola, i des de la innovació pedagògica, el nostre projecte educatiu s'emmarca en un context pluridimensional per aconseguir que els alumnes assolixin un **Projecte de vida** que integri els següents àmbits:



## MAGIS PERSONAL

Persones excel·lents, amb valuoses experiències de vida i amb identitat ignasiana. Persones crítiques amb capacitat de donar respostes creatives i contribuir a crear un món millor. Persones persistents, amb criteri propi i recursos, capaces d'adaptar-se, d'integrar la realitat complexa i evolucionar en ella.



## EXCEL·LÈNCIA ACADÈMICA

Potenciem en els nostres alumnes la inquietud intel·lectual per tal que extreiguin el millor de si mateixos. Volem formar persones curioses, motivades per saber i descobrir, que esdevinguin competents en la vida i en la professió, i que entenguin aquesta com una vocació en què els valors constitueixen els criteris d'elecció. Persones autònomes, amb habilitats comunicatives, que sàpiguen treballar col·laborativament i en xarxa.



## OBERTURA AL MÓN

Persones amb mentalitat oberta, emprenedores, sistèmiques i digitals, amb oportunitats de desenvolupament global. Capaces d'afrontar el repte de la diversitat i d'esdevenir agents de canvi en un món complex i multicultural.



## ESPORT

Element per a la formació integral dels alumnes, que conforma els valors de pertinença i esperit d'equip, de cooperació, de superació de reptes personals; d'acceptació i coneixement d'un mateix i dels altres; de compromís, responsabilitat, honestedat, sacrifici, esforç i autodisciplina.



## VINCLES I COMPROMÍS SOCIAL

Oferint espais i formes de vinculació que s'estabilitzin en el temps i afavorint la participació de les famílies.

**Una formació integral on l'alumne  
és el protagonista del seu propi aprenentatge.**

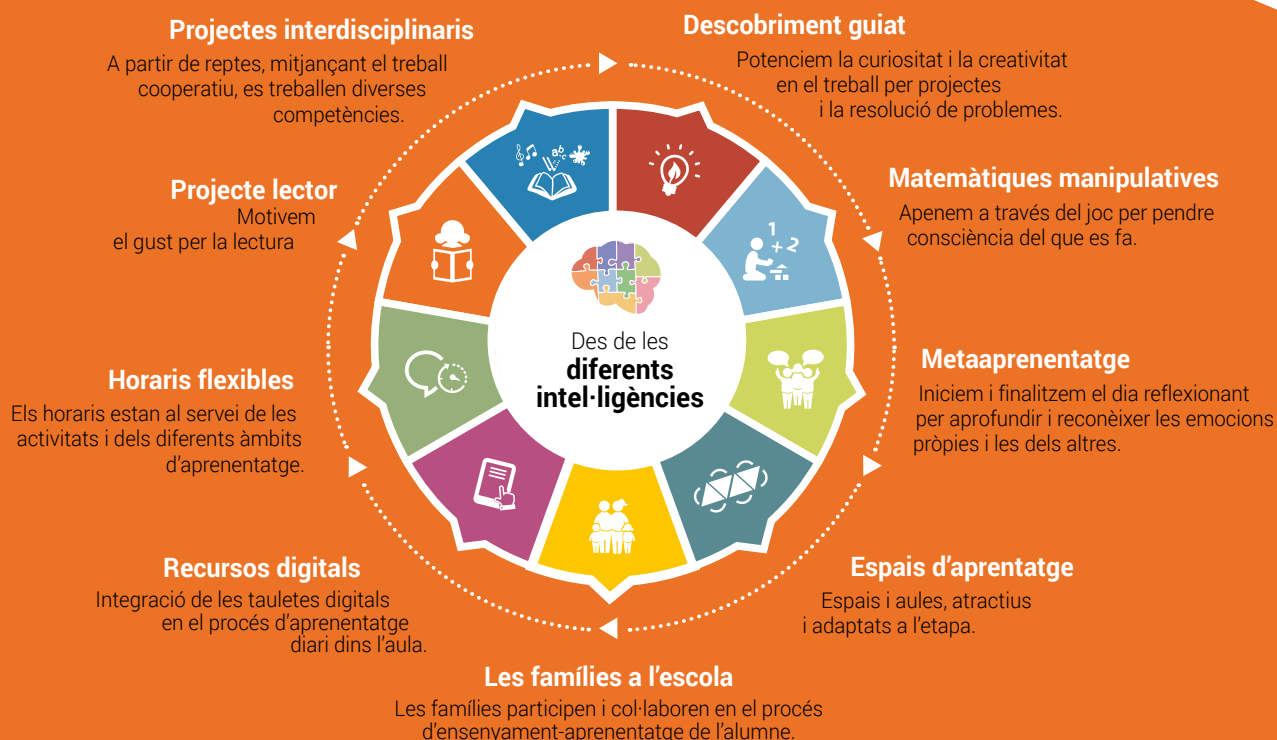
# LA PRIMÀRIA INICIAL, DE 1r A 4t

## QUÈ APRENEM?



## COM HO APRENEM?

Una metodologia que fomenta, a partir de la diversitat, la participació activa de l'alumne, l'autonomia, l'experimentació, i el treball cooperatiu.





# PROGRAMES I PROJECTES

## OBERTURA AL MÓN



Mitjançant el treball per descobriment, volem que els alumnes esdevinguin ciutadans capaços de comunicar-se i accedir al coneixement en un **entorn multilingüe, multicultural i globalitzat**. Per aquest motiu incidim en l'aprenentatge de la competència comunicativa en anglès incorporant aquesta llengua en diferents àmbits de coneixement. Promovem iniciatives com ara el **Projecte Erasmus+** a través del qual, els nens i nenes descobreixen la realitat cultural, social i educativa de les escoles europees que col·laboren en el programa d'intercanvi.

## PROJECTE LECTOR



Els primers anys de Primària esdevenen claus per assentar les bases de la lectoescriptura. A partir de situacions diverses, pretenem despertar en els nens i les nenes el gust per llegir. Construïm conjuntament eines i estratègies per descobrir i comprendre el món que ens envolta. Llegim jugant: amb del **projecte Binding** fomentem la participació, el treball entre iguals i l'autoregulació en la lectura

## PROJECTE ROBÒTICA



Aprenem a **programar, construir i resoldre**, de manera autònoma i creativa, els problemes que es plantegen. Treballant en grups cooperatius i a partir de l'assignació de rols, superem els reptes proposats.

## AULA DE NATURA



És un espai on els alumnes **aprofundeixen** en el **coneixement del medi** que els envolta tot aprenent a respectar la natura i la seva conservació. Seguint el mètode **Learning by doing** els nens i nenes fan observació directa i tenen cura de l'hort.

## CONSTRUIM LA CONVIVÈNCIA



Aquest programa ajuda a **desenvolupar habilitats i competències** per millorar la convivència dels grups i aconseguir un entorn de cura basat en l'amabilitat, la fermesa i el respecte mutu. Potenciem i prenem consciència d'algunes habilitats que ens ajuden a regular-nos, a comunicar-nos assertivament, treballar en equip i a entendre les diferències amb els altres.

## L'ESPAI MANRESA



L'**espai Manresa** esdevé un moment privilegiat d'evangelització que permeten fomentar el diàleg entre alumnes i educadors i la mirada cap a l'interior. Setmanalment, els alumnes de Primària participen en espais concrets per tal de compartir la vida, per descobrir el món amb una mirada diferent, per endinsar-se en el seu interior i descobrir l'espiritualitat i la transcendència.

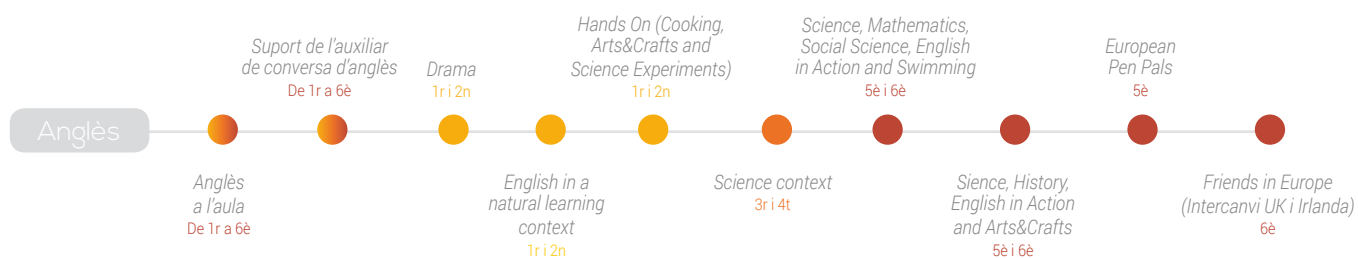
Acompanyem cada alumne en el seu procés d'aprenentatge perquè assolixi unes competències acadèmiques i personals de manera integrada, aprengui a pensar i aprengui a aprendre.



## L'ANGLÈS A PRIMÀRIA

«...users and learners are capable of communicating and learning in a multilingual environment.»

A Educació Primària l'aprenentatge de l'anglès està enfocat a maximitzar i prioritzar la comprensió i l'expressió oral amb la finalitat de comunicar-nos. Treballem l'anglès amb una metodologia rigorosa i variada. Al cicle inicial, mitjançant històries, dramatitzacions i cançons, i amb el suport d'imatges i materials diversos. Al cicle mitjà i superior, incorporem, mitjançant el projecte AICLE (Aprentatge Integrat de Continguts amb Llengua Estrangera) la llengua anglesa en els continguts de diferents àrees de coneixement.



## NEI NOVA ETAPA INTERMÈDIA DE 5è DE PRIMÀRIA A 2n D'ESO



### L'ALUMNE

És el centre del procés d'ensenyament i aprenentatge. Es converteix en un alumne actiu i autònom, desenvolupa projectes personals i en equip.



### EL PROFESSOR

Els professors funcionen com a equip. Un equip de professors reduït, amb titulació polivalent, que treballa a l'aula i avalua conjuntament un mateix grup d'alumnes



### CONTINGUTS

El treball per projectes esdevé l'eina bàsica de l'aprenentatge. Els continguts es relacionen amb les competències a desenvolupar.



### LA METODOLOGIA

Potenciem la curiositat i la creativitat. Metodologia variada amb increment del treball autònom i el raonament científic, treball per projectes i resolució de problemes relacionats amb la realitat quotidiana de l'alumne.



### L'AVALUACIÓ

Un model d'avaluació dels alumnes vinculat a l'adquisició de competències i d'un coneixement interdisciplinari.



### L'ESPAI FÍSIC

Uns nous espais, més amplis i més enllà de l'aula, alegres, amb colors, ben il·luminats i minimitzant el soroll.



### LES FAMÍLIES

Participen i col·laboren en el procés d'ensenyament-aprenentatge de l'alumne



### L'ORGANITZACIÓ

Grups de 50-60 alumnes treballant sempre amb 2-3 professors simultàniament a l'aula, adaptant el treball dels alumnes a grups a mida i composició diversa segons l'activitat a realitzar.

# JESUÏTES EDUCACIÓ, TRANSFORMEM L'EDUCACIÓ

Jesuïtes Educació és la xarxa que integra les escoles de la Companyia de Jesús a Catalunya. El nostre model educatiu ofereix, en els vuit centres, una educació fonamentada en la pedagogia ignasiana, i s'inspira en els valors evangèlics, que han caracteritzat la nostra tradició educativa. El treball conjunt dels vuit centres de la xarxa ens permet aprendre contínuament, compartir experiències i construir un model educatiu innovador, sòlid i rigorós.

**HORITZÓ**  
**2020**  
NOVES JUNTS SERÀ POSSIBLE



Escaneja el codi QR  
amb el teu mòbil  
i descobreix més  
informació de  
l'Horitzó 2020



**JESUÏTES** Sarrià  
Sant Ignasi

Carrasco i Formiguera, 32  
08017 Barcelona  
Tel. 93 602 30 00  
info.santignasi@fje.edu

[www.santignasi.fje.edu](http://www.santignasi.fje.edu)



Com arribar-hi:  
FGC Sarrià S1, S2, S55, S5,  
Autobús H4, 60, 66, 68, 75, V7, V3