

curs 2022-2023

Rendiment de l'Activitat del Centre

Mitjançant la informació continguda en aquest fulletó, l'escola vol apropar les principals dades de la seva activitat a les famílies.



JESUÏTES Lleida
Col·legi Claver - Raimat

dades
generals

escola

 curs 2022-2023JESUÏTES Lleida
Col·legi Claver - RaimatALUMNES **1.270****174****MOPI**
P3 / P4 / P5

P3

64

P4

48

P5

62

**297****PIN**
1r a 4t Primària

1r EP

70

2n EP

75

3r EP

77

4t EP

75

**395****NEI**
5è i 6è Primària / 1r i 2n ESO

5è EP

75

6è EP

76

1r ESO

124

2n ESO

120

**404****TQE / BATX.**
3r i 4t ESO / 1r i 2n Batx.

3r ESO

114

4t ESO

116

1r BATX.

85

2n BATX.

89

MENOF

PARAESCOLARS

1.436
ALUMNESEsportives
419
ALUMNESCulturals
480
ALUMNESEstiu
537
ALUMNESEDUCADORS **157****MOPI/PIN**P3 / P4 / P5
1r a 4t Primària**14**
20**NEI**5è i 6è Primària
1r i 2n ESO**28****TQE / BATX.**3r i 4t ESO
1r i 2n Batx.**28****GESTIÓ**
I SERVEIS**20****MENOF****47**

02 activitat educativa curs 2022-2023

MOPI

P3 / P4 / P5

FAMÍLIA I ESCOLA

Racones amb famílies

Al llarg del curs, **famílies** del MOPI han **participat d'activitats diverses** amb els infants per participar de la vida escolar de forma directa i apropar els seus talents a les aules. Són moments que es viuen amb gran entusiasme tant per a adults com per a nens i nenes. Després d'un temps de no poder-los realitzar per les restriccions de la pandèmia, aquest curs es va poder recuperar el format habitual de racons al MOPI.

Participació

75

FAMÍLIES



PIN

1r a 4t Primària

EXPRESSIONI ARTÍSTICA

Art lliure

Durant la setmana de l'Art Lliure hem pogut experimentar en propostes que ens porten a redescobrir la nostra capacitat creadora, pintant lliurement i sense necessitat de seguir patrons específics, a una nova zona artística del parc infantil de l'escola que s'ha habilitat amb el suport de l'AMPA. Alumnes i docents hem **compartit estones de creativitat absoluta i art lliure**. Una experiència genial per aprendre que som persones amb capacitat de crear per adonar-nos que tots i totes podem i necessitem expressar-nos artísticament.

Participació

297

ALUMNES



NEI

5è i 6è Primària / 1r i 2n ESO

PLURILINGÜE

Salvemos la Tierra

«Salvemos la Tierra», un **projecte** on es visualitza el parlant **plurilingüe** des d'un context significatiu i on conviuen diferents llengües, català, castellà i anglès, per compartir els aprenentatges adquirits. Es concreta en la realització d'una **exposició amb tallers participatius**, on l'alumnat explica el procés d'elaboració de diferents experiments, majoritàriament en llengua anglesa.

Participació

150

ALUMNES
5è i 6è PRIMÀRIA-NEI



02 activitat educativa curs 2022-2023

TQE

3r i 4t ESO

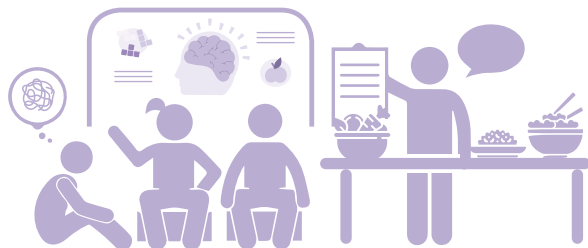
APRENTATGE I SERVEI

Projecte Científic: «Oido Cocina»

Aquest projecte de 3r ESO-TQE, que es desenvolupa en col·laboració amb Sant Joan de Déu- Terres de Lleida, treballa continguts relacionats amb **la funció de nutrició en els éssers humans**, alhora que ajuda l'alumnat a **descobrir el món de la malaltia mental** i les **discapacitats**. El repte final del projecte consisteix en l'elaboració d'un menú que servirà d'excusa per un sopar conjunt entre alumnes del curs i usuaris del centre.

Participació

120
ALUMNES



BATX.

1r i 2n Batxillerat

EDUCACIÓ NO FORMAL I PASTORAL

CIM: Claver i Muntanya

Es tracta de l'**escola de muntanya**. Un espai amb activitats esportives desenvolupades a la muntanya i amb un itinerari formatiu que permet al nostre alumnat familiaritzar-se amb tècniques com el senderisme, les vies ferrades, la progressió alpinista i l'espeleologia. Tot plegat **compartint** els nostres **valors d'escola cristiana** i compromesa amb la **cura de la natura**.

Participació

40
ALUMNES



PASTORAL

ACCIÓ I SERVEI

Voluntariat a BAT

Des del batxillerat potenciem que els i les nostres alumnes puguin atansar-se a realitats que sovint els hi són llunyanes i que es comprometin a fer un voluntariat setmanal durant tot el curs. Poder ajudar als infants, fer una estona de companyia a padrins o atansar-se als malalts són concrecions d'aquest **compromís**. Volem ajudar el nostre alumnat a fer-se **conscients** de la realitat propera i treballar amb ells la **compassió** vers els més desfavorits.

Participació

88
ALUMNES
DE BATXILLERAT

51
ALUMNES
IMPLICATS DE 1r

37
ALUMNES
IMPLICATS DE 2n



02 activitat educativa curs 2022-2023

MENOF

PARAESCOLARS / ESPAI MIGDIA

EDUCACIÓ EN EL LLEURE

Campus Natura

Adreçat a tots els alumnes de les escoles de FJE o alumnes externs de les nostres escoles amb ganes de passar-ho bé una setmana a l'estiu. Els monitors i monitores acompanyen els infants i joves a **gaudir de la Natura i dels entorns privilegiats de Jesuïtes Lleida**. Un dia a la setmana marxem del nostre camp base i fem activitats de senderisme per la Serra de Montblanc i, a la nit, dormim en tendes per poder viure l'experiència de dormir sota les estrelles, activitats de lleure a l'escola aprofitant els seus entorns naturals, activitats aquàtiques com caiaci ultra-tube, parcs d'aventura i tirolines i BMX al circuit de Jesuïtes Lleida, tant per la pista com a les baixades i terrenys del bosc.

Participació

102

ALUMNES
DE 3R PIN FINS
4T ESO-TQE



INTERNACIONAL

MOBILITAT INTERNACIONAL

Experiència a Ilfracombe

És un **projecte de mobilitat** a Ilfracombe (Regne Unit). Durant 6 dies l'alumnat aprèn a viure en un entorn diferent, entendre la diferència cultural, ser autònoms, **practicar l'anglès i treballar i conviure** amb persones d'altres països. Les habilitats toves que desenvolupem en els projectes de mobilitat són de les més preuades en l'àmbit laboral i s'han d'anar treballant durant el creixement del jove.

Participació

40

ALUMNES
DE 2n ESO-NEI



ESCOLA

MODELATGE I PROCÉS D'APRENTATGE

Escola Natura

Dins del pla d'aprenentatge, per continuar treballant amb Claver Natura, equip de mestres de MOPI i PIN han participat en **sessions al bosc** implementades per Maria Castella amb l'alumnat de **15 fins a 2n de primària**. Mitjançant l'observació i la participació, la tècnica del modelatge ha permès als i les docents desenvolupar estratègies per organitzar i planificar les sessions d'escola natura i desenvolupar-les el curs 2023-24.

Participació

200

ALUMNES
DE 15 FINS 2n PIN



03 formació educadors curs 2022-2023

Infantil Primària



43

EDUCADORS



930

HORES

CURSOS DE FORMACIÓ REALITZATS

- Formació d'escola de Bosc (Claver Natura) MOPI-PIN
- Formació d'escola de Bosc (Claver Natura) PIN
- Formació d'escola de Bosc (Claver Natura) MOPI
- Propietat intel·lectual
- Descobrim i revelació de secrets
- Cap a un ensenyament eficaç i realista de l'aprenentatge de llengües als centres educatius - MALL ES
- El nou Model d'Aprenentatge de les Llengües (MALL) a 5è i 6è de primària - JE Lleida
- Jornada de Reflexió Bagul Magis.
- Kit bàsic de supervivència per al ciberusuari de FJE
- Mòdul dinamitzador sobre equitat de gènere i coeducació pel desplegament de la ciutadania global a l'escola
- XXXV Jornades Educatives EDUCSI Deusto
- Setmana Ignasiana

Secundària Batxillerat



47

EDUCADORS



1.119

HORES

CURSOS DE FORMACIÓ REALITZATS

- Educació inclusiva a les aules: DUA i altres qüestions multinivell - ESO - JE Lleida
- Propietat intel·lectual
- Descobrim i revelació de secrets
- Cap a un ensenyament eficaç i realista de l'aprenentatge de llengües als centres educatius - MALL ES
- L'ensenyament de la cultura religiosa al Batxillerat
- Kit bàsic de supervivència per al ciberusuari de FJE
- Trobada de coordinadors i directors de pastoral de EDUCSI
- Trobada de nous coordinadors de pastoral
- Identitat i Missió - M3. Desafiaments de la societat a nostra missió
- Identitat i Missió G1 (ESTE) - MÓD. 4
- Liderar l'Horitzó+ (Fase final)
- XXXV Jornades Educatives EDUCSI Deusto
- Educació inclusiva a les aules: DUA i altres qüestions multinivell - ESO - JE Lleida
- El batxillerat i el nou enfocament competencial - JE Xarxa
- Mòdul dinamitzador sobre desenvolupament humà i sostenible pel desplegament de la ciutadania global a l'escola
- Nous Educadors 22-23 - El nostre projecte educatiu
- Jornada Ciutadania Global i PPI
- El lideratge pedagògic. Trobada amb Johnny Go i Rita Atienza.
- Trobada de directors EDUCSI 2023
- Formació d'escola de Bosc (Claver Natura)

Gestió Serveis



15

EDUCADORS



200

HORES

CURSOS DE FORMACIÓ REALITZATS

- Presa de decisions i resolució de problemes
- Què necessito conèixer per treballar amb Share point, Teams i One drive
- Equilibri personal: adaptació, reinvençió i transformació
- Com cuidar la salut emocional
- Descobrim i revelació de secrets
- Entorn Segur
- Trobada d'homòlegs de Paraescolars
- Formació en sistemes de gestió de qualitat: Lideratge i millora continua
- Liderar l'Horitzó+ (Fase final)
- Propietat intel·lectual
- Kit bàsic de supervivència per al ciberusuari de FJE

dades participació a convocatòries externes curs 2022-2023

Reconeixements

1 PREMI  **a Batxillerat**  Treball de recerca a la **Recerca Jove de la Generalitat**

1 1r PREMI
TREBALL DE RECERCA



Universitat de Lleida

1 MENCIÓ
TREBALL DE RECERCA



Universitat de Lleida

1 MENCIÓ
TREBALL DE RECERCA



Premis de Jordi Pujiula

 **5** Premis Extraordinaris Batxillerat

 **5** Mencions a les PAU

Concursos

1 BECA **Programa Joves i Ciència de La Fundació Catalunya La Pedrera**



1 2n PREMI **Universitat de Lleida - Lliga debat Xarxa Vives**



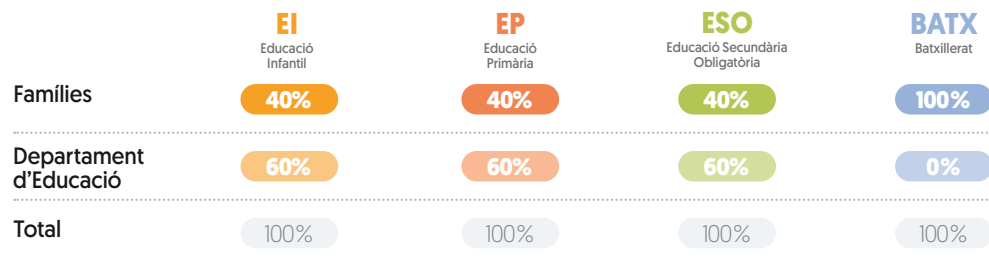
1 1r PREMI **«Relatos breves» de la Universitat de Lleida**

Proves competències bàsiques [6è Primària i 4t d'ESO] i resultats de Batxillerat i les PAU

Els resultats de les proves de competències externes de 6è d'EP i 4t d'ESO així com els resultats de Batxillerat i les Proves d'accés a la Universitat (PAU), no es poden publicar per ordre del Departament d'Educació de la Generalitat de Catalunya, és per això que es comparteixen a les trobades de curs amb les famílies.

05 dades econòmiques curs 2022-2023

Ingressos de les activitats docents



Dotacions del Departament d'Educació a les escoles concertades

Generalitat de Catalunya
Departament d'Educació

Pagament Delegat

Personal docent

El Departament d'educació finança a l'escola concertada una plantilla equivalent al 80% del personal docent d'un centre públic.



20%
Aportació Escola

80%
Aportació Departament d'Educació

Despeses funcionament

El finançament en concepte de funcionament i gestió cobreix només un 47% del cost real.



47%
Aportació Departament d'Educació

53%
Aportació Escola

FONT: INFORME DEL SÍNDIC DE GREUGES SOBRE "ESTIMACIÓ DEL COST DE LA PLACA ESCOLAR A CATALUNYA", JULIOL 2020



Què financien les famílies?



Support a l'aprenentatge

- Hores complementàries
- Desdoblaments i personal educatiu de suport
- Digitalització de l'educació
- Formació dels educadors en el projecte educatiu propi
- DOP [Serveis psicopedagògics]



Despeses de gestió i serveis

- Subministraments [la part que no cobreix el concert]
- Neteja [la part que no cobreix el concert]
- Liquidacions de contractes i obligacions laborals derivades
- El cost dels primers 15 dies de les substitucions dels docents
- Obligacions legals [assegurances, inspeccions, prevenció de riscos laborals,...]
- Infermera escolar

Manteniment i millora de les instal·lacions d'escoles



- Mobiliari
- Adequació d'espais
- Infraestructures
- Dotacions equips tecnològics



JESUÏTES Lleida
Col·legi Claver - Raimat

Finca Vallfonda s/n
Carretera d'Osca, Km.107
25111 Raimat. Lleida
☎ 973 72 41 11
✉ info.claver@fje.edu

www.claver.fje.edu

Dades de la Xarxa



JESUÏTES
educació



8
escoles



Llar
d'Infants



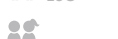
Educació
Infantil



Educació
Primària



ESO



Batxillerat



Cicles
Formatius

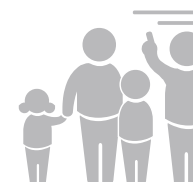


PRESENCIALS
I VIRTUALS

6
etapes



14.500
alumnes



2.000
educadors

Volem rebre
les vostres impressions,
preguntes i comentaris.
Envieu-nos un missatge a:
rac.claver@fje.edu