

curs 2020-2021

Rendiment de l'Activitat del Centre

Mitjançant la informació continguda en aquest fulletó, l'escola vol apropar les principals dades de la seva activitat a les famílies.



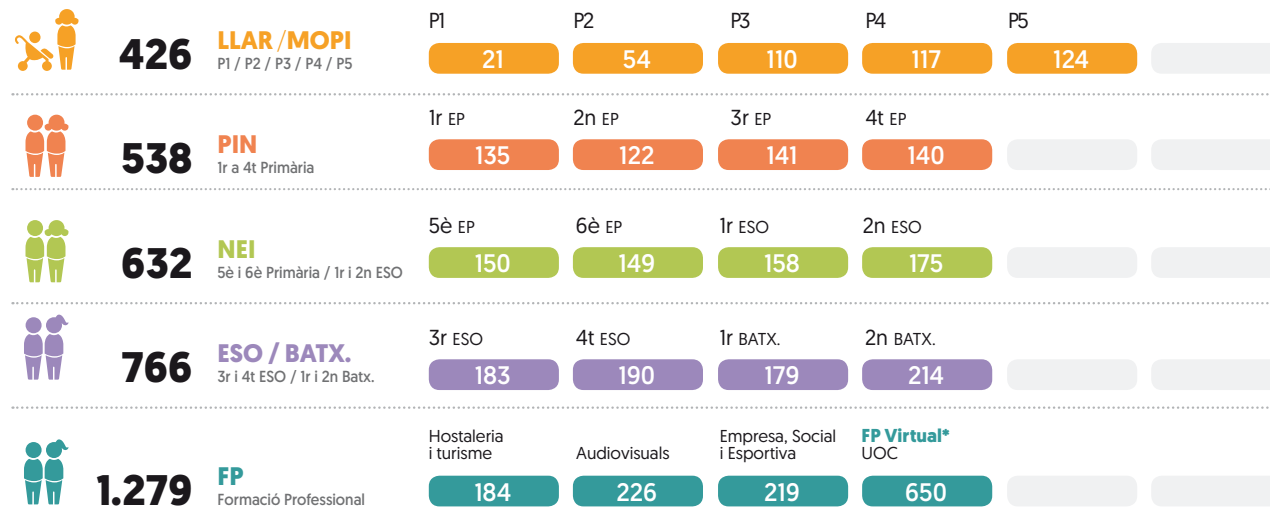
JESUÏTES Sarrià
Sant Ignasi



dades generals **escola** curs 2020-2021

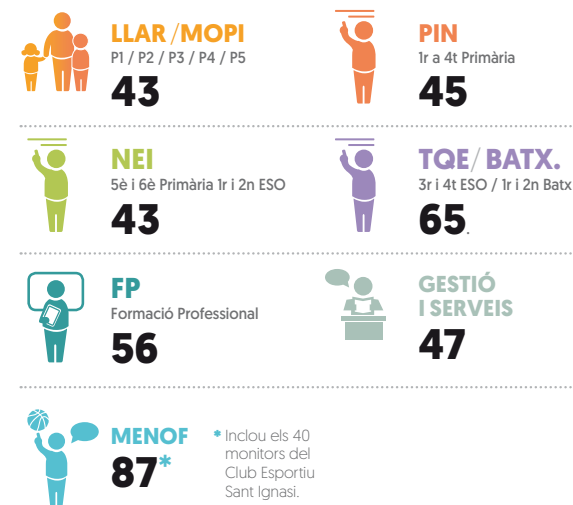


ALUMNES **3.641**



* Els alumnes que cursen FP virtual a través de la UOC estan matriculats a l'escola per tal de poder obtenir la seva titulació oficial de Formació Professional.

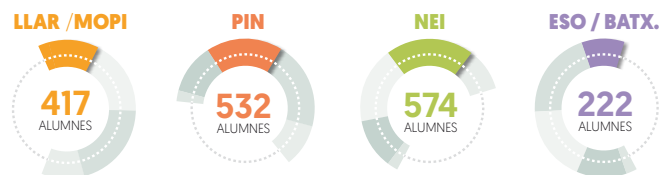
EDUCADORS **386**



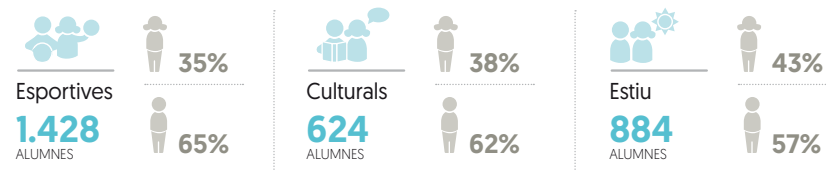
MENOF

ESPAI MIGDIA
1.745
ALUMNES

Espai educatiu que inclou el servei de menjador i un programa d'activitats lúdiques posteriors a l'àpat.



PARAESCOLARS
2.936
ALUMNES



02 activitat educativa curs 2020-2021

LLAR / MOPI

P1 / P2 / P3 / P4 / P5

INTERCULTURALITAT I INCLUSIÓ

Obertura cap a l'exterior

Maletes perdudes

El node **Maletes perdudes** permet als nens i nenes del MOPI conèixer les característiques principals de la nostra cultura i la nostra ciutat, i els ajuda a descobrir les característiques d'altres cultures i a donar valor i mostrar respecte per la diversitat cultural. A partir d'unes maletes perdudes, els infants s'obren a aquesta diversitat i la viuen des de la inclusió, a partir de diferents elements com: tradicions, costums, gastronomia, celebracions, paisatges, llocs, monuments, jocs, música, etc.

Els nodes són una proposta metodològica basada en el treball per projectes en què l'infant es converteix en el constructor del seu propi aprenentatge a partir del joc, la investigació i les relacions amb els companys, explorant segons els seus interessos.



Participació

351

ALUMNES



NODES

PIN

1r a 4t Primària

PARTICIPACIÓ DEMOCRÀTICA

Sentiment de pertinença i corresponsabilitat

Descobrim la nostra escola

En el projecte **Descobrim la nostra escola** els més petits de la Primària aprenen a plantejar-se preguntes i a utilitzar estratègies de cerca de dades per trobar respostes, a interpretar i analitzar aquestes dades per comprendre la societat en què vivim, a interpretar l'espai per situar-se i desplaçar-s'hi. Participen de la vida col·lectiva per millorar la convivència i afavorir un entorn més just i solidari.

Aquest projecte integra competències de diferents àmbits i es desenvolupa en diverses fases:

Visita d'un exalumne – Ens organitzem – Coneixem les persones i els espais – Descobrim Jesús – Preguntem a casa: Per què anem a aquesta escola? – Ens situem – Descobrim altres escoles del món – Construïm entre tots l'escola – Compartim com és la nostra escola.



Participació

135

ALUMNES



DESCOBRIM

NEI

5è i 6è Primària / 1r i 2n ESO

PARTICIPACIÓ DEMOCRÀTICA

Participació i compromís en la construcció d'una societat més justa i solidària

Espai diàleg

Dins del marc de la Ciutadania Global, i amb l'objectiu de **treballar l'obertura al món**, s'ha introduït en els projectes de 2n d'ESO un espai de reflexió que anomenem **espai diàleg**. En aquest espai els alumnes reflexionen i dialoguen sobre l'ús de les tecnologies, sobre la interculturalitat, la pobresa, els objectius de desenvolupament sostenible...

Aquests moments d'aturada ens ajuden a prendre consciència del que passa al nostre entorn i a potenciar el treball de competències clau en el segle XXI com el pensament crític i la capacitat d'anàlisi. Permeten també que el nostre alumnat sigui cada cop més **conscient, compromès, compassiu i competent** dins del món global que viuran.



Participació

175

ALUMNES

02 activitat educativa curs 2020-2021

ESO

3r i 4t ESO

COEDUCACIÓ

Acompanyament integral de l'alumne amb la participació de les famílies

Projecte Futur

En el marc dels programes competencials del TQE (programes d'acció tutorial), el programa **OVE (Orientació Vocacional i per als Estudis)** pretén que l'alumne pugui identificar els valors i interessos propis i pugui avançar en la presa de decisions de cara a un 4t TQE o a una etapa postobligatòria. Dins del programa OVE, el **Projecte Futur** parteix de la identificació d'aquests valors i interessos a partir de diferents dinàmiques que l'equip de tutors i tutores van posar en marxa a les aules. El **Projecte Futur** compta amb la col·laboració de persones de referència; en aquest sentit, vam demanar a les famílies dels alumnes que elaboresin vídeos breus exposant, des d'una perspectiva més personal que acadèmica, els valors i interessos que consideraven que els havien ajudat a decidir dedicar-se a la seva professió.



Participació

183

ALUMNES



AUNA 431
PÀG. 18-19

BATX.

1r i 2n Batxillerat

EDUCADORS

Acompanyament personal, acadèmic, espiritual i pastoral per garantir un seguiment integral de l'alumnat

Introducció de dispositius digitals per a la millora de les classes online

A causa de la situació sanitària, el desenvolupament de les classes es va donar en versions ben diferents: classes presencials, classes virtuals, però també classes amb uns quants alumnes presencialment i d'altres connectats des de casa a causa del seu confinament. Vam introduir dispositius per millorar el seguiment de les classes per videoconferència, i vam dur a terme formació per als docents. Es van facilitar amplificadors de veu i micròfons d'ús individual per a tots els professors per millorar l'àudio dels alumnes confinats a casa i facilitar les explicacions que els professors feien amb la mascareta. D'altra banda, vam facilitar als professors que feien classe telemàtica una tauleta digitalitzadora que els permetia traslladar el que dibuixaven amb el llapis òptic a la pantalla de l'ordinador, amb la qual cosa la pantalla passava a convertir-se en una pissarra digital.



Participació

393

ALUMNES



AUNA 430
PÀG. 16-17

FP

Formació Professional

ALUMNAT

Acompanyament per ajudar a créixer en la seva vocació



Itineraris formatius

Ofereim itineraris formatius que inclouen la continuïtat d'estudis gràcies a les **aliances nacionals i internacionals** amb universitats *partner*.

En aquesta línia de futur se signa un acord de col·laboració amb la *University College of Birmingham (UCB)* amb l'objectiu que els alumnes que finalitzin els **CFGs de Direcció de Cuina, Gestió d'Allotjaments turístics o Màrqueting i Publicitat** puguin optar a un *Top-up Year* quan acabin el seu Cicle de Grau Superior a la nostra escola.

Aquest acord garanteix un itinerari internacional de qualitat per als estudiants de cicles formatius de grau superior i reforça la dimensió internacional dels Estudis Professionals de l'escola. Seguim treballant per ampliar aquest tipus de propostes per a tots els programes de grau superior.



02 activitat educativa curs 2020-2021

FORMACIÓ HUMANA I PASTORAL

ALUMNAT

Projecte vital per conduir la pròpia vida

Bosses viatgeres

En aquestes bosses trobem el personatge que ajuda l'infant a identificar els moments de pastoral dins l'aula: **Tortuga Caterina** a MOPI 3,



Pastora Judith a MOPI 4 i **Sant Ignasi** a

MOPI 5. També hi trobem un llibret de pregàries, cançons, etc. Aquestes bosses ens ajuden a mostrar a les famílies el treball que proposem des de la pastoral a Infantil i les convida a aprofundir-hi.

Participació

351
ALUMNES

KUMI

De 1r a 4t d'ESO treballem la **cultura religiosa des de l'Aprenentatge Basat en Projectes** de forma dinàmica i pedagògicament estructurada. Integrem els continguts religiosos amb l'experiència quotidiana dels alumnes i la dimensió espiritual i la interioritat.



Participació

706
ALUMNES
DE 1r a 4t ESO

Campus + (Dia de Sant Ignasi)

Participació

393
ALUMNES



Proposem diferents escenaris per ajudar els nois i noies a guanyar en **llibertat interior** per elegir millor a la vida. En el Campus + els alumnes van assistir a diverses taules rodones formades per testimonis que compartien la seva professió tenint en compte els aspectes de la vocació, la missió i el compromís.

La proposta pretenia provocar el qüestionament i la reflexió de l'alumnat pel tal que l'elecció d'estudis que ha de fer al final de batxillerat sigui una opció que pugui fer des del diàleg intern entre les seves fortaleses, els seus interessos, que li cal al món i de què podria treballar.

Ignatius 500

Ignatius 500 és l'Any Ignasià que celebrem per commemorar el cinquè centenari d'una experiència que va transformar Ignasi de Loiola per sempre, i va donar lloc a una espiritualitat que ha facilitat la trobada amb Déu de multitud de persones de generació en generació.

Ignatius 500
AÑOS DE LA
CONVERSION
DE IGNACIO



+ INFFO



IGNATIUS500

ENTITAT

Centre Sant Jaume

Fundació Carles Blanch

Acompanyament

Cada dia el Centre Sant Jaume acompanya els processos socioeducatius d'infants, joves i famílies de Badalona en risc d'exclusió social o en situació d'alta vulnerabilitat. D'altra banda, el nou edifici va permetre organitzar i acollir **8 setmanes de casal d'estiu** amb **160 nenes i nens** durant el 2021.

Persones
ateses durant
el 2021

693

274
INFANTS

52
JOVES

367
ADULTS

02 activitat educativa curs 2020-2021

MENOF

ALUMNAT

Acompanyament a infants per ajudar-los a descobrir els seus talents i interessos

Nou partner en el nostre projecte d'Anglès Paraescolar



Incorporem el CIC Escola d'Idiomes com a nou partner per a l'activitat d'Anglès paraescolar.

El CIC proposa una metodologia participativa i permanentment actualitzada, basada en el coneixement disponible sobre la naturalesa de l'aprenentatge i les evidències dels assoliments en termes de competències. Els docents dissenyen projectes i activitats, creen materials i utilitzen les noves tecnologies per donar resposta als interessos i objectius de l'alumnat, així com també per construir un ambient educatiu positiu.



NOTICIA

Reinventant les paraescolars

A causa de les restriccions i normatives sanitàries, les activitats paraescolars, tan culturals com esportives, es van haver d'adaptar i reinventar constantment.



En destaquem tres aspectes:

- La **capacitat d'adaptació**, entusiasme i motivació que van mostrar els alumnes a les propostes canviants que els anàvem oferint.
- La **professionalitat**, dedicació i cura per part dels professors i professores, entrenadors i entrenadores, a l'hora d'adaptar-se a les activitats i dinàmiques.
- La **paciència** de les famílies davant l'escenari canviant de les diferents activitats.

ENTORN SEGUR

ALUMNAT

Alumnes capaços de conduir la seva vida perquè sigui íntegra i plena

Taller Cortines d'aire: un conte per prevenir

Com els darrers cursos, la Fundació Vicki Bernadet va dur a terme un taller dirigit als alumnes de **3r de Primària** per tractar la **prevenció d'abusos i dotar-los d'eines** que els ajudin a dir que no quan alguna cosa no els agrada. Es treballen els diferents tipus de secrets, la importància de demanar ajuda davant d'un problema i a quines persones recórrer. Aquest taller es fa a partir de l'explicació del conte *Cortines d'aire* i un col·loqui posterior.

Xerrada La prevenció de les relacions abusives

Aquesta sessió, conduïda per la Fundació Vicki Bernadet, i adreçada a les famílies, té com a objectiu proporcionar eines per a la prevenció i la detecció de l'abús i **generar un espai de reflexió i diàleg**.

Participació

141

ALUMNES



LES CORTINES D'AIRE



Participació

FAMÍLIES
3r PIN i 6è NEI

02 activitat educativa curs 2020-2021

DIMENSIÓ GLOBAL

ALUMNAT

Escola integrada al món per educar en una ciutadania global

Acreditació Erasmus+



Sol·licitem l'acreditació Erasmus+ en l'àmbit de l'Educació escolar [de Primària a Batxillerat] i en

l'àmbit de la Formació Professional per avançar de manera sostinguda en la internacionalització de la nostra institució educativa a través de les oportunitats que Erasmus+ ofereix.

Diploma Dual

El curs 2020-21 iniciem el Diploma Dual. Es tracta d'un programa oficial de convalidació internacional de títols de batxillerat creat i desenvolupat per *Academica International Studies*, que permet als alumnes obtenir dues titulacions simultànies: el batxillerat espanyol, a l'escola de forma presencial, i l'*American High School Diploma* (batxillerat nord-americà), en modalitat *online*. Al Sant Ignasi aquesta proposta s'adreça a alumnes de 2n, 3r o 4t d'ESO.

Participació

68

ALUMNES



DIPLOMA DUAL



ACADEMICA



Spellian

Incorporem en la nostra oferta la proposta d'intercanvi lingüístic (anglès-castellà) *Spellian*, un innovador programa dissenyat especialment per als alumnes d'ESO i Batxillerat. Cada participant s'emparella amb un estudiant anglès de la seva mateixa edat de les prestigioses escoles *St Paul's Girls' School*, *Latymer Upper School* o *King's College School*, a Londres, per tenir-hi una conversa setmanal a través de la plataforma d'aquest programa.

Participació

57

ALUMNES



+ INFO



Jesuit European Educational Project (JEEP)

El JEEP és un projecte internacional d'escoles jesuïtes europees que, a través de la simulació del treball del Parlament Europeu, promou la consciència europea dels nostres alumnes i els dona l'oportunitat de participar en debats formals utilitzant l'anglès com a llengua de comunicació. Al mateix temps, estan aprenent a posar en pràctica els processos d'un sistema democràtic.

L'edició del curs 2020-21 es va celebrar en format virtual.

Participació

8

ALUMNES DE 1r BATX

1

PROFESSOR

Intercanvis de llarga durada a Irlanda

Llançem per al curs 2021-22 una nova oferta d'experiència vital i d'aprenentatge internacional a Irlanda, d'un trimestre de durada, organitzada per l'escola.



Moate Community school. Una estada en família en una escola rural.

Mobilitat d'estudiants d'FP

Erasmus Acadèmic

- **JAMK University of Applied Sciences** (Jyväskylä - Finlàndia)
5 ALUMNES DE CFGS D'INTEGRACIÓ SOCIAL
2 ALUMNES DE CFGS DE MÀRQUETING I PUBLICITAT
- **UCB** (University College of Birmingham - UK)
2 ALUMNES DE CFGS DE MÀRQUETING I PUBLICITAT
- **IULM** - Milano (Itàlia)
2 ALUMNES DE CFGS DE MÀRQUETING I PUBLICITAT
2 ALUMNES DE CFGS DE REALITZACIÓ DE PROJECTES AUDIOVISUALS I ESPECTACLES
- **Janos University of Applied Sciences** (Budapest - Hongria)
3 ALUMNES DE CFGS DE REALITZACIÓ DE PROJECTES AUDIOVISUALS I ESPECTACLES
2 ALUMNES DE CFGS D'IL·LUMINACIÓ, CAPTACIÓ I TRACTAMENT D'IMATGE
- **Escola Superior d'Hotelaria e Turismo do Estoril** (Portugal)
2 ALUMNE DE CFGS DE DIRECCIÓ DE CUINA

Participació

23

ALUMNES GRAU SUPERIOR

Erasmus Pràctiques

A empreses d'Holanda

- 2 ALUMNES DE CFGS DE MÀRQUETING I PUBLICITAT
- 2 ALUMNES DE CFGS D'IL·LUMINACIÓ, CAPTACIÓ I TRACTAMENT D'IMATGE

03 formació educadors curs 2020-2021

LLAR MOPI
P1 / P2 / P3 / P4 / P5

 **335,5**
HORES

Aprentatge llengües a Infantil Mòdul facilitadors PARTICIPACIÓ HORES 4 24	Aprentatge llengües a Inf i Pri. Mòdul Inicial PARTICIPACIÓ HORES 7 42	Protecció de dades PARTICIPACIÓ HORES 23 57,5	Els essencials del model educatiu a les Llars JE PARTICIPACIÓ HORES 11 77	Mòdul aprofundiment del MALL PARTICIPACIÓ HORES 18 58	Personalitzar l'aprenentatge des de la comprensió de les altes capacitats PARTICIPACIÓ HORES 1 15	Propietat Intel·lectual i el sector educatiu PARTICIPACIÓ HORES 25 62
---	--	---	---	---	---	---

PIN
1r a 4t Primària

 **1.003,25**
HORES

Aprentatge llengües a Inf i Pri. Mòdul Inicial 4t PIN PARTICIPACIÓ HORES 18 76	Aprentatge llengües a Inf i Pri. Mòdul Inicial MOPI PIN PARTICIPACIÓ HORES 4 24	Comunicació respectuosa - Nova mirada a la resolució de conflictes PARTICIPACIÓ HORES 7 105	Construir la convivència: Disciplina positiva a l'aula PARTICIPACIÓ HORES 4 60	Protecció de dades PARTICIPACIÓ HORES 44 110	Mòdul aprofundiment del MALL PARTICIPACIÓ HORES 23 115,25	Prevençió i tractament de l'abús sexual infantil des dels centres educatius PARTICIPACIÓ HORES 7 105
Propietat intel·lectual al sector educatiu PARTICIPACIÓ HORES 40 100	Assejament escolar. Prevençió i tractament PARTICIPACIÓ HORES 3 45	Nous educadors PARTICIPACIÓ HORES 2 18	Altres PARTICIPACIÓ HORES 13 245			

NEI
5è i 6è Primària
1r i 2n ESO

 **708,5**
HORES

Art, ciència & creativitat PARTICIPACIÓ HORES 3 45	Avaluació per competències a la Secundària PARTICIPACIÓ HORES 2 24	Comunicació respectuosa. Nova mirada en la resolució de conflictes PARTICIPACIÓ HORES 3 45	Continuació PINEL ESO PARTICIPACIÓ HORES 8 80	Protecció de dades PARTICIPACIÓ HORES 38 95	L'educació afectivosexual a l'aula. Perspectiva Psicoevolutiva PARTICIPACIÓ HORES 2 30	Propietat Intel·lectual i el sector educatiu PARTICIPACIÓ HORES 37 92,5	Revolució digital i educació PARTICIPACIÓ HORES 4 60	Nous educadors PARTICIPACIÓ HORES 1 9	Altres PARTICIPACIÓ HORES 13 228
--	--	--	---	---	--	---	--	---	--

ESO BATX.
3r i 4t ESO
1r i 2n Batx.

 **1.183,5**
HORES

Protecció de dades PARTICIPACIÓ HORES 47 120	Esriptura creativa per a docents PARTICIPACIÓ HORES 3 45	Principis de la neurociència i Psicologia de l'aprenentatge PARTICIPACIÓ HORES 2 30	Programa d'incorporació a la transformació educativa del TQE 4tESO PARTICIPACIÓ HORES 7 630	Propietat intel·lectual i el sector educatiu PARTICIPACIÓ HORES 45 112,5	Revolució digital i educació PARTICIPACIÓ HORES 2 30	Nous educadors PARTICIPACIÓ HORES 1 9	Altres PARTICIPACIÓ HORES 10 207
--	--	---	---	--	--	---	--

FP
Formació Professional

 **689,5**
HORES

Protecció de dades PARTICIPACIÓ HORES 44 115	Pla d'incorporació nova FP GM PARTICIPACIÓ HORES 5 156	Global project FPJE PARTICIPACIÓ HORES 3 60	Lideratge Ignasià per a l'Horitzó + PARTICIPACIÓ HORES 2 20	Propietat intel·lectual i el sector educatiu PARTICIPACIÓ HORES 43 107,5	Total English for Teachers PARTICIPACIÓ HORES 2 216	Educació inclusiva a les aules PARTICIPACIÓ HORES 1 15
--	--	---	---	--	---	--

GESTIÓ

 **615**
HORES

Entorno Seguro PARTICIPACIÓ HORES 32 128	Protecció de dades PARTICIPACIÓ HORES 33 66	Model que educa en la ciutadania global PARTICIPACIÓ HORES 4 48	Curs excel·lents diferents nivells PARTICIPACIÓ HORES 8 102	Fidelització de les famílies PARTICIPACIÓ HORES 3 15	Gestió del temps: entorns virtuals i presencials PARTICIPACIÓ HORES 3 36	Gestió de crisis en l'entorn escolar PARTICIPACIÓ HORES 3 36	Prevençió i tractament de l'abús sexual infantil des dels centres educatius PARTICIPACIÓ HORES 3 36	Ús del català: recursos lingüístics PARTICIPACIÓ HORES 2 28	Donar la volta a la COVID. Gestió emocional PARTICIPACIÓ HORES 3 36	Altres PARTICIPACIÓ HORES 7 84
--	---	---	---	--	--	--	---	---	---	--------------------------------------

4 dades participació en convocatòries externes curs 2020-2021

Reconeixements

2 PREMIS NEI-ESO

4 PREMIS ESO - BATXILLERAT

4 PREMIS FP

28 Mencions a les PAU

Proves competències bàsiques [6è Primària i 4t d'ESO] i resultats de Batxillerat i les PAU

Els resultats de les proves de competències externes de 6è d'EP i 4t d'ESO així com els resultats de Batxillerat i les Proves d'accés a la Universitat (PAU), no es poden publicar per ordre de la Generalitat de Catalunya; És per això que es compartiran a les trobades de curs amb les famílies.

Participació en concursos

23 PARTICIPACIONS



3 Concursos Internacionals

3 CONCURSOS



20 Concursos nacionals

20 CONCURSOS

7 NEI

- Flash Fiction Contest
- Concurs Clipmetratges Mans Unides
- Proves Cangur
- Spelling Bee
- Fotografia Matemàtica
- X(p)rimenta 2021
- XI Premi de Comunicació Científica Audiovisual

9 ESO/BATX

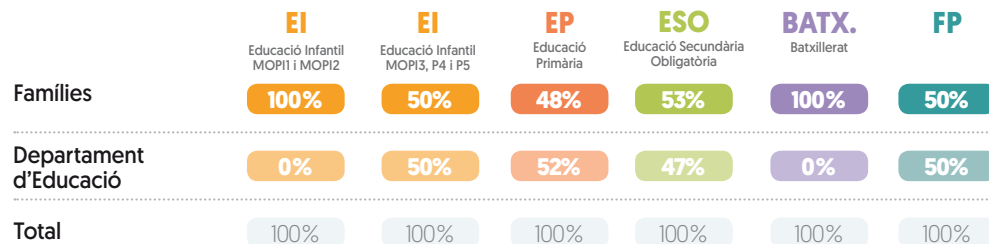
- Premis de Recerca Jove
- Concurs de Traducció – UPF
- Premi de l'aigua - AQUAE Fundació
- Premio Jóvenes Emprendedores – Universidad de Nebrija
- Proves Cangur
- Beques Europa
- 13a Mostra de Recerca Jove de Barcelona
- IX Competició Catalana de Miniempreses 2021
- Estades Programa ARGÓ – UAB

7 FP

- CFGM Hostaleria
- Premis Josep Lladonosa
- Concurs de Vins i de Cocteleria de l'AEHT [Associació Europea d'escoles d'Hostaleria i Turisme]
- CFGS Màrqueting i Publicitat
- IFEST Countdown
- Concurs 24 d'innovació Barcelona FP
- 12a edició Premis FP Emprèn
- CFGS Animacions 3D, jocs i entorns interactius
- Mostra Audiovisuals Josep Maixenchs (categoria de Videojocs)
- BGreen Ecological Film Festival

05 dades econòmiques curs 2020-2021

Ingressos de les activitats docents



Dotacions del Departament d'Educació a les escoles concertades

Generalitat de Catalunya
Departament d'Educació

Pagament Delegat

Personal docent

El Departament d'Educació finança a l'escola concertada una plantilla equivalent al 80% del personal docent d'un centre públic.



20%
Aportació Escola

80%
Aportació Departament d'Educació

FONT: INFORME DEL SÍNDIC DE GREUGES SOBRE "ESTIMACIÓ DEL COST DE LA PLACA ESCOLAR A CATALUNYA", JULIOL 2020



Despeses funcionament

El finançament en concepte de funcionament i gestió cobreix només un 47% del cost real.



SUBMINISTRAMENTS



PERSONAL D'ADMINISTRACIÓ



NETEJA I ALTRES



47%
Aportació Departament d'Educació

53%
Aportació Escola

Què financien les famílies?



Suport a l'aprenentatge

- Hores complementàries
- Desdoblaments i personal educatiu de suport
- Digitalització de l'educació
- Formació dels educadors en el projecte educatiu propi
- DOP [Serveis psicopedagògics].



Despeses de gestió i serveis

- Subministraments [la part que no cobreix el concert]
- Neteja [la part que no cobreix el concert]
- Liquidacions de contractes i obligacions laborals derivades
- El cost dels primers 15 dies de les substitucions dels docents
- Obligacions legals [assegurances, inspeccions, prevenció de riscos laborals...]

Manteniment i millora de les instal·lacions d'escoles



- Mobiliari
- Adequació d'espais
- Infraestructures
- Dotacions equips tecnològics

05 dades econòmiques curs 2020-2021



Compte de resultats auditats (mil€)

INGRESSOS*
+ **22.864 €**

DESPESES
- **21.648 €** (Personal / Serveis externs / Despeses generals)

RESULTAT OPERATIU
= **1.216 €**

AMORTITZACIONS I ALTRES
- **490 €** (Amortitzacions / Subvenció de capital / Despeses financeres i extraordinàries)

RESULTAT NET DE L'EXERCICI
= **726 €**

* % D'INGRESSOS PROVINENTS DE LA FUNDACIÓ CARDENER **1,66 %**

Inversions (mil€)

TOTAL INVERSIONS

2.430 €



1.305 € TOTAL INVERSIONS ESTRUCTURALS



ESTRUCTURALS PATRIMONI (façana i edifici)
1.160 €



EQUIPAMENTS DOCENTS
87 €



TIC
58 €

1.125 € TOTAL MILLORES D'ESPAYS

TQE / BATX.
3r i 4t ESO / 1r i 2n Batx. **1.113 €**

FP
Formació Professional **12 €**

EN RENTING*
TIC **234 €**

* No suma al total d'inversions

Ajuts a l'escolaritat (mil€)

Una Comissió específica vetlla pels criteris d'ajut a les famílies amb dificultats econòmiques.



175 €
AJUTS A L'ESCOLARITAT



90*
ALUMNES

* Inclou 2 alumnes en situació de Pla de xoc contra la segregació i per a la inclusió i la igualtat d'oportunitats i èxit educatiu

Ajuts COVID (mil€)

Les beques per motius Covid queden finançades al 40% per les aportacions addicionals de les famílies vinculades a Antics Alumnes (dades incloses en el compte de resultats).



46 €
AJUTS COVID



28
ALUMNES



JESUÏTES Sarrià
Sant Ignasi

Carrasco i Formiguera, 32

08017 Barcelona

☎ 93 602 30 00

✉ info.santignasi@fje.edu

www.santignasi.fje.edu

Dades de la Xarxa



JESUÏTES
educació



8
escoles



Llar
d'Infants



Educació
Infantil



Educació
Primària



ESO



Batxillerat



Cicles
Formatius



PRESENCIALS
I VIRTUALS

6
etapes



14.500
alumnes



2.000
educadors

Volem rebre
les vostres impressions,
preguntes i comentaris.

Envieu-nos un missatge a:

rac.santignasi@fje.edu