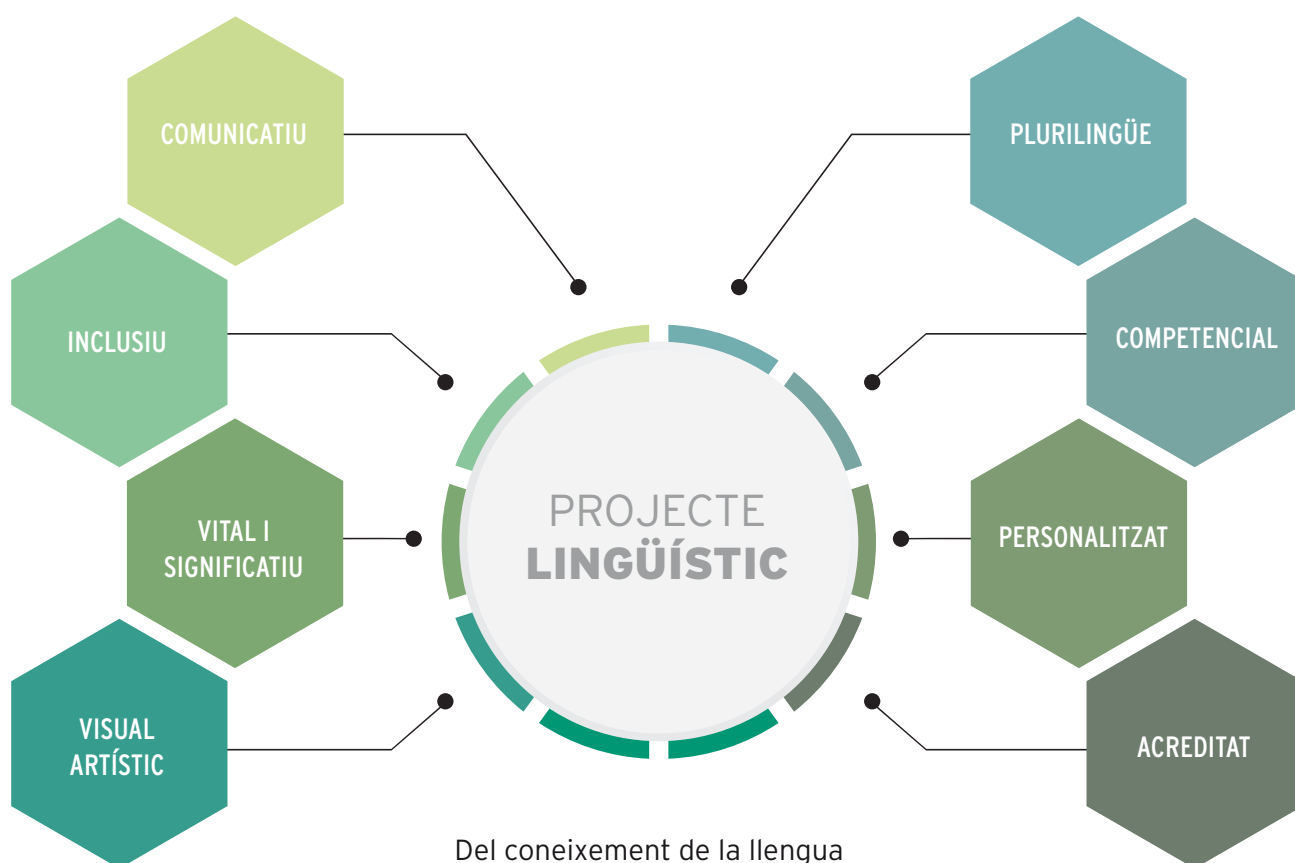


# PROJECTE LINGÜÍSTIC



JESUÏTES Gràcia  
Col·legi Kostka



Del coneixement de la llengua  
a la **competència en llengua**.

De l'ensenyament de llengües  
al **tractament integrat de llengües**.

Del correcte/incorrecte  
a l'**adequat/inadequat**.

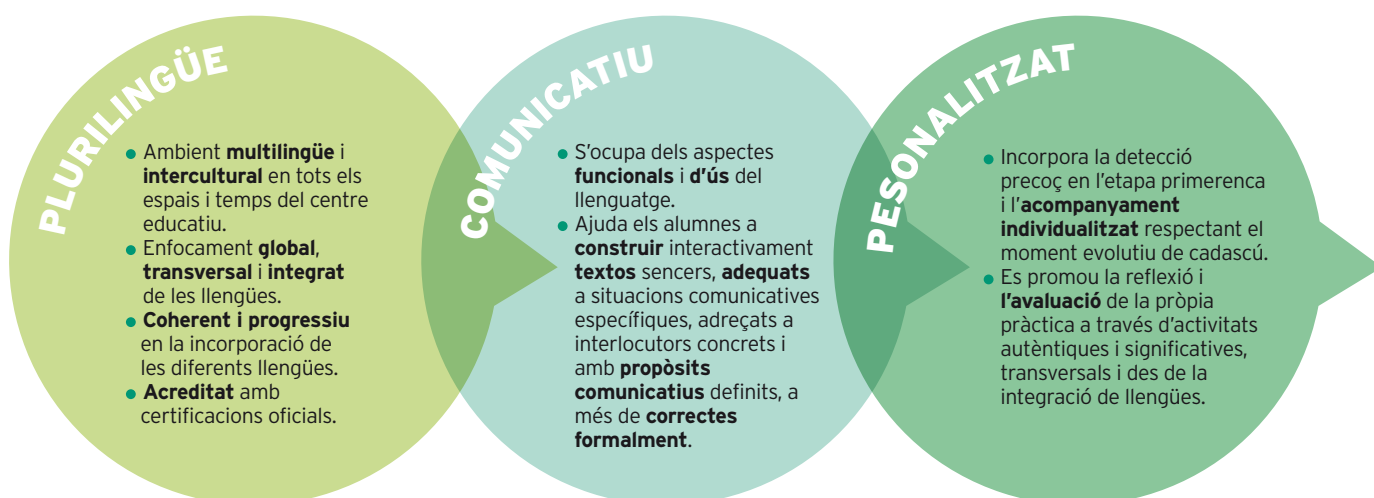
De la suma de monolingüismes  
al **plurilingüisme**.

Del parlant nadiu a l'**heterogeneïtat  
de competències**.

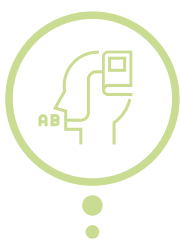
De les llengües estrangeres al  
**tractament integrat de llengua  
i continguts**



Volem que els nostres **alumnes** siguin **persones plurilingües**, competents comunicativament, capaces de crear llenguatge i rigoroses en l'ús de la llengua. Alumnes que desenvolupin una **competència comunicativa única** i que **usin diferents llengües** per a la construcció de la persona i del seu aprenentatge. Aquest serà el marc descriptiu del nostre projecte lingüístic.



**UN MARC QUE ES CONCRETA EN UNS OBJECTIUS GENERALS EN RELACIÓ  
AMB L'APRENTATGE I L'ÚS DE LES LLENGÜES.**



Desenvolupar **consciència** de la pròpia capacitat comunicativa.



Reconèixer altres realitats (competencials, lingüístiques, culturals...), ser capaços d'**interaccionar-hi amb respecte** per construir una ciutadania democràtica.



Adquirir unes bones **habilitats comunicatives**: una expressió i comprensió orals, una expressió escrita i una comprensió lectora correctes i adequades a diferents contextos.



Comprendre i expressar-se de manera apropiada en una o més **llengües addicionals**: anglès i francès o alemany.



Desenvolupar autonomia com a **lector i escriptor actiu**.



Desenvolupar habilitats per a l'**anàlisi crítica de la informació**, en diferents suports, mitjançant instruments digitals i d'altres, per **transformar la informació en coneixement**.



# LA NOSTRA PROPOSTA

Tota **la comunitat educativa** és responsable del modelatge de la llengua, esdevenint tots referents. La competència plurilingüe dels nostres alumnes ha de ser en quatre llengües: català, castellà, anglès i francès o alemany.

La llengua vehicular i de referència de l'aprenentatge a l'escola és el **català**. És a dir, la llengua catalana és la llengua referent per a l'aprenentatge d'altres llengües i per a la resta d'àmbits de coneixement.

La primera llengua addicional' és, preceptivament, l'**anglès**, veritable *lingua franca*, de comunicació transnacional en l'actual veïnatge universal. Francès i alemany són les segones llengües addicionals de caràcter curricular. El **francès**, pel fet de pertànyer a la mateixa família romànica del català i el castellà, pel veïnatge geogràfic i per la seva tradició educativa. Les llengües de treball de la UE són anglès, francès i **alemany** i aquesta darrera és la que té més parlants com a primera llengua a Europa, a més de formar part de la mateixa família lingüística que l'anglès.

A la Llar i al MOPI (Educació Infantil) tant el català, castellà com anglès són les llengües d'aprenentatge que es mantindran en les etapes educatives posteriors. És a 5è NEI (Educació Primària) que s'incorpora el francès i l'alemany com a tast, per així a 6è poder-se decantar per l'aprenentatge d'una de les llengües addicionals al llarg de tota l'educació secundària.

Potenciem l'exposició dels alumnes a les llengües addicionals amb la presència de referents nadius (Auxiliars de conversa) en l'etapa infantil i primària en llengua anglesa.

1. Utilitzem el terme de llengua addicional en lloc de llengua estrangera, ja que ens situem en un context en què cadascuna de les llengües, des de les que s'introdueixen a l'escola fins a les que venen de casa, enriqueixen el procés d'adquisició i aprenentatge d'altres, projectant una mirada més inclusiva i integradora de les llengües.



LLAR/MOPI	PIN (1r - 4t)	NEI (5è - 2n ESO)
<b>Català</b> <b>Castellà</b> Anglès	<b>Català</b> <b>Castellà</b> Anglès	<b>Català</b> <b>Castellà</b> <b>Anglès</b> Francès/Alemanys
<ul style="list-style-type: none"> <li>• <b>2 Sessions d'anglès</b></li> <li>• <i>Auxiliars de conversa en anglès</i></li> </ul>	<ul style="list-style-type: none"> <li>• <b>2 Sessions d'anglès</b></li> <li>• <i>Auxiliars de conversa en anglès</i></li> </ul>	<ul style="list-style-type: none"> <li>• <b>3/4 Sessions d'anglès</b></li> <li>• <b>2 h Sessions de francès/alemany</b></li> <li>• <i>Auxiliars de conversa en anglès (NEI5-NEI6)</i></li> </ul>
<ul style="list-style-type: none"> <li>• Racons i tallers en anglès</li> <li>• <i>Storytelling</i></li> <li>• Biblioteca d'aula</li> </ul>	<ul style="list-style-type: none"> <li>• Ambients d'aprenentatge</li> <li>• Caixa de recerca</li> <li>• Som lectors</li> <li>• Racons de llengua</li> </ul>	<ul style="list-style-type: none"> <li>• Projectes en 3 llengües</li> <li>• Biblioteca d'aula</li> <li>• Acarament de les tres llengües. (català-castellà-anglès)</li> <li>• Tallers de llengües. (La meua ruta per les llengües)</li> </ul>

TQE (3r i 4t ESO)	BATXILLERAT	EDUCACIÓ NO FORMAL -MENOF
<b>Català</b> <b>Castellà</b> <b>Anglès</b> Francès/Alemanys	<b>Català</b> <b>Castellà</b> <b>Anglès</b> <b>Francès/Alemanys</b>	<b>Català</b> <b>Castellà</b> Anglès
<ul style="list-style-type: none"> <li>• <b>3 h Sessions d'anglès (3 nivells)</b></li> <li>• <b>2 h Sessions de francès/alemany</b></li> </ul>	<ul style="list-style-type: none"> <li>• <b>3 h Sessions d'anglès (3 nivells)</b></li> <li>• <b>2 h Sessions de francès/alemany</b></li> <li>• <b>Llatí/Grec via IOC</b></li> <li>• <b>Participació en el projecte Erasmus+</b></li> </ul>	<ul style="list-style-type: none"> <li>• <b>1 h setmanal a l'Etapa Infantil</b></li> <li>• <b>2 h setmanals a l'Etapa Primària</b></li> <li>• <b>2 h setmanals a l'Etapa Secundària</b></li> <li>• <b>Estades a l'estranger a l'estiu: Anglaterra, Canadà i Irlanda</b></li> </ul>
<ul style="list-style-type: none"> <li>• Projecte lingüístic</li> <li>• Constel·lacions literàries</li> <li>• Certificats oficials: <ul style="list-style-type: none"> <li><b>ALEMANY</b> <ul style="list-style-type: none"> <li>- Zertifikat Deutsch Fit A1- a TQE3</li> <li>- Zertifikat Deutsch Fit A2 - a TQE4</li> </ul> </li> <li><b>FRANCÈS</b> <ul style="list-style-type: none"> <li>- DELF A2: a TQE3</li> <li>- DELF B1: TQE4</li> </ul> </li> <li><b>ANGLÈS</b> <ul style="list-style-type: none"> <li>- First Certificate Cambridge</li> </ul> </li> </ul> </li> </ul>	<ul style="list-style-type: none"> <li>• Certamen d'Oratòria</li> <li>• Certificats oficials: <ul style="list-style-type: none"> <li><b>ALEMANY</b> <ul style="list-style-type: none"> <li>- Zertifikat Deutsch Fit A2 (BATX1)</li> <li>- Zertifikat B1 (BATX2)</li> </ul> </li> <li><b>FRANCÈS</b> <ul style="list-style-type: none"> <li>- DELF B2: Batx 1-2</li> </ul> </li> <li><b>ANGLÈS</b> <ul style="list-style-type: none"> <li>- Advanced Certificate Cambridge</li> </ul> </li> </ul> </li> </ul>	<ul style="list-style-type: none"> <li>• Exàmens oficials Cambridge segons les edats</li> </ul>