

curs 2020-2021

Rendiment de l'Activitat del Centre

Mitjançant la informació continguda en aquest fulletó, l'escola vol apropar les principals dades de la seva activitat a les famílies.

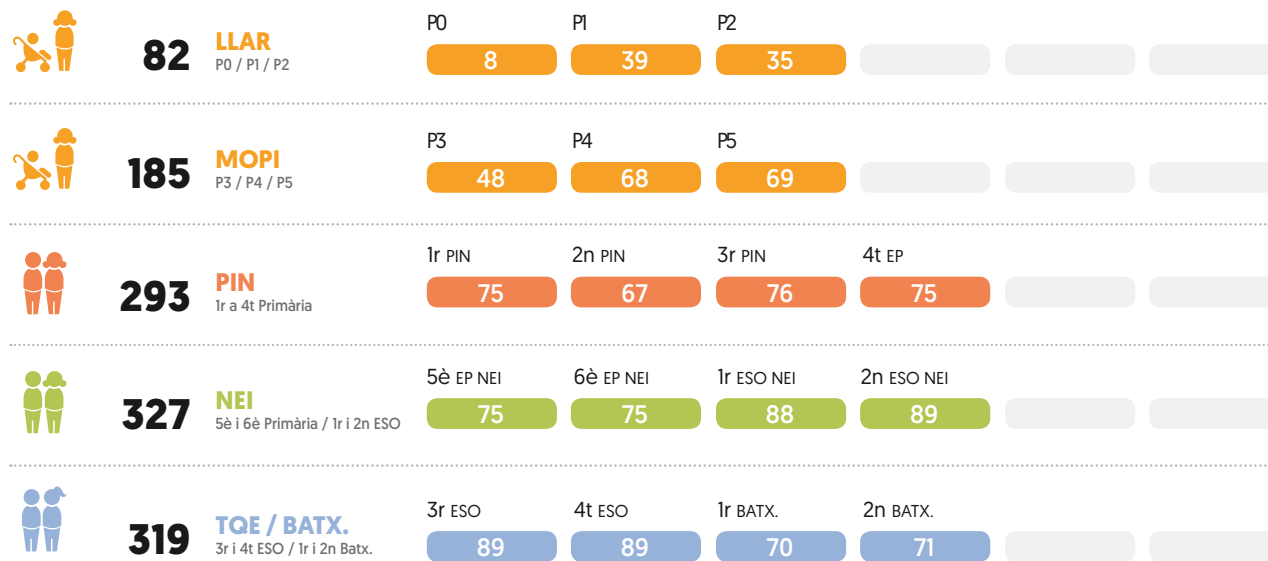


JESUÏTES Sant Gervasi
Escola Infant Jesús

dades generals **escola** curs 2020-2021



ALUMNES **1.206**



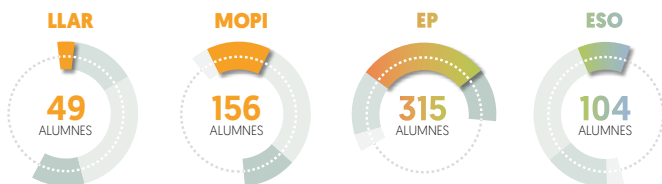
EDUCADORS **146**



ESPÀI MIGDIA

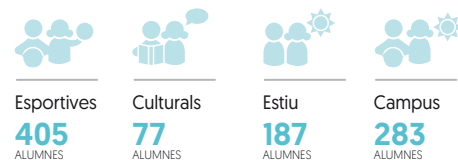
624
ALUMNES

Espai educatiu que inclou el servei de **menjador** i un **programa d'activitats lúdiques** posteriors a l'àpat.



PARAESCOLARS

952
ALUMNES



02 activitat educativa curs 2020-2021

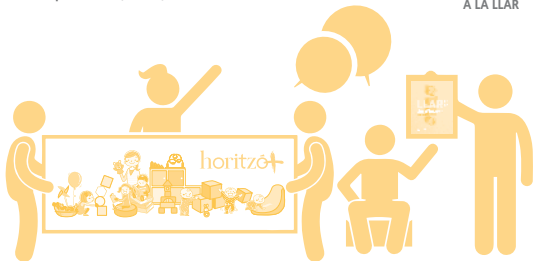
LLAR

P0/ P1/ P2

EDUCADORS

Formació equip docent

L'equip de docents de la Llar d'infants han iniciat una formació per poder reflexionar, dissenyar i **transformar la nostra llar**, partint dels essencials del **projecte educatiu Horitzó+** de Jesuïtes Educació. Per aquesta formació podem comptar amb l'assessorament de la facultat de Ciències de l'Educació de Blanquerna (URL).



Participació

8

EDUCADORS



REVISTA
CLARINET 118



ELS ESSENCIALS
A LA LLAR



FORMACIÓ
A LA LLAR

MOPI

P3 / P4 / P5

CONTINGUTS I METODOLOGIA

Implementació del segon curs dels Nodes d'aprenentatge

Aquest curs 20-21 s'han pogut portar a la pràctica 9 nodes (6 el curs 19-20) dels 24 que es desenvolupen al llarg dels tres anys de l'etapa del MOPI. La **carpeta d'aprenentatge** ha estat una de les **eines d'avaluació en els nodes**. Amb aquesta es pretén que l'alumne s'iniciï en l'autoreflexió sobre el seu aprenentatge. Alhora, també té el propòsit de servir com a eina de comunicació amb les famílies.



Participació

185

ALUMNES



MALETES
PERDUDES



MALETES
PERDUDES



QUE ÉS
UN NODE?

PIN

1r a 4t Primària

CONTINGUTS I METODOLOGIES

Dels 6 als 10 anys tots som PIN!!

[1r a 4t de primària]

Aquest curs 20-21, hem completat la **PIN (Primària INicial)**. Els **racons de llengua**, els **espais de comunicació**, les **caixes de recerca**, els **ambients d'aprenentatge** o el **club lector** són algunes de les propostes que posem en pràctica per engrescar el nostre alumnat cap al desig d'aprendre i millorar les seves competències personals i socials.



Participació

293

ALUMNES



REVISTA
CLARINET 114



RACONS DE LLENGUA
CASTELLANA



ESPAI DE
COMUNICACIÓ



AMBIENTS
D'APRENENTATGE

02 activitat educativa curs 2020-2021

NEI

5è i 6è Primària / 1r i 2n ESO

CONTINGUTS I METODOLOGIA

Implementació del projecte Kumi a 2n d'ESO

Projecte de cultura religiosa que proposa una mirada innovadora de la Religió fent ús de **materials dinàmics i metodologies variades**. Parteix de la realitat actual de l'alumne, com a punt de partida per aprofundir en els continguts de la matèria, des del prisma de la fe cristiana, i dona valor al compromís, l'acció i la reflexió individual i col·lectiva.

Projectes: "Personal Shopper", "Una xarxa social a mida" i " Amb el ulls al cel".



Participació

90

ALUMNES



PROJECTE KUMI

TQE

3r i 4t ESO

ALUMNE. PROJECTE VITAL I VOCACIONAL

Participació democràtica

Mitjançant la constitució d'òrgans com el **consell d'alumnes** o com les **assemblees d'aula**, els educadors acompanyen l'alumnat en l'execució i posada en pràctica de les diferents estratègies que fomenten els valors d'una societat democràtica. Volem que el nostre alumnat participi en contextos de pluralisme democràtic per afavorir el creixement dels valors propis d'una societat democràtica com, entre d'altres, la llibertat, l'equitat i la justícia..



Participació

178

ALUMNES



INFANT INFORMATIU 19



PARTICIPACIÓ DEMOCRÀTICA

BATX.

1r i 2n Batxillerat

ALUMNES

Acompanyament de l'alumne

L'alumne/a al centre. Aquesta és la clau de la nostra proposta educativa. L'equip d'educadors de l'escola [tutors, docents especialistes, equip psicopedagògic i consiliaris] són els encarregats d'oferir l'**atenció personal, acadèmica i espiritual** que, més enllà de la transmissió de coneixements, acompanyarà els nostres alumnes en l'elaboració d'un projecte vital propi, alumnes responsables d'ells mateixos, amb **consciència ètica i compromesos amb i pel món que ens envolta.**



Participació

141 25

ALUMNES EDUCADORS



REVISTA CLARINET 115



TESTIMONI TUTOR BATXILLERAT



TESTIMONI ALUMNA BATXILLERAT



TESTIMONI ALUMNE BATXILLERAT



TREBALLS DE RECERCA

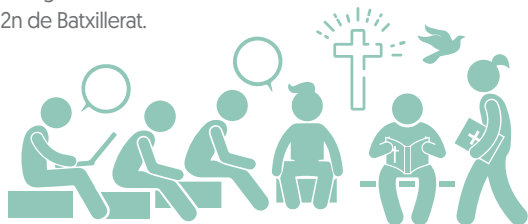
INFANT INFORMATIU 19

PASTORAL

ALUMNES. PROJECTE VITAL I VOCACIONAL

Renovació de la fe

Oferim als alumnes de 3r i 4t de TQE una proposta de trobada per **aprofundir en la fe**. Es tracta d'uns moments de reflexió i de compartir allò que estan vivint, per acompanyar-los en la descoberta adulta de la figura de Jesús i per tal de plantejar-se la implicació que volen que tingui en la seva vida. A final de curs, els joves discerniran si volen fer un pas endavant i fer la seva **Renovació de la Fe** junt amb altres alumnes d'altres escoles de Jesuïtes. És un camí que continua durant els següents cursos, on els oferim la possibilitat de fer un pas endavant i rebre el Sagrament de la Confirmació a 2n de Batxillerat.



Participació

20

ALUMNES



INFANT INFORMATIU 14

MENOF

EDUCADORS

Formació equip MENOF



L'equip d'educadors i educadores del MENOF han rebut diverses **formacions orientades a proveir-los d'estratègies i recursos per la intervenció educativa** amb la finalitat d'acompanyar en el procés de creixement de l'alumnat en totes les seves dimensions.

Participació

26

ALUMNES



TESTIMONI MONITORA ESPAI MIGDIA



INFANT INFORMATIU 14

INTERNACIONAL

CONTINGUTS I METODOLOGIA

Projecte Erasmus

Durant aquest curs, els nostres alumnes de 3r i 4t TQE continuen el projecte Erasmus iniciat en cursos anteriors. Enguany, la COVID impedeix fer intercanvis presencials, però no volem perdre l'oportunitat de mantenir el contacte amb la dimensió internacional, i desenvoluparem en **format virtual** la **temàtica del compromís amb la cultura de la Pau** (resolució de conflictes, lluita contra la intolerància, civisme, inclusió...) amb alumnat de Turquia, Romania, Polònia i Itàlia.

Participació

178

ALUMNES



TESTIMONI HEARD OF INTERNATIONAL RELATION



02 activitat educativa curs 2020-2021

ENTORN SEGUR

METODOLOGIES

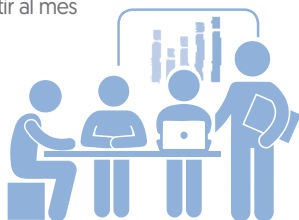
Formació en entorn segur als Equips de gestió



A Jesuïtes Educació, en coordinació amb EDUCSI hem desplegat un pla per a convertir les escoles en un entorn segur on no es produeixin abusos sexuals, de confiança o de poder. Per a l'execució del mateix vam nomenar a **Pere Rosado agent d'Entorn Segur de l'Escola**. El pla contempla una fase de formació per a tots els treballadors de la Fundació.

Els equips de gestió van assistir al mes de febrer a una formació presencial en Entorn Segur.

La formació del personal docent i monitoratge està prevista al setembre de 2021.



03 formació educadors curs 2020-2021

Total  **3.181**
HORES FORMACIÓ

METODOLOGIES/ INNOVACIÓ

 **1.143**
HORES

CURSOS FORMACIÓ REALIZATS

- Essencials de la llar d'infant
- Participació activa famílies
- Nou model d'aprenentatge de les llengües de je
- Avaluació formativa i formadora
- Aprenentatge cooperatiu
- Design thinking
- Docència en línia - nivell inicial
- Docència en línia - nivell avançat
- Implementació projectes cultura religiosa
- Cultura del pensament a l'escola inclusiva
- Educación inclusiva en las aulas: dua y otras cuestiones multinivel
- Millora de la gestió de l'aula

CONTINGUTS

 **542**
HORES

CURSOS FORMACIÓ REALIZATS

- Programació amb Scratch
- Curs iniciació teològica
- Batxillerat en ciències religioses
- TET - Total English for Teachers
- Propietat intel·lectual i el sector educatiu
- Tractament de la veu

ACOMPANYAMENT ALUMNES

 **810**
HORES

CURSOS FORMACIÓ REALIZATS

- Curs de nous educadors a JE
- Estratègies per la intervenció educativa
- Pràctiques restauratives en l'àmbit de la infància i de l'adolescència
- Donar la volta a la covid. Gestió emocional i de la incertesa
- Comunicació respectuosa. Una nova mirada en la resolució de conflictes
- Construir la convivència: disciplina positiva a l'aula
- Del carrer a l'aula: com treballar la realitat social actual a les escoles
- Els essencials del nostre projecte. Un model que educa en la ciutadania global
- L'educació afectivo-sexual a l'aula des d'una perspectiva psico-evolutiva
- Entorn segur
- Prevenció i abordatge de l'abús sexual infantil des dels centres educatius

LIDERATGE EDUCATIU

 **32**
HORES

CURSOS FORMACIÓ REALIZATS

- Disseny, avaluació i implementació del pla de pastoral
- Lideratge ignasià

ORGANITZACIÓ I GESTIÓ

 **654**
HORES

CURSOS FORMACIÓ REALIZATS

- Curs d'excel avançat
- Gestió del temps en entorn virtual i presencial
- Gestió de crisis en entorn escolar
- Delicte de descobriment i revelació de secrets en l'àmbit de la protecció de dades personals
- Gestió pràctica dels impagats
- Curs PRL: nivell bàsic
- Ús del català: redacció de cartes i correus electrònics

dades 4 participació en convocatòries externes curs 2020-2021

Participació

**5a Lliga debat
Infant Jesús**

**4a Lliga debat
nacional EDUCSI**

Aquest curs donades les circumstàncies de compliment de les normatives de Salut no hem pogut participar a la *Lliga Nacional de Debat* organitzada per Educsi ni a la *Young Business Talent*.

**Proves
Cangur**

10 ALUMNES
4ESO

10 ALUMNES
1BATX

10 ALUMNES
2BATX

Proves competències bàsiques [6è Primària i 4t d'ESO] i resultats de Batxillerat i les PAU

Els resultats de les proves de competències externes de 6è d'EP i 4t d'ESO així com els resultats de Batxillerat i les Proves d'accés a la Universitat (PAU), no es poden publicar per ordre de la Generalitat de Catalunya, és per això que es compartiran a les trobades de curs amb les famílies.

05 dades econòmiques curs 2020-2021

Ingressos de les activitats docents

	LLAR Educació Infantil P0/P1/P2	EI Educació Infantil P3/P4/P5	EP Educació Primària	ESO Educació Secundària Obligatòria	BATX. Batxillerat
Famílies	100%	41%	42%	39%	100%
Departament d'Educació	0%	59%	58%	61%	0%
Total	100%	100%	100%	100%	100%

Dotacions del Departament d'Educació a les escoles concertades

Generalitat de Catalunya
Departament d'Educació

Pagament Delegat

Personal docent

El Departament d'Educació finança a l'escola concertada una plantilla equivalent al 80% del personal docent d'un centre públic.



20%
Aportació Escola

80%
Aportació Departament d'Educació

Despeses funcionament

El finançament en concepte de funcionament i gestió cobreix només un 47% del cost real.



47%
Aportació Departament d'Educació

53%
Aportació Escola

FONT: INFORME DEL SÍNDIC DE GREUGES SOBRE "ESTIMACIÓ DEL COST DE LA PLACA ESCOLAR A CATALUNYA", JULIOL 2020



Què financien les famílies?

JESUÏTES Sant Gervasi
Escola Infant Jesús



Suport a l'aprenentatge

- Hores complementàries
- Desdoblaments i personal educatiu de suport
- Digitalització de l'educació
- Formació dels educadors en el projecte educatiu propi
- DOP [Serveis psicopedagògics].



Despeses de gestió i serveis

- Subministraments [la part que no cobreix el concert]
- Neteja [la part que no cobreix el concert]
- Liquidacions de contractes i obligacions laborals derivades
- El cost dels primers 15 dies de les substitucions dels docents
- Obligacions legals [assegurances, inspeccions, prevenció de riscos laborals...]

Manteniment i millora de les instal·lacions d'escoles



- Mobiliari
- Adequació d'espais
- Infraestructures
- Dotacions equips tecnològics

05 dades econòmiques curs 2020-2021



Compte de resultats auditats (mil €)

INGRESSOS*

+ **7.821** €

DESPESES

- **7.798** € (Personal / Serveis externs / Despeses generals)

RESULTAT OPERATIU

= **23** €

AMORTITZACIONS, I ALTRES

- **339** € (Amortitzacions / Subvenció de capital / Despeses financeres i extraordinàries)

= **-316** € RESULTAT NET DE L'EXERCICI

* % D'INGRESSOS PROVINENTS DE LA FUNDACIÓ CARDENER **1,71 %**

Ajuts a l'escolaritat (mil €)

Una Comissió específica vetlla pels criteris d'ajut a les famílies amb dificultats econòmiques.



64 €
AJUTS A L'ESCOLARITAT



212
ALUMNES

Inversions (mil €)

TOTAL INVERSIONS

224 €



99 €

TOTAL INVERSIONS ESTRUCTURALS

125 €

TOTAL MILLORES D'ESP AIS

LLAR

P0 / P1 / P2

0 €

TIC

17 €

MOPI

P3 / P4 / P5

27 €

PARA ESCOLARS

0 €

PIN

1r a 4t Primària

0 €

GENERAL

79 €

NEI

5è i 6è Primària / 1r i 2n ESO

2 €

TQE

3r i 4t ESO

0 €

BATX.

1r i 2n Batx.

0 €



JESUÏTES Sant Gervasi
Escola Infant Jesú

c/Avenir, 19
Travessera de Gràcia, 53-65
08006 Barcelona
☎ 93 362 20 58

✉ info.infantjesus@fje.edu

www.santgervasi.fje.edu

Dades de la Xarxa



JESUÏTES
educació



8
escoles



Llar
d'Infants



Educació
Infantil



Educació
Primària



ESO



Batxillerat



Cicles
Formatius

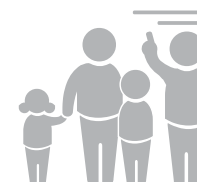


PRESENCIALS
I VIRTUALS

6
etapes



14.500
alumnes



2.000
educadors

Volem rebre
les vostres impressions,
preguntes i comentaris.

Envieu-nos un missatge a:

rac.infantjesus@fje.edu