



JESUÏTES Casp
Sagrat Cor de Jesús

EP $\frac{06}{12}$
ANYS
Primària

1r—4t PIN / 5è—6è NEI

PIN

1r—4t Primària

La PIN és una etapa que dona continuïtat als elements pedagògics i metodològics iniciats a l'Educació Infantil i que promou la formació integral del nostre alumnat.



Què aprenem?



Desenvolupar capacitats, habilitats i actituds per comprendre el món que ens envolta.



Reconèixer i conviure en la **diversitat**.



Prendre decisions eficaçment i amb sentit per resoldre conflictes de la vida quotidiana.



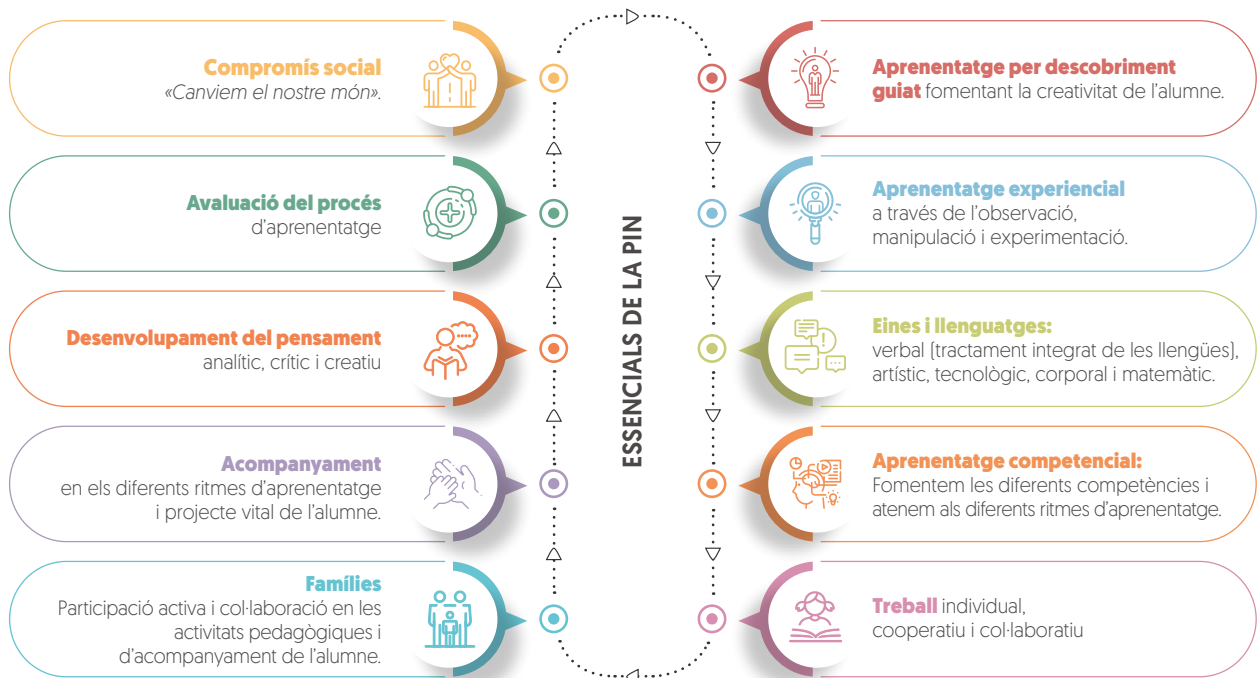
Reconèixer les pròpies **emocions**

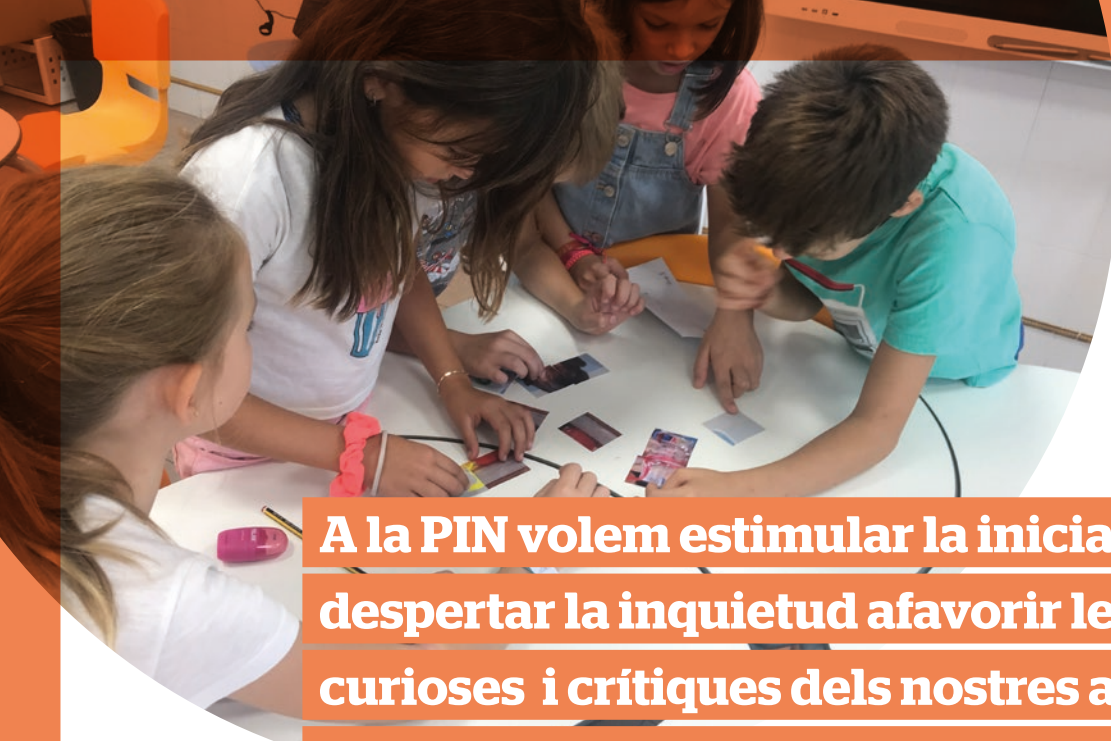


Prendre consciència de la cura del **Medi Ambient**.

Com ho aprenem?

La nostra metodologia és flexible, vivencial i manipulativa: els infants aprenen per descobriment.





**A la PIN volem estimular la iniciativa,
despertar la inquietud afavorir les actituds
curioses i crítiques dels nostres alumnes.
Aquests valors seran la base de la seva
formació i creixement al llarg de la vida.**



TREBALLEM LES COMPETÈNCIES

Fomentem el desenvolupament de les competències de l'alumne, atenent els diferents ritmes d'aprenentatge, a partir del treball cooperatiu i individual i del treball per projectes (interdisciplinars, artístics, d'investigació i internivells).



UTILITZEM DIFERENTS LENGÜES

Incorporem l'aprenentatge de les llengües (català, castella i anglès) amb un enfocament comunicatiu partint de situacions reals de l'alumne i la seva quotidianitat.



ATENCIÓ A LA DIVERSITAT

Cada infant mostra unes capacitats pròpies que el fan únic, i a l'escola les aprofitem per encaminar els nens i les nenes cap a la seva pròpia excel·lència. El ventall de capacitats és molt ampli i la nostra tasca és considerar-les totes per tal que arribin al màxim de les seves possibilitats.



ACOMPANYATS D'UN EQUIP D'EDUCADORS I EDUCADORES

Comptem amb un equip d'educadors compromesos en el guiatge de l'alumnat i en la creació d'un clima relacional solidari, respectuós, afectiu i participatiu. Espais de co-docència.



INTEGREM ELS RECURSOS DIGITALS

Utilitzem recursos digitals i tecnològics d'aula per facilitar l'aprenentatge. Eduquem en el bon ús de la tecnologia.



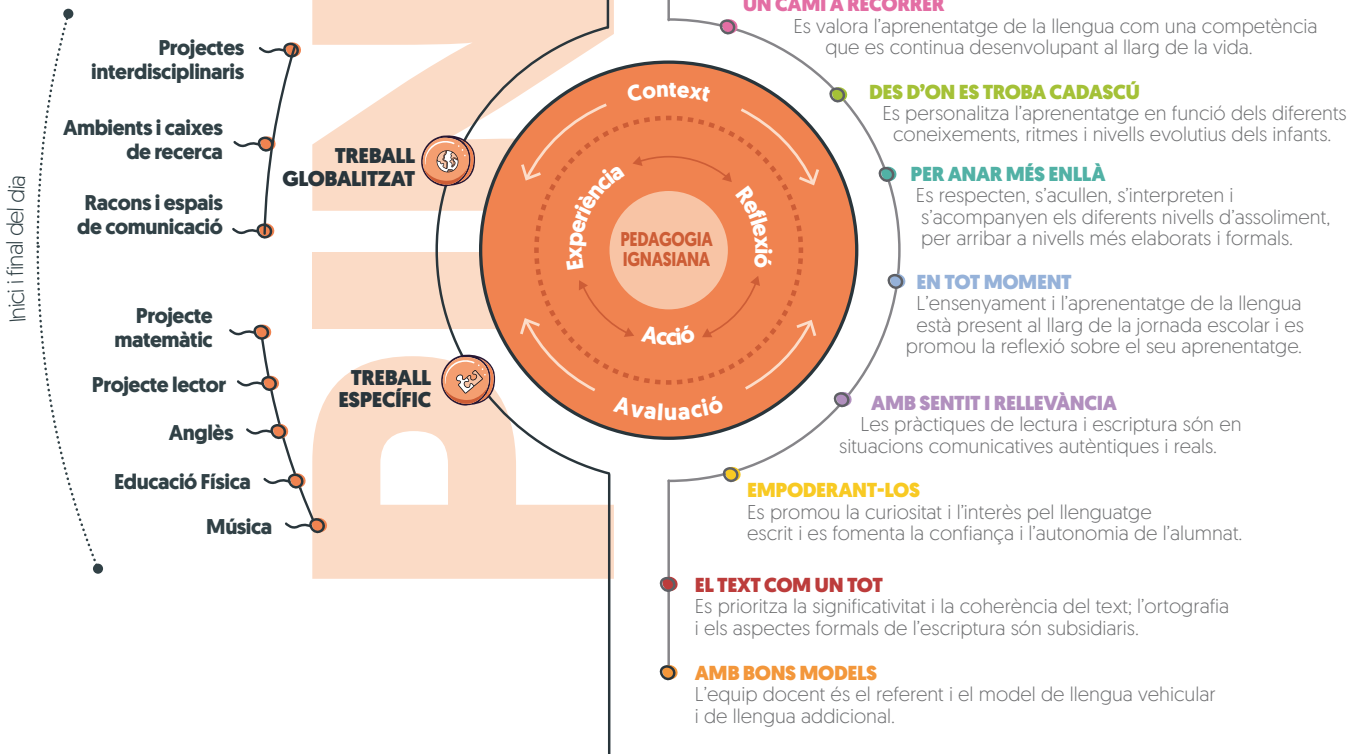
CREIXEMENT PERSONAL

La nostra acció educativa integral ofereix a l'alumne oportunitats per créixer i madurar en tots els aspectes de la persona. Potenciem i afavorim l'educació en valors per a una bona convivència.



Escenaris d'aprenentatge

9 Idees clau sobre el model d'aprenentatge de les llengües



TOTS LECTORS I ESCRITORS

Es concep l'infant com una persona amb capacitat comunicativa i un important bagatge d'experiències lingüístiques. Per tant, és considerat lector i escriptor des de la seva incorporació a l'escola.

UN CAMÍ A RECÓRRER

Es valora l'aprenentatge de la llengua com una competència que es continua desenvolupant al llarg de la vida.

DES D'ON ES TROBA CADASCÚ

Es personalitza l'aprenentatge en funció dels diferents coneixements, ritmes i nivells evolutius dels infants.

PER ANAR MÉS ENLLÀ

Es respecten, s'acullen, s'interpreten i s'acompanyen els diferents nivells d'assoliment, per arribar a nivells més elaborats i formals.

EN TOT MOMENT

L'ensenyament i l'aprenentatge de la llengua està present al llarg de la jornada escolar i es promou la reflexió sobre el seu aprenentatge.

AMB SENTIT I RELEVÀNCIA

Les pràctiques de lectura i escriptura són en situacions comunicatives autèntiques i reals.

EMPODERANT-LOS

Es promou la curiositat i l'interès pel llenguatge escrit i es fomenta la confiança i l'autonomia de l'alumnat.

EL TEXT COM UN TOT

Es prioritza la significativitat i la coherència del text; l'ortografia i els aspectes formals de l'escriptura són subsidiaris.

AMB BONS MODELS

L'equip docent és el referent i el model de llengua vehicular i de llengua addicional.

PROJECTES INTERDISCIPLINARIS

Parteixen dels interessos i la realitat propera dels alumnes, i es proposen situacions noves que connecten amb coneixements socials i culturalment significatius.

RACONS I ESPAIS DE COMUNICACIÓ

Proposta d'activitats que parteixen de situacions reals comunicatives per adquirir les habilitats lingüístiques necessàries per anar millorant la seva competència comunicativa tant en català com en castellà (escoltar, parlar, llegir i escriure).

PROJECTE MATEMÀTIC

L'alumne estimula i potencia el raonament lògic i matemàtic a través de situacions quotidianes i lúdiques.

AMBIENTS I CAIXES DE RECERCA

Oferim als alumnes propostes didàctiques molt variades de diferents àmbits (científic, artístic, tecnològic...) perquè puguin anar descobrint el món que els envolta, conèixer quins són els seus interessos i les seves habilitats, de forma autònoma.

INICI I FINAL DEL DIA

Espais d'acollida que faciliten la calma per iniciar les activitats diàries i el tancament del dia. Són invitacions a prendre consciència del que portem amb nosaltres i de l'instant present.

ANGLÈS

Aprenentatge progressiu de l'anglès a partir de dues vessants: l'ensenyament específic d'aquesta llengua i el seu ús en els altres escenaris d'aprenentatge.

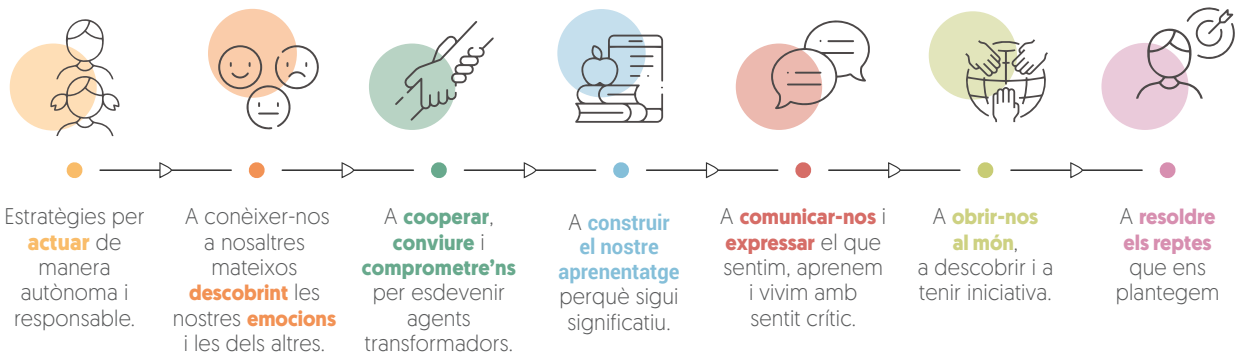
NEI



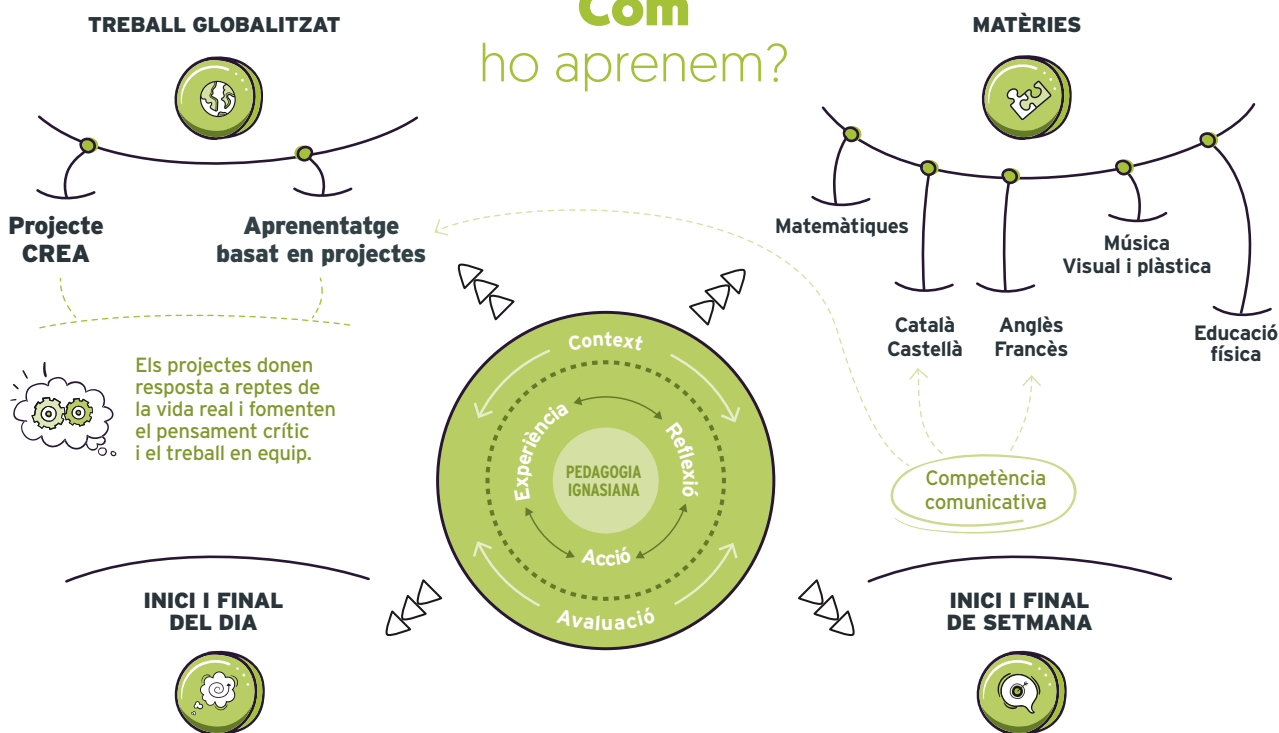
5è—6è Primària

A 5è i 6è de Primària s'inicia una nova etapa en la maduració personal i en el desenvolupament cognitiu dels infants; es consoliden les operacions concretes. Respon a l'evolució natural d'unitat i coherència psicopedagògica d'aquestes edats.

Què aprenem?



Com ho aprenem?





LLENGÜES ESTRANGERES: ANGLÈS

Treballem l'anglès de forma transversal als projectes i, de forma específica, a les classes d'anglès. Aprenem i practiquem tant la comprensió com la producció oral i escrita de la llengua estrangera, sempre envoltada d'unitats temàtiques engrescadores per als alumnes. Promovem la gamificació i l'aprenentatge significatiu alhora que diversifiquem els continguts per atendre els diferents nivells a l'aula.



FRANCÈS

El coneixement d'una segona llengua estrangera i la capacitat de comunicar-se amb ella contribueix de forma molt positiva a la formació dels nostres alumnes com a persones, dotant-los d'una mentalitat oberta i integradora que permet mirar d'una altra manera el món. Entrar en contacte amb altres cultures a través de la llengua afavoreix la comprensió i el respecte cap a les persones amb altres formes de pensar i actuar.



PROJECTE CREA

Treballem l'anglès de forma transversal als projectes i, de forma específica, a les classes d'anglès. Aprenem i practiquem tant la comprensió com la producció oral i escrita de la llengua estrangera, sempre envoltada d'unitats temàtiques engrescadores per als alumnes. Promovem la gamificació i l'aprenentatge significatiu alhora que diversifiquem els continguts per atendre els diferents nivells a l'aula.



SUMA'T A LA LECTURA

La lectura és la base de l'aprenentatge i per això és una prioritat i inversió de futur fer dels alumnes bons lectors. Tenim cura del plaer de llegir donant l'espai i el temps necessari per motivar l'hàbit lector a partir de propostes de lectura variades.



INICI I FINAL DEL DIA

És un dels essencials de la NEI. Moments d'aturada i de connexió amb el moment. Per agrair i celebrar la vida. Els inicis ens permeten projectar com serà el dia i posar les bases de quina serà la nostra actitud al llarg de tota la jornada. Com a tancament, ens permeten recordar i examinar el que hem fet per tal de marxar a casa conscients del que ha anat bé i el que no.



INICI I FINAL DE LA SETMANA

Cada dilluns plantejem uns objectius als nostres alumnes que pretenem assolir al llarg d'aquella setmana. Alguns d'ells són de caràcter acadèmic i, d'altres, tenen un vessant més tutorial. De manera conjunta, tutors i infants arranquen la setmana visualitzant què passarà. Al final de la setmana, repassem què hem fet i què no del que ens proposàvem i marxem el cap de setmana conscients i sabedors de tot el que hem après i viscut.



HORA 4C'S

Els nostres antics alumnes es caracteritzen per ser conscients, competents, compassius i compromesos: dones i homes pels altres i amb els altres. Per això, dediquem una hora setmanal a participar en activitats, dinàmiques i propostes per impulsar aquestes virtuts personals, propiciant una formació humana integral, inspirada en l'Evangeli, per construir una societat més justa i solidària.

Què és un projecte?

Els alumnes investiguen, cooperen, prenen decisions i reflexionen, tot realitzant activitats individuals i en grup relacionades amb continguts de les diferents àrees de coneixement.



Eines i recursos



LA GUIA DEL PROJECTE

Els alumnes reben impresa la **guia del projecte**, la qual els permet orientar-se i situar-se durant el procés. En aquesta guia, l'alumne pot accedir a les principals activitats que es duran a terme, així com les metes de comprensió i els continguts a treballar.



EL LLOC WEB

Des d'un inici, els alumnes disposen del **lloc web del projecte** elaborat pel professorat, on es recullen les pautes, les orientacions, les activitats, els materials i els recursos necessaris per dur-lo a terme.



Jesuïtes

Educació

transformem

l'educació

Jesuïtes Educació és la xarxa que integra les escoles de la Companyia de Jesús a Catalunya. El nostre model educatiu ofereix, en els vuit centres, una educació fonamentada en la pedagogia ignasiana, i s'inspira en els valors evangèlics, que han caracteritzat la nostra tradició educativa. El treball conjunt dels vuit centres de la xarxa ens permet aprendre contínuament, compartir experiències i construir un model educatiu innovador, sòlid i rigorós.

horitzó+



JESUÏTES Casp
Sagrat Cor de Jesús

Casp, 25
08010 Barcelona
Tel. 93 318 37 04
Fax 93 317 04 26
info.casp@fje.edu

www.casp.fje.edu



Com arribar-hi:

Metro: Línies 1, 2, 3, 4/ FGC: L6 i L7, S1, S2, S5, S55 [Catalunya].

Rodalies: R1, R3, R4 i R7 [Catalunya].

Autobusos urbans: 7, 14, H16, V17, 19, 22, 24, 39, 40, 41, 42, 45, 47, 50, 54, 55, 58, 59, 62, 66, 67, 68, 91

Autobusos interurbans: B20, B24 i B25.

Carril bici: Gran Via Corts Catalanes, c/ Pau Claris.