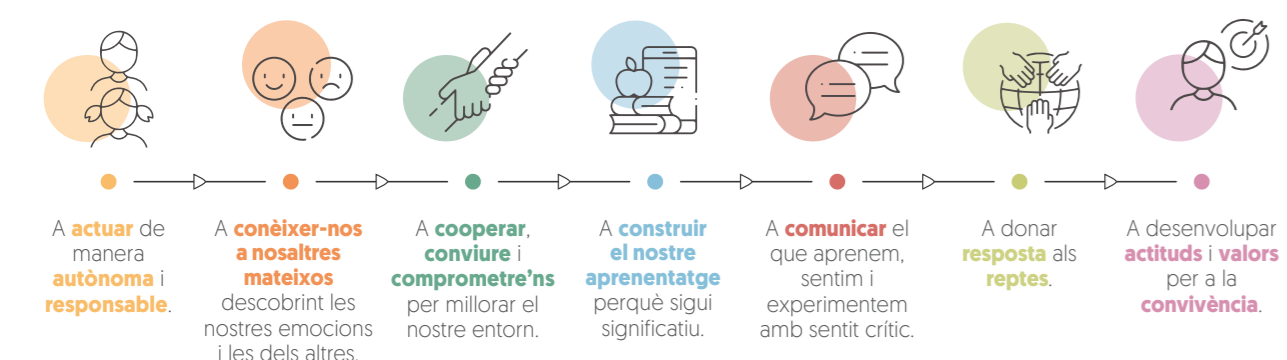


NEI

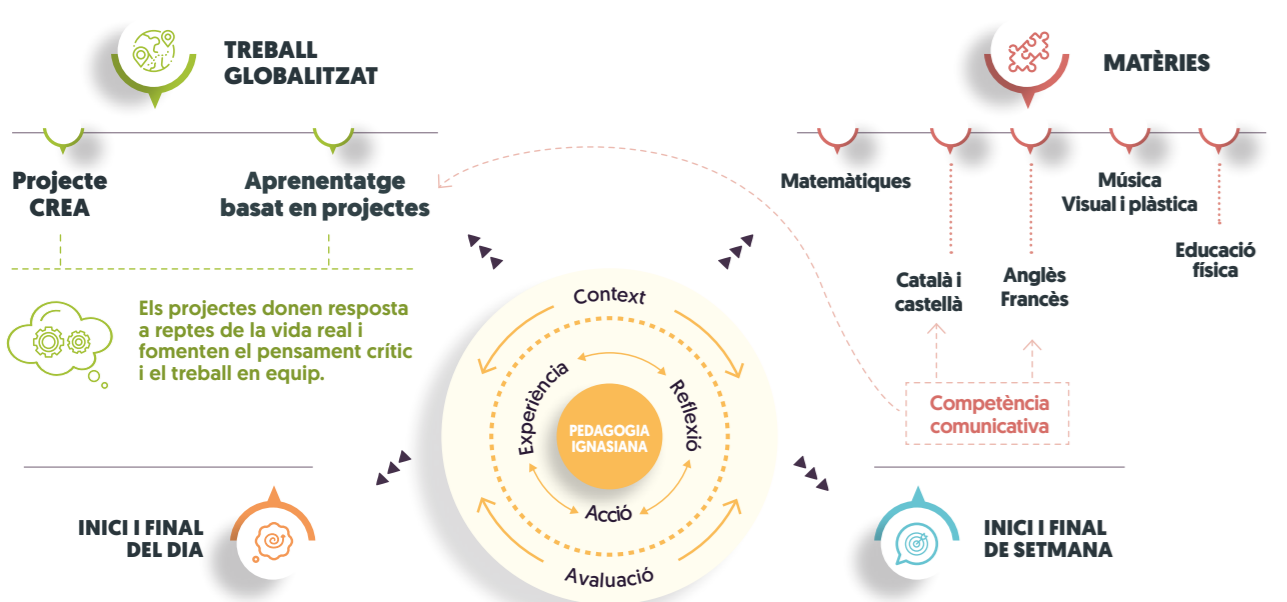
5è—6è Primària

Dels 10 als 14 anys, s'esdevé una nova etapa en el desenvolupament cognitiu dels infants, en què es consoliden les operacions concretes previs al pensament abstracte. Per respondre a aquesta evolució natural, hem creat la nova etapa intermèdia (NEI), que aplega de 5è de primària a 2n d'ESO.

Què aprenem?



Com ho aprenem?



Jesuïtes Educació transformem l'educació

Jesuïtes Educació és la xarxa que integra les escoles de la Companyia de Jesús a Catalunya. El nostre model educatiu ofereix, en els vuit centres, una educació fonamentada en la pedagogia ignasiana, i s'inspira en els valors evangèlics, que han caracteritzat la nostra tradició educativa. El treball conjunt dels vuit centres de la xarxa ens permet aprendre contínuament, compartir experiències i construir un model educatiu innovador, sòlid i rigorós.



JESUÏTES Bellvitge
Centre d'Estudis Joan XXIII

Av. Mare de Déu de Bellvitge 100-110
08907 L'Hospitalet de Llobregat
Tel. 93 335 15 43
Fax 93 335 66 70
info.joan23@jfe.edu

www.joan23.jfe.edu



Com arribar-hi:
Metrò: Línia 1; Renfe rodalies: Bellvitge; FFCC: Av. Carrilet
Autobusos urbans: LH1 i LH2; Autobusos interurbans: 79,
L10, L14, L70, L72, L80, L81, L86, L87, L94, L95, N15, N16, N17

JESUÏTES Bellvitge
Centre d'Estudis Joan XXIII

EP 06 12 ANYS Primària

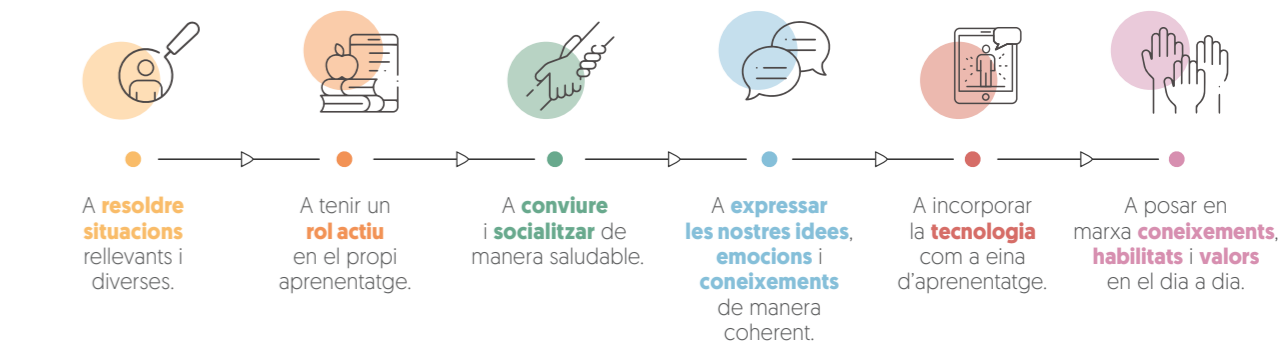
1r—4t PIN / 5è—6è NEI

PIN

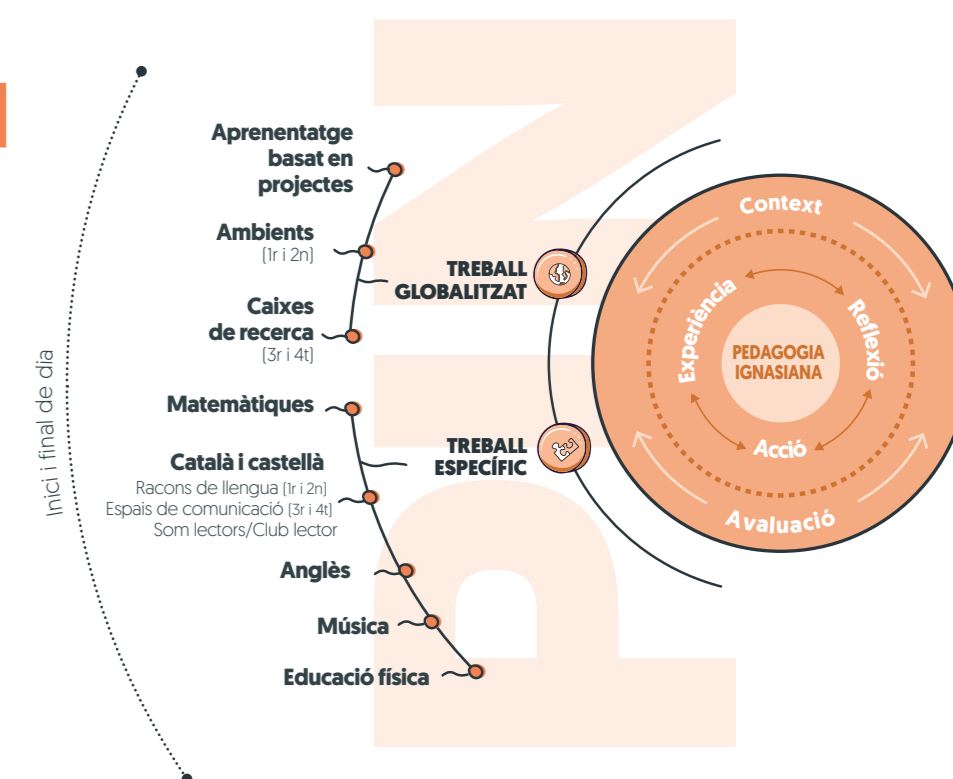
1r—4t Primària

La Primària inicial (PIN) dona continuïtat als elements pedagògics i metodològics del MOPI que promou la formació integral del nostre alumnat. A la PIN volem estimular la iniciativa, despertar la inquietud, afavorir les actituds curioses i crítiques del nostre alumnat. Aquests valors seran la base de la seva formació i creixement al llarg de la vida.

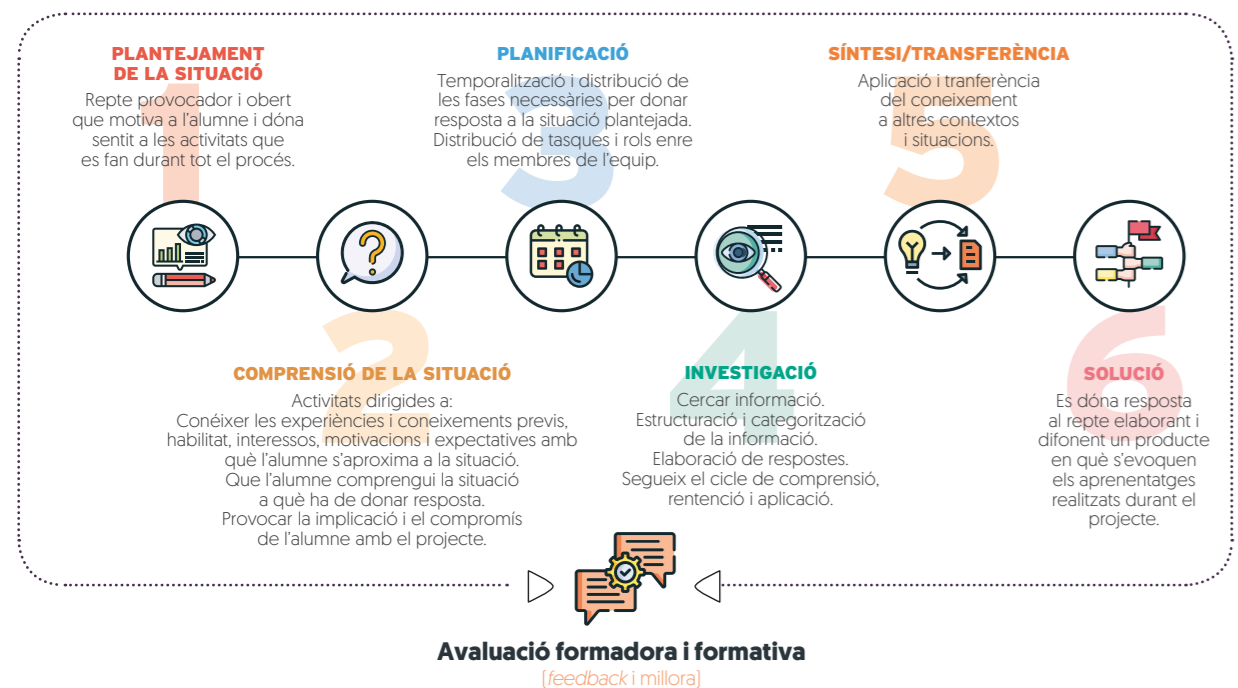
Què aprenem?



Com ho aprenem?



Els projectes a la PIN



A la PIN volem estimular la iniciativa, despertar la inquietud, afavorir actituds curioses i crítiques dels nostres alumnes. Aquests valors seran la base de la seva formació i creixement al llarg de la vida.

APRENENTATGE ACTIU

L'alumne aprèn i interacciona de manera activa, observant, fent, i experimentant a través de propostes educatives que potencien la seva autonomia de manera vivencial.

RACONS I ESPAIS DE COMUNICACIÓ

Tallers destinats a desenvolupar les habilitats lingüístiques des d'una perspectiva funcional de la llengua, tot desenvolupant diferents activitats simultàniament en un espai comú.

AMBIENTS I CAIXES DE RECERCA

A través de materials i propostes estimulants, els nostres infants s'inicien processos d'investigació que els porten a resoldre petits reptes.



Acompanyem cada alumne en el seu procés d'aprenentatge perquè assoleixi unes competències acadèmiques i personals de manera integrada, aprengui a pensar i aprengui a aprendre.

APADRINAMENTS

Activitats cooperatives entre alumnes de diferents cursos, a partir de les quals els **padrins** adquireixen el compromís de vetllar per l'aprenentatge i acompanyament del seu **fillol** en diferents moments i activitats al llarg del curs.

CARPETA D'APRENENTATGE

És una eina d'avaluació que vol afavorir l'**autoreflexió de l'alumne** sobre el seu procés d'aprenentatge, alhora que també té el propòsit de servir com a **eina de comunicació amb les famílies**.

ATENCIÓ A LA DIVERSITAT

Cada infant mostra unes **capacitats pròpies** que el fan únic, i a l'escola les aprofitem per encaminar els nens i les nenes cap a la seva pròpia excel·lència. El ventall de capacitats és molt ampli i la nostra tasca és considerar-les totes per tal que arribin al màxim de les seves possibilitats.

9 Idees clau sobre el model d'aprenentatge de les llengües de Jesuïtes Educació

TOTS LECTORS I ESCRITORS

Es concep l'infant com una persona amb capacitat comunicativa i un important bagatge d'experiències lingüístiques. Per tant, és considerat lector i escriptor des de la seva incorporació a l'escola.

NOMÉS UN INICI

Es valora l'aprenentatge de la llengua com una competència que es continua desenvolupant al llarg de la vida.

DES D'ON ES TROBA CADASCÚ

Es personalitza l'aprenentatge en funció dels diferents coneixements, ritmes i nivells evolutius dels infants.

PER ANAR MÉS ENLLÀ

Es respecten, s'acullen, s'interpreten i s'acompanyen els diferents nivells d'assoliment, per arribar a nivells més elaborats i formals.

EN TOT MOMENT

L'ensenyament i l'aprenentatge de la llengua està present al llarg de la jornada escolar i es promou la reflexió sobre el seu aprenentatge.

AMB SENTIT I RELEVÀNCIA

Les pràctiques de lectura i escriptura són en situacions comunicatives autèntiques i reals.

EMPODERANT-LOS

Es promou la curiositat i l'interès pel llenguatge escrit i es fomenta la confiança i l'autonomia de l'alumne.

EL TEXT COM UN TOT

Es prioritza la significativitat i la coherència del text; L'ortografia i els aspectes formals s'aprenen de manera contextualitzada.

AMB BONS MODELS

L'equip docent és el referent i el model de llengua vehicular i de llengua addicional.

Un projecte educatiu que permet el desenvolupament del projecte vital del nostre alumne

PERSONALITZACIÓ

La cura personalitzada ignasiana és present en tots els àmbits de la vida de l'escola. L'acompanyament dels nens i nenes passa per una atenció individualitzada que permet detectar les diferents necessitats que té cadascú i potenciar al màxim els seus talents.

«APRENDRE A APRENDRE»

Proposem un aprenentatge competencial i unes metodologies actives que passen pel treball individual i cooperatiu. L'adquisició d'estratègies per aprendre a aprendre i la reflexió per a l'autoconeixement ajuda els alumnes a prendre consciència del propi aprenentatge.

INTEGRACIÓ DE LES FAMÍLIES

Vetllem per una comunicació flexible, fluida i atenta amb les famílies, no només en l'acompanyament personal de l'alumne, sinó també convidant-los a participar activament en el treball per projectes, aportant el seu testimoni professional i vital.

EQUIPS COMPROMESOS

Els equips de docents comparteixen una mateixa mirada a l'infant i tenen integrats els elements que caracteritzen el nostre model educatiu. Acompanyen i guien l'alumne tot creant un clima relacional solidari, respectuós, afectiu i participatiu.

GAUDI PER LA LECTURA

Dins del model d'aprenentatge de llengües, contemplem el gaudi per la lectura com a objectiu cabdal a assolir en aquestes edats. Generem situacions que afavoreixen que els nens i nenes expressin la seva opinió sobre lectures triades lliurement d'una biblioteca d'aula especialment dissenyada per a cada curs.

UTILITZEM L'ANGLÈS PER COMUNICAR-NOS

Desenvolupem l'expressió oral en anglès integrant aquesta llengua en diversos escenaris d'aprenentatge i prioritant-ne l'ús.

INTEGREM LES TECNOLOGIES

Utilitzem les noves tecnologies a l'aula (tauletes i ordinadors) per a l'adquisició d'aprenentatge. També comptem amb una plataforma virtual i recursos digitals propis de les escoles de Jesuïtes.

CREIXEMENT PERSONAL

La nostra acció educativa integral ofereix a l'alumne ocasions per créixer i madurar en tots els aspectes de la seva personalitat: l'afectiu, el físic, l'intel·lectual, l'artístic, el social i el religiós, alhora que es potencia i afavoreix l'educació en valors per a una bona convivència.

Els projectes a la NEI



A la NEI volem que el nostre alumne sigui capaç de donar resposta a reptes relacionats amb el seu entorn immediat i adopti un paper actiu tant en el seu aprenentatge com en el desplegament de les seves competències emocionals i socials.

TREBALL COOPERATIU

Promou la participació i la corresponsabilitat, alhora que genera motivació. Es tracta d'una metodologia que potencia l'autonomia de l'alumne i en el treball individual i en equip.

ESPAIS D'APRENENTATGE

Les aules es transformen en espais diàfans, digitalitzats i polivalents. Tant els espais d'aprenentatge com les agrupacions flexibles s'adapten a les noves metodologies.

PROJECTE CREA

És un projecte que potencia la creativitat, permet que l'alumne proposi i esculli un projecte segons els seus interessos i talents i promou una creació col·lectiva.

