

curs 2021-2022

Rendiment de l'Activitat del Centre

Mitjançant la informació continguda en aquest fulletó, l'escola vol apropar les principals dades de la seva activitat a les famílies.



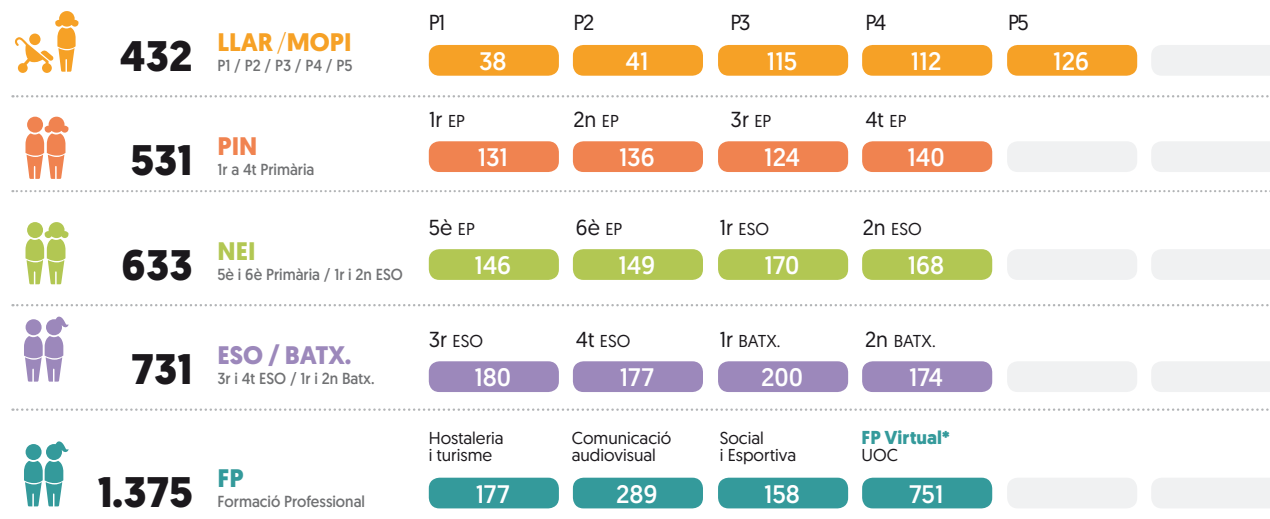
JESUÏTES Sarrià
Sant Ignasi



dades generals **escola** curs 2021-2022



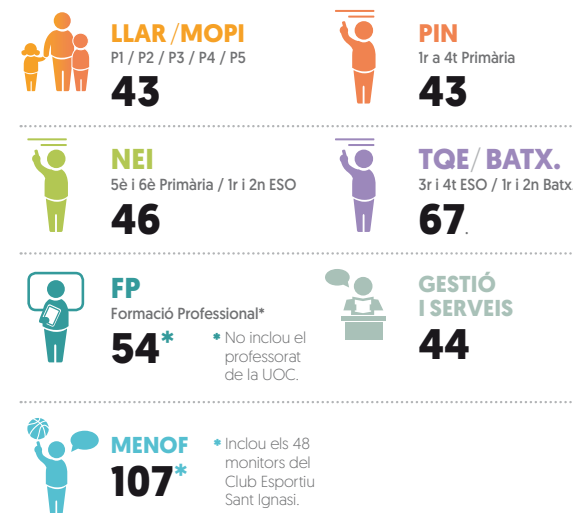
ALUMNES **3.702**



* Els alumnes que cursen FP virtual a través de la UOC estan matriculats a l'escola per tal de poder obtenir la seva titulació oficial de Formació Professional.

EDUCADORS

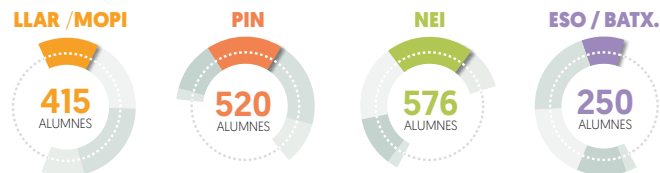
404



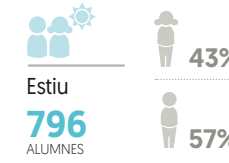
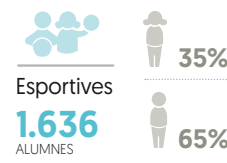
MENOF

ESPAI MIGDIA
1.761
ALUMNES

Espai educatiu que inclou el servei de **menjador** i un **programa d'activitats lúdiques** posteriors a l'àpat.



PARAESCOLARS
3.274
ALUMNES



02 activitat educativa curs 2021-2022

LLAR / MOPI

P1 / P2 / P3 / P4 / P5

ENTORN

Vinculació amb el món - comunitat d'aprenentatge

Nous nodes d'aprenentatge

Els nodes són nuclis temàtics culturalment significatius que donen resposta a jo i els altres, món i societat, i forteses. Organitzem aquests espais per nivells i internivells. Ens definim com a comunitats i fem aprenentatge entre iguals.

- **Pim Pam Pum, còmic a punt** ens endinsa en el món de l'escriptura i la lectura d'una manera lúdica i creativa i afavoreix el treball col·laboratiu interedats.
- **DiverSOS** ens ajuda a promoure un desenvolupament lliure de la limitació imposada pels estereotips de gènere i conscienciar els infants sobre la igualtat entre homes i dones.
- **EsCultura** contribueix al desenvolupament del llenguatge plàstic a partir del treball del volum com a mitjà d'expressió artística, arribant a crear una exposició de macroescultures.



Participació

353
ALUMNES



PIM PAM PUM,
CÒMIC A PUNT



DIVERSOS



ESCULTURA

PIN

1r a 4t Primària

PARTICIPACIÓ DEMOCRÀTICA

Sentiment de pertinença i corresponsabilitat

La ciutat dels infants

La ciutat dels infants és un projecte emmarcat dins la Ciutadania Global. L'origen del projecte parteix de **La città dei bambini** de Francesco Tonucci, on es proposa que els nens i les nenes participin activament de la presa de decisions per tal de millorar la ciutat on viuen. Des d'aquesta premissa, els nens i nenes de PIN4 traslladen aquesta idea original a participar en la millora de la nostra escola. Els projectes de millora que s'han dut a terme són: **El pati del Platanar: espai més verd**; disseny de jardineres amb arbres i plantes enfiladisses. **El pati del Platanar: promoció del joc: el rocòdrom**. Les activitats per dur a terme el projecte han estat: **Introducció del repte. Drets i deures dels infants. Mesurem amb el cos. Plànol del pati del Platanar. Proposta de millores del pati del Platanar. Maqueta del pati del Platanar. Informe arquitectònic-Producte final.**



Participació

140
ALUMNES

NEI

5è i 6è Primària / 1r i 2n ESO

INTERCULTURALITAT I INCLUSIÓ

Obertura cap a l'exterior

Intercanvi virtual amb l'Índia

Ramuni Project és un projecte de Ciutadania Global amb *Gurukulam School*, Kerala, Índia. Es tracta d'un intercanvi virtual en el qual l'alumnat fa activitats col·laboratives utilitzant les noves tecnologies. Els alumnes de 9è STD de *Gurukulam school* i els de 2n d'ESO del Sant Ignasi han intercanviat una sèrie de vídeos i unes revistes interessantíssimes sobre els seus respectius països (geografia, cultura, estil de vida...). Els **objectius del projecte són valorar i donar a conèixer la pròpia cultura, apropar-se i descobrir una cultura diferent**, i inspirar l'alumnat a cultivar una mirada oberta i a descobrir que, tot i viure en entorns molt diferents, som éssers humans molt semblants en els nostres interessos i en les nostres inquietuds. *Ramuni project* és una experiència d'aprenentatge molt enriquidora i un procés de descoberta personal.

Participació

80
ALUMNES



GURUKULAM
SCHOOL



02 activitat educativa curs 2021-2022

TQE

3r i 4t ESO

ENTORN

Corresponsabilitat amb l'entorn

Servei Comunitari

Alumnes de 3r TQE van col·laborar en el disseny, l'organització i la realització d'un circuit psicomotriu per als nens i les nenes del MOPI, que van tancar així el node *Celebrem*. Aquest node té com a objectiu fer un repàs metacognitiu sobre els diferents aprenentatges dels altres nodes treballats durant el curs. És un node per celebrar, compartir i gaudir d'experiències plegats. De manera voluntària, els alumnes de 3r TQE van participar en les diferents fases del projecte sota la supervisió d'una de les tutores. Per als alumnes de 3r, aquesta col·laboració va ser una oportunitat per iniciar-se en la **pràctica del servei comunitari** que s'emmarca dins del programa tutorial **Depèn de tu**, eix bàsic que dona sentit a l'esperit jignasià de la nostra comunitat educativa.



Participació

63

ALUMNES



SERVEI
COMUNITARI

BATX.

1r i 2n Batxillerat

ALUMNAT

Acompanyament per ajudar a desvetllar i confirmar vocacions

Jornades d'orientació

Taules rodones d'Antics Alumnes

Taules rodones simultànies de les diferents branques d'estudi: científic, tecnològic, social, humanístic i artístic, en les quals més de 30 exalumnes universitaris expliquen el que va significar el canvi de l'escola a la universitat, què esperaven i què es van trobar, l'actitud amb què cal afrontar els estudis universitaris, com s'ha de preparar un mateix i el que cal treballar des del Batxillerat.

Taules rodones de professionals

Els alumnes van poder triar entre 12 taules rodones diferents i escoltar la trajectòria de professionals de camps tan diversos com el disseny, la salut, l'arquitectura, les arts escèniques, la cultura, el màrqueting, l'educació, el turisme, l'emprenedoria, el dret, l'enginyeria o la física entre moltes d'altres. Aquesta experiència els ajuda a definir millor el que faran en acabar el batxillerat, a resoldre dubtes i a obrir noves possibilitats de futur.

Participació

374

ALUMNES



PDF JORNADA
D'ORIENTACIÓ
1r BATX.



PDF JORNADA
D'ORIENTACIÓ
2n BATX.



FP

Formació Professional

ALUMNAT

Acompanyament per obrir-se al món i créixer en la seva professió

Acords amb universitats

Seguim avançant en els itineraris acadèmics universitaris d'àmbit nacional i internacional per als alumnes de Cicles Formatius de Grau Superior que desitgen aquesta opció com a proposta de futur. En aquesta línia d'actuació s'han establert **acords amb diverses universitats** europees, en correspondència amb totes les famílies professionals existents i que es cursen a la nostra escola, entenent els *Bachelor Degree* i *Top Up Degree* com una de les millors opcions de projecció acadèmica i professional de futur, així com de millora de les seves competències i habilitats.



Participació

60

ALUMNES



UNIVERSITY COLLEGE
OF BIRMINGHAM



FX ANIMATION
BARCELONA 3D & FILM
SCHOOL



BANDE À PART ESCUELA
DE CINE BARCELONA



UNIVERSITAT EUROPEA
IMF (EUNIV)



IQS



BHMS BUSINESS & HOTEL
MANAGEMENT SCHOOL

02 activitat educativa curs 2021-2022

FORMACIÓ HUMANA I PASTORAL

ALUMNAT

Projecte vital per conduir la pròpia vida

Bagul Magis

Participació

884

ALUMNES



Seguim avançant en la implementació del *Bagul MAGIS* amb tots els nens i nenes de MOPI i PIN. S'han format mestres de tots els cursos per poder arribar a tots els alumnes fent celebracions amb aquesta **metodologia espiritual** i de descobriment basada en el mètode Montessori per explicar amb imaginació les històries de *La Bíblia*.

Experiències i Jornades de Sentit

Participació
1.693
ALUMNES

Tots els alumnes d'ESO, Batxillerat i FP van participar de jornades i experiències de sentit amb els següents objectius:

- Donar-los eines per conèixer-se a ells mateixos i per créixer com a persones per i amb els altres.
- Ajudar-los a fer créixer la seva vida espiritual i experiència de Déu.
- Integrar en les seves vides elements de l'espiritualitat ignasiana com l'examen ignasià, el discerniment, l'acompanyament, la llibreta personal...

Els alumnes de 1r i 2n d'ESO van participar d'una jornada de sentit i dels **recessos**. Els de 3r i 4t d'ESO i Batxillerat van fer els tallers d'interioritat **DALI** (*Decidir a la Ignasiana*) i els recessos. També han pogut participar voluntàriament de l'**experiència d'Auschwitz**, **Frontera Sud**, **Taizé**, **Loiola**, **Pasqua Jove**, **Espai Magis**, **Servir+**, **Camí a l'origen**, **Camí de Sant Jaume**, **Camp de treball de Natura**, **Exercis Espirituals**, **Talleres Ignacianes**, entre d'altres. Els alumnes d'Estudis Professionals han participat dels **ECREVIS** (Experiències de Creixement Vital) i **Experiències com Auschwitz**, el **Camí Ignasià i Manresa**.



Ignatius500:

500 anys de la conversió de Sant Ignasi

Tota la comunitat educativa, amb motiu dels 500 anys de la conversió de Sant Ignasi va participar de diversos actes al llarg de tot el curs: Camí Ignasià, Eucaristia a la Sagrada Família, xerrades sobre la conversió de Sant Ignasi, visites als llocs ignasians (Montserrat, Manresa...), concurs de fotografia *Ignatius500*.

Ignatius500
AÑOS DE LA CONVERSIÓN DE IGNACIO



+ INFFO



IGNATIUS500

ENTITAT

Centre Sant Jaume

Fundació Carles Blanch

Acompanyament

Cada dia, el Centre Sant Jaume acompanya els processos socioeducatius d'infants, joves i famílies que veuen vulnerats els seus drets, a partir de cinc projectes: Espai Familiar, Centre Obert, UEC, Activa't i Suport a l'Educació. A més, durant tot l'any els infants i joves participen en activitats de lleure, amb 50 places per a Colònies, 30 per al Camp de Treball, 3 per a la Transpirenaica Social Solidària i 160 per al Casal d'Estiu.

Persones ateses durant el 2021-22

731

354
INFANTS

377
ADULTS

198
FAMÍLIES

02 activitat educativa curs 2021-2022

MENOF

ALUMNAT

Acompanyament a infants per ajudar-los a descobrir els seus talents i interessos



MÚSICA
PARA ESCOLAR

Escola de Música



Establim un **acord amb la direcció de l'Escola de Música de Kostka** per tal que ens ajudi a desenvolupar la nostra proposta musical al Sant Ignasi. En aquest marc de col·laboració, hem establert el marc formatiu actual i de futur, així com l'inici de noves activitats musicals com *Estimulació Musical* per als nens de la Llar juntament amb les seves famílies i *Música de Cambra* per als alumnes de la PIN i NEI.

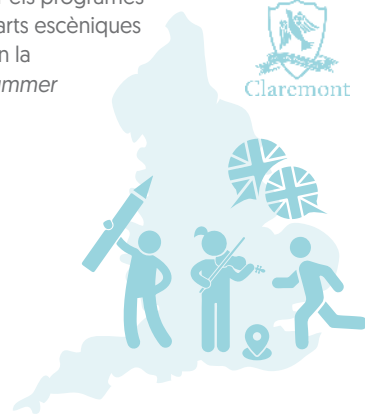
Nova estada a l'estiu: Claremont School

Obrim una nova proposta d'estada d'estiu a Anglaterra, en concret a Claremont. Aquesta escola està situada al sud d'Anglaterra, a 80 km de Londres i al costat del poble costaner de *Hastings*. El col·legi disposa de dues residències completament equipades i una excel·lent varietat d'instal·lacions per desenvolupar els programes d'activitats d'arts escèniques o d'esports en la *Claremont Summer School*.

Participació

7

ALUMNES



ENTORN SEGUR

ALUMNAT

Alumnes capaços de conduir la seva vida perquè sigui íntegra i plena

Participació

317

EDUCADORES



Participació

441

ALUMNES



Participació

FAMÍLIES
DE 3r PIN I 2n D'ESO

Professorat i col·laboradors

Amb l'objectiu de vetllar pel bon tracte i la seguretat dels nostres alumnes s'ha implementat el **SES (Sistema d'Entorn Segur) a l'escola**. Mestres, professors i col·laboradors han rebut formació sobre la cultura del bon tracte i la prevenció de relacions abusives (sensibilització i intervenció). S'ha elaborat un protocol d'actuació de Jesuïtes Educació i s'ha designat un agent d'Entorn Segur a l'escola.

Alumnat

Com els darrers cursos, la Fundació Vicki Bernadet ha realitzat el **taller de prevenció de relacions abusives** per tal d'empoderar els nostres alumnes i donar-los estratègies davant qualsevol tipus d'abús. Aquest taller es realitza anualment a 3r i 6è de Primària i a 2n d'ESO.

Famílies

Aquesta sessió, conduïda per la Fundació Vicki Bernadet, i adreçada a les famílies, té com a objectiu **proporcionar eines per a la prevenció i la detecció de l'abús** i generar un espai de reflexió i diàleg.

02 activitat educativa curs 2021-2022

DIMENSIÓ GLOBAL

ALUMNAT

Escola integrada al món per educar en una ciutadania global

Acreditació Erasmus+



Obtenim l'acreditació Erasmus+ en l'àmbit de l'Educació escolar

(de Primària a Batxillerat) i en l'àmbit de la Formació Professional per avançar de manera sostinguda en la internacionalització de la nostra institució educativa a través de les oportunitats que Erasmus+ ofereix.

Mobilitat

4

ACTIVITATS SUBVENCIONADES ALUMNES

7

FORMACIONS SUBVENCIONADES PROFESSORAT



ACREDITACIÓ ERASMUS+

Diploma Dual

Consolidem el Diploma Dual. Es tracta d'un programa oficial de convalidació internacional de títols de batxillerat creat i desenvolupat per *Academica International Studies*, que permet als alumnes obtenir dues titulacions simultànies: el batxillerat espanyol, a l'escola de forma presencial, i l'*American High School Diploma* (batxillerat nord-americà), en modalitat *online*. Al Sant Ignasi aquesta proposta s'adreça a alumnes de 2n, 3r o 4t d'ESO.

Participació

127

ALUMNES



DIPLOMA DUAL



ACADEMICA



ACADEMICA INTERNATIONAL STUDIES

Intercanvis de curta durada

Aquests intercanvis acadèmics, culturals i lingüístics conviden l'alumne a una immersió en una altra cultura alhora que a fer ús de les seves habilitats en llengua estrangera. Aquestes experiències internacionals desenvolupen el creixement integral dels alumnes en un entorn diferent i més motivador.

Clara-Fey Schule (Schleiden, Germany) 10 ALUMNES DE 4t D'ESO

Saint Peter's Prep (Jersey City, USA) 13 ALUMNES DE 4t D'ESO I 1r DE BATX.

Intercanvis virtuals

Són espais de creació conjunta amb altres escoles que desperten l'interès per la llengua estrangera; generen espais d'interacció cultural i contribueixen al desenvolupament de la competència digital i intercultural.

Collegio Vescovile Pio X (Treviso, Italy)

23 ALUMNES DE 1r ESO-NEI

Leone XIII (Milano, Italy)

24 ALUMNES DE PIN4

Gurukulam school (Kerala, India)

80 ALUMNES DE 2n D'ESO

Jesuit European Educational Project (JEEP)

El JEEP és un projecte internacional d'escoles jesuïtes europees que, a través de la simulació del treball del Parlament Europeu, promou la consciència europea dels nostres alumnes i els dona l'oportunitat de participar en debats formals utilitzant l'anglès com a llengua de comunicació. Tanmateix, aprenen a posar en pràctica els processos d'un sistema democràtic. L'edició del curs 2021-22 es va celebrar en format virtual.

Participació

127

ALUMNES

Participació

8

ALUMNES DE 1r BATX.

1

PROFESSOR



JEEP

Estades de llarga durada a Irlanda i al Regne Unit

Incorporem en la nostra proposta internacional dirigida a l'alumnat de 2n ESO a 4t TQE la possibilitat d'integrar-se en un programa acadèmic de qualitat en una estada trimestral en l'escola pública **Moate Community School** (Moate, Irlanda). Els alumnes participants s'allotgen en famílies durant la seva estada a Moate, des de l'escola realitzem un seguiment tutorial continu i personalitzat i els acompanyem a la tornada. Ampliem l'oferta d'escoles a Anglaterra: **Claremont School** i **West Buckland School**

Participació

6

ALUMNES

Mobilitat d'estudiants d'FP Erasmus Acadèmic

Participació

19 ALUMNES

• **JAMK University of Applied Sciences** (Jyväskylä - Finlàndia)

3 ALUMNES DE CFGS GESTIÓ D'ALLOTJAMENTS TURÍSTICS

1 ALUMNE DE CFGS D'INTEGRACIÓ SOCIAL

• **University College of Birmingham - UCB** (Birmingham - UK)

2 ALUMNES DE CFGS D'ENSENYAMENT I ANIMACIÓ SOCIOESPORTIVA

2 ALUMNES DE CFGS GESTIÓ D'ALLOTJAMENTS TURÍSTICS

1 ALUMNES DE CFGS DIRECCIÓ DE CUINA

• **Lycée Hôtelier George Frêche** (Montpellier - France)

1 ALUMNES DE CFGS DIRECCIÓ DE CUINA

• **Windesheim University of Applied Sciences - Zwolle** (The Netherlands)

1 ALUMNES DE CFGS DE MÀRQUETING I PUBLICITAT

• **Janos University of Applied Sciences** (Budapest - Hungary)

3 ALUMNES DE CFGS DE REALITZACIÓ DE PROJECTES D'AUDIOVISUALS I ESPECTACLES

3 ALUMNES DE CFGS CFGS D'IL·LUMINACIÓ, CAPTACIÓ I TRACTAMENT D'IMATGE

• **IULM - Università di Comunicazione e lingue** (Milano - Italy)

2 ALUMNES DE CFGS DE REALITZACIÓ DE PROJECTES D'AUDIOVISUALS I ESPECTACLES

Erasmus Pràctiques

Participació

7 ALUMNES

PAÏSOS: NORUEGA, ALEMANYA I HOLANDA

03 formació educadors curs 2021-2022

LLAR / MOPI

P1 / P2 / P3 / P4 / P5



114

INSCRIPCIONS



728

HORES

CURSOS FORMACIÓ REALITZATS

- MALL*: Mòdul facilitadors (MOPI)
PARTICIPACIÓ 4 HORES 12
- MALL*: Mòduls Inicial, Aprofundiment i Plurilingüe (MOPI)
PARTICIPACIÓ 26 HORES 228
- Kit bàsic de supervivència per al ciberusuari de FJE
PARTICIPACIÓ 15 HORES 60
- *Coeducación en la escuela: Crecer iguales sin dejar de ser diferentes*
PARTICIPACIÓ 2 HORES 30
- Comunicació respectuosa: Una nova mirada en la resolució de conflictes
PARTICIPACIÓ 2 HORES 30
- Construir la convivència: Disciplina positiva a l'aula
PARTICIPACIÓ 5 HORES 75
- Els essencials pedagògics a la Llar de JE Sarrià
PARTICIPACIÓ 9 HORES 63
- Repensem l'anglès a les nostres aules
PARTICIPACIÓ 3 HORES 24
- *Trauma Responsive Education*
PARTICIPACIÓ 1 HORES 20
- *Entorno Seguro*
PARTICIPACIÓ 36 HORES 72
- Altres
PARTICIPACIÓ 11 HORES 114

PIN

1r a 4t Primària



153

INSCRIPCIONS



1.010

HORES

CURSOS FORMACIÓ REALITZATS

- MALL*: mòdul facilitadors (PIN)
PARTICIPACIÓ 5 HORES 15
- MALL*: mòduls inicial, aprofundiment i plurilingüe (PIN)
PARTICIPACIÓ 37 HORES 285
- Eines per a la prevenció, detecció i intervenció en l'assetjament escolar
PARTICIPACIÓ 3 HORES 45
- Kit bàsic de supervivència per al ciberusuari de FJE
PARTICIPACIÓ 28 HORES 112
- Jugar per aprendre
PARTICIPACIÓ 3 HORES 45
- L'avaluació formativa i qualitativa: estratègia eficaç de millora de l'aprenentatge
PARTICIPACIÓ 3 HORES 45
- Comunicació respectuosa: una nova mirada en la resolució de conflictes
PARTICIPACIÓ 3 HORES 45
- *Entorno seguro*
PARTICIPACIÓ 47 HORES 94
- *Trauma responsive education*
PARTICIPACIÓ 2 HORES 40
- Repensem l'anglès a les nostres aules
PARTICIPACIÓ 3 HORES 24
- Altres
PARTICIPACIÓ 19 HORES 260

NEI

5è i 6è Primària / 1r i 2n ESO



140

INSCRIPCIONS



951

HORES

CURSOS FORMACIÓ REALITZATS

- Introducció al MALL* a l'ESO (ÀMBIT LINGÜÍSTIC I NO LINGÜÍSTIC)
PARTICIPACIÓ 4 HORES 60
- El currículum competencial a l'ESO (2n NEI)
PARTICIPACIÓ 9 HORES 54
- El treball per projectes a Secundària (NEI)
PARTICIPACIÓ 13 HORES 124
- Eines google workspace avançat per educació expandida i aprenentatge Híbrid
PARTICIPACIÓ 4 HORES 60
- Construir la convivència: Disciplina positiva a l'aula
PARTICIPACIÓ 5 HORES 75
- Kit bàsic de supervivència per al ciberusuari de FJE
PARTICIPACIÓ 31 HORES 124
- Primers auxilis bàsics
PARTICIPACIÓ 4 HORES 60
- *Entorno Seguro*
PARTICIPACIÓ 54 HORES 108
- *Trauma Responsive Education*
PARTICIPACIÓ 3 HORES 60
- Altres
PARTICIPACIÓ 13 HORES 226

* MALL: Model d'aprenentatge de les llengües

03 formació educadors curs 2021-2022

TQE / BATX.

3r i 4t ESO / 1r i 2n Batx.



140
INSCRIPCIONS



947
HORES

CURSOS FORMACIÓ REALITZATS

- Introducció al MALL* a l'ESO (ÀMBIT LINGÜÍSTIC I NO LINGÜÍSTIC)
PARTICIPACIÓ **8** HORES **120**
- El currículum competencial a l'ESO (3r TQE)
PARTICIPACIÓ **4** HORES **24**
- *Educación inclusiva en las aulas: DUA y otras cuestiones multinivel*
PARTICIPACIÓ **2** HORES **30**
- Eines google workspace avançat per educació expandida i aprenentatge híbrid
PARTICIPACIÓ **2** HORES **30**
- Nous educadors
PARTICIPACIÓ **3** HORES **12**
- Kit bàsic de supervivència per al ciberusuari de FJE
PARTICIPACIÓ **37** HORES **148**
- Primers auxilis bàsics
PARTICIPACIÓ **4** HORES **60**
- *Entorno Seguro*
PARTICIPACIÓ **60** HORES **120**
- *Trauma Responsive Education*
PARTICIPACIÓ **1** HORES **20**
- *Méthodologie et didactique du FLE*
PARTICIPACIÓ **1** HORES **20**
- *Project-based Learning in the Digital Age*
PARTICIPACIÓ **1** HORES **30**
- Altres
PARTICIPACIÓ **17** HORES **333**

FP

Formació Professional



158
INSCRIPCIONS



1.877
HORES

CURSOS FORMACIÓ REALITZATS

- *Global project 22-23: Indicadors, eines i metodologia d'avaluació*
PARTICIPACIÓ **16** HORES **240**
- Metodologies actives als escenaris de #LANOVAFP
PARTICIPACIÓ **7** HORES **105**
- Avaluació de les competències transversals al Grau Mitjà (#LANOVAFP)
PARTICIPACIÓ **3** HORES **45**
- *Positive Discipline in the classroom strategies*
PARTICIPACIÓ **3** HORES **45**
- Pla d'incorporació a #LANOVAFP CFGS Audiovisuals
PARTICIPACIÓ **10** HORES **820**
- Kit bàsic de supervivència per al ciberusuari de FJE
PARTICIPACIÓ **41** HORES **164**
- *Visual Thinking a l'Educació. Eines visuals per comunicar, comprendre i millorar l'atenció*
PARTICIPACIÓ **2** HORES **30**
- *General English and English for specific purposes*
PARTICIPACIÓ **3** HORES **90**
- *Trauma Responsive Education*
PARTICIPACIÓ **4** HORES **80**
- *Méthodologie et didactique du FLE*
PARTICIPACIÓ **2** HORES **40**
- *Entorno Seguro*
PARTICIPACIÓ **58** HORES **116**
- Altres
PARTICIPACIÓ **9** HORES **102**

Gestió



114
INSCRIPCIONS



507
HORES

CURSOS FORMACIÓ REALITZATS

- Excel Bàsic
PARTICIPACIÓ **7** HORES **70**
- Kit bàsic de supervivència per al ciberusuari de FJE
PARTICIPACIÓ **33** HORES **102**
- Formació inicial per l'ús del DEA
PARTICIPACIÓ **7** HORES **28**
- Prevenció i abordatge de l'abús sexual Inf. des dels Centres Educatius
PARTICIPACIÓ **2** HORES **20**
- Comunicació respectuosa. Una nova mirada en la resolució de conflictes
PARTICIPACIÓ **2** HORES **20**
- Curs treballs en alçada
PARTICIPACIÓ **3** HORES **12**
- Extinció d'incendis
PARTICIPACIÓ **3** HORES **6**
- *Entorno Seguro*
PARTICIPACIÓ **35** HORES **70**
- Altres
PARTICIPACIÓ **22** HORES **179**

MENOF



108
INSCRIPCIONS



254
HORES

CURSOS FORMACIÓ REALITZATS

- *Entorno Seguro*
PARTICIPACIÓ **103** HORES **206**
- Altres
PARTICIPACIÓ **5** HORES **48**

* MALL: Model d'aprenentatge de les llengües

4 dades participació en convocatòries externes curs 2021-2022

Reconeixements

2 PREMIS NEI-ESO

2 PREMIS ESO - BATXILLERAT

3 PREMIS FP

10 Mencions a les PAU

Proves competències bàsiques [6è Primària i 4t d'ESO] i resultats de Batxillerat i de les PAU

Els resultats de les proves de competències externes de 6è d'EP i 4t d'ESO així com els resultats de Batxillerat i les Proves d'accés a la Universitat (PAU), no es poden publicar per ordre de la Generalitat de Catalunya, és per això que es compartiran a les trobades de curs amb les famílies.

Participació en concursos

25 PARTICIPACIONS



7 Concursos Internacionals

7 CONCURSOS



18 Concursos nacionals

18 CONCURSOS

3 PIN

- Projecte de Naturalització d'Escoles +Sostenibles
- 18è Certamen de lectura en veu alta
- Jocs Florals del districte (categoria prosa)

7 NEI

- Flash Fiction Contest
- Proves Cangur
- Spelling Bee
- Fotografia Matemàtica
- X(p)rimenta 2021
- XI Premi de Comunicació Científica Audiovisual
- Health Guardians 2030

9 ESO/BATX

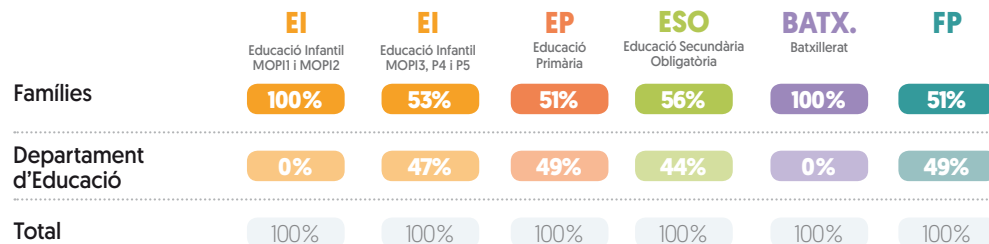
- Premis de Recerca Jove
- Programa Explainers
- Concurso preuniversitario: premios la excelencia
- Beques Europa
- Barcelona International Youth Science Challenge
- XXIV Premio de Jóvenes Emprendedores
- X Competició catalana de miniempreses
- Premi Concòrdia-Federama
- Proves Cangur

6 FP

- Hostaleria i Turisme
- European Young Chef Award
- AEHT anual conference
- AEHT Noel
- Concurs de cocteleria de l'Hospitalet
- Comunicació Audiovisual
- Festival Filmets Badalona
- 11th Edition of the BGreen, Ecological Film Festival

05 dades econòmiques curs 2021-2022

Ingressos de les activitats docents



Dotacions del Departament d'Educació a les escoles concertades

Generalitat de Catalunya
Departament d'Educació

Pagament Delegat

Personal docent

El Departament d'Educació finança a l'escola concertada una plantilla equivalent al 80% del personal docent d'un centre públic.



20%
Aportació Escola

80%
Aportació Departament d'Educació

FONT: INFORME DEL SÍNDIC DE GREUGES SOBRE "ESTIMACIÓ DEL COST DE LA PLACA ESCOLAR A CATALUNYA", JULIOL 2020



Despeses funcionament

El finançament en concepte de funcionament i gestió cobreix només un 47% del cost real.



SUBMINISTRAMENTS



PERSONAL D'ADMINISTRACIÓ



NETEJA I ALTRES



47%
Aportació Departament d'Educació

53%
Aportació Escola

Què financien les famílies?



Suport a l'aprenentatge

- Hores complementàries
- Desdoblaments i personal educatiu de suport
- Digitalització de l'educació
- Formació dels educadors en el projecte educatiu propi
- DOP [Serveis psicopedagògics].



Despeses de gestió i serveis

- Subministraments (la part que no cobreix el concert)
- Neteja (la part que no cobreix el concert)
- Liquidacions de contractes i obligacions laborals derivades
- El cost dels primers 15 dies de les substitucions dels docents
- Obligacions legals [assegurances, inspeccions, prevenció de riscos laborals...]

Manteniment i millora de les instal·lacions d'escoles



- Mobiliari
- Adequació d'espais
- Infraestructures
- Dotacions equips tecnològics

05 dades econòmiques curs 2021-2022



Compte de resultats auditats (mil€)

INGRESSOS*
+ **24.351 €**

DESPESES
- **22.828 €** (Personal / Serveis externs / Despeses generals)

RESULTAT OPERATIU
= **1.523 €**

AMORTITZACIONS I ALTRES
- **496 €** (Amortitzacions / Subvenció de capital / Despeses financeres i extraordinàries)

RESULTAT NET DE L'EXERCICI
= **1.027 €**

* % D'INGRESSOS PROVINENTS DE LA FUNDACIÓ CARDENER **1,04 %**

Inversions (mil€)

TOTAL INVERSIONS

1.052 €



1.052 € **TOTAL INVERSIONS ESTRUCTURALS**



ESTRUCTURALS

326 €

PATRIMONI (façana i edifici)

544 €



EQUIPAMENTS DOCENTS

48 €



TIC
134 €

EN RENTING*

TIC
224 €

* No suma al total d'inversions

Ajuts a l'escolaritat (mil€)

Una Comissió específica vetlla pels criteris d'ajut a les famílies amb dificultats econòmiques.



231 €

AJUTS A L'ESCOLARITAT



119

ALUMNES



JESUÏTES Sarrià
Sant Ignasi

Carrasco i Formiguera, 32

08017 Barcelona

☎ 93 602 30 00

✉ info.santignasi@fje.edu

www.santignasi.fje.edu

Dades de la Xarxa



JESUÏTES
educació



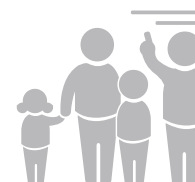
8
escoles



6
etapes



14.500
alumnes



2.000
educadors

Volem rebre
les vostres impressions,
preguntes i comentaris.

Envieu-nos un missatge a:

rac.santignasi@fje.edu