

curs 2021-2022

Rendiment de l'Activitat del Centre

Mitjançant la informació continguda en aquest fulletó, l'escola vol apropar les principals dades de la seva activitat a les famílies.



JESUÏTES Lleida
Col·legi Claver - Raimat



01 dades generals **escola** curs 2021-2022



ALUMNES **1.282**



171 **MOPI**
P3 / P4 / P5



303 **PIN**
1r a 4t Primària



387 **NEI**
5è i 6è Primària / 1r i 2n ESO



421 **TQE / BATX.**
3r i 4t ESO / 1r i 2n Batx.



MENOF

PARAESCOLARS **1.596**
ALUMNES



Esportives
426
ALUMNES



Culturals
611
ALUMNES



Estiu
559
ALUMNES

EDUCADORS **156**



MOPI/PIN **14**
P3 / P4 / P5
1r a 4t Primària **21**



NEI **28**
5è i 6è Primària
1r i 2n ESO



TQE / BATX. **28**
3r i 4t ESO
1r i 2n Batx.



GESTIÓ I SERVEIS **20**



MENOF **45**

02 activitat educativa curs 2021-2022

MOPI

P3 / P4 / P5

CLAVER NATURA

Into the wood

Donant continuïtat al Taller Natura i en el marc del projecte de l'escola Claver Natura engegat el setembre de 2021, a MOPI P5 iniciem el "Into the Wood". Aquest projecte consisteix en **sortides sistemàtiques al nostre bosc**, una tarda a la setmana, i **dinamitzades en llengua anglesa**, per descobrir el pas de les estacions, la diversitat del món natural, realitzar investigacions i aprendre a tenir cura i estimar la natura.

Participació

70

ALUMNES
DE P5



PIN

1r a 4t Primària

CIUTADANIA GLOBAL

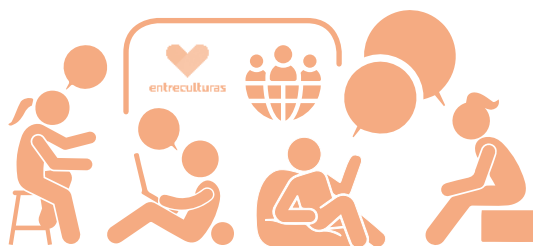
Deixem Petjada!

A PIN 3 i 4 treballem la Ciutadania Global mitjançant una sèrie de **tallers** que ens **apropen a diferents realitats** del nostre món. Així, ens eduquem en valors com la justícia social, la interculturalitat, l'equitat de gènere, la participació democràtica, i el desenvolupament sostenible. Aquest és un treball conjunt de l'escola amb l'**ONG Entreculturas**.

Participació

150

ALUMNES
DE 3r i 4t PIN



NEI

5è i 6è Primària / 1r i 2n ESO

INTERCURSOS

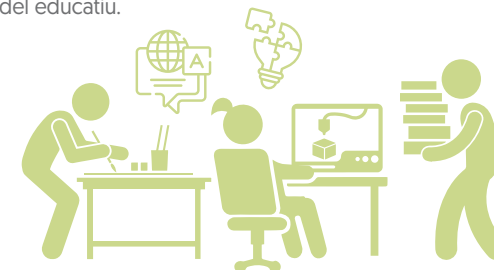
Projecte CREA

L'alumnat té l'oportunitat de **desenvolupar la creativitat i potenciar els seus talents** amb l'elaboració d'un producte que té una finalitat concreta i que respon als seus interessos. És un treball d'autoconeixement, planificació, presa de decisions, treball en equip, d'aprenentatge de les dificultats, d'explicar el procés de creació, de participació de les famílies... Una mostra dels essencials del nostre model educatiu.

Participació

150

ALUMNES
5è i 6è PRIMÀRIA-NEI



02 activitat educativa curs 2021-2022

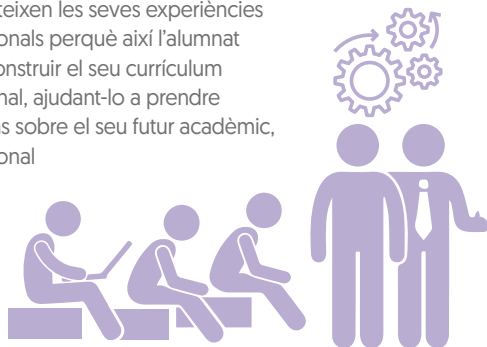
TQE

3r i 4t ESO

PROJECTE VITAL

El Programa OVE: L'Orientació Vocacional i pels Estudis

Aquest programa és un camí de **reflexió** que convida l'alumnat a **conèixer-se** més a fons i **apropar-se** a interessos i talents per **decidir el seu futur més immediat**. Entren en contacte amb diferents testimonis que comparteixen les seves experiències professionals perquè així l'alumnat pugui construir el seu currículum vocacional, ajudant-lo a prendre decisions sobre el seu futur acadèmic, professional i vital.



Participació

240

ALUMNES
3r i 4t ESO
I BATXILLERAT



PROGRAMA
OVE

BATX.

1r i 2n Batxillerat

PROJECTE VITAL

Aturades: Moments de pausa i reflexió

Al Batxillerat és important tenir moments de **pausa i reflexió que ajudin l'alumnat a revisar el seu moment vital**. El programa d'Aturades els proporciona aquesta oportunitat, amb l'acompanyament dels seus tutors, per analitzar la seva situació i adaptació a l'etapa i revisar els seus objectius. També inclou sessions d'orientació acadèmica i professional per anar enfocant la seva sortida personal i acadèmica.



Participació

186

ALUMNES
1r i 2n BATXILLERAT

PASTORAL

METODOLOGIA

Bagul Magis

Aquesta és una metodologia per treballar l'espiritualitat de l'infant des de la mirada ignasiana.

Fem tallers en els quals, en grup reduït i en un ambient relaxat, una educadora obre un bagul i va presentant personatges i objectes amb els quals representa un fet bíblic. Durant el curs s'han fet 12 tallers al MOPI (etapa infantil).



Participació

230

ALUMNES
P3, P4 I P5



BAGUL MAGIS

02 activitat educativa curs 2021-2022

MENOF

PARAESCOLARS / ESPAI MIGDIA

EDUCACIÓ EN EL LLEURE

L'Espai Musical



Aquesta activitat extraescolar té com origen oferir una proposta educativa que entén la música com un llenguatge universal i per tant, utilitza el mateix procés d'aprenentatge. A l'Espai Musical, la pràctica i el joc musical són prioritaris. L'alumnat marca el ritme i és motivat per fer una pràctica musical adaptada a les seves inquietuds i necessitats, sense imposar una càrrega teòrica, **aprenent a comunicar-se amb l'instrument.**

Participació

165

ALUMNES
DE P4 A BATXILLERAT



ESPAI MUSICAL
CLAVER

INTERNACIONAL

PROJECTE INTERCULTURAL

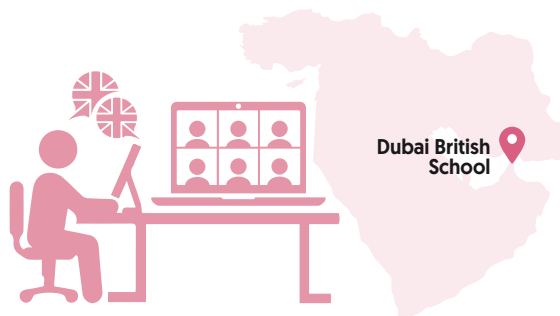
How Claver and Dubai British school teenagers are alike?

Projecte internacional virtual en què van participar alumnes de 3r i 4t d'ESO del Claver i alumnes de la *Dubai British School*. Van ser distribuïts en grups i van afrontar el repte d'elaborar un vídeo divulgatiu per **donar a conèixer l'escola i la nostra realitat cultural**. El projecte va culminar amb una trobada virtual per compartir els projectes i intercanviar experiències.

Participació

15

ALUMNES
3r i 4t ESO-TQE



ESCOLA

SOSTENIBILITAT I TRANSFORMACIÓ
EDUCATIVA

Claver Natura

Iniciativa en què l'**espai natural** s'incorpora en el projecte educatiu del Centre, esdevenint **escenari d'aprenentatge de tot l'alumnat**, des de P3 fins a Batxillerat. Claver Natura naix de la voluntat de regenerar el vincle amb la natura perquè ens porti més **salut física i emocional** que es tradueixi en la millora dels aprenentatges, del compromís, de les relacions socials i de la cura de la casa comuna.

Participació

1.282

ALUMNES
DE P3 A 2n BATXILLERAT



NEIX CLAVER
NATURA



03 formació educadors curs 2021-2022

Infantil

[P3,P4,P5]



12
EDUCADORS



206
HORES

CURSOS FORMACIÓ REALITZATS

- Repensem l'anglès a les nostres aules
- Clavernatura: arrelar el currículum a l'entorn natural
- XV Trobada de caps d'estudi
- Kit bàsic de supervivència per al ciberusuari de FJE

Primària

[1-6 Primària]



21
EDUCADORS



314
HORES

CURSOS FORMACIÓ REALITZATS

- XV Trobada de caps d'estudi
- Kit bàsic de supervivència per al ciberusuari de FJE
- Aprenentatge de les llengües a primària (PIN). mòdul per facilitadors
- Educació inclusiva a les aules: DUA i altres qüestions multinivell

Secundària Batxillerat



41
EDUCADORS



664
HORES

CURSOS FORMACIÓ REALITZATS

- Kit bàsic de supervivència per al ciberusuari de FJE
- L'avaluació formativa i qualitativa: una estratègia eficaç de millora de l'aprenentatge – II – JE
- Introducció al model d'aprenentatge de les llengües a l'ESO des de l'àmbit lingüístic (TIL)
- El treball per projectes a secundària (NEI)
- Educació inclusiva a les aules: DUA i altres qüestions multinivell
- Acompanyament escolar (coaching) en la tornada a les aules
- Formació inicial per l'ús del DEA
- L'ús del català
- Programa lideratge ignasià en l'Horitzó +
- Seminari de caps d'estudi. Mòdul 3: Organització per a la innovació
- Cura de la casa comuna

Gestió Serveis



18
EDUCADORS



90
HORES

CURSOS FORMACIÓ REALITZATS

- Kit bàsic de supervivència per al ciberusuari de FJE
- Formació inicial per l'ús del DEA
- L'ús del català
- Extinció d'incendis
- Programa lideratge ignasià en l'Horitzó +
- Direcció i lideratge

dades 4 participació a convocatòries externes curs 2021-2022

Reconeixements

5 PREMIS  a Batxillerat  Treballs de recerca

1 1r PREMI  Saint Louis University
TREBALL DE RECERCA

1 1r PREMI  Universitat de Vic
TREBALL DE RECERCA

2 1rs PREMIS  Universitat de Lleida
TREBALL DE RECERCA

1 3r PREMI  Universitat Politècnica de Catalunya
TREBALL DE RECERCA

 **5** Premis Extraordinaris Batxillerat

 **2** Mencions a les PAU

Concursos

6 BEQUES  BATXILLERAT Programa Bojos per la Ciència

1 1r PREMI  Universitat de Lleida - Lliga debat Xarxa Vives

1 1r PREMI  Josep Parnau de la Paeria de Lleida [BATX.]

1 ACCÈSSIT  Premis Argó de la UAB [BATX.]

Proves Cangur

Participació

107 ALUMNES NEI-Primària (5è i 6è PRIMÀRIA)

151 ALUMNES NEI-ESO (1r i 2n ESO)

93 ALUMNES TOE (3r i 4t ESO)

113 ALUMNES BATX. (1r i 2n BATXILLERAT)

Reconeixements

2  MENCIONS 1r ESO

1  MENCIONS 2n ESO

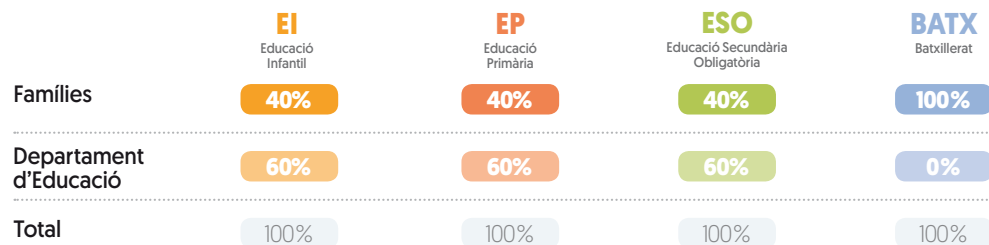
Del total d'alumnes participants, **32 alumnes** estan entre el **5.5% millors de Catalunya**.

Proves competències bàsiques (6è Primària i 4t d'ESO) i resultats de Batxillerat i les PAU

Els resultats de les proves de competències externes de 6è d'EP i 4t d'ESO així com els resultats de Batxillerat i les Proves d'accés a la Universitat (PAU), no es poden publicar per ordre del Departament d'Educació de la Generalitat de Catalunya, és per això que es comparteixen a les trobades de curs amb les famílies.

05 dades econòmiques curs 2021-2022

Ingressos de les activitats docents



Dotacions del Departament d'Educació a les escoles concertades

Generalitat de Catalunya
Departament d'Educació

Pagament Delegat

Personal docent

El Departament d'educació finança a l'escola concertada una plantilla equivalent al 80% del personal docent d'un centre públic.



20%
Aportació Escola

80%
Aportació Departament d'Educació

Despeses funcionament

El finançament en concepte de funcionament i gestió cobreix només un 47% del cost real.



47%
Aportació Departament d'Educació

53%
Aportació Escola

FONT: INFORME DEL SÍNDIC DE GREUGES SOBRE "ESTIMACIÓ DEL COST DE LA PLACA ESCOLAR A CATALUNYA", JULIOL 2020



Què financien les famílies?



Support a l'aprenentatge

- Hores complementàries
- Desdoblaments i personal educatiu de suport
- Digitalització de l'educació
- Formació dels educadors en el projecte educatiu propi
- DOP [Serveis psicopedagògics]



Despeses de gestió i serveis

- Subministraments [la part que no cobreix el concert]
- Neteja [la part que no cobreix el concert]
- Liquidacions de contractes i obligacions laborals derivades
- El cost dels primers 15 dies de les substitucions dels docents
- Obligacions legals [assegurances, inspeccions, prevenció de riscos laborals,...]
- Infermera escolar

Manteniment i millora de les instal·lacions d'escoles



- Mobiliari
- Adequació d'espais
- Infraestructures
- Dotacions equips tecnològics



JESUÏTES Lleida
Col·legi Claver - Raimat

Finca Vallfonda s/n
Carretera d'Osca, Km.107
25111 Raimat. Lleida
☎ 97 372 41 11
✉ info.claver@fje.edu

www.claver.fje.edu

Dades de la Xarxa



JESUÏTES
educació



8
escoles



Llar
d'Infants



Educació
Infantil



Educació
Primària



ESO



Batxillerat



Cicles
Formatius

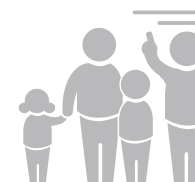


PRESENCIALS
I VIRTUALS

6
etapes



14.500
alumnes



2.000
educadors

Volem rebre
les vostres impressions,
preguntes i comentaris.
Envieu-nos un missatge a:
rac.claver@fje.edu