

TRANS FOR MAR-SE per transformar

El canvi cap a un món més responsable
comença per les persones.



JESUÏTES Sant Gervasi
Escola Infant Jesús



Jesuïtes Educació: transformar-se per transformar

La nostra missió

Jesuïtes Educació és una fundació de la Companyia de Jesús responsable del projecte educatiu de les escoles jesuïtes de Catalunya. La nostra missió és educar persones que puguin créixer i viure amb plenitud, que tinguin la capacitat de treballar pel bé comú i el desig de transformar-se per transformar.

La nostra comunitat

2.000 educadors i educadores al servei de 14.500 persones, el nostre alumnat, amb el ferm propòsit d'educar homes i dones amb els altres i per als altres. Formem persones compromeses, conscients, competents i compassives, capaces d'entendre un món en contínua transformació, per al qual han d'estar preparats.

Les nostres vuit escoles

La Fundació es va crear l'any 2000 per sumar el coneixement i l'esforç de les vuit escoles jesuïtes de Catalunya, que des d'aleshores treballen en xarxa:

- Jesuïtes Casp - Sagrat Cor de Jesús
- Jesuïtes El Clot - Escola del Clot
- Jesuïtes Sarrià - Sant Ignasi
- Jesuïtes Lleida - Col·legi Claver Raimat
- Jesuïtes Bellvitge - Centre d'Estudis Joan XXIII,
- Jesuïtes Poble Sec - Col·legi Sant Pere Claver,
- Jesuïtes Sant Gervasi - Escola Infant Jesús
- Jesuïtes Gràcia - Col·legi Kostka

El valor del treball en xarxa

Ens organitzem i col·laborem en xarxa gràcies a un projecte compartit, creant sinergies i establint línies de treball per dur a terme, amb qualitat i professionalitat, la nostra missió educacional. A la vegada, formem part de tot el moviment d'institucions educatives no universitàries de la Companyia de Jesús, a escala estatal, europea i mundial, amb qui a més de compartir missió i model educatiu, també realitzem una gran quantitat de projectes de cooperació i intercanvis virtuals i presencials.



Les nostres escoles: espais d'innovació pedagògica i acompanyament

Entenem les nostres escoles com a espais de recerca i innovació pedagògiques, i és gràcies a aquestes experiències de transformació educativa que som capaços de donar eines i respostes a un alumnat que creix en un món interconnectat, multicultural i en constant evolució.

En aquest context, és fonamental per a nosaltres fer un bon acompanyament per tal que els i les alumnes adquireixin les competències i els valors que els permetin comprendre l'entorn i interactuar-hi, gràcies a un mode de procedir propi, basat en els valors característics de l'espiritualitat ignasiana.

I HO FEM AMB:

Un **projecte pedagògic, l'Horitzó+**, referent i en millora contínua, amb una proposta educativa global i integradora, que inclou les etapes més primerenques de l'lar d'infants fins al batxillerat i cicles formatius de grau mitjà i superior.

Un **equip d'educadors i educadores** apassionat per la seva tasca, compromès, que té al seu abast eines i espais de formació contínua per fomentar la innovació i la consolidació del seu mètode de treball, gràcies al suport que els dona l'equip de professionals de pedagogia, pastoral i de persones de Jesuïtes Educació.

Una proposta de **construcció de camí vital** per als infants i joves que és possible gràcies a l'acompanyament i suport que reben, ajudant-los a realitzar-se en l'àmbit personal i acadèmic, créixer en la seva dimensió espiritual madurant i comprenent els altres, donant sentit a seva la pròpia existència.

Un fort **arrelament als barris** on estan ubicades les nostres escoles, i a l'activitat social i cultural d'aquests.

Una especial voluntat de fer partícip el nostre alumnat dels **projectes socials** de la Companyia de Jesús a Catalunya, a través de les fundacions Carles Blanch, Salut Alta, Migra Studium, La Vinya i Arrels Sant Ignasi



L'Horitzó: una aposta per un model pedagògic en evolució contínua

El projecte pedagògic Horitzó atén amb mirada global el repte que suposa educar dones i homes mirant cap al futur de manera esperançada, amb una actitud transformadora envers un mateix i envers el seu entorn. I ho fa treballant basant-se en:

Les competències clau per al segle XXI

Promovem el desenvolupament de competències clau per a la vida professional i personal, com ara el treball en equip, la flexibilitat, la creativitat i la capacitat comunicativa.

L'esperit crític

Fomentem el pensament reflexiu per ajudar l'alumnat a prendre decisions amb sentit per tal que puguin orientar les seves accions amb esperit crític.

La personalització de l'aprenentatge

Creiem que la personalització de l'aprenentatge és una eina útil per donar resposta a les diferents necessitats i ritmes de l'alumnat.

L'ús de metodologies actives

Utilitzem un ampli ventall de metodologies per despertar i promoure els interessos de l'alumnat, desenvolupar les seves habilitats i potenciar els seus talents.

La força de la ciutadania global

Les nostres propostes educatives proposen donar resposta a reptes reals del nostre entorn per tal d'oferir a l'alumnat una millor comprensió del món i així esdevingui capaç de contribuir a la seva millora.

La rellevància de la tasca del nostre **equip d'educadors i educadores** en aquest model resulta evident davant del repte d'acompanyar el creixement global de la persona perquè esdevingui la millor versió d'ella mateixa. Tots ells treballen per al seu ple desenvolupament a partir de les seves potencialitats i interessos, amb el **compromís d'oferir un acompanyament personal, acadèmic, espiritual i pastoral de qualitat**.

L'avaluació formativa i formadora

A través de l'acompanyament acadèmic i personal afavorim que l'alumnat es conegui millor i pugui establir els seus propis objectius de millora, entenent així els conceptes d'excel·lència acadèmica i personal de forma personalitzada. L'objectiu d'aquesta avaluació i acompanyament és poder elegir millor el que més li convingui, fent possible així la pedagogia de l'elecció.



La nostra mirada a l'Evangelí: integral, humanista i humanitzadora

Integral, perquè busquem la coherència dels diferents sabers, evitant visions parcel·lades de la realitat, incloent el fet religiós com una dimensió de l'ésser humà. I això possibilita al nostre alumnat conduir la seva vida en llibertat i amb sentit, però també afavoreix la construcció de relacions més frateres.

Humanista i humanitzadora, perquè dediquem temps i espai a desenvolupar les grans qüestions i desitjos de l'ésser humà, amb una invitació al desenvolupament personal i comunitari. I ho fem posant la persona al centre, promovent que maduri i es faci protagonista de la seva pròpia història, i alhora es vulgui comprometre en la construcció d'un món més just. Eduquem en hàbits i valors, amb una manera de mirar i pensar el món, i de participar-hi.

Amb la implicació de les famílies

Les famílies tenen un paper clau en l'educació dels seus fills i filles, i és per això que formen part del nostre model educatiu, esdevenint un element fonamental de la nostra **comunitat** educativa. Les nostres escoles promouen la seva **participació activa** tant en la **coneixença del nostre model educatiu** i el **dia a dia del centre**, com també en l'elaboració de **plans d'actuació i millora contínua**.

Fomentem doncs una relació bidireccional d'enriquiment mutu, gràcies a la qual enfortim els vincles amb el nostre alumnat.

A close-up photograph of several children's hands clasped together in a circle. Each child has a different colored paint smudge on their wrist: orange, green, blue, and red. The children are wearing various clothing, including a grey and blue striped sweater, a blue sweater, and a green patterned shirt.

Eduquem en la Ciutadania Global: formem persones amb i per als altres

Eduquem i acompanyem l'alumnat per contribuir a convertir-lo en un ciutadà o ciutadana capaç de comprendre en profunditat la xarxa d'interdependències que conformen el nostre món, i assumir el seu propi lloc amb una actitud de discerniment continu, que el faci voler ser agent de canvi a través d'un ferm compromís amb el seu entorn.

Amb aquesta mirada humanista, la nostra voluntat de contribuir a la construcció d'una Ciutadania Global la concretem en cinc àmbits d'actuació on podem incidir especialment des de les nostres escoles:

- **Equitat de gènere i coeducació**
- **Justícia social**
- **Interculturalitat i inclusió**
- **Desenvolupament humà i sostenible**
- **Participació democràtica**

L'aspiració d'educar en una dimensió global i fer del món la casa de tots i totes té les seves arrels en els inicis de la Companyia de Jesús, que es va aventurar al món trobant-se amb cultures i persones que van enriquir i van ampliar la seva experiència i la de totes aquelles persones que en van format part. I així fins avui dia.

Voler que els nostres centres eduquin en la Ciutadania Global és sumar-se a aquesta llarga tradició de servei, fe i justícia, diàleg, reconciliació i frontera, que pretén fer de les escoles un lloc privilegiat per formar aquests «homes i dones per als altres», persones competents, conscients, compromeses i compassives.

C/ Avenir, 19
Travessera de Gràcia, 53-65
08006 Barcelona
www.santgervasi.fje.edu





JESUÏTES
educació

Jesuïtes El Clot - Escola del Clot
Jesuïtes Bellvitge - Centre d'Estudis Joan XXIII
Jesuïtes Sarrià - Sant Ignasi
Jesuïtes Lleida - Col·legi Claver
Jesuïtes Casp - Sagrat Cor de Jesús
Jesuïtes Gràcia - Col·legi Kostka
Jesuïtes Poble Sec - Col·legi Sant Pere Claver
Jesuïtes Sant Gervasi - Escola Infant Jesús

Roger de LLúria, 13
08010 Barcelona
93 318 37 36
fje@fje.edu

www.fje.edu



horitzó+

“Acompanyar els joves en la creació
d'un futur esperançador”

La missió que se'ns encomana com a escoles de la Companyia de Jesús és educar persones que puguin créixer i viure amb plenitud en aquest món i tinguin la capacitat i el desig de transformar-lo a favor del bé comú. És a dir, escoles que són testimoni de la bona notícia de Jesús en el segle XXI des de la fidelitat creativa. Perquè aquesta declaració sigui una realitat és necessari seguir acompanyant els nostres alumnes per tal que adquireixin les actituds, valors, habilitats i competències que els permetin comprendre i interactuar amb l'entorn. Això passa, necessàriament, per la innovació pedagògica del nostre model educatiu obrint-nos al món i aprenent amb els altres mentre ens reafirmem en un mode de procedir propi i en uns valors característics de l'espiritualitat ignasiana.

Convençuts que l'**alumnat** és el centre de l'aprenentatge, resulta fonamental ajudar els nois i noies a desenvolupar el seu projecte de vida perquè puguin construir el seu futur amb sentit, des de la llibertat i la vocació, i es converteixin en aprenents experts al llarg de tota la seva vida (*magis*).

Cal educar oberts al món amb una mirada crítica i esperançada per poder contribuir a una societat millor.

horitzó+

les jesuïtes de Catalunya; l'any 2005, amb el **Congrés de Pedagogia**, s'inicia un procés de reflexió pedagògica que es concreta, el 2012, amb el marc estratègic de l'**Horitzó 2020**. Amb l'**Horitzó+** posem l'accent en els reptes que suposa educar dones i homes per als altres mirant cap al futur de manera esperançada: *innovació pedagògica, justícia social, salvaguarda dels més vulnerables, dimensió ecològica, espiritualitat ignasiana i ciutadania global*. El nostre objectiu com a educadors és la formació de persones competents, conscients, compassives i compromeses. Aquestes quatre característiques defineixen la qualitat educativa de les nostres escoles i el sentit de l'excel·lència humana.

El Model Educatiu de Jesuïtes Educació (MEJE) es construeix integrant vuit dimensions pedagògiques (alumnat, famílies i entorn, educadors, continguts, metodologies, avaluació, organització i espais) des de les quals es concreten les propostes educatives de l'Horitzó+.

Volem fer-ho esdevenint comunitats d'aprenentatge, amb la col·laboració de les **famílies** i establint relacions recíproques i constants amb l'**entorn**.

L'eix fonamental de la nostra tasca educativa és acompanyar el creixement integral de la persona en totes les seves dimensions: emocional, intel·lectual, espiritual, etc. Aquest acompanyament implica que l'**educador** no només assumeix un nou rol, sinó que

L'any 2000 es crea **Jesuïtes Educació** per sumar el coneixement i l'esforç de les vuit esco-

es converteix en el protagonista dels processos d'innovació pedagògica.

La selecció i prioritització de **continguts** per desenvolupar un currículum basat en competències és primordial perquè els alumnes esdevinguin ciutadans globals amb una visió intercultural, capaços d'examinar els fets locals i esdeveniments globals que són importants per al món i per a les seves pròpies vides.

Proposem experiències significatives i itineraris personalitzats que permetin als alumnes adquirir els aprenentatges i desenvolupar les habilitats per viure i conviure en el segle XXI. L'ús variat de **metodologies** actives resulta clau per atribuir sentit als aprenentatges des dels interessos i necessitats de cada alumne.

Enfoquem l'**avaluació** com una oportunitat de millora continuada dels processos d'aprenentatge. Aquesta avaluació es caracteritza per ser competencial, integrada, inclusiva, formadora i formativa.

La cultura humanista i humanitzadora pròpia de la tradició ignasiana configura la nostra **organització**. La governança de les escoles ha de fer possible que aprenguem col·laborativament i en xarxa de manera eficaç i sostenible.

La utilització d'**espais i recursos** de forma creativa i flexible és cabdal per promoure noves maneres de relacionar-nos i d'aprendre. Més enllà de les aules innovadores volem que els nostres edificis siguin espais acollidors i educatius integrats en l'entorn.

Les nostres escoles han d'arribar a ser autèntics espais d'investigació pedagògica i veritables laboratoris d'innovació didàctica dels quals sorgeixen nous mètodes o models formatius. Això implicarà explorar nous territoris per conèixer i aprendre altres experiències de transformació educativa tot incorporant els avenços de la ciència. Només d'aquesta manera podrem donar resposta a les necessitats reals dels nostres alumnes, que pertanyen a un món interconnectat, tecnològic i en permanent canvi.

Hem de ser conscients del canvi antropològic i cultural que estem vivint i comprometre'ns a educar i formar d'una nova manera per a un món diferent. Hem d'avançar amb confiança i corresponsabilitat de manera creativa, discernint allò que realment ens ajuda a dur a terme la missió que se'ns encomana.

“**Les escoles són una magnífica plataforma per escoltar, servir i contribuir a fer que els infants i joves d'avui puguin somiar amb un món nou, més reconciliat, just, i en harmonia amb la creació, del qual ells mateixos han de ser constructors.**”

Arturo Sosa SJ (2017)

Pare General de la Companyia de Jesús



JESUÏTES
educació

Jesuïtes El Clot - Escola del Clot
Jesuïtes Bellvitge - Centre d'Estudis Joan XXIII
Jesuïtes Sarrià - Sant Ignasi
Jesuïtes Lleida - Col.legi Claver
Jesuïtes Casp - Sagrat Cor de Jesús
Jesuïtes Gràcia - Col.legi Kostka
Jesuïtes Poble Sec - Col.legi Sant Pere Claver
Jesuïtes Sant Gervasi - Escola Infant Jesús

Roger de LLúria, 13
08010 Barcelona
93 318 37 36
fje@fje.edu

www.fje.edu



els
essencials

del nostre projecte

Un model educatiu
al servei d'una missió



JESUÏTES
educació

Educar dones i homes per als altres

“No estamos aquí solamente para enseñar o comunicar algunas técnicas de éxito, sino para acompañar a personas, desde muy temprana edad y acompañarlas en su crecimiento, que es lo más importante que podemos hacer, creo, en nuestra vida.”

Pare general Adolfo Nicolás SJ
Trobada amb els educadors d'Astúries,
Lleó i Cantàbria (08/10/13)

El món canvia; l'educació també ha de canviar. Cada època planteja reptes que no es poden afrontar només amb les respostes i maneres de fer a les quals estem acostumats. Els paràmetres educatius del segle XX s'establiren sobre una visió del món industrial, local, homogènia i analògica. Actualment, vivim en el que hem anomenat la societat del coneixement i que es caracteritza per ser global i connectada, multicultural i digital. Davant aquest nou escenari, el pare general Arturo Sosa SJ, en el congrés internacional de delegats d'educació de la Companyia de Jesús (2017), posava l'accent en una **educació que ens obre a la comprensió del món en el qual vivim** i ressaltava els desafiaments que suposa **educar dones i homes per als altres** i amb els altres mirant cap al futur: innovació pedagògica, justícia social, dimensió ecològica, espiritualitat ignasiana i ciutadania global. Només des d'una xarxa global i intercultural serem capaços de respondre a la complexitat d'aquesta **missió educativa** basada en el propòsit universal de reconciliació i de justícia. El nostre objectiu com a educadors és la **formació de dones i homes competents, conscients i compromesos amb la compassió.**

Aquestes quatre característiques defineixen la qualitat educativa de les escoles jesuïtes i el vertader sentit de l'**excel·lència humana** i acadèmica.

El compromís de les escoles de Jesuïtes Educació és educar persones per aquest món, perquè puguin créixer i viure amb plenitud i tinguin la capacitat i el desig de transformar-lo a favor del bé comú.

Perquè aquesta declaració esdevingui una realitat constant, cal seguir ajudant els nostres alumnes a adquirir les actituds, habilitats i competències pròpies del context i del moment que els ha tocat viure.



Una escola per al segle XXI

“Per aconseguir allò que la humanitat reclama de l'educació, cal una escola, una comunitat decidida, planificada i estructurada democràticament, amb la participació de tots els seus membres.”

Marta Mata
Pedagoga, diputada, senadora i presidenta
del Consell Escolar de l'Estat (1926-2006)

Quin coneixement s'adquireix i per què, on, quan i com s'utilitza són preguntes fonamentals per al desenvolupament tant dels individus com de les societats. Si bé els quatre pilars de l'aprenentatge -saber, fer, ser i viure junts- encara són rellevants, resulta imprescindible repensar el nou propòsit i l'organització de l'aprenentatge per tal de **transformar profundament l'escola del segle XX** i posar fi a la bretxa existent entre l'**èxit acadèmic** i el **fracàs vital**.

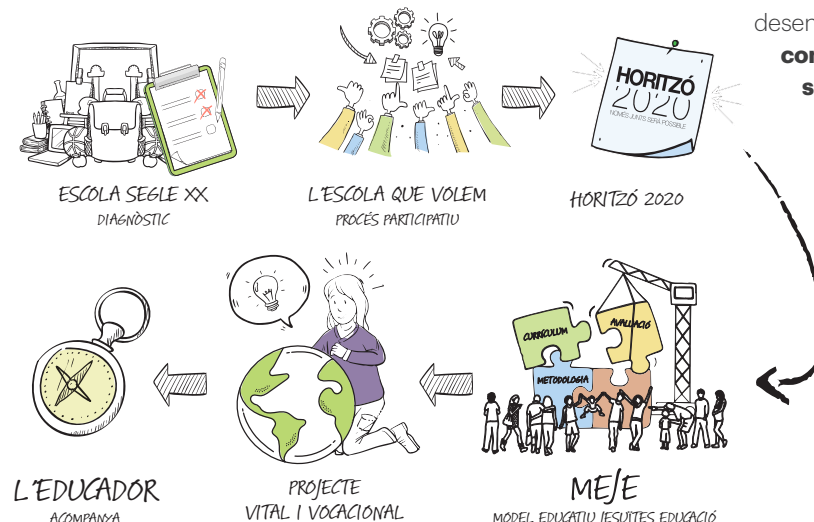
Redefinir l'**escola que volem ser** esdevé fonamental per romandre **fidels a la missió educativa** de la Companyia de Jesús. La tradició jesuïta ens convida a no fer-ho sols. Som cridats a obrir-nos al món i a aprendre amb els altres. Ens cal reconèixer la gran diversitat de realitats educatives alhora que reafirmem un mode de procedir propi i un nucli de valors universals compartits, juntament amb els valors característics de l'espiritualitat ignasiana. Aquesta redefinició de l'escola es duu a terme mitjançant un procés participatiu amb la mirada col·lectiva d'institucions educatives, alumnes, famílies i educadors: l'any 2000 es crea la **Fundació Jesuïtes Educació** per sumar el coneixement i l'esforç de les 8 escoles jesuïtes de Catalunya; l'any 2005, amb el **Congrés de Pedagogia**, s'inicia un procés de reflexió pedagògica que culminarà, el 2012, amb el marc estratègic de l'**Horitzó 2020**. Aquest

projecte d'innovació per a la millora cerca la profunditat i situa l'alumne en el centre del procés d'aprenentatge posant el focus en el seu desenvolupament integral perquè esdevingui capaç de

conduir la pròpia vida des de la llibertat i amb sentit.

La rellevància de la tasca de l'educador en el nou Model Educatiu de Jesuïtes Educació resulta evident davant del repte d'**acompanyar el creixement global** de la persona perquè esdevingui la millor versió de si mateixa.

El que entenem com a magis, és a dir, possibilitar el ple desenvolupament de cada individu a partir de les seves potencialitats i interessos, requereix el compromís de tota la comunitat educativa per tal de poder oferir als nostres alumnes un acompanyament personal, acadèmic, espiritual i pastoral de qualitat.

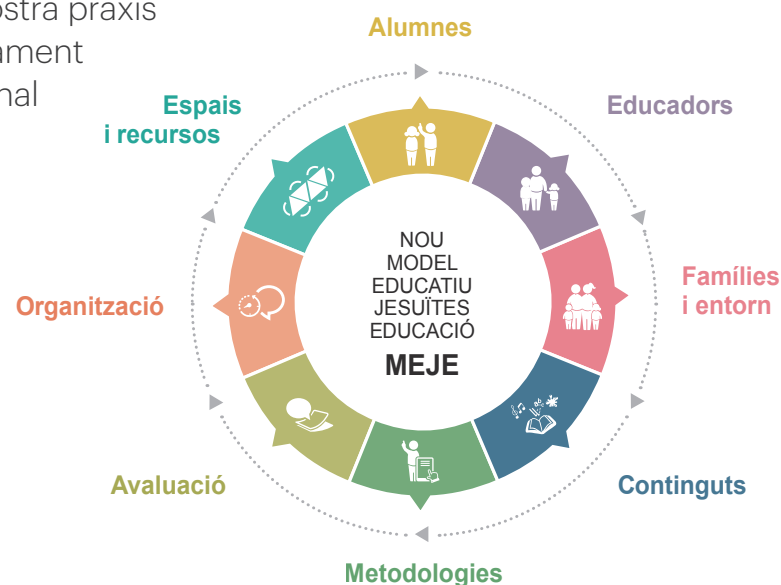


els essencials



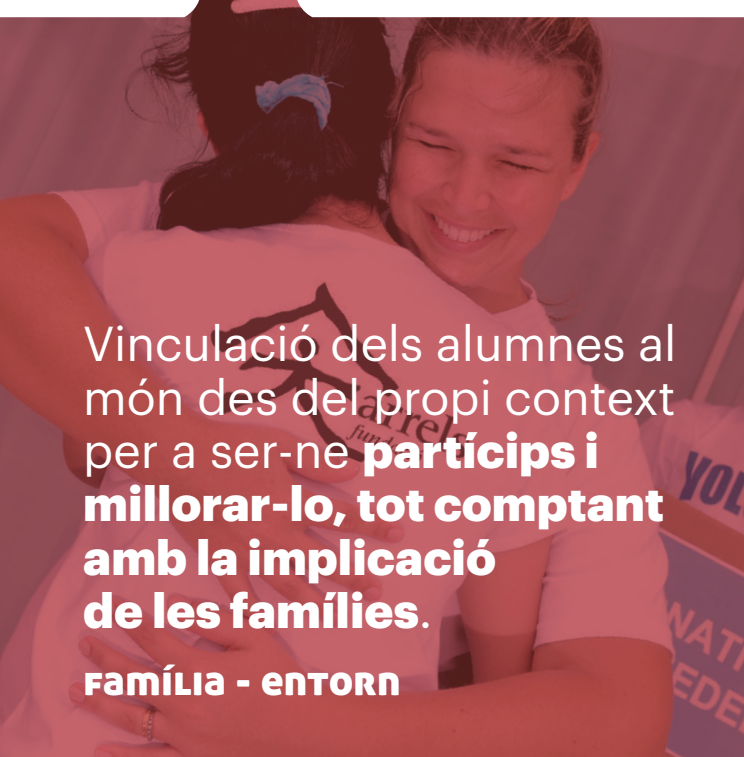
A dia d'avui, l'evolució del **Model Educatiu de Jesuïtes Educació (MEJE)** s'explica a partir de la integració de vuit **dimensions pedagògiques** des de les quals s'articula el desplegament de l'Horitzó 2020: alumnes, famílies, educadors,

currículum, metodologies, avaluació, organització i espais. L'orientació de cadascuna d'aquestes dimensions determina el caràcter ignasià de la nostra praxis i possibilita el desenvolupament del projecte vital i vocacional dels nostres alumnes, des de tots els àmbits de l'acció educativa. Les orientacions de cadascuna de les vuit dimensions és el que anomenem els **essencials del MEJE**.



Projecte vital i vocacional
per a conduir la pròpia vida, essent persones conscients, competents, compassives i compromeses.

alumne



Vinculació dels alumnes al món des del propi context per a ser-ne **partíciaps i millorar-lo, tot comptant amb la implicació de les famílies.**

FAMÍLIA - ENTORN



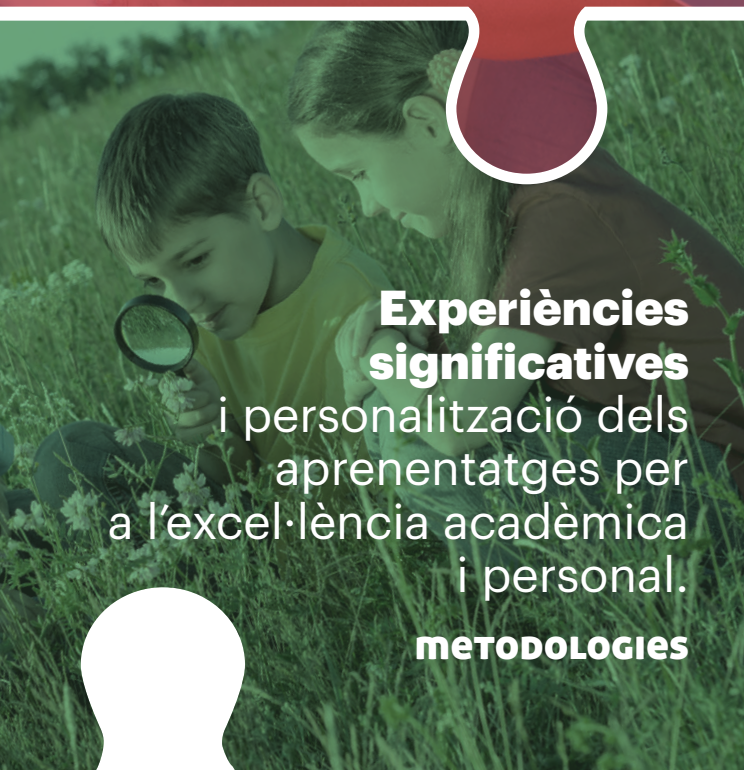
Aprentatges per a comprendre i habitar el món juntament amb i per als altres.

CONTINGUT



Acompanyament personal, acadèmic, espiritual i pastoral, des del testimoniatge dels educadors.

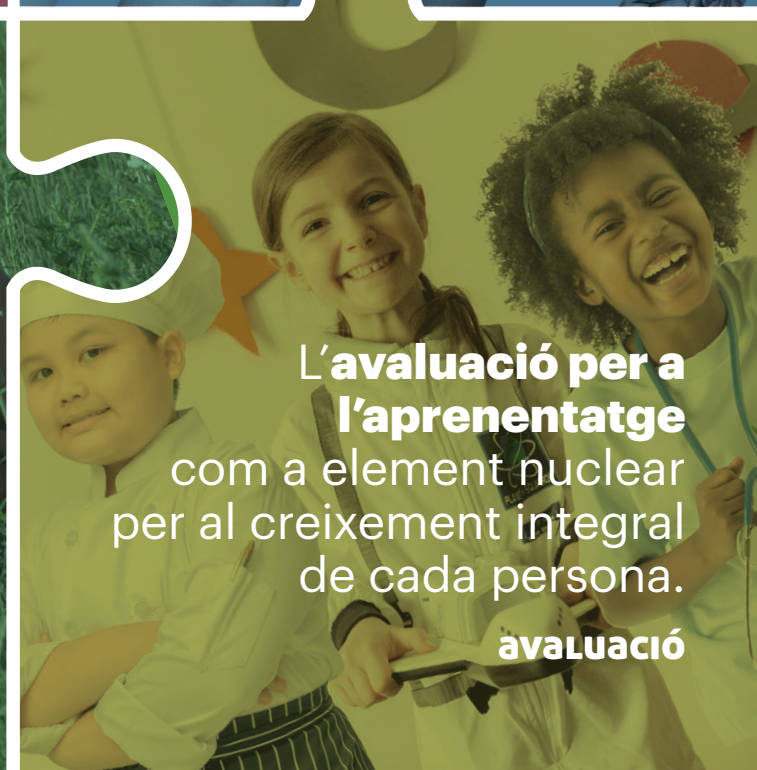
EQUIP DOCENT



Experiències significatives

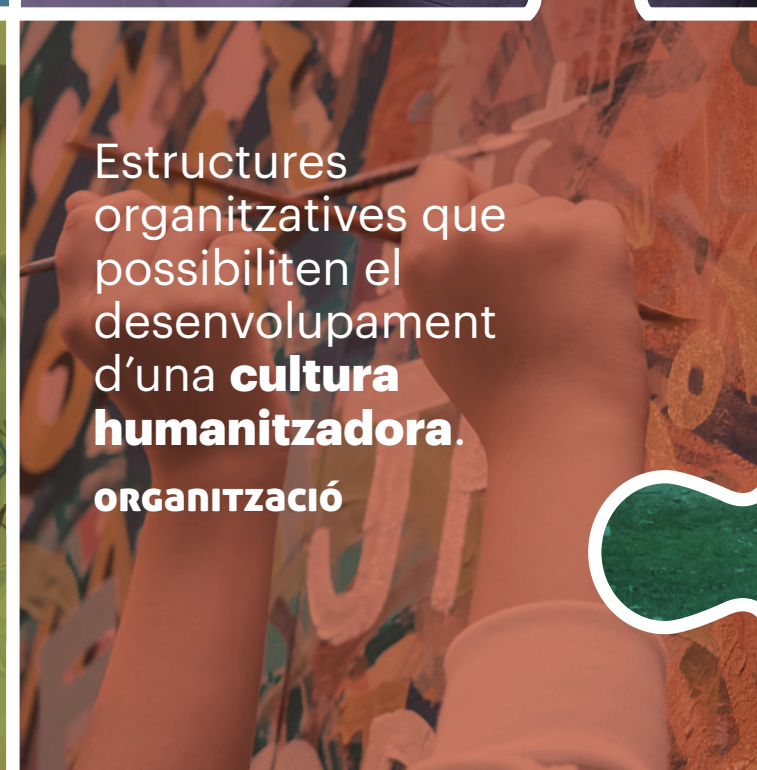
i personalització dels aprenentatges per a l'excel·lència acadèmica i personal.

METODOLOGIES



L'avaluació per a l'aprenentatge com a element nuclear per al creixement integral de cada persona.

AVALUACIÓ



Estructures organitzatives que possibiliten el desenvolupament d'una **cultura humanitzadora.**

ORGANITZACIÓ

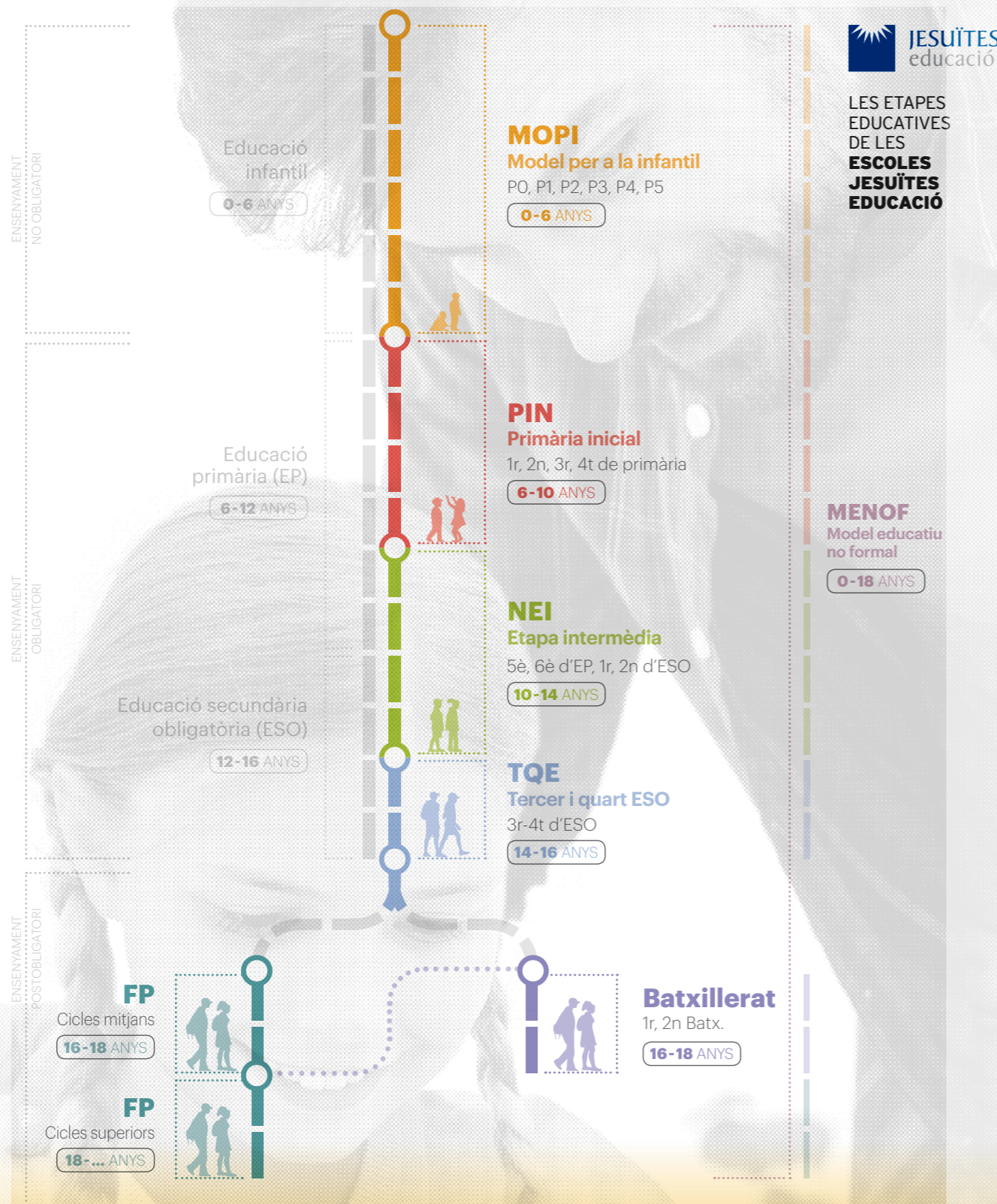


Espais polivalents i recursos diversos per a crear sinergies que permeten **nous vincles i aprenentatges.**

ESPAIS I RECURSOS

els essencials de l'horitzó

La cultura innovadora al
servei de les persones



"... estem cridats a redescobrir que la nostra herència ignasiana ens subministra els instruments adequats per trobar Déu en el nostre context històric i continuar oferint una educació de qualitat en la tradició humanista jesuïta, per preparar estudiants com a agents de canvi al servei del bé comú".

COL·LEGIS JESUÏTES: UNA TRADICIÓ VIVA EN EL SEGLE XXI
Roma, setembre del 2019

MOPI
PO, P1, P2, P3, P4, P5
0-6 anys

PIN
1r, 2n, 3r, 4t d'EP
6-10 anys

NEI
5è, 6è d'EP, 1r, 2n d'ESO
10-14 anys

TQE
3r, 4t d'ESO
14-16 anys

FP
Mitjà / Superior
16 / 18 anys

BATX.
1r, 2n Batx.
16-18 anys

Alumnat

Projecte vital i vocacional per conduir la pròpia vida i ser persones conscients, competents, compassives i compromeses.

Educar en una dimensió global per fer del món la casa de totes i tots ens compromet a educar per a una **ciutadania global**.

Acompanyem els infants i joves per ajudar-los a créixer en totes les seves dimensions (emocional, espiritual, intel·lectual...). Vetllem perquè es descobreixin com a individus capaços de realitzar-se personalment i professionalment i desitgin viure i conèixer en una societat democràtica i plural.

L'educació per a la ciutadania global per tal de poder comprendre què passa al món i cultivar una mirada crítica que impulsi la transformació de l'entorn amb criteris de justícia i equitat esdevé un dels principals motors de la innovació que promou el model educatiu de Jesuïtes Educació.

Entorn

Vinculació de l'alumnat amb el món per ser-ne **participis i millorar-lo, tot comptant amb la implicació de les famílies**.

- Escola integrada en l'entorn proper i connectada al món.
- Foment de la cultura democràtica en la vida escolar.
- Activitats vinculades al compromís i la transformació social.
- Participació activa de les famílies en la innovació educativa.

Sensibilització vers diferents realitats

Rols de participació i responsabilitat

Corresponsabilitat amb els altres i l'entorn

Campanyes d'acció social i millora de l'entorn.

Compromís social

Experiències de voluntariat i descoberta de noves realitats amb una crida explícita a transformar l'entorn.

Continguts

Aprentatges per comprendre i habitar el món juntament amb i per als altres.

- Continguts que permeten a l'alumnat desenvolupar les competències necessàries per abordar els desafiaments personals i professionals del futur.
- Continguts que fomenten aprenentatges per bastir un món més solidari i inclusiu.
- Continguts per incidir en la coeducació i igualtat de gènere.
- Continguts per al desenvolupament sostenible que possibiliten respondre a reptes locals i globals del planeta.
- Continguts que promouen l'autoconeixement, l'esperit crític i la presa de decisions.

Desenvolupament de capacitats i valors

Continguts per a l'autoconeixement i la descoberta de l'entorn. Es treballen de manera connectada i funcional i es vinculen als interessos dels alumnes.

Adquisició de coneixements, habilitats, actituds i valors per desenvolupar les competències del segle XXI

Selecció dels continguts rellevants i significatius per fomentar el pensament analític, crític i creatiu.

Educadors/es

Acompanyament personal, acadèmic, espiritual i pastoral, des del testimoniatge de l'equip educador.

- Professionals de l'educació amb diferents experteses i rols complementaris que treballen en equip per garantir el seguiment integral de l'alumnat.
- Acció tutorial compartida entre els equips d'educadors i les famílies per a una major atenció individualitzada de l'alumnat.
- Docència compartida a l'aula per afavorir la personalització dels aprenentatges.

Tutors i tutores de referència, especialistes, orientadors i orientadores, mentors i mentores i consiliaris i consiliàries que treballen en equip per acompanyar el procés de creixement de l'alumnat en totes les seves dimensions.

Proximitat, estima i seguretat

Seguiment individual i col·lectiu de l'alumnat.

Orientació vocacional i professional

Metodologies

Experiències significatives i personalització dels aprenentatges per a l'excel·lència acadèmica i personal.

- Ús de diferents metodologies que garanteixen un rol actiu de l'alumnat per:
- Desenvolupar competències personals i professionals.
- Integrar coneixements amb més rigor i profunditat.
- Adquirir estratègies per treballar en equip.
- Respectar els diferents ritmes d'aprenentatge.
- Posar en pràctica habilitats i desvetllar nous interessos.
- Potenciar la creativitat.
- Impulsar l'autonomia i la iniciativa.

Treball amb grups de diferents edats

Projectes, racons i tallers per desenvolupar les capacitats motrius, cognitives i emocionals i els diferents llenguatges (verbal, artístic, corporal, matemàtic...).

Treball cooperatiu

Treball per projectes i matèries que potencien el treball en equip, l'autonomia, la iniciativa personal i la creativitat.

Treball individual i col·laboratiu

Aprenentatge basat en situacions reals per poder comprendre i millorar l'entorn. Matèries d'àmbit i programes que promouen l'emprenedoria i el desenvolupament de competències personals, socials i artístiques.

Avaluació

L'avaluació per a l'aprenentatge com a element nuclear per al creixement integral de cada persona.

- Una avaluació al servei de l'alumnat i de l'equip d'educadors per:
- Garantir que l'alumnat assolixi les competències i els objectius clau de cada etapa.
- Orientar l'alumnat en la millora dels seus resultats acadèmics.
- Facilitar a l'alumnat l'adquisició d'estratègies per conduir el seu aprenentatge al llarg de la vida.
- Ajudar l'equip d'educadors a donar una millor resposta a les necessitats individuals de l'alumnat.

Avaluació continuada amb la participació activa de l'alumnat per implicar-lo en la millora de les seves competències i resultats

Les activitats d'avaluació ajuden els infants a prendre consciència dels aprenentatges que van adquirint.

Ús recurrent i estratègic de l'avaluació perquè cada membre de l'alumnat pugui regular el seu procés d'aprenentatge.

Organització

Estructures organitzatives flexibles que possibiliten el desenvolupament d'una **cultura humanitzadora**.

Hem dissenyat els espais i l'organització de les nostres escoles amb la intenció de transformar-les en llocs d'encontre que afavoreixen les relacions personals i l'aprenentatge actiu en funció de l'edat i necessitats de l'alumnat.

Espais inclusius, oberts i flexibles, confortables, atractius, estimulants, lúdics i alegres que fomenten la creativitat i la participació. Aules grans i lluminoses amb molt vidre i envans mòbils i passadissos amples que faciliten el treball en equip i l'ús de metodologies diverses.

Espais

Espais polivalents i recursos diversos per crear sinergies que permeten **nous vincles i aprenentatges**.

Una **organització sostenible**, de 8 escoles en xarxa, que promou un lideratge pedagògic i distribuït per esdevenir **comunitats d'aprenentatge** obertes al món. L'acompanyament, la formació, la participació i l'avaluació per a la millora caracteritzen el compromís de la nostra institució vers la innovació educativa.



JESUÏTES Sant Gervasi
Escola Infant Jesús

LLAR

00

03

ANYS

Llar d'infants

1r Cicle
d'Educació
Infantil



Una escola pel segle XXI

El món canvia de forma accelerada. Cada època planteja desafiaments que no es poden afrontar i donar resposta amb les maneres de fer a les quals estem acostumats.

Actualment vivim en un món global, hiperconnectat, multicultural i digital que ens situa com a societat en front d'una sèrie de reptes urgents sobre els quals cal actuar. Reptes com ara la lluita contra la pobresa, les discriminacions per qüestió de gènere, socials o de raça, la sostenibilitat humana i ecològica, i el deteriorament de la cultura democràtica, són un bon exemple.

El compromís de la nostra escola és educar persones per aquest món, que siguin capaces de comprendre'l, de cultivar una mirada crítica que impulsi la seva transformació en favor del bé comú.

Per aquesta raó, ens proposem acompanyar els infants i joves per ajudar-los a adquirir les actituds, les habilitats i les competències pròpies del context que els ha tocat viure. Només d'aquesta manera seran capaços d'anar configurant un projecte vital i vocacional que els permeti conduir la pròpia vida essent persones conscients, compassives, compromeses i competents. Una educació, per tant, centrada en la dimensió global de la nostra societat i que ens compromet a educar per a una ciutadania global.



CERQUEM LA FORMACIÓ INTEGRAL DE LA PERSONA

L'objectiu i la raó de ser del nostre projecte educatiu és el creixement global de la persona, que el porti des de la pròpia llibertat a l'opció i al compromís amb els valors propis d'una visió humana i cristiana de la vida.

Així, per a nosaltres educar significa, a més de transmetre coneixements, possibilitar una experiència personal, que vagi constantment creant i configurant diferents actituds que es materialitzin en accions.

Una proposta educativa que pretén una profunda formació de la persona humana, que interpreta l'excel·lència com l'esforç de superació de desenvolupar les pròpies potencialitats, que integra les dimensions intel·lectuals, personals i espirituals de la persona com a un procés formatiu, i que té com a referent constant el model que Jesús ens mostra a l'Evangelí.

Una proposta evangelitzadora que té com a objectiu ajudar els infants i els joves a adquirir les actituds, habilitats i competències necessàries que els permeti anar configurant un projecte vital i vocacional essent persones competents, conscients i compromesos amb la compassió.

En resum, «Formar homes i dones per i amb els altres, responsables de si mateixos i del món que els envolta i compromesos en la tasca de la seva transformació cap a una societat fraterna i justa».

La nostra **Llar d'Infants**

Què cerquem?

Un entorn acollidor i estimulant que té cura de les necessitats de cada infant, i on compartirem juntament amb les famílies, el creixement, acompanyament, i educació dels seus fills i filles.

Identificar-se com a persona, construint la seva pròpia identitat.



Progressar en la pròpia autonomia, a través dels hàbits i les rutines que s'estableixen quotidianament.



Comunicar i expressar les emocions en diferents llenguatges



Establir relacions afectives, crear vincles positius i de confiança.



Observar, explorar i descobrir, potenciant la seva curiositat.



Proximitat, diàleg i treball conjunt amb les famílies



Com ho fem?

El nostre model Educatiu s'explica a partir de la integració de vuit dimensions pedagògiques: alumnes, famílies, educadors, currículum, metodologies, avaluació, organització i espais.



Continguts

QUOTIDIANS, EMOCIONALS I DE JOC

- Partim del més proper per anar descobrint, mica en mica, allò que els és més llunyà.



Metodologies

ACTIVES, LÚDIQUES I ADAPTABLES A LES NECESSITATS DELS INFANTS

- El repte com a mitjà en la consecució de l'aprenentatge.



Seguiment

PERSONALITZAT I COMPARTIT

- Basat en l'observació constant i sistemàtica que permet disposar d'informació sobre els comportaments i actuacions dels infants.
- A partir d'un acompanyament compartit i participat d'educadores i famílies.
- Qualitatiu, explicant i valorant l'evolució.



Entorn-famílies

EDUQUEM CONJUNTAMENT

- Treball conjunt en el creixement de l'infant, connectant allò quotidià entre casa i escola.



Organització

FLEXIBILITAT PER ATENDRE LES NECESSITATS DELS INFANTS, LES FAMÍLIES I L'EQUIP

- Un horari estructurat de manera flexible d'acord als ritmes biològics dels infants tot respectant i acollint les necessitats i els moments particulars.
- Basada en la comunicació diària i confiança mútua amb les famílies.
- Equip d'educadors referents i amb presència constant i estable, que permet atendre a l'infant tot establint vincles positius i afectius.



Espais

SEGURS, ACOLLIDORS I AFAVORIDORS DE L'APRENENTATGE

- Generadors de curiositat, experiència, creativitat i aprenentatge, amb materials per estimular l'autonomia personal dels infants.



Educadors

REFERENTS I EXPERTS EN EL DESENVOLUPAMENT DE L'INFANT

- Acompanyament de l'infant individualitzat i personalitzat, respectant els diferents ritmes de desenvolupament a partir de la interacció i observació constant.



Acompanyament

A LES FAMÍLIES EN LA CRIANÇA DELS SEUS FILLS I FILLES

- Professionals de l'educació en formació constant que reflexionen conjuntament i comparteixen estratègies per enriquir i afavorir el creixement dels infants.

Un dia a la Llar

Durant els primers anys de vida del nen es duen a terme els canvis més representatius i els aprenentatges més grans.



T'acompanyem
a veure més

Acollida
Compartida amb les famílies



Inici de dia
Bon dia

Espai de matí
Esmorzem fruita
Esbarjo en espai exterior
Hàbits d'higiene



Activitat de matí

Aprenentatge per descobriment sensorial
Joc Heurístic / Panera dels tresors
Música
Paneres sensorials
Experimentació
Creació artística
Contes.



Espai migdia

Dinar
Migdiada
Hàbits i rutines d'higiene



Activitats de tarda

Psicomotricitat
Racons
Joc simbòlic
Anglès

Espai de tarda
Berenar saludable
Ens preparem per marxar
(rutines i hàbits)



Ens acomiadem

Sortida





Tot pensant en l'atenció als infants i en l'organització diària de les famílies.



CALENDARI AMPLIAT

Per tal de donar un millor servei a les famílies, el calendari escolar d'aquesta etapa s'amplia respecte al de l'etapa d'Infantil i Primària: el curs escolar comença la segona setmana de setembre i acaba la penúltima de juliol.



HORARI

Flexibilitat horària amb diferents opcions (de 09:00 a 12:00 h; de 09:00 a 15:00 h i de 09:00 a 17:00 h).

Permanències matí i tarda fora de l'horari escolar. El servei de permanències s'ofereix en dues franges horàries [matí 08:00 a 09:00 h - tarda fins a les 18:30 h] per tal de donar una major cobertura de l'horari escolar.



CUINA PRÒPIA

Disposem d'un menú mensual elaborat pel departament de nutrició de Serhs que es pot adaptar a les necessitats de cada família.



BOLQUERS I TOVALLOLETES PROPORCIONATS PER L'ESCOLA



ESPAI PER GUARDAR ELS COTXETS



INFERMERA TITULADA EN EL CENTRE ESCOLAR



DOP (DEPARTAMENT D'ORIENTACIÓ PSICOPEDAGÒGICA)

Equip psicopedagògic d'atenció a la diversitat de ritmes d'aprenentatge i necessitats dels alumnes.



APP-NET

Aplicació mòbil que permet l'accés de les famílies a les informacions i serveis de l'escola (comunicar absències/retard, comprar un tiquet de menjador, consultar el menú o avisar que una persona no habitual vindrà a buscar el seu fill/a). A més és el canal per rebre de manera ràpida i àgil els comunicats de l'escola.



Jesuïtes

Educació,

transformem

l'educació

Jesuïtes Educació és la xarxa que integra les escoles de la Companyia de Jesús a Catalunya. El nostre model educatiu ofereix, en els vuit centres, una educació fonamentada en la pedagogia ignasiana, i s'inspira en els valors evangèlics, que han caracteritzat la nostra tradició educativa. El treball conjunt dels vuit centres de la xarxa ens permet aprendre contínuament, compartir experiències i construir un model educatiu innovador, sòlid i rigorós.

horitzó+



JESUÏTES Sant Gervasi
Escola Infant Jesús

L'Avenir, 19
Travessera de Gràcia, 53-65
08006 Barcelona
93 362 20 58
info.infantjesus@fje.edu

www.santgervasi.fje.edu



Com arribar-hi:
Autobusos urbans: 58, 64, 27, D40, V15
FGC: ES, S1, S2, S5, S55, L6, L7



JESUÏTES Sant Gervasi
Escola Infant Jesús

EI **03**
06
ANYS

Educació Infantil

MOPI3—MOPI4—MOPI5



Una escola pel segle XXI

El món canvia de forma accelerada. Cada època planteja desafiaments que no es poden afrontar i donar resposta amb les maneres de fer a les quals estem acostumats.

Actualment vivim en un món global, hiperconnectat, multicultural i digital que ens situa com a societat en front d'una sèrie de reptes urgents sobre els quals cal actuar. Reptes com ara la lluita contra la pobresa, les discriminacions per qüestió de gènere, socials o de raça, la sostenibilitat humana i ecològica, i el deteriorament de la cultura democràtica, són un bon exemple.

El compromís de la nostra escola és educar persones per aquest món, que siguin capaces de comprendre'l, de cultivar una mirada crítica que impulsi la seva transformació en favor del bé comú.

Per aquesta raó, ens proposem acompanyar els infants i joves per ajudar-los a adquirir les actituds, les habilitats i les competències pròpies del context que els ha tocat viure. Només d'aquesta manera seran capaços d'anar configurant un projecte vital i vocacional que els permeti conduir la pròpia vida essent persones conscients, compassives, compromeses i competents. Una educació, per tant, centrada en la dimensió global de la nostra societat i que ens compromet a educar per a una ciutadania global.



CERQUEM LA FORMACIÓ INTEGRAL DE LA PERSONA

L'objectiu i la raó de ser del nostre projecte educatiu és el creixement global de la persona, que el porti des de la pròpia llibertat a l'opció i al compromís amb els valors propis d'una visió humana i cristiana de la vida.

Així, per a nosaltres educar significa, a més de transmetre coneixements, possibilitar una experiència personal, que vagi constantment creant i configurant diferents actituds que es materialitzin en accions.

Una proposta educativa que pretén una profunda formació de la persona humana, que interpreta l'excel·lència com l'esforç de superació de desenvolupar les pròpies potencialitats, que integra les dimensions intel·lectuals, personals i espirituals de la persona com a un procés formatiu, i que té com a referent constant el model que Jesús ens mostra a l'Evangelí.

Una proposta evangelitzadora que té com a objectiu ajudar els infants i els joves a adquirir les actituds, habilitats i competències necessàries que els permeti anar configurant un projecte vital i vocacional essent persones competents, conscients i compromesos amb la compassió.

En resum, «Formar homes i dones per i amb els altres, responsables de si mateixos i del món que els envolta i compromesos en la tasca de la seva transformació cap a una societat fraterna i justa».

MOPI

P3 — P4 — P5



El Model Pedagògic Infantil (MOPI) és una etapa amb personalitat pròpia, que té com a objectiu el desenvolupament global de les capacitats dels infants durant els primers anys de vida, dels 3 als 6 anys. Aquestes capacitats abasten tots els aspectes de la persona; socials, afectius, motrius, comunicatius i cognitius. Un model educatiu que situa a l'infant en el centre del procés educatiu, oferint-li propostes amb sentit i lligades als seus interessos i necessitats perquè sigui capaç de situar-se en el món i ser feliç.

Què cerquem?

Projecte vital i vocacional

Acompanyar el creixement dels infants.

Curiositat

Tenir ganes de conèixer i comprendre el que succeeix en el seu entorn i a ell mateix, fent-se preguntes i buscant respostes.



Ser contemplatius

Prendre consciència que forma part de diferents entorns, des del més proper fins al món.

Responsabilitat

Començar a ser conscient que les pròpies accions tenen conseqüències i beneficis per els altres.

Autonomia

Enfrontar-se sol/a als petits reptes del dia a dia, desenvolupant al màxim les seves capacitats i essent capaç de demanar ajut quan el necessita.

Creativitat

Atrevir-se a donar respostes alternatives, a desenvolupar noves idees i a trobar solucions a situacions quotidianes.

Ser crítics

Qüestionar i raonar allò que succeeix al seu voltant tot expressant la seva opinió i respectant els arguments que no coincideixen amb els propis.

Educació emocional

Reconèixer i gestionar les pròpies emocions i acollir i acompanyar les emocions dels altres.

Valors

Integrem l'agraïment, l'equitat, el respecte... com a eix fonamentals per al desenvolupament personal i social.





Com ho fem?

Educadors

REFERENTS I EXPERTS EN EL DESENVOLUPAMENT DE L'INFANT

- Equip d'educadors integral, format per professionals de l'educació que planifiquen i avaluen en equip dins i fora de l'aula: tutors i tutores, especialistes i guies.
- Departament d'Orientació Psicopedagògic integrat a l'equip d'educadors.
- Equip d'educadors creatius, acollidors, reflexius i amb vocació.
- Atenció tutorial continuada per tenir cura de les dimensions: personal, acadèmica i espiritual de l'alumnat.

Entorn

ESCENARI PER L'APRENTATGE

- Es potencien les connexions amb el món real per a la descoberta d'un mateix i de l'entorn i generar empatia vers els altres.
- Des de l'aula s'estableixen pautes de convivència que afavoreixen l'autoregulació, la responsabilitat individual i la col·laboració amb el grup.

Continguts

EXPERIENCIALS I CONNECTATS A L'ENTORN

- S'orienten al desenvolupament de capacitats, habilitats, actituds i valors.
- Es vinculen a contextos i situacions reals que els infants poden viure.
- Es connecten als interessos i talents de cadascun dels infants i del grup.



Metodologies

ACTIVES I LÚDIQUES

- Promouen l'observació i l'exploració de l'entorn.
- Impulsen la curiositat i el gaudi per aprendre a través del joc i l'estimulació amb diversitat de material.
- Fomenten l'empatia de l'infant i la seva socialització
- Potencien la comunicació a través dels diferents llenguatges: corporal, verbal, musical, audiovisual, plàstic, matemàtic, etc.



Avaluació

PERSONALITZADORA I CENTRADA EN EL CREIXEMENT DE L'ALUMNE

- Afavorir seguretat afectiva i emocional.
- Anar-se formant una imatge positiva d'un mateix i dels altres.
- Adquirir progressivament hàbits i disfresses bàsiques d'aprenentatge.
- Consciència del progrés de les pròpies capacitats.
- Desenvolupar l'autonomia i l'autoregulació.



Organització

INCLUSIVA I PARTICIPATIVA

- Promou models de comportament i hàbits de relació saludables en un entorn segur i motivador que afavoreix el creixement de l'infant.
- Es potencia la col·laboració entre alumnes de diferents edats per tal de millorar les relacions i respectant els diferents moments evolutius dels infants.
- S'impulsa la participació de les famílies per a una millor personalització dels aprenentatges de l'alumnat i millorar l'acompanyament a l'alumnat.
- Potencia l'autonomia de l'infant al mateix temps que ofereix espais de seguiment i acompanyament individual per part de l'equip d'educadors.

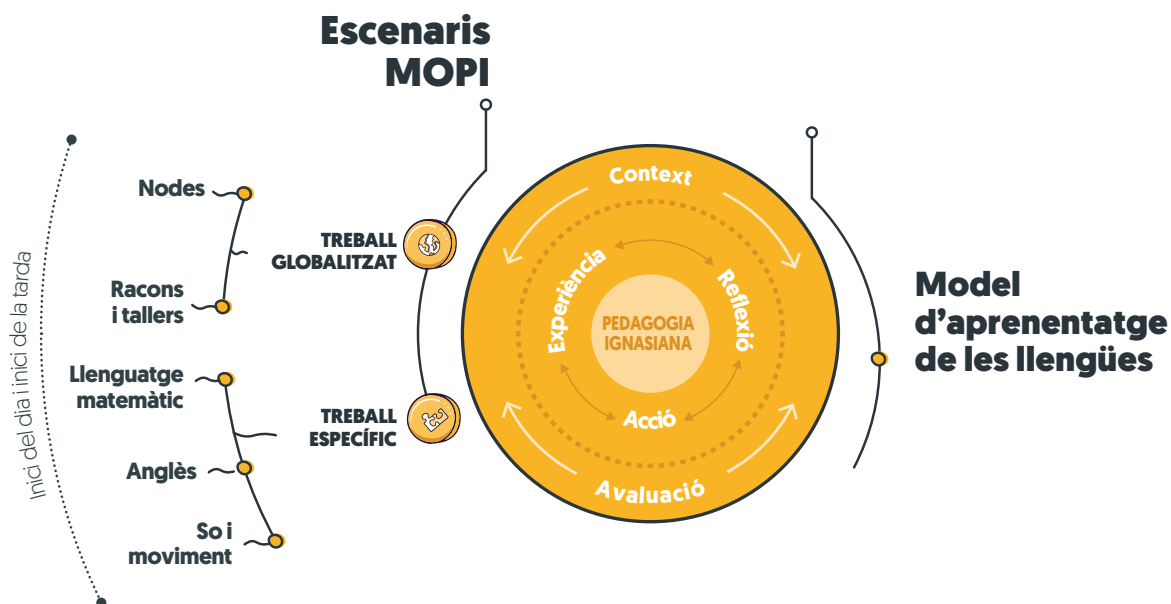


Espais

SEGURS, CREATIUS I ACOLLIDORS

- Espais polivalents per respondre a les necessitats emocionals i educatives dels infants de 3 a 6 anys, tot promovent la seva autonomia i els vincles afectius amb la comunitat garantint un entorn escolar segur, creatiu i acollidor que esdevingui també un entorn cultural

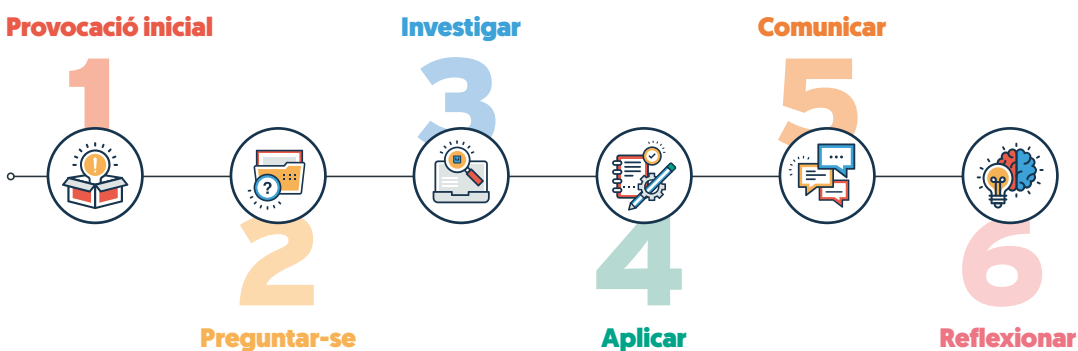
Escenaris d'aprenentatge



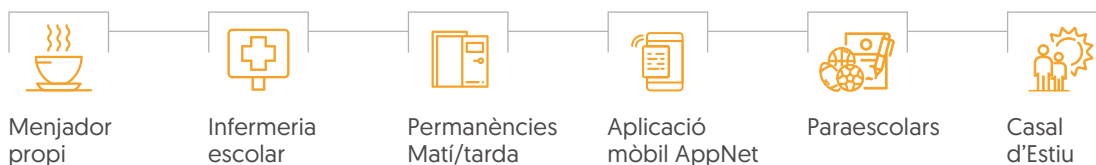
Què és un node?

Els Nodes són una proposta metodològica basada en el treball per projectes on l'infant es converteix en el constructor del seu propi aprenentatge a partir del joc, la investigació i les relacions amb els companys explorant segons els seus interessos. És l'infant qui pren les decisions i cerca les seves pròpies estratègies per trobar solucions davant de reptes i situacions que es va trobant i l'adult es presenta com un guia.

En els Nodes els alumnes treballen en comunitats interedats per resoldre reptes significatius i rellevants. Aquesta barreja d'edats potencia les relacions socials i permet donar resposta als diferents ritmes maduratsius de les nenes i els nens. Els Nodes es caracteritzen per seguir la següent seqüència:



A més, a més...



Jesuïtes

Educació,

transformem

l'educació

Jesuïtes Educació és la xarxa que integra les escoles de la Companyia de Jesús a Catalunya. El nostre model educatiu ofereix, en els vuit centres, una educació fonamentada en la pedagogia ignasiana, i s'inspira en els valors evangèlics, que han caracteritzat la nostra tradició educativa. El treball conjunt dels vuit centres de la xarxa ens permet aprendre contínuament, compartir experiències i construir un model educatiu innovador, sòlid i rigorós.

horitzó+



JESUÏTES Sant Gervasi
Escola Infant Jesús

L'Avenir, 19
Travessera de Gràcia, 53-65
08006 Barcelona
93 362 20 58
info.infantjesus@fje.edu

www.santgervasi.fje.edu



Com arribar-hi:
Autobusos urbans: 58, 64, 27, D40, V15
FGC: ES, S1, S2, S5, S55, L6, L7



CERQUEM
**LA FORMACIÓ INTEGRAL
DE LA PERSONA**

Una escola pel segle XXI

El món canvia de forma accelerada. Cada època planteja desafiaments que no es poden afrontar i donar resposta amb les maneres de fer a les quals estem acostumats.

Actualment vivim en un món global, hiperconnectat, multicultural i digital que ens situa com a societat en front d'una sèrie de reptes urgents sobre els quals cal actuar. Reptes com ara la lluita contra la pobresa, les discriminacions per qüestió de gènere, socials o de raça, la sostenibilitat humana i ecològica, i el deteriorament de la cultura democràtica, són un bon exemple.

El compromís de la nostra escola és educar persones per aquest món, que siguin capaces de comprendre'l, de cultivar una mirada crítica que impulsi la seva transformació en favor del bé comú.

Per aquesta raó, ens proposem acompanyar els infants i joves per ajudar-los a adquirir les actituds, les habilitats i les competències pròpies del context que els ha tocat viure. Només d'aquesta manera seran capaços d'anar configurant un projecte vital i vocacional que els permeti conduir la pròpia vida essent persones conscients, compassives, compromeses i competents. Una educació, per tant, centrada en la dimensió global de la nostra societat i que ens compromet a educar per a una ciutadania global.

L'objectiu i la raó de ser del nostre projecte educatiu és el creixement global de la persona, que el porti des de la pròpia llibertat a l'opció i al compromís amb els valors propis d'una visió humana i cristiana de la vida.

Així, per a nosaltres educar significa, a més de transmetre coneixements, possibilitar una experiència personal, que vagi constantment creant i configurant diferents actituds que es materialitzin en accions.

Una proposta educativa que pretén una profunda formació de la persona humana, que interpreta l'excel·lència com l'esforç de superació de desenvolupar les pròpies potencialitats, que integra les dimensions intel·lectuals, personals i espirituals de la persona com a un procés formatiu, i que té com a referent constant el model que Jesús ens mostra a l'Evangeli.

Una proposta evangelitzadora que té com a objectiu ajudar els infants i els joves a adquirir les actituds, habilitats i competències necessàries que els permeti anar configurant un projecte vital i vocacional essent persones competents, conscients i compromesos amb la compassió.

En resum, «Formar homes i dones per i amb els altres, responsables de si mateixos i del món que els envolta i compromesos en la tasca de la seva transformació cap a una societat fraterna i justa».

Jesuïtes Educació, transformem l'educació

Jesuïtes Educació és la xarxa que integra les escoles de la Companyia de Jesús a Catalunya. El nostre model educatiu ofereix, en els vuit centres, una educació fonamentada en la pedagogia ignasiana, i s'inspira en els valors evangèlics, que han caracteritzat la nostra tradició educativa. El treball conjunt dels vuit centres de la xarxa ens permet aprendre contínuament, compartir experiències i construir un model educatiu innovador, sòlid i rigorós.

horitzó+

 **JESUÏTES Sant Gervasi**
Escola Infant Jesús

L'Avenir, 19
Travessera de Gràcia, 53-65
08006 Barcelona
93 362 20 58
info.infantjesus@fje.edu

www.santgervasi.fje.edu



Com arribar-hi:
Autobusos urbans: 58, 64, 27, D40, V15
FGC: ES, S1, S2, S5, S55, L6, L7



JESUÏTES Sant Gervasi
Escola Infant Jesús

PIN

06
10
ANYS

Primària

1r—4t PIN

PIN

La primària inicial
de 1r a 4t de primària

Què és la PIN?

Els infants situats al centre del procés d'ensenyament-aprenentatge, cada alumne és acollit i valorat des de la seva individualitat, és percebut com a una persona amb capacitats i habilitats pròpies. L'escola proporciona un espai de seguretat, estima i confiança.



Personalització DIVERSITAT D'ESCENARIS

Personalitzem la proposta educativa oferint escenaris en els quals els infants poden actuar sobre el propi aprenentatge. Tenint en compte els seus interessos els ampliem a altres significatius culturalment.



Aprenentatge actiu FACILITADOR I VIVENCIAL

L'alumne aprèn de manera activa: fent, observant, experimentant, jugant... Les propostes educatives faciliten un aprenentatge progressivament més autònom i sempre vivencial amb la guia i ajuda de l'equip docent.



Alumne conscient CONSOLIDACIÓ D'APRENENTATGES

L'alumne és conscient del seu progrés. Oferim espais per a l'anàlisi i la reflexió per consolidar un autoconcepte positiu d'individu com a aprenent.



Aprenentatges reals AQUÍ I ARA

L'alumne aprèn amb sentit: es donen aprenentatges funcionals, significatius i profunds perquè els pugui transferir a la realitat propera.



Interactuació IGUALS, FAMÍLIES I EDUCADORS

L'alumne aprèn de forma social: es fa evident que conviu en comunitat i pren consciència de la riquesa de la interacció social amb iguals, famílies i educadors.



Flexibilització ADAPTACIÓ I SENTIT

L'alumne aprèn des de la flexibilitat que permet l'adaptació a la realitat i l'entorn al que pertany sense perdre el sentit i l'enfocament de la proposta.



Estimulació INICIEM ELS REPTES

L'alumne s'estimula a partir dels reptes per mobilitzar i adherir-lo a la descoberta, a la investigació i a l'aprenentatge.



Equips integrats MIRADA INTEGRADORA

Els equips de docents comparteixen una mateixa mirada i tenen integrat en la seva identitat com educadors els elements que caracteritzen la PIN.



Projectes

APRENENTATGE CONSCIENT

El treball cooperatiu, mitjançant els projectes, proporciona l'adquisició de les competències bàsiques i dels continguts curriculars. L'alumnat planifica, executa col·laborativament, revisa, avalua i exposa el que ha après de manera que pren consciència de l'evolució del seu aprenentatge.



Caixes de recerca COMPETÈNCIES

Les caixes de recerca [artístiques, tecnològiques, coneixement del món] són un escenari que permet, entre d'altres: l'adquisició de competències tant pròpies del curs com de transversals, la resolució de problemes, la planificació i cerca de la informació, el desenvolupament d'interessos més enllà de la curiositat.

Com ho aprenem?

A la PIN continuem utilitzant metodologies actives, treball cooperatiu i estratègies cognitives que permetin a l'alumne reflexionar sobre el seu pensament i el seu aprenentatge.



Ambients

TALENTS I AUTONOMIA

Els ambients d'aprenentatge faciliten el descobriment dels interessos i talents i desenvolupen l'autonomia dels alumnes. L'alumnat escull de diferents propostes de cada ambient: construeix i munta objectes, coneix el món que l'envolta i la seva història, fa creacions artístiques plàstiques guiats i acompanyats pels mestres.



Racons

LECTURA I ESCRITURA

Als racons de llengua es segueix una estructura organitzativa de grups reduïts que permet l'aprenentatge autònom, creatiu i dinàmic. Es proposa variació d'activitats per a l'adquisició de les habilitats de lectura i l'escriptura, tant en català com en castellà, la interacció entre companys i l'aprenentatge entre iguals.



Espai de comunicació HABILITATS LINGÜÍSTIQUES

L'espai de comunicació és un escenari que desenvolupa l'adquisició d'habilitats lingüístiques: la comunicació oral, la comprensió lectora i l'expressió escrita, en llengua catalana i castellana; segueix una seqüència didàctica pròpia per a aquest aprenentatge de la llengua: identificar exemples, modelar diferents tipologies d'escriptura, planificar, revisar i crear un producte final per a una audiència.





Una escola pel segle XXI

El món canvia de forma accelerada. Cada època planteja desafiaments que no es poden afrontar i donar resposta amb les maneres de fer a les quals estem acostumats.

Actualment vivim en un món global, hiperconnectat, multicultural i digital que ens situa com a societat en front d'una sèrie de reptes urgents sobre els quals cal actuar. Reptes com ara la lluita contra la pobresa, les discriminacions per qüestió de gènere, socials o de raça, la sostenibilitat humana i ecològica, i el deteriorament de la cultura democràtica, són un bon exemple.

El compromís de la nostra escola és educar persones per aquest món, que siguin capaces de comprendre'l, de cultivar una mirada crítica que impulsi la seva transformació en favor del bé comú.

Per aquesta raó, ens proposem acompanyar els infants i joves per ajudar-los a adquirir les actituds, les habilitats i les competències pròpies del context que els ha tocat viure. Només d'aquesta manera seran capaços d'anar configurant un projecte vital i vocacional que els permeti conduir la pròpia vida essent persones conscients, compassives, compromeses i competents. Una educació, per tant, centrada en la dimensió global de la nostra societat i que ens compromet a educar per a una ciutadania global.



CERQUEM LA FORMACIÓ INTEGRAL DE LA PERSONA

L'objectiu i la raó de ser del nostre projecte educatiu és el creixement global de la persona, que el porti des de la pròpia llibertat a l'opció i al compromís amb els valors propis d'una visió humana i cristiana de la vida.

Així, per a nosaltres educar significa, a més de transmetre coneixements, possibilitar una experiència personal, que vagi constantment creant i configurant diferents actituds que es materialitzin en accions.

Una proposta educativa que pretén una profunda formació de la persona humana, que interpreta l'excel·lència com l'esforç de superació de desenvolupar les pròpies potencialitats, que integra les dimensions intel·lectuals, personals i espirituals de la persona com a un procés formatiu, i que té com a referent constant el model que Jesús ens mostra a l'Evangeli.

Una proposta evangelitzadora que té com a objectiu ajudar els infants i els joves a adquirir les actituds, habilitats i competències necessàries que els permeti anar configurant un projecte vital i vocacional essent persones competents, conscients i compromesos amb la compassió.

En resum, «Formar homes i dones per i amb els altres, responsables de si mateixos i del món que els envolta i compromesos en la tasca de la seva transformació cap a una societat fraterna i justa».

Jesuïtes Educació, transformem l'educació

Jesuïtes Educació és la xarxa que integra les escoles de la Companyia de Jesús a Catalunya. El nostre model educatiu ofereix, en els vuit centres, una educació fonamentada en la pedagogia ignasiana, i s'inspira en els valors evangèlics, que han caracteritzat la nostra tradició educativa. El treball conjunt dels vuit centres de la xarxa ens permet aprendre contínuament, compartir experiències i construir un model educatiu innovador, sòlid i rigorós.



L'Avenir, 19
Travessera de Gràcia, 53-65
08006 Barcelona
93 362 20 58
info.infantjesus@fje.edu

www.santgervasi.fje.edu



Com arribar-hi:
Autobusos urbans: 58, 64, 27, D40, V15
FGC: ES, S1, S2, S5, S55, L6, L7



JESUÏTES Sant Gervasi
Escola Infant Jesús



NEI 10/14 ANYS

Etapa intermèdia

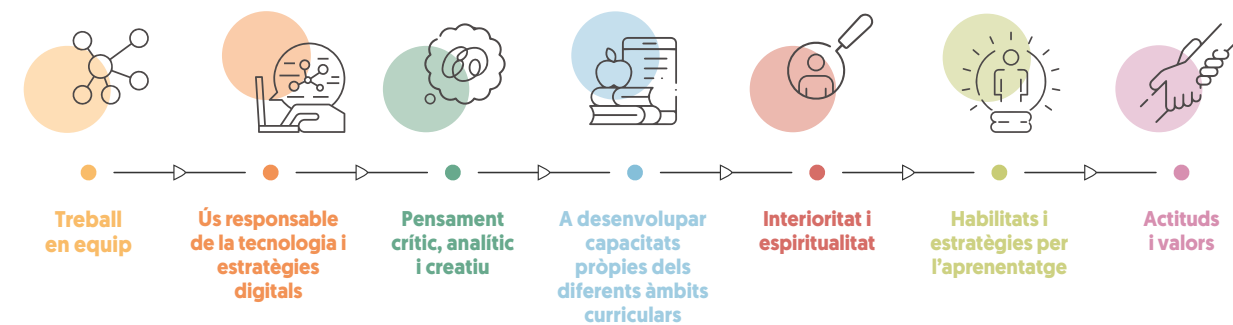
5è—6è primària / 1r—2n secundària

NEI

5è—6è primària / 1r—2n secundària

La nova etapa (NEI) que implementem aplega de 5è de primària a 2n d'ESO. Aquesta agrupació de l'últim cicle de primària i del primer cicle de secundària respon a l'evolució natural d'unitat i coherència psicopedagògica d'aquestes edats. Això ens permet garantir una transició coherent en l'acompanyament personal, acadèmic i emocional.

Què aprenem?



Com ho aprenem?

L'alumne és el protagonista i esdevé l'element central del nostre model educatiu en el qual es fomenta la seva participació en la presa de decisions en els àmbits acadèmic, organitzatiu i relacional. Un model inclúsiu que dona resposta als diferents ritmes i necessitats, personalitzant el procés d'ensenyament-aprenentatge.

Interioritat i espiritualitat
Descoberta i vivència dels valors cristians, creant espais que possibiliten la vida interior i l'espiritualitat.

Seguiment personal
Seguiment continu del procés de creixement personal i acadèmic per un equip d'educadors centrat en l'etapa, tutors, especialistes, consiliari i equip d'orientació psicopedagògica.



Metodologies actives

Metodologies que promouen el creixement personal i acadèmic a partir de la reflexió sobre les experiències viscudes.

Entorn

Entorn viscut com a context d'aprenentatge que permet als alumnes situar-se i prendre decisions a partir del seu anàlisi crític.

Actituds i valors

Desenvolupament de la justícia social, equitat, inclusió i participació democràtica, etc.

Recursos digitals

Ventall de recursos digitals integrats a les propostes educatives segons les necessitats. Es vetlla sempre tant per l'expertesa com en la responsabilitat del seu ús.

Avaluació

Avaluació centrada en la presa de consciència de l'alumne del seu procés d'aprenentatge per dotar-lo d'eines i estratègies per la seva millora mitjançant feedbacks continuats.

Agrupacions i espais

Agrupacions diferents que donen resposta als diferents ritmes d'aprenentatge i als objectius plantejats. Espais al servei de l'aprenentatge, innovadors, flexibles i polivalents.

Programes i projectes

CREA

El projecte CREA és un escenari on l'alumne desenvolupa la seva creativitat. Un espai on treballa un àmbit que ell ha escollit i en un projecte que ha consensuat amb un equip d'alumnes que té els seus propis interessos. El projecte CREA potencia la creativitat, permet a l'alumne desenvolupar continguts no curriculars vinculats als seus interessos i una actitud emprenedora. És un projecte compartit amb companys d'un altre curs, 5è amb 6è i 1r ESO amb 2n ESO.

#AquiProuBullying

Projecte de centre que vetlla per en la creació de vincles i en el treball per una comunitat més igualitària, justa i respectuosa. L'objectiu és la prevenció de l'assetjament, la gestió dels conflictes i la mediació. Per aconseguir aquest objectiu cal:

- _ Apoderar i implicar l'alumnat mitjançant accions de servei a la comunitat.
- _ Prevenir possibles situacions d'assetjament en el centre educatiu.
- _ Detectar, intervenir i aturar les situacions d'assetjament escolar.

Gaudi per la lectura

El *Gaudi de la lectura* té com a objectiu que els alumnes gaudeixin de la lectura i progressin en el gust d'aquesta. Han de ser capaços d'elaborar i expressar una opinió pròpia sobre les lectures així com autòmitzar i interioritzar el procés de lectura (recerca, préstec, responsabilitzar-se del llibre, valorar, recomanar...). Simultàniament millorar l'expressió i comprensió oral / competència comunicativa i lingüística.



Tutoria

La tutoria integrada forma part d'un dels elements diferencials del nostre model. La presència del tutor a dins l'aula, la recerca del vincle i empoderador del tutor-alumne i la capacitat de que tots els membres dels equips docents per acompanyar de manera integral. Dins d'aquesta visió i respectant la nostra missió, el ple desenvolupament del nen/a, hem volgut fer una revisió del pla d'acció tutorial de l'escola desenvolupant una proposta transversal que doni resposta a les necessitats de cada etapa i del moment evolutiu de l'infant. Un dels objectius principals de la tutoria a l'etapa NEI és la d'acompanyar al nen/a de primària en la seva transició a la secundària d'una manera progressiva, oferint les eines i estratègies necessàries per el seu procés de maduració.

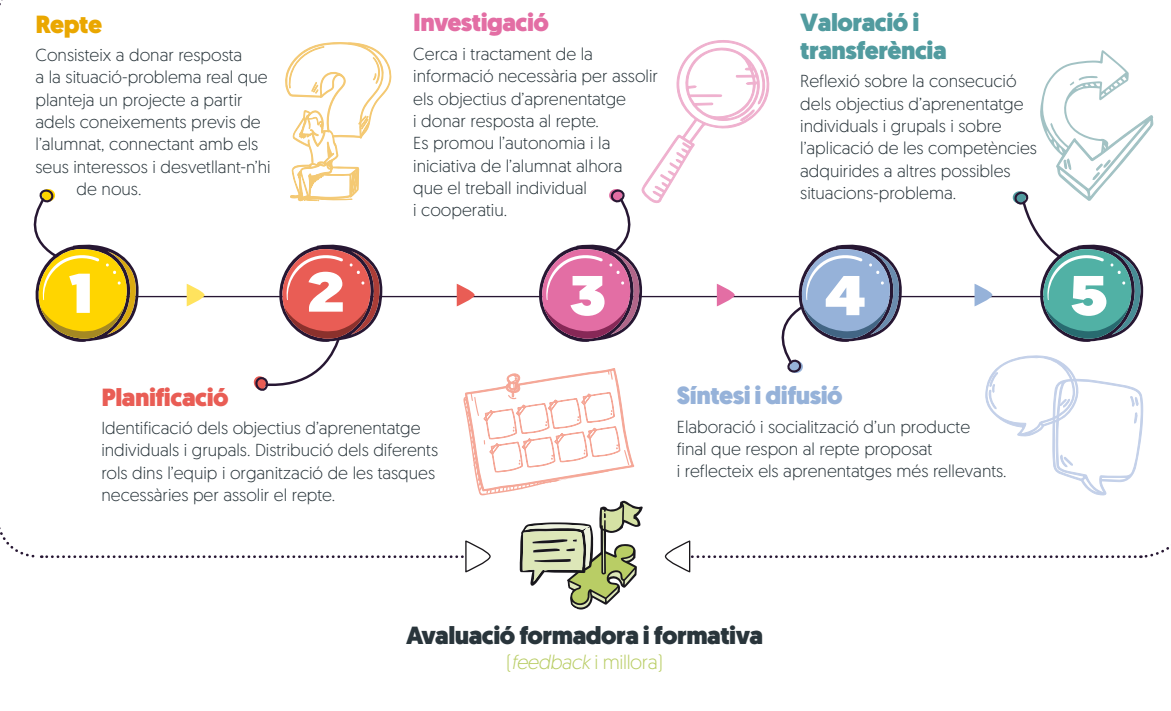


Treball per projectes

La societat evoluciona i cada vegada més hem de preparar als nostres alumnes per donar respostes innovadores en una societat canviant i en evolució constant. Volem afavorir que l'aprenentatge escolar sigui útil per formar ciutadans i ciutadanes crítics, amb opinió pròpia, autònoms i que siguin capaços de resoldre nous reptes en cooperació amb els altres. En aquest sentit, el treball per projecte és una bona estratègia didàctica ja que ajuda a:

- _ Incrementar la motivació i l'interès.
- _ Impulsar l'autonomia i la iniciativa.
- _ Desenvolupar les competències bàsiques.
- _ Integrar coneixements amb rigor i profunditat.
- _ Assolir aprenentatges significatius.
- _ Treballar de manera integrada diferents continguts.
- _ Respectar els diferents ritmes d'aprenentatge.
- _ Potenciar l'ús del pensament analític, crític i creatiu.
- _ Combinar l'aprenentatge per recepció, el treball individual i el treball cooperatiu.

Què és un projecte?





Una escola pel segle XXI

El món canvia de forma accelerada. Cada època planteja desafiaments que no es poden afrontar i donar resposta amb les maneres de fer a les quals estem acostumats.

Actualment vivim en un món global, hiperconnectat, multicultural i digital que ens situa com a societat en front d'una sèrie de reptes urgents sobre els quals cal actuar. Reptes com ara la lluita contra la pobresa, les discriminacions per qüestió de gènere, socials o de raça, la sostenibilitat humana i ecològica, i el deteriorament de la cultura democràtica, són un bon exemple.

El compromís de la nostra escola és educar persones per aquest món, que siguin capaces de comprendre'l, de cultivar una mirada crítica que impulsi la seva transformació en favor del bé comú.

Per aquesta raó, ens proposem acompanyar els infants i joves per ajudar-los a adquirir les actituds, les habilitats i les competències pròpies del context que els ha tocat viure. Només d'aquesta manera seran capaços d'anar configurant un projecte vital i vocacional que els permeti conduir la pròpia vida essent persones conscients, compassives, compromeses i competents. Una educació, per tant, centrada en la dimensió global de la nostra societat i que ens compromet a educar per a una ciutadania global.



CERQUEM
**LA FORMACIÓ INTEGRAL
DE LA PERSONA**

L'objectiu i la raó de ser del nostre projecte educatiu és el creixement global de la persona, que el porti des de la pròpia llibertat a l'opció i al compromís amb els valors propis d'una visió humana i cristiana de la vida.

Així, per a nosaltres educar significa, a més de transmetre coneixements, possibilitar una experiència personal, que vagi constantment creant i configurant diferents actituds que es materialitzin en accions.

Una proposta educativa que pretén una profunda formació de la persona humana, que interpreta l'excel·lència com l'esforç de superació de desenvolupar les pròpies potencialitats, que integra les dimensions intel·lectuals, personals i espirituals de la persona com a un procés formatiu, i que té com a referent constant el model que Jesús ens mostra a l'Evangeli.

Una proposta evangelitzadora que té com a objectiu ajudar els infants i els joves a adquirir les actituds, habilitats i competències necessàries que els permeti anar configurant un projecte vital i vocacional essent persones competents, conscients i compromesos amb la compassió.

En resum, «Formar homes i dones per i amb els altres, responsables de si mateixos i del món que els envolta i compromesos en la tasca de la seva transformació cap a una societat fraterna i justa».

Jesuïtes Educació, transformem l'educació

Jesuïtes Educació és la xarxa que integra les escoles de la Companyia de Jesús a Catalunya. El nostre model educatiu ofereix, en els vuit centres, una educació fonamentada en la pedagogia ignasiana, i s'inspira en els valors evangèlics, que han caracteritzat la nostra tradició educativa. El treball conjunt dels vuit centres de la xarxa ens permet aprendre contínuament, compartir experiències i construir un model educatiu innovador, sòlid i rigorós.

horitzó+



JESUÏTES Sant Gervasi
Escola Infant Jesús

L'Avenir, 19
Travessera de Gràcia, 53-65
08006 Barcelona
93 362 20 58
info.infantjesus@fje.edu

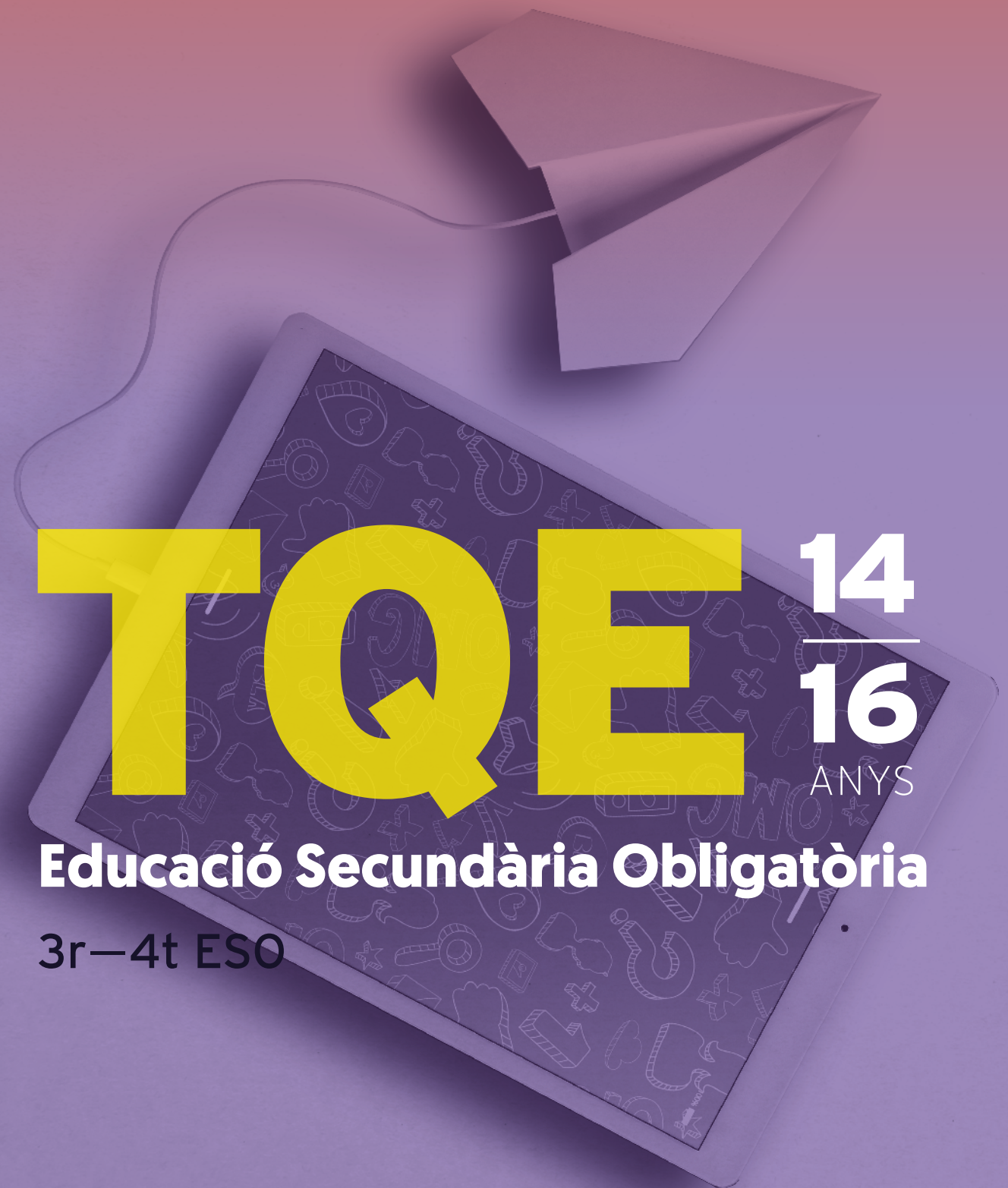
www.santgervasi.fje.edu



Com arribar-hi:
Autobusos urbans: 58, 64, 27, D40, V15
FGC: ES, S1, S2, S5, S55, L6, L7



JESUÏTES Sant Gervasi
Escola Infant Jesús



TQE **14**
16
ANYS

Educació Secundària Obligatòria

3r—4t ESO

TQE

Tercer i Quart d'ESO

Moment clau i fonamental en el desenvolupament vital de la persona, que, de forma conscient i inconscient, s'endinsa en la construcció de la seva pròpia personalitat. El pas entre la infantesa i la joventut es converteix en un temps de dubtes, descobertes, conflictes i presa de decisions. Per aquest procés, és rellevant el treball de l'autoconeixement i la interioritat que ajuden a l'alumne a créixer d'una manera integral i harmònica tot cooperant en equip. En aquest procés va descobrint les seves competències, valors, habilitats i allò que se sent cridat a ser i a fer.



Aprenentatge competencial

Proposem un aprenentatge basat en el desenvolupament de les competències. L'aprenentatge per l'acció adquireix un paper fonamental a l'hora de construir i compartir coneixement de manera individual i col·laborativa. La innovació en el procés d'ensenyament i aprenentatge mitjançant el FabLab i el *Design Thinking*, així com el desenvolupament del pensament creatiu, crític i lateral esdevé una competència clau per al segle XXI.



Nous espais d'aprenentatge

A fi que l'alumnat sigui el veritable protagonista, les aules es transformen en espais diàfans, digitalitzats i polivalents.



Acompanyament de l'alumne

Volem ser al costat dels nois i noies en aquest moment clau de canvi i construcció de la seva identitat, ajudant-los en la seva autonomia i vetllant pel seu creixement integral.



Equip docent

Els educadors (tutors, docents, departament d'orientació i consiliaris) treballen en un equip integrat i reduït, que combina diferents experteses i acompanya un mateix grup d'alumnes.

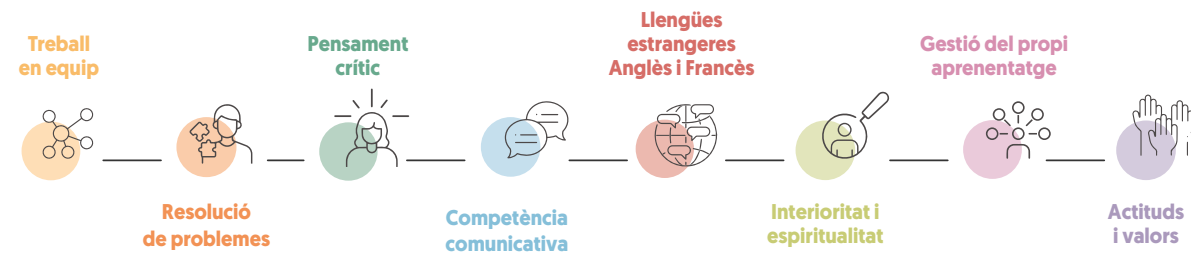


Integració de les famílies

Vetllarem per una comunicació flexible, fluida i atenta a les necessitats de cadascú, tot creant l'apropament i la participació activa de les famílies en el treball per projectes i la resolució de problemes. Fomentarem la participació i el testimoni professional i vital de pares i mares en el procés d'orientació de l'alumnat.



Què aprenem?



Com ho aprenem?

Els objectius fonamentals de l'etapa són acompanyar els alumnes en la construcció d'una escala de valors forta que els permeti prendre primeres decisions a nivell acadèmic i relacional i dotar-los d'una sòlida base competencial.



ALUMNE PROTAGONISTA

Participació de l'alumnat en la presa de decisions en els àmbits acadèmic, organitzatiu i relacional.



CONSCIÈNCIA I VALORS

Descoberta i vivència dels valors cristians, creant espais que possibiliten la vida interior i l'espiritualitat.



ORIENTACIÓ PERSONAL

Orientació i seguiment en els àmbits personal, acadèmic i vocacional.



DIVERSITAT D'ITINERARIS

Àmplia i variada proposta d'opcionalitat que configura una diversitat d'itineraris educatius que permeten trobar la resposta adequada a les necessitats de l'alumnat.



METODOLOGIA

Ús de metodologies diverses segons els aprenentatges (projectes, ABP, programes, flippedclassroom...)



ENTORN

Entorn relacional de convivència, participació i respecte.



ACTITUDS I COMPETÈNCIES

Desenvolupament d'actituds i competències que possibilitaran l'accés als estudis posteriors.



TIC A LES AULES

Ús de les TIC integrades plenament en el procés d'ensenyament i aprenentatge, creant grups aula en el marc d'una plataforma pròpia (laNET).



AVALUACIÓ

Continua, per a la millora i centrada en el desenvolupament competencial.



AGRUPACIONS I ESPAIS

Espais al servei de l'aprenentatge, innovadors, flexibles i polivalents



Programes i projectes



CONSELL D'ESTUDIANTS

És l'òrgan de representació de l'alumnat (escollides de forma democràtica pels seus companys/es). Representa l'alumnat, vetlla perquè es respectin els seus drets, fomenta la participació acceptant propostes i vetlla per la bona convivència a l'escola i l'entorn proper.



ORIENTACIÓ VOCACIONAL I PELS ESTUDIS

El programa OVE esdevé clau en aquesta etapa educativa en la qual els nois i noies comencen a definir-se en les persones que esdevindran en el futur. Mitjançant un itinerari personal de descoberta i amb l'acompanyament constant i intensiu dels tutors, els nostres alumnes podran detectar quins són els seus valors, les seves actituds, els seus talents per tal de començar a elaborar el seu propi projecte de vida. Des d'experiències com el mentoratge en el món laboral, combinades amb diferents moments per a la reflexió i el treball de la interioritat, els nostres nois i noies podran descobrir qui són i quina direcció volen donar-li a la seva vida.



DEPEN DE TU

El *Depèn de tu* és un escenari d'aprenentatge transversal de dos anys que permet als alumnes del TQE integrar el compromís, la coresponsabilitat i el servei com a eixos principals de la seva quotidianitat per tal que esdevinguin els futurs agents transformadors d'un món molt més humà i just. Es pretén que els alumnes prenguin consciència i empatitzin amb les necessitats del món que els envolta, que siguin sensibles a les diferents realitats que configuren el seu entorn, des del més proper al més llunyà, i que siguin proactius en la seva millora. Propostes com el *Voluntariat al Casal Loiola* o el programa «*Joves per als altres*» proposen als nostres alumnes un contacte directe amb els col·lectius més vulnerables i les seves necessitats per tal de potenciar la seva educació en valors des de la fe cristiana.



PROGRAMA INTERNACIONAL

Apostem per les llengües estrangeres. Fem intercanvis amb alumnat d'escoles de diferents països, oferint la possibilitat de conèixer altres cultures i ampliant els horitzons dels nostres joves.





Una escola pel segle XXI

El món canvia de forma accelerada. Cada època planteja desafiaments que no es poden afrontar i donar resposta amb les maneres de fer a les quals estem acostumats.

Actualment vivim en un món global, hiperconnectat, multicultural i digital que ens situa com a societat en front d'una sèrie de reptes urgents sobre els quals cal actuar. Reptes com ara la lluita contra la pobresa, les discriminacions per qüestió de gènere, socials o de raça, la sostenibilitat humana i ecològica, i el deteriorament de la cultura democràtica, són un bon exemple.

El compromís de la nostra escola és educar persones per aquest món, que siguin capaces de comprendre'l, de cultivar una mirada crítica que impulsi la seva transformació en favor del bé comú.

Per aquesta raó, ens proposem acompanyar els infants i joves per ajudar-los a adquirir les actituds, les habilitats i les competències pròpies del context que els ha tocat viure. Només d'aquesta manera seran capaços d'anar configurant un projecte vital i vocacional que els permeti conduir la pròpia vida essent persones conscients, compassives, compromeses i competents. Una educació, per tant, centrada en la dimensió global de la nostra societat i que ens compromet a educar per a una ciutadania global.



CERQUEM
LA FORMACIÓ INTEGRAL
DE LA PERSONA

L'objectiu i la raó de ser del nostre projecte educatiu és el creixement global de la persona, que el porti des de la pròpia llibertat a l'opció i al compromís amb els valors propis d'una visió humana i cristiana de la vida.

Així, per a nosaltres educar significa, a més de transmetre coneixements, possibilitar una experiència personal, que vagi constantment creant i configurant diferents actituds que es materialitzin en accions.

Una proposta educativa que pretén una profunda formació de la persona humana, que interpreta l'excel·lència com l'esforç de superació de desenvolupar les pròpies potencialitats, que integra les dimensions intel·lectuals, personals i espirituals de la persona com a un procés formatiu, i que té com a referent constant el model que Jesús ens mostra a l'Evangeli.

Una proposta evangelitzadora que té com a objectiu ajudar els infants i els joves a adquirir les actituds, habilitats i competències necessàries que els permeti anar configurant un projecte vital i vocacional essent persones competents, conscients i compromesos amb la compassió.

En resum, «Formar homes i dones per i amb els altres, responsables de si mateixos i del món que els envolta i compromesos en la tasca de la seva transformació cap a una societat fraterna i justa».

Jesuïtes Educació, transformem l'educació

Jesuïtes Educació és la xarxa que integra les escoles de la Companyia de Jesús a Catalunya. El nostre model educatiu ofereix, en els vuit centres, una educació fonamentada en la pedagogia ignasiana, i s'inspira en els valors evangèlics, que han caracteritzat la nostra tradició educativa. El treball conjunt dels vuit centres de la xarxa ens permet aprendre contínuament, compartir experiències i construir un model educatiu innovador, sòlid i rigorós.

horitzó+



JESUÏTES Sant Gervasi
Escola Infant Jesús

L'Avenir, 19
Travessera de Gràcia, 53-65
08006 Barcelona
93 362 20 58
info.infantjesus@fje.edu

www.santgervasi.fje.edu



Com arribar-hi:
Autobusos urbans: 58, 64, 27, D40, V15
FGC: ES, S1, S2, S5, S55, L6, L7



JESUÏTES Sant Gervasi
Escola Infant Jesús



BATX ¹⁶/₁₈ ANYS

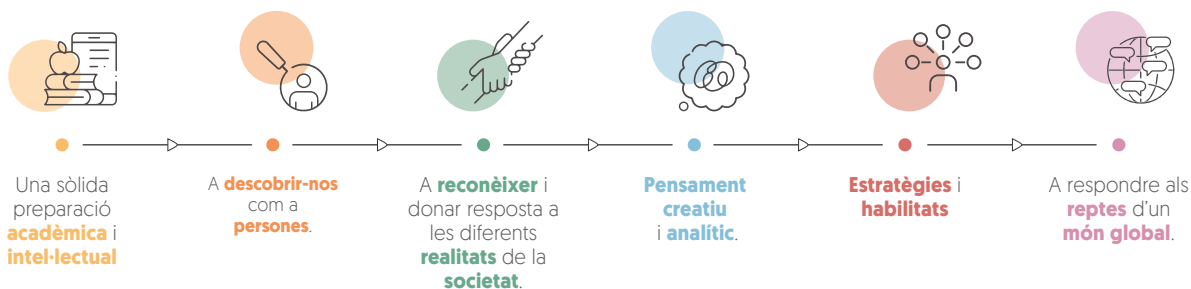
Batxillerat

1r—2n BATX.

Humanitats i Ciències Socials
Ciències i Tecnologia
Artístic

Què aprenem?

La qüestió al voltant de la qual treballem és: Qui vull ser? L'alumnat és el protagonista i centre del procés d'Ensenyament-Aprenentatge. Formem alumnes, nois i noies, competents, capaços de construir un projecte vital propi i preparats per afrontar els reptes de la societat del futur.



Com ho aprenem?

La clau de la nostra proposta educativa rau en l'acompanyament de l'alumnat per part d'un equip d'educadors (tutors, docents, psicopedagoga i consiliaris) que ofereix l'atenció personal, acadèmica i professional per fer-ho possible.

- METODOLOGIA ACTIVA I VARIADA**
Actitud activa i autònoma de l'alumne a l'aula: cercar, observar, compartir i mostrar.
- APRENENTATGE EXPERIENCIAL**
Aprentatge experiencial a través de treballs de recerca, projectes i pràctiques que integren coneixements, habilitats i competències.
- INTERIORITAT**
Aprofundiment en l'autoconeixement a través del treball interior i l'espiritualitat tot fomentant el sentit crític.

- INTEGRACIÓ DE LES FAMÍLIES**
Integració de les famílies a través d'una estreta aliança i complicitat. Participació de les famílies en el procés d'orientació dels alumnes.
- LLENGÜES ESTRANGERES**
A més d'anglès, oferim francès com a llengua optativa. Fomentem intercanvis a l'estranger.



Més enllà de la transmissió de coneixement, treballem per formar persones capaces d'elaborar un projecte vital propi, responsables d'ells mateixos i compromesos amb i pel món que ens envolta.

Programes i projectes

- TREBALL DE RECERCA**
Un projecte que permet a l'alumnat desenvolupar els seus interessos i habilitats i posar-los al servei dels altres. També permet que l'alumnat aprengui com es fa un treball d'investigació.
- INTERCANVIS INTERNACIONALS**
Apostem per les llengües estrangeres. Fem intercanvis amb alumnat d'escoles de diferents països, oferint la possibilitat de conèixer altres cultures i ampliant els horitzons dels nostres joves.
- CERTIFICACIÓ OFICIAL LLENGÜES ESTRANGERES**
L'alumnat té la possibilitat d'obtenir la certificació dels nivells B2 d'anglès i del DELF2 en francès.

EMPRENEDORIA SOCIAL
Potenciem la formació humana, treballant valors evangèlics i oferint alternatives per a la participació i el compromís personal amb realitats menys afavorides. Participem activament i potenciem campanyes i accions de voluntariat.

FORMACIÓ HUMANA I RELIGIOSA
L'equip de Pastoral ofereix la possibilitat de trobades al Casal Loliola, juntament amb altres joves de la xarxa, així com també fomenta la participació dels alumnes en experiències úniques que li permetin prendre consciència de la realitat que l'envolta i de la seva necessitat de compromís per construir un món millor (Auschwitz, Frontera Sud, Taizé, recessos...).

PROGRAMA D'ACTIVITATS CULTURALS
Proposem un itinerari d'activitats culturals voluntàries per tal que l'alumnat amplii el seu bagatge cultural i intel·lectual.

Per als alumnes amb dificultats emocionals, de conducta o d'aprenentatge, el nostre Departament d'Orientació Psicopedagògica (DOP) assessora tutors, docents, família i alumne.

Modalitats del batxillerat

- Batxillerat Artístic
- Batxillerat Científic i Tecnològic
- Batxillerat Humanitats i Ciències Socials

Serveis complementaris

- MENJADOR AMB CUINA PRÒPIA**
L'escola disposa d'un menjador amb cuina pròpia i disposa d'un menú elaborat pel departament de nutrició de Sehrs.
- INFERMERIA**
Què fem si no ens trobem bé? El servei d'infermeria de l'escola posa a disposició de tota la comunitat educativa una infermera titulada en la totalitat de l'horari lectiu.

- XARXA**
Una secundària que col·labora i participa en diversos projectes i iniciatives dutes a terme per les diferents escoles que configuren la Xarxa de Jesuïtes Educació.
- ACTIVITATS PARAESCOLARS**
Ofereixen un marc en el qual els nois troben un ventall de possibilitats que donen resposta als seus interessos i aficions en el temps de lleure.
- ESCOLA ESPORTIVA**
Permet l'elecció d'un esport entre una àmplia oferta adreçada a cada edat.





JESUÏTES Sant Gervasi
Escola Infant Jesús



DIMENSIÓ **internacional**



Una escola pel segle XXI

El món canvia de forma accelerada. Cada època planteja desafiaments que no es poden afrontar i donar resposta amb les maneres de fer a les quals estem acostumats.

Actualment vivim en un món global, hiperconnectat, multicultural i digital que ens situa com a societat en front d'una sèrie de reptes urgents sobre els quals cal actuar. Reptes com ara la lluita contra la pobresa, les discriminacions per qüestió de gènere, socials o de raça, la sostenibilitat humana i ecològica, i el deteriorament de la cultura democràtica, són un bon exemple.

El compromís de la nostra escola és educar persones per aquest món, que siguin capaces de comprendre'l, de cultivar una mirada crítica que impulsi la seva transformació en favor del bé comú.

Per aquesta raó, ens proposem acompanyar els infants i joves per ajudar-los a adquirir les actituds, les habilitats i les competències pròpies del context que els ha tocat viure. Només d'aquesta manera seran capaços d'anar configurant un projecte vital i vocacional que els permeti conduir la pròpia vida essent persones conscients, compassives, compromeses i competents. Una educació, per tant, centrada en la dimensió global de la nostra societat i que ens compromet a educar per a una ciutadania global.



CERQUEM LA FORMACIÓ INTEGRAL DE LA PERSONA

L'objectiu i la raó de ser del nostre projecte educatiu és el creixement global de la persona, que el porti des de la pròpia llibertat a l'opció i al compromís amb els valors propis d'una visió humana i cristiana de la vida.

Així, per a nosaltres educar significa, a més de transmetre coneixements, possibilitar una experiència personal, que vagi constantment creant i configurant diferents actituds que es materialitzin en accions.

Una proposta educativa que pretén una profunda formació de la persona humana, que interpreta l'excel·lència com l'esforç de superació de desenvolupar les pròpies potencialitats, que integra les dimensions intel·lectuals, personals i espirituals de la persona com a un procés formatiu, i que té com a referent constant el model que Jesús ens mostra a l'Evangelí.

Una proposta evangelitzadora que té com a objectiu ajudar els infants i els joves a adquirir les actituds, habilitats i competències necessàries que els permeti anar configurant un projecte vital i vocacional essent persones competents, conscients i compromesos amb la compassió.

En resum, «Formar homes i dones per i amb els altres, responsables de si mateixos i del món que els envolta i compromesos en la tasca de la seva transformació cap a una societat fraterna i justa».

Dimesió internacional

Peça clau del nostre projecte educatiu



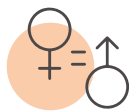
El context actual de la societat mundial ha canviat força respecte fa uns anys. Avui en dia, vivim en context d'obertura global i de connectivitat permanent entre les diferents societats i les diferents cultures que habiten en el nostre planeta.

Per aquest motiu com a escola ens marquem com a finalitat ajudar de forma eficient als nostres estudiants a comprendre la societat actual i a adquirir les habilitats, valors, actituds i estratègies necessàries per tal d'afrontar els desafiaments globals de la nostra societat, en definitiva, Educar per a una Ciutadania Global.

Una educació per a una ciutadania global que es concreta des del treball integrat dels següents àmbits:



Justícia Social



Equitat de gènere i la coeducació



Desenvolupament humà i sostenible



Participació democràtica



Dimensió internacional





Finalitat de la dimensió internacional

Totes les propostes vinculades al treball de la dimensió internacional tenen com a finalitat provocar experiències en els nostres alumnes que els ajudi a comprendre el món en qual vivim. Un món divers, multicultural i connectat. Experiències basades en el contacte amb altres cultures, per tal de conèixer, respectar i posar en valor les diferents perspectives i visons del món. Experiències que ajudin a examinar i a posicionar-se a favor dels reptes globals d'avui en dia.

Experiències que cerquen que els alumnes siguin capaços de:

- _ Intervenir en la **comunitat internacional**.
- _ Viure la **diversitat** com a **riquesa**, per gaudir-ne i celebrar-la.
- _ Sentir-se cridats i moguts a **lluitar** per la **justícia** i la **pau del món**.
- _ **Mirar l'altre amb admiració** i apropar-se al coneixement de del món sense la intenció utilitarista que sovint acompanya les activitats acadèmiques.
- _ Reconèixer i **estimar la multiculturalitat** que es fa present al nostre entorn; reflectida, per exemple, en l'enorme diversitat de llengües que es parlen a les nostres ciutats.
- _ Tenir **vivències autèntiques d'acció solidària** local i internacional i compartir la seva visió esperançada.
- _ **Emprar** de manera natural els propis recursos en **llengües estrangeres** per connectar-se al món, més enllà del nivell acadèmic; i trobar en aquesta necessitat una motivació per millorar-ne l'aprenentatge.

Projectes i programes



Infantil

PROJECTE PENPALS EN LLENGUA ANGLESA

PAÏSOS PARTICIPANTS: **Índia**

Dins del projecte *Penpals* d'infantil l'alumnat tindrà el seu primer contacte amb alumnes de la seva edat de països i cultures diferents a la nostra. El contacte es produeix mitjançant vídeos grupals, potenciant així la competència plurilingüe des del punt de vista de la comunicació oral.



Primària

PROJECTE PENPALS EN LLENGUA ANGLESA

PAÏSOS PARTICIPANTS: **Estats Units**

El projecte *Penpals* de Primària dona continuïtat a la proposat d'infantil donant l'oportunitat a l'alumnat de contactar amb altres alumnes de la seva edat de països i cultures diferents a la seva. El contacte es produeix mitjançant correus electrònics individuals per compartir el seu dia a dia i les seves vivències. En aquesta segona fase del projecte *Penpals* es treballa el llenguatge oral i s'incorpora també el llenguatge escrit.





1r ESO-NEI

PROJECTE D'INTERCANVI VIRTUAL EN LLENGUA ESTRANGERA

PAÏSOS PARTICIPANTS: Països Baixos

En aquest projecte l'alumnat continua ampliant el seu bagatge intercultural i plurilingüe construeix sobre la base adquirida dels cursos anteriors. De nou, tindran l'oportunitat de compartir correus electrònics amb les seves vivències, afegint uns treballs elaborats en vídeo que també enviaran al seu *partner* de l'altre escola.



2n ESO-NEI

PROJECTE D'INTERCANVI VIRTUAL EN LLENGUA ESTRANGERA

PAÏSOS PARTICIPANTS: Alemanya i França

A 2n d'ESO l'intercanvi virtual es vehicula en dues fases. La primera fase consisteix en una primera aproximació a l'escola d'intercanvi, on els alumnes estableixen contacte per correus electrònics i videotrucades. Una cop superada aquesta fase, els alumnes treballen per equips en un projecte vinculat als seus interessos de les dues parts, que concreta en cursos anteriors.



3r i 4t D'ESO-TQE

INTERCANVIS FÍSICS DE LLENGÜES ANGLÈS I FRANCÈS

PAÏSOS PARTICIPANTS: França, Dinamarca, Països Baixos i Alemanya

Després del treball iniciat al primer cicle d'ESO amb alumnat estranger, a 3r i 4t d'ESO es manté i es reforça aquesta relació amb les escoles estrangeres del primer cicle elaborant un projecte comú, que conclou en el tercer trimestre, amb una estada presencial al país estranger per finalitzar el projecte.



3r i 4t D'ESO-TQE

INTERCANVI VIRTUAL EN LLENGUA CASTELLANA

PAÏSOS PARTICIPANTS: Mèxic

Es tracta d'un projecte que fa ús de la llengua castellana com a llengua vehicular i que té la mirada posada en l'experiència intercultural, on l'alumnat després d'un intercanvi d'informació per correu electrònic finalitza amb la realització de vídeos amb l'alumne assignat de l'altra escola.



1r i 2n Batxillerat

PROJECTE ERASMUS

L'escola participa en el Programa Erasmus+. Es tracta d'un programa de la Unió Europea que fomenta la mobilitat i l'intercanvi de coneixements entre persones dels països participants en els camps de la formació, l'educació, l'esport i la joventut.



XERRADES D'ORIENTACIÓ VOCACIONAL (en anglès)

Amb la finalitat d'orientar la vocació del nostre alumnat experts en diferents camps professionals ofereixen xerrades informatives del seu àmbit professional en llengua anglesa.



CERTIFICACIÓ DE LLENGÜES A L'EOI

L'alumnat té la possibilitat d'obtenir la certificació dels nivells B2 d'anglès i DELF2 en francès.

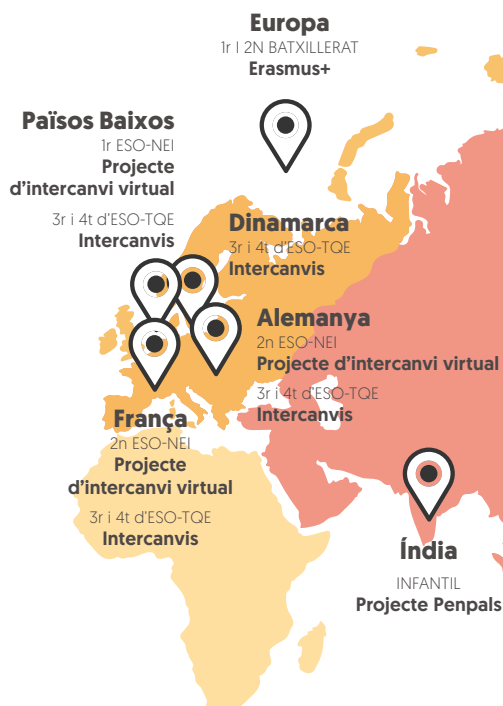


De primària a batxillerat

AUXILIARS DE CONVERSA

Els auxiliars de conversa són un recurs que oferim a l'alumnat amb l'objectiu de:

- _ Potenciar l'aprenentatge de la llengua addicional, amb especial èmfasi de la part oral, donant suport a les aules.
- _ Referent cultural pels nostres alumnes per tal d'impulsar la dimensió plurilingüe i pluricultural dels nostres alumnes.



A més, a més

Visualització cultural
(totes les etapes)

Participació concursos internacionals
(Primària/Secundària/Batx)

Participació campanyes globals
(Secundària/Batx)

Conferències i debats
(Secundària/Batx)

Batxillerat Dual
(programa extraescolar de doble titulació de Batxillerat espanyol i nord-americà per a alumnes a partir de 3r d'ESO-TQE fins a BATX).

MENOF
Classes d'anglès extraescolar / Cursos i estades d'estiu d'anglès al estranger.

Jesuïtes

Educació,

transformem

l'educació

Jesuïtes Educació és la xarxa que integra les escoles de la Companyia de Jesús a Catalunya. El nostre model educatiu ofereix, en els vuit centres, una educació fonamentada en la pedagogia ignasiana, i s'inspira en els valors evangèlics, que han caracteritzat la nostra tradició educativa. El treball conjunt dels vuit centres de la xarxa ens permet aprendre contínuament, compartir experiències i construir un model educatiu innovador, sòlid i rigorós.

horitzó+



JESUÏTES Sant Gervasi
Escola Infant Jesús

L'Avenir, 19
Travessera de Gràcia, 53-65
08006 Barcelona
93 362 20 58
info.infantjesus@fje.edu

www.santgervasi.fje.edu



Com arribar-hi:
Autobusos urbans: 58, 64, 27, D40, V15
FGC: ES, S1, S2, S5, S55, L6, L7



JESUÏTES Sant Gervasi
Escola Infant Jesús

MENOF

Model d'Educació no formal

Espai Migdia / Servei d'acollida / Paraescolars esportives i culturals / Activitats Estiu



Què és el MENOF?

El Model d'Educació no Formal (MENOF), dins del marc del MPJE (Model Pedagògic de Jesuïtes Educació), és un procés educatiu que es realitza en l'horari no lectiu que estimula, ajuda i acompanya l'alumnat en la construcció del seu projecte vital. Es basa en el "gaudir fent" i proposa experiències integrades en el procés educatiu,

amb la finalitat d'aconseguir la transformació personal i social en una comunitat oberta a l'entorn. Tots els agents de la comunitat educativa estan involucrats en el MENOF: professors, tutors, Departament d'Orientació Psicopedagògic, voluntaris, educadors de migdia, educadors de Paraescolars...

MENOF



Espai migdia

Paraescolars

Activitats
Estiu

Acollida

Servei d'acollida

Servei d'acollida: un servei que l'escola ofereix per facilitar la conciliació laboral. A partir de Llar d'Infants i fins a ESO oferim un espai lúdic i educatiu:

- **Acollida matinal de 8 a 9 h:** acollim l'alumnat de manera pausada i el preparam per el dia que comença.
- **Acollida de tardes de 17 a 18.30 h:** amb una proposta que acompanya als nois i noies a la revisió del dia i a cloure'l amb calma.

Espai Migdia

L'espai en el qual l'alumnat -acompanyat (guiat) per l'equip educador-, és el protagonista actiu, autònom i responsable de la construcció del seu creixement relacional, social, saludable, harmònic..., en un marc (entorn) flexible, feliç, desitjable, lliure, de descoberta. Un espai que és peça clau en el desenvolupament de les persones compassives, creatives, competents, conscients i compromeses que volem. :

QUINS OBJECTIUS PERSEGUIM DURANT AQUEST ESPAI?

- Donar una alimentació i una educació alimentària, equilibrada, variada, rica i conscient.
- Crear un espai educador vers l'alimentació, els hàbits i els valors bàsics treballats també des de l'escola, emmarcat dins del seu projecte educatiu (Horitzó+).
- Oferir un clima acollidor, on l'alumnat se senti compres i escoltat, creant un vincle de confiança amb ells.
- Dotar de recursos lúdics que enriqueixi el temps de lleure de l'alumnat
- Acompanyar en el desenvolupament humà de l'alumnat.
- Treballar conjuntament amb la comunitat educativa cap a la finalitat del projecte.

ACTIVITATS QUE OFERIM

- **Activitats d'evangelització**
- **Activitats musicals:** cant coral, Gospel, Dansa
- **Paraescolar instrumental:** iniciació musical (P4 i P5) i classes d'instruments (violí, viola, violoncel, piano, guitarra, guitarra elèctrica, baix, bateria, llenguatge musical i orquestra.
- **Activitats lúdiques:** jocs tradicionals en anglès (P4 i P5), activitats sensorials (P4 i P5), manualitats, guarniments, lliguetes multi-esportives, jocs de taula, zona chill out, cine fòrums, taller d'estudi, tallers de traduccions musicals angleses, voluntariat...



Paraescolars

Les paraescolars són aquelles activitats que es realitzen fora de l'horari lectiu, amb caràcter voluntari, i que d'acord al nostre ideari tenen com a finalitat contribuir en la formació conscient, competent, compassiva i compromesa del nostre alumnat. A l'escola oferim Paraescolars Esportives i Culturals



Esportives

L'activitat esportiva té beneficis no només físics, sinó que també ajuda en el procés de socialització i en l'adquisició de valors dels nostres alumnat, acompanyant-los en la seva formació integral.

Així, doncs, amb les Paraescolars esportives tenim com a objectiu potenciar i desenvolupar els valors de convivència, companyonia, esforç i compromís. També vol potenciar les destreses i habilitats tècniques i esportives dels joves «jugadors» de l'escola des d'un vessant educatiu. Basem el nostre treball en nou eixos fonamentals en els valors que volem transmetre: superació, rigor, consciència del propi cos, compassiu en la victòria i la derrota, salut, respecte, equip, esforç i gestió del fracàs. Els nostres entrenadors volen fer créixer els joves esportistes en conceptes propis de l'esport sense oblidar l'estreta relació que suposa el marc de l'esport fet des de l'escola



Natació

Aprende a sentir-se segur a l'aigua, adquirir destresa d'un esport molt complet i apropiat per al desenvolupament psicofísic. A més, ajuda al desenvolupament de la independència i autoconfiança del nen/a.



Jocs en anglès

Activitat on volem que els nens i nenes integrin la llengua anglesa mentre aprenen destreses motrius a través del joc.



Aprende a jugar

L'objectiu és que els nens i nenes de P-4 i P-5 frueixin a la vegada que aprenen destreses motrius a través del joc. Amb jocs els nens i nenes gaudiran d'un espai que els ajudarà a trobar camins de relació amb els altres companys.



Dansa

L'objectiu és que les nenes i noies aprenguin les destreses motrius bàsiques de la Dansa tot gaudint de l'esport i l'activitat física.



Patinatge

L'objectiu principal és aconseguir un domini del patí i de la tècnica, tot oferint als alumnes un entorn d'aprenentatge d'habilitats motrius sobre rodes i en un medi molt diferenciat.



Iniciació a la Gimnàstica Rítmica

La gimnàstica rítmica i la gimnàstica estètica permeten a les nenes i noies desenvolupar les seves capacitats físiques i psicomotrius tot gaudint de l'esport i l'activitat física. A més a més, amb aquests esports reforçaran els valors associats a la companyonia i al treball en equip



Judo

Els objectius generals que es treballen són: Inculcar els valors educatius dels esports individuals, aprendre el treball en equip, descobrir l'esport, progressar en l'assoliment de diferents nivells de cinturó i iniciar-se en la competició interna durant les classes.



Multiesports

L'objectiu és treballar les destreses motrius i la iniciació a la pràctica dels gests comuns i distintius de diferents esports d'equip (futbol, bàsquet, volei, handbol, rugbi, etc), incidint sobre els valors positius que acompanyen als mateixos.



Juguem en equip

Amb l'objectiu d'iniciar-se en el coneixement tècnic-tàctic dels esports d'equip més importants. Busquem que els alumnes Assoleixin el màxim nombre possible d'habilitats cognitives i motrius per gaudir de l'esport en equip.



Escoleta de bàsquet i futbol

Proposem aquesta nova activitat amb l'objectiu que els nens i nenes de 1r i 2n segueixin treballant les destreses motrius proposades a multisports fent-ho més específicament de futbol i de bàsquet a través del joc.



Bàsquet

La pràctica d'aquest esport seguint una proposta pedagògica paral·lela amb la línia acadèmica marcada per l'escola. Basem el nostre treball en cinc eixos fonamentals en els valors que volem transmetre: esforç, esperit de separació, compromís, companyonia i autocrítica.



Futbol

Té com a objectiu potenciar i desenvolupar els valors de convivència, companyonia, esforç i compromís. També vol potenciar les habilitats tècniques i esportives dels joves "jugadors" de l'escola des d'un vessant educatiu.



Volei

L'objectiu és potenciar i desenvolupar els valors de convivència, companyonia, esforç i compromís. També vol potenciar les habilitats tècniques i esportives de les joves jugadores de l'escola des d'un vessant educativa.



Culturals



Escacs

El joc dels escacs desenvolupa la memòria, la concentració, el pensament lògic, la creativitat, l'autocrítica, etc. Imparteixen el curs professors especialitzats amb titulació homologada.



Robòtica

Play code apropa al llenguatge de la programació de la mà d'activitats innovadores i dinàmiques: disseny i creació de robots, impressió 3D...

programaran els seus propis videojocs i construiran drons que podran pilotar. A través del llenguatge de la programació els nens desenvolupen les seves habilitats lògica matemàtica milloren la seva capacitat de raonament i de concentració a més d'aprendre a programar.



Anglès

Tenir un bon nivell d'anglès i poder expressar-se amb seguretat no només representa un avantatge en el desenvolupament dels vostres fills, sinó que els permetrà aprofitar millor les oportunitats educatives i professionals que se'ls presentin. Quan animem els estudiants perquè s'involucrin en les activitats, explorin l'anglès, es comuniquin i interactuïn en aquesta llengua, els ajudem a millorar les seves competències a l'hora de parlar, escoltar, llegir i escriure de manera natural i amena.

Activitats Estiu

Des de l'escola seguim vetllant pel creixement dels nostres alumnes també a l'estiu amb una oferta d'activitats de lleure:



Estiu i anglès

Jesuïtes Educació
Alumnes de 2n a 6è d'EP,
ESO, BATX i FP

- _ De 2n a 6è d'EP
Campament d'Estiu
- _ De 6è d'EP a 2n d'ESO
Estada a Irlanda
- _ De 3r a 4t d'ESO, BATX i FP
Estades a Irlanda, Anglaterra i Canadà



Casals d'estiu

- _ Casal d'estiu lúdic
- _ Casal d'estiu esportiu



Campus esportius

Jesuïtes Educació
Alumnes de 2n a d'EP, a 4t ESO

- _ Futbol i Futbol sala
(Amposta Parc)
- _ Patinatge artístic i en línia
(Amposta Parc)
- _ Bàsquet (Tortosa)
- _ Voleibol (Tortosa)
- _ Gimnàstica rítmica (Tortosa)



Jesuïtes Educació, transformem l'educació

Jesuïtes Educació és la xarxa que integra les escoles de la Companyia de Jesús a Catalunya. El nostre model educatiu ofereix, en els vuit centres, una educació fonamentada en la pedagogia ignasiana, i s'inspira en els valors evangèlics, que han caracteritzat la nostra tradició educativa. El treball conjunt dels vuit centres de la xarxa ens permet aprendre contínuament, compartir experiències i construir un model educatiu innovador, sòlid i rigorós.

horitzó+



JESUÏTES Sant Gervasi
Escola Infant Jesús

L'Avenir, 19
Travessera de Gràcia, 53-65
08006 Barcelona
93 362 20 58
info.infantjesus@fje.edu

www.santgervasi.fje.edu



Com arribar-hi:
Autobusos urbans: 58, 64, 27, D40, V15
FGC: ES, S1, S2, S5, S55, L6, L7



JESUÏTES Sant Gervasi
Escola Infant Jesús



Creixement humà i espiritual



Volem acompanyar el nostre alumnat en el coneixement d'un mateix i en el cultiu de l'espiritualitat per tal que els ajudi a elegir i a viure relacions humanes sanes.

Volem acompanyar-los en el camí que va del saber i conèixer, cap al sentir i gustar internament. Volem fer de l'agraïment una manera de viure que porta al compromís en la compassió; per això treballem per fer possible de mirar el món i la participació en la seva realitat.

La nostra brúixola és l'EVANGELI, que ens proposa una determinada visió sobre el món i la humanitat. Per això, cuidem el coneixement profund de la persona de Jesús i fem una invitació a contrastar-hi la pròpia vida a la llum del seu Evangeli.

Les escoles de la xarxa de Jesuïtes Educació posem en pràctica la pedagogia de la interioritat a través de diferents eines.



INICIS I FINALS DEL DIA

Proposem començar i acabar el dia amb uns moments d'atenció, de presa de consciència i d'agraïment; posar el dia al davant i invitar a viure a fons la setmana.



LÍNIES DE FORÇA

Oferim una manera de descobrir i entendre el món, que ens serveixi per a viure més l'Evangeli en totes les activitats que somiem, vivim i celebrem, en la Comunitat Educativa.



SETMANA IGNASIANA

De l'itinerari vital d'Ignasi de Loiola rebem els *Exercicis Espirituals*, una recerca de la llibertat profunda de cada persona, la mirada optimista al món, l'esperit del discerniment i el desig de formar persones que vulguin «en tot servir i estimar».



ACOMPANYAMENT

Acompanyem els nostres alumnes en els processos de creixement personal, vocacional i de recerca de sentit de la pròpia vida des de totes les etapes. Des dels diferents àmbits de l'escola (tutors, educadors, DOP i en especial el consiliari), s'ofereix atenció personal, acadèmica i espiritual.



TEMPS LITÚRGIC

Es tracta de dotar la quotidianitat de significat i propòsit. Donar espai per anar creant, a l'interior de l'alumnat, un sistema consistent de creences i principis que donen sentit a totes les facetes de la vida. Integrar la vida de fe en les experiències quotidianes dels nostres joves. Seran espais privilegiats en els quals poder trobar silencis significatius.



RECESSOS

Es un mitjà de formació que consisteix en dedicar uns dies de silenci i treball espiritual, fora de l'escola, per possibilitar l'experiència de Déu, als alumnes de segon cicle de secundària i batxillerat.



COMPROMÍS I JUSTÍCIA (Acció social, Hospitalitat)

En cada etapa educativa, apareixeran propostes adaptades per viure i posar en pràctica aquests valors. A través de diferents activitats de voluntariat, dins i fora de l'escola, es viurà en primera persona la riquesa d'"aprendre servint" i la descoberta del món dels més necessitats i de la desigualtat, sortint de la bombolla de benestar en la qual habitualment vivim.



Activitats de Xarxa



TAIZÉ

Convidem els joves de 2n de Batxillerat a gaudir d'una experiència personal de treball interior amb companys/es de les diferents escoles jesuïtes. Un temps de silenci, de pregària, de presa de consciència del moment vital que viuen.

L'entorn de Taizé (França) amb la seva comunitat ecumènica de monjos hi ajudarà d'una manera especial (senzillesa, silenci, treball, natura...). Es reuneixen milers de joves de tot el món per pregar (amb el silenci i amb el cant) i compartir les seves inquietuds; quan en marxen són ferments de pau i de sentit per al món.



FRONTERA SUD

En un món on més de seixanta milions de persones es desplacen del seu lloc d'origen, oferim als alumnes de 2n de Batxillerat, una experiència vinculada a l'hospitalitat, amb l'acollida del qui ve d'una realitat diversa a la nostra. L'objectiu és provocar el contacte directe amb realitats de *Frontera Sud* que es viuen tant a Ceuta com a Almeria.

Aquesta experiència serveix per conèixer, compartint amb els protagonistes, la seva vivència en el procés migratori.



AUSCHWITZ

L'experiència de la visita a Auschwitz-Birkenau neix amb la voluntat de promoure una forta experiència que cada jove, de 1r de Batxillerat, pot viure i elaborar des del vessant més humà, més espiritual o més cristià; cadascú ho viurà des de la seva sensibilitat. Cerquem que l'experiència els ajudi a recuperar la memòria històrica i a ser conscients que la incapacitat d'estimar la diferència i de valorar-la com un bé comú pot fer possible que l'home cometi grans atrocitats.

No cerquem un plantejament que ens centri en el dolor, el patiment, la creu. Desitgem que l'experiència ens porti de la desolació a la consolació.



EXPERIÈNCIES D'ESTIU

Una oportunitat per a créixer com a persona i com a cristià en grup; buscant un temps a l'estiu per a experiències i activitats que ajudin a interioritzar i compartir, a conèixer-se i a servir, a compartir i viure.

Camí a l'origen per a 3r i 4t TQE
Camp de treball per a 3r i 4t TQE
Camí de Sant Jaume per a BAT i FP
Camp de treball urbà per a BAT i FP



RENOVACIÓ DE LA FE

Proposta de Pastoral que s'ofereix als alumnes de 3r d'ESO. Atès que es troben en una edat especial que cal atendre també de manera acurada, volem ajudar els nois i noies a fer un pas més en el seu procés de maduració de la fe en Jesús i que aprofundeixin en el seguiment del Crist.



PASQUA JOVE

Es busca una manera significativa de celebrar la Pasqua per als joves a partir de 3r d'ESO i que aquesta experiència sigui una oportunitat per descobrir Jesús present en les seves vides.



Activitats escola



EUCARISTIA SETMANAL PER LA COMUNITAT EDUCATIVA

Els dimecres celebrem l'Eucaristia setmanal per a tota la Comunitat Educativa. Es tracta de dotar la quotidianitat, de significat i propòsit. En ocasions, pot tenir un sentit sacramental; en altres, es tracta de donar espai per anar creant, a l'interior de l'alumnat, un sistema consistent de creences i principis que donen sentit a totes les facetes de la vida. És a dir, es tracta d'integrar la vida de fe en les experiències quotidianes dels nostres joves. En definitiva, seran espais privilegiats en els quals poder trobar silencis significatius; com a possibilitat d'escolta d'una paraula diferent de la meua, diferent de les paraules de sempre; espai per escoltar la paraula (per què no?) de Déu i dels altres.

GRUPS DE CREIXEMENT CRISTIÀ

Equip C – 4t PRIM-PIN

L'objectiu que volem aconseguir en aquest curs és la creació d'un grup on els alumnes es coneguin més en profunditat i coneguin més en profunditat i descobreixin la figura de Jesús com a amic.

Equip C – 5è i 6è PRIM-NEI

En aquests cursos que ens proposem són per una banda aprofundir en valors cristians (símbols, significats...) i per altra, treballar la seva identitat grupal i individual.

La Veu de l'Infant – 1r i 2n d'ESO-NEI

L'objectiu en aquests cursos és que siguin capaços de mirar el món amb ulls compassius tot identificant allò que estan cridats a fer.

Renovació de la Fe – 3r i 4t d'ESO-TQE

Atès que es troben en una edat molt especial que cal atendre també de manera acurada, volem ajudar els nois i noies a fer un pas més en el seu procés de maduració de la fe en Jesús i el paper que l'espiritualitat té a les seves vides.

Convivència ignasiana a Javier a 4t d'ESO-TQE i Loiola a 1r de Batxillerat

Una activitat per potenciar, encara més, el seu creixement personal, a partir del descobriment de diferents escenaris relacionats amb l'espiritualitat ignasiana i els seus valors.





Comunitats de referència

Casal
Loiola



CASAL LOIOLA JOVES LOIOLA

Àmbit d'acció pastoral de la Companyia de Jesús amb els Joves en col·laboració amb les escoles. Inclou activitats com els Voluntariats per a alumnes de 3r i 4t d'ESO i la preparació per a la Confirmació [opció per al compromís cristià en primera persona] per als alumnes de Batxillerat. En aquest àmbit és possible la vinculació posterior a grups comunitaris de joves-adults i adults.

SANT PERE CLAVER DEL CLOT

Els alumnes de l'Escola del Clot, més enllà de la pastoral escolar, poden tenir com a comunitat cristiana de referència la Comunitat Cristiana Sant Pere Claver, que ofereix preparació per als sagraments [Primera Comunió i Confirmació], així com d'altres activitats que ajuden a viure amb mirada evangèlica.

www.santpereclaver.cat

PARRÒQUIA SANT IGNASI DE LLEIDA

Els alumnes de l'escola de Jesuïtes Lleida-Col·legi Claver tenen com a referència la comunitat cristiana de la Parròquia Sant Ignasi: espai celebratiu, de creixement en la fe, d'educació en el lleure [esplai Sant Ignasi] i de voluntariat.

PARRÒQUIA NOSTRA SENYORA DE BELLVITGE

ESGLÉSIA DEL SAGRAT COR DE JESÚS

Centre de referència de la Companyia de Jesús a Barcelona [celebracions, acompanyament pastoral, formació, etc.]

Casp, 27 [Barcelona]

Jesuïtes

Educació,

transformem

l'educació

Jesuïtes Educació és la xarxa que integra les escoles de la Companyia de Jesús a Catalunya. El nostre model educatiu ofereix, en els vuit centres, una educació fonamentada en la pedagogia ignasiana, i s'inspira en els valors evangèlics, que han caracteritzat la nostra tradició educativa. El treball conjunt dels vuit centres de la xarxa ens permet aprendre contínuament, compartir experiències i construir un model educatiu innovador, sòlid i rigorós.

horitzó+



JESUÏTES Sant Gervasi
Escola Infant Jesús

L'Avenir, 19
Travessera de Gràcia, 53-65
08006 Barcelona
93 362 20 58
info.infantjesus@fje.edu

www.santgervasi.fje.edu



Com arribar-hi:
Autobusos urbans: 58, 64, 27, D40, V15
FGC: ES, S1, S2, S5, S55, L6, L7