

LA LLAR DE L'INFANT

0-3 anys

Actius, desperta i feliços



JESUÏTES Sant Gervasi
Escola Infant Jesús

Acompanyem

els més petits en la seva descoberta del món

Qui som?

La Llar de l'Infant és un espai educatiu on acompanyem als nens i nenes de 0 a 3 anys en el seu primer cicle d'Educació Infantil.

La llar està integrada a l'Escola Infant Jesús, un centre educatiu de barri amb 163 anys d'història, que forma part de la xarxa d'escoles de la Fundació Jesuïtes Educació.

Què oferim al teu infant?

Un espai acollidor i de benestar on podrà créixer, descobrir i explorar a través del joc i experiències educatives molt diverses, de la mà d'un equip humà alegre, empàtic i proper.

Què t'oferim a tu?

Un espai de confiança on la comunicació és fluida, directa i constant, i on trobaràs la porta sempre oberta per seguir de prop l'evolució del teu fill o filla i participar de la seva vida a la llar.

Què farem junts?

Treballarem perquè el teu petit o petita sigui un infant actiu, curiós, capaç, despert i feliç.



Ells

són els protagonistes

Cada infant és únic, amb les seves potencialitats, necessitats, ritmes i interessos propis. Per això treballeu escoltant cada nen i cada nena, per conèixer com són, com s'expressen, com es relacionen, o què desperta la seva curiositat. Només així podem acompanyar-los per tal que creixin amb llibertat

i confiança i desenvolupin la seva individualitat.



Què fomentem?

Aprenentatge a través del joc

D'una forma natural, orgànica, creativa i divertida.

La relació amb els altres

Descobrint els companys de classe i acompanyant una nova etapa social i evolutiva.

La curiositat

Explorant l'entorn i vivint diverses experiències sensorials i educatives.

L'educació emocional

Acompanyant-los en la descoberta de les pròpies emocions.

Les intel·ligències múltiples

Fent activitats que estimulen les diferents capacitats i talents.

L'autonomia personal

Permetent-los fer, provar i participar en el dia a dia.

La capacitat comunicativa

Explorant diferents llenguatges i formes d'expressar-se.

El nostre model educatiu

Els elements claus

Equip d'educadors

Propers, experts, sempre presents

El nostre equip d'educadors i educadores són el gran referent dels infants a la llar i els ofereixen confiança i seguretat. La seva presència constant i estable, els permet establir vincles positius i afectius.

Acompanyament i estímul

Tots són experts en el desenvolupament de l'infant i fan un seguiment individualitzat i personalitzat, respectant els diferents ritmes i necessitats. A més, no només acompanyen els nens i nenes, sinó que també acompanyen a les famílies en la cria dels vostres fills i filles.

En formació constant

Senten una gran vocació i una gran passió per la seva feina, i això marca una gran diferència en el dia a dia. A més, la seva vocació els porta a formar-se constantment, a reflexionar conjuntament i a compartir estratègies per enriquir i afavorir el creixement dels infants.



Família

Famílies i educadors treballem conjuntament, connectant allò quotidià entre casa i escola. Les famílies participeu de forma activa i directa en la vida de la llar, creant una comunitat on l'infant estableix uns vincles positius i uns referents de socialització.



La Llar de l'Infant té uns espais molt amplis on els hi entra llum natural, ideal per al desenvolupament dels nostres fills. Son de fàcil accés i estan adaptats a les seves necessitats. Son aspectes positius que vàrem valorar a l'hora de triar la llar.

ANNA - FAMÍLIA G. H.



Des del primer dia que vam deixar a la nostra filla a la llar, hem estat molt tranquils perquè sabíem que estava en les millors mans. El tracte proper i acollidor de l'equip de mestres ha fomentat un entorn segur i de confiança on la nostra filla s'ha sentit estimada i valorada. La seva dedicació, professionalitat i amor són evidents en cada interacció amb els infants del centre. És d'agrair de tot cor la seva tasca inesgotable per crear un entorn on els nostres fills/es puguin créixer i aprendre dia a dia.

TERESA - FAMÍLIA F. S.

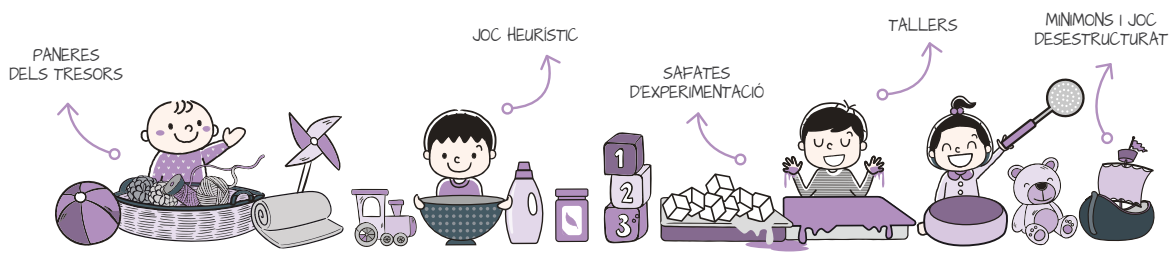
Continguts

Autonomia, comunicació, gestió emocional, llenguatge matemàtic, llenguatge plàstic...
Partim del més proper per anar descobrint, a poc a poc, allò que els és més llunyà, des de la quotidianitat (hàbits i rutines) i el joc.



Metodologies

El joc, tant lliure com planificat, és la nostra eina bàsica d'aprenentatge. A través d'activitats lúdiques i de petits reptes i jocs fomentem el moviment, la descoberta, l'experimentació i la manipulació, fonamentals en l'adquisició de coneixement en aquesta etapa.



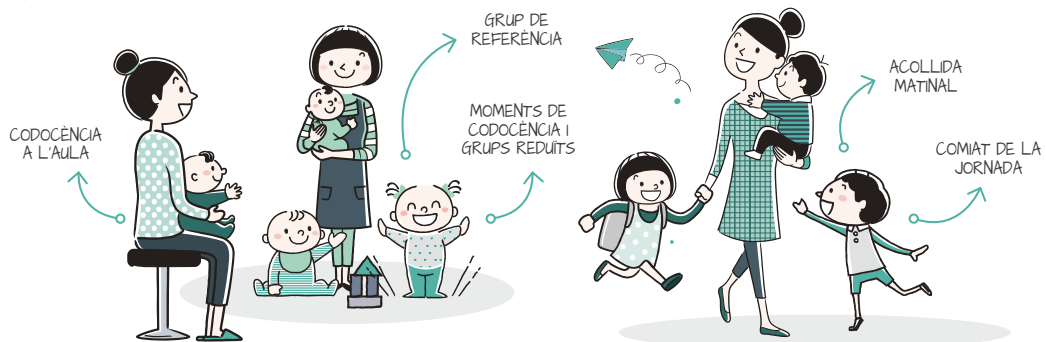
Seguiment

Fem un seguiment diari de l'evolució de cada nen i nena. Les observacions fetes per l'equip d'educadors i educadores es comparteixen amb les famílies i ens serveixen per definir les activitats més adients per al seu desenvolupament, respectant sempre el ritme vital i d'aprenentatge de l'infant.



Organització

A la nostra llar partim d'un horari estructurat i una organització planificada, però som totalment flexibles per adaptar-nos als ritmes biològics dels infants i a les seves necessitats i les de les famílies. Això és possible gràcies a la comunicació diària i la relació de confiança escola-família.



Espais

Tots els espais són segurs i compten amb materials pensats per estimular la curiositat, l'experimentació, la creativitat, l'autonomia i l'aprenentatge.



Un dia

a la llar



Acollida



Bon dia!

Espai de matí



Esmorzem fruita - Esbarjo
- Hàbits i rutines d'higiene.
Activitats de matí: música,
experimentació, joc
sensorial, contes, creació
artística.





Espai migdia

Dinar - Migdiada - Hàbits i rutines d'higiene.

Espai de tarda

Activitats de tarda: psicomotricitat, joc simbòlic, anglès. Berenar saludable.

Ens acomiadem

Fins demà!





Què oferim de diferent?

Punts diferencials

Un marc de qualitat

El nostre model educatiu per a l'etapa 0-3 s'emmarca dins el **projecte global** de la Fundació Jesuïtes Educació, un referent en excel·lència i innovació.

Això vol dir que:

- Comptem amb els recursos i experiència de la institució.
- Els infants inicien una educació primerenca pensada dins un recorregut global, que tindrà una continuïtat en la següent Etapa d'Infantil (P-3), si decideix continuar amb nosaltres en el futur.



Psicomotricitat

Comptem amb un **especialista en desenvolupament motriu** i una sala de psicomotricitat, on els nens i nenes experimenten amb el seu propi cos, desenvolupen les seves habilitats motrius i connecten amb les seves emocions.



Anglès

La llengua anglesa s'integra en moments quotidians de la vida a la llar. D'aquesta manera els infants desenvolupen la seva comprensió oral d'una forma natural. Per fer-ho possible, comptem amb una mestra que és **especialista en llegua anglesa**.



Escola de música

Tenim una escola de música pròpia que ens permet oferir als infants activitats pensades per treballar el vincle afectiu i per estimular-los a nivell sensorial i psicomotriu, a través de cançons, danses, jocs musicals... Aquestes activitats moltes vegades es fan en família.



Espais amplis i lluminosos

Els nostres espais interiors són amplis i acollidors, amb molta llum natural, i estan **dissenyats per a l'aprenentatge**. Totes les aules estan adequades al moment evolutiu de cada infant i compten amb sortida a un pati exterior. En total tenim 500 m² d'espais exteriors.



Parc propi

A més dels patis exteriors a les aules, comptem amb un espai verd privilegiat dins el recinte: **amb vegetació, sorra i llibertat** on els infants poden jugar amb total seguretat i interactuar entre ells, sempre amb l'acompanyament de les educadores i educadors.

Serveis

Pensant en l'atenció als infants
i en l'organització de les famílies



Calendari ampliat

SETEMBRE a JULIOL

Per tal de donar-vos un millor servei, el calendari escolar d'aquesta etapa s'amplia respecte al de l'etapa d'Infantil i Primària: el curs escolar comença la primera setmana de setembre i acaba la penúltima de juliol.



Horari flexible

8:00 a 18:30 H

Oferim un horari flexible i adaptat a les diferents situacions familiars i de l'infant. La llar permet opcions horàries entre les 08:00 i les 18:30. Parlem-ne!



Servei de permanències

MATÍ i TARDA

Els nens i nenes que necessiten arribar abans i/o marxar després de l'horari escolar, poden gaudir del servei de permanència en un espai lúdic atès per l'equip educatiu de la llar. Disposem de dues franges horàries, al matí i a la tarda, per donar-vos una major cobertura a les famílies.



Servei de menjador

CUINA PRÒPIA

El menú diari l'elabora l'equip de nutrició i dietètica Endermar, que treballa per garantir una alimentació sana i equilibrada i té cura i sensibilitat envers els infants que necessiten menú especial. En el servei de menjador, assentem les bases per a uns hàbits i conductes saludables.



Espai migdia

El servei de menjador es complementa amb activitat lectiva, amb estones de descans i amb un seguit d'activitats durant aquesta estona de lleure.



Bolquers i tovallolletes inclosos

Les famílies NO heu de portar ni bolquers ni tovallolletes al centre, la nostra llar us els proporciona.



Espais per guardar els cotxets

Disposem d'espais destinats a guardar els cotxets dels infants, per mantenir l'ordre i facilitar-vos la vostra mobilitat.



Servei mèdic

Disposem d'una infermera titulada al centre escolar, que ens permet donar atenció immediata davant d'urgències i emergències. A més, la nostra infermera garanteix el control de la presa de medicaments, la gestió i la comunicació de dietes especials o tractaments i la coordinació i gestió de temes sanitaris.



Departament d'orientació psicopedagògica

Format per professionals dels camps de la psicologia, la psicopedagogia, la logopèdia i la pedagogia, intervé a l'aula per orientar i acompanyar l'equip d'educadors i per atendre la diversitat de tots els infants. Aquest equip està també a disposició de les famílies per ajudar-vos en el que necessiteu.



Activitats d'estiu

Aprofitem les possibilitats que ens ofereix el bon temps i l'aire lliure.



Agenda personalitzada

Una eina que ens permet proporcionar-vos a les famílies informació dels aspectes més rellevants de cada dia.



Aplicació mòbil APP-NET

Des de la nostra App, les famílies podeu estar sempre informades de les activitats que fem i estar al dia de les informacions i serveis de la llar. A més, és una plataforma de comunicació àgil que podreu fer servir per als temes del dia a dia: per informar d'absències/retards, comprar el tiquet menjador, consultar el menú o avisar que una persona no habitual vindrà a buscar el vostre infant, entre d'altres.



Botiga online

Des d'on posem a la vostra disposició la nostra selecció de roba escolar i altres complements per als infants.



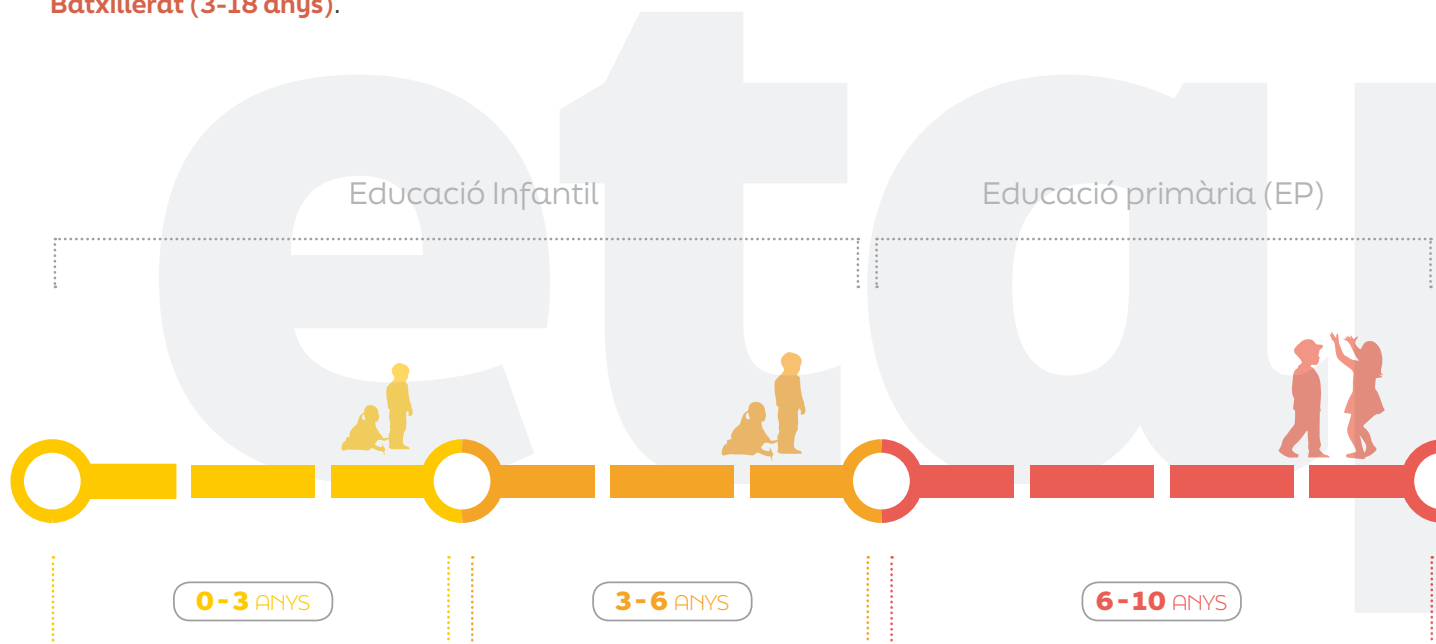
Codi ètic i compliment normatiu

A la nostra llar vetllem pel compliment de totes les normatives, tant de privacitat com de seguretat. Donem compliment normatiu en prevenció de riscos penals, protecció de dades, salut i benestar, pla d'igualtat, entorn segur, qualitat en la gestió i protecció d'infants i joves.

Si tu ho vols, podrem seguir caminant junts

Cobrim totes les etapes

Ara potser ho veus una mica lluny, però és bo que sàpigues que, un cop finalitzada l'etapa inicial d'Educació Infantil (0-3 anys) a la nostra llar, el teu infant podrà continuar a l'Escola Infant Jesús, una escola de prestigi que ofereix una **formació de qualitat en totes les etapes: Infantil, Primària, ESO i Batxillerat (3-18 anys)**.



Llar d'Infants PO/P1/P2

Oferim als nens i nenes un espai acollidor on començar a interactuar amb altres infants, adults i propostes d'aprenentatge estimulants. Compartim amb cada família la primera experiència educativa dels seus fills i filles. En aquesta etapa, la funció del centre és doble: som escola i llar.

MOPI Etapa Infantil P3/P4/P5

Desenvolupem les capacitats globals dels infants en els vessants social, afectiu, motriu, comunicatiu i cognitiu. Fem propostes educatives globals, personalitzades i transformadores. Vinculem els aprenentatges als interessos de cada infant perquè sigui feliç en el seu dia al centre.

PIN Primària Inicial 1r/2n/3r/4t d'EP

Donem continuïtat als aprenentatges iniciats en l'Educació Infantil. Estimulem la proactivitat, curiositat i reflexió de l'alumnat, valors que seran la base de la seva formació i creixement vital. Acadèmicament, a 4t de primària finalitzem la lectoescriptura i les operacions matemàtiques elementals.

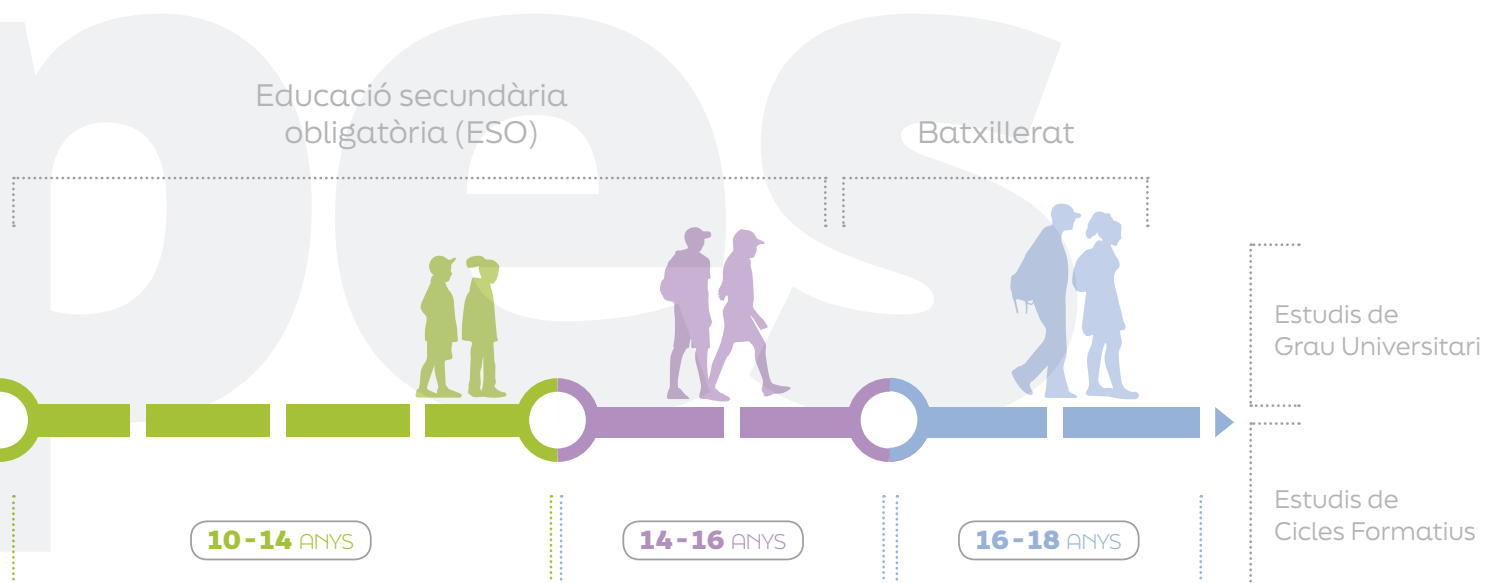


Jesuïtes Sant Gervasi

Escola Infant Jesús: la nostra escola a Sant Gervasi

L'Escola Infant Jesús és una escola integrada a la xarxa d'escoles de la Fundació Jesuïtes Educació: una xarxa reconeguda per **una educació de qualitat**, tant des de l'**excel·lència humana** com l'**acadèmica**.

Amb un equip educatiu que combina l'experiència amb la passió per la innovació, l'Escola Infant Jesús centra la seva acció educativa en oferir una formació integral i personalitzada, i en acompanyar els infants perquè esdevinguin persones del s. XXI: competents en totes les dimensions, feliços mentre estan amb nosaltres i capaços d'assumir la condició de ciutadans globals per esdevenir homes i dones per als altres.



NEI

Etapa intermèdia

5è / 6è d'EP
1r / 2n d'ESO

Mantenim el treball en projectes; aprofundim el desenvolupament cognitiu. Ens trobem en una etapa de maduració personal; de consolidació d'operacions concretes. Apleguem l'últim cicle de primària; el primer d'ESO perquè la transició a la maduresa; a les intel·ligències múltiples sigui continuada.

TQE

3r / 4t d'ESO

En aquesta etapa, la persona construeix una personalitat pròpia. Comencem una etapa de pensament abstracte; d'habilitats personals com la presa de decisions i la resolució de conflictes.

BATX

1r / 2n de Batxillerat

Compartim recursos que permetin a l'alumnat dissenyar un projecte de vida amb llibertat i autonomia. Completem les competències acadèmiques perquè avancin en el seu camí formatiu i despertem l'interès pel saber, la cultura i els valors espirituals.



Projecte educatiu horitzó+

Formem persones **competents, conscients, compassives i compromeses**. Aquestes quatre paraules defineixen la nostra visió de l'excel·lència humana i educativa. Integrem l'aprenentatge acadèmic i el personal en el model educatiu de Jesuïtes Educació: l'Horitzó+.

El model educatiu de Jesuïtes Educació és un model inclusiu, que pretén acompanyar l'alumnat des de la seva individualitat per tal que tots donin el millor de si mateixos.

Un model que es basa en la seva innovació pedagògica, en donar resposta a les diferents necessitats del context i en la recerca científica per a la definició d'estratègies.



JESUÏTES Sant Gervasi
Escola Infant Jesús

L'Avenir, 19
Travessera de Gràcia, 53-65
08006 Barcelona
93 362 20 58
info.infantjesus@fje.edu

www.santgervasi.fje.edu



Com arribar-hi:
Autobusos urbans: 58, 64, 27, D40, V15
FGC: ES, S1, S2, S5, S55, L6, L7