



JESUÏTES Casp
Sagrat Cor de Jesús

EI **03**
06
ANYS

Educació Infantil

MOPI3—MOPI4—MOPI5



MOPI

P3 — P4 — P5

El Model Pedagògic Infantil (MOPI) és una etapa amb personalitat pròpia, que té com a objectiu el desenvolupament global de les capacitats dels infants durant els primers anys de vida, dels 3 als 6 anys. Aquestes capacitats abasten tots els aspectes de la persona; socials, afectius, motrius, comunicatius i cognitius. Un model educatiu que situa l'infant en el centre del procés educatiu, oferint-li propostes amb sentit i lligades als seus interessos i necessitats perquè sigui capaç de situar-se en el món i ser feliç.

Què cerquem?

Acompanyem el creixement dels infants

Curiositat

Tenir ganes de descobrir el que succeeix en el seu entorn, fent-se preguntes i buscant respostes.



Ser contemplatius

Mirar el món amb una actitud de respecte i contemplació, prenent consciència d'un mateix, dels altres i del món.



Responsabilitat

Començar a ser conscient que les pròpies accions tenen conseqüències i beneficis per els altres.



Autonomia

Enfrontar-se sol/a als petits reptes del dia a dia, desenvolupant al màxim les seves capacitats i essent capaç de demanar ajut quan el necessita.



Creativitat

Atrevir-se a donar respostes alternatives, a desenvolupar noves idees i a trobar solucions a situacions quotidianes.

Ser crítics

Qüestionar i raonar allò que succeeix al seu voltant tot expressant la seva opinió i respectant els arguments que no coincideixen amb els propis.

Educació emocional

Reconèixer i gestionar les pròpies emocions i acollir i acompanyar les emocions dels altres.

Valors

Integrar l'agraïment, l'equitat, el respecte... com a eixos fonamentals per al desenvolupament personal i social.



Com ho fem?



Educadors

REFERENTS I EXPERTS EN EL DESENVOLUPAMENT DE L'INFANT

- Equip d'educadors integral, format per professionals de l'educació que planifiquen i avaluen en equip dins i fora de l'aula: tutors i tutores, especialistes.
- Departament d'Orientació Psicopedagògic integrat a l'equip d'educadors i educadores.
- Equip d'educadors creatius, acollidors, reflexius i amb vocació.
- Atenció tutorial continuada per vetllar pel creixement integral de l'alumne.



Entorn

OPORTUNITAT D'APRENTATGE

- Es potencien les connexions amb el món per a la descoberta d'un mateix i de l'entorn i generar empatia vers els altres.
- Des de l'aula s'estableixen pautes de convivència que afavoreixen l'autoregulació, la responsabilitat individual i la col·laboració amb el grup.



Continguts

EXPERIENCIALS I CONNECTATS A L'ENTORN

- S'orienten al desenvolupament de capacitats, habilitats, actituds i valors.
- Es fomenta l'aprenentatge per descobriment i es potencia la iniciativa de l'infant.
- Es promou pensar i comunicar-se en diferents llenguatges.



Avaluació

PERSONALITZADORA I CONSTRUCTIVA

- Afavorir seguretat afectiva i emocional.
- Anar-se formant una imatge positiva d'un mateix i dels altres.
- Adquirir progressivament hàbits i destreses bàsiques d'aprenentatge.
- Consciència del progrés de les pròpies capacitats.
- Desenvolupar l'autonomia i l'autoregulació.



Organització

INCLUSIVA I PARTICIPATIVA

- Promou models de relació saludables en un entorn segur i motivador.
- Es potencia la col·laboració entre alumnes de diferents edats per tal de millorar les relacions i respectant els diferents moments evolutius dels infants.
- S'impulsa la participació de les famílies per a una millor personalització dels aprenentatges de l'alumnat i millorar el seu acompanyament.
- Potencia l'autonomia de l'infant al mateix temps que ofereix espais de seguiment i acompanyament individual per part de l'equip d'educadors.



Espais

SEGURS, CREATIUS I ACOLLIDORS

- Espais polivalents per respondre a les necessitats emocionals i educatives dels infants de 3 a 6 anys, tot promovent la seva autonomia i els vincles afectius amb la comunitat garantint un entorn escolar segur, creatiu i acollidor que esdevingui també un entorn cultural

Metodologia d'aprenentatge

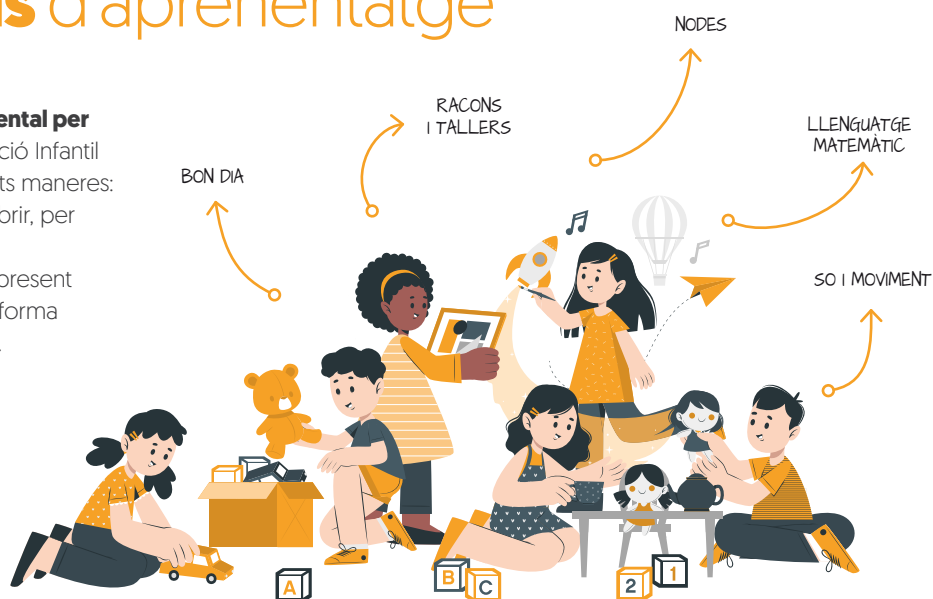
La **pedagogia ignasiana** és l'eix vertebrador de la nostra manera de fer. Partim de l'**experiència** per generar una **reflexió** i que ens porti a l'**acció**. Aquesta s'adapta al **context** de l'aula i a l'edat i a les característiques dels infants. L'**avaluació** és una eina que ens permet prendre consciència del procés d'aprenentatge per seguir avançant.



Escenaris d'aprenentatge

El **joc és una eina fonamental per l'aprenentatge**. A Educació Infantil juguem molt i de diferents maneres: lliure, reglada, per descobrir, per relacionar-nos...

La **llengua anglesa** està present en aquests escenaris de forma natural i contextualitzada.



A més a més destaquem...

Què és un node?

Els Nodes són una proposta metodològica basada en el treball per projectes on l'infant es converteix en el constructor del seu propi aprenentatge a partir del joc, la investigació i les relacions amb els companys i companyes explorant segons els seus interessos. És l'infant qui pren les decisions i cerca les seves pròpies estratègies per trobar solucions davant de reptes i situacions que es va trobant i l'adult es presenta com un guia. En els Nodes els alumnes treballen en comunitats interedats per resoldre reptes significatius i rellevants. Aquesta barreja d'edats potencia les relacions socials i permet donar resposta als diferents ritmes maduratius de les nenes i els nens. Els Nodes es caracteritzen per seguir la següent seqüència:



9 Idees clau sobre el model d'aprenentatge de les llengües

TOTS LECTORS I ESCRITORS

Es concep l'infant com una persona amb capacitat comunicativa i un important bagatge d'experiències lingüístiques. Per tant, és considerat lector i escriptor des de la seva incorporació a l'escola.

NOMÉS UN INICI

Es valora l'aprenentatge de la llengua com una competència que es continua desenvolupant al llarg de la vida.

DES D'ON ES TROBA CADASCÚ

Es personalitza l'aprenentatge en funció dels diferents coneixements, ritmes i nivells evolutius dels infants.

PER ANAR MÉS ENLLÀ

Es respecten, s'acullen, s'interpreten i s'acompanyen els diferents nivells d'assoliment, per arribar a nivells més elaborats i formals.

EN TOT MOMENT

L'ensenyament i l'aprenentatge de la llengua està present al llarg de la jornada escolar i es promou la reflexió sobre el seu aprenentatge.

AMB SENTIT I RELLEVÀNCIA

Les pràctiques de lectura i escriptura es treballen a partir de situacions comunicatives autèntiques i reals.

EMPODERANT-LOS

Es promou la curiositat i l'interès pel llenguatge escrit i es fomenta la confiança i l'autonomia de l'alumnat.

EL TEXT COM UN TOT

Es prioritza la significativitat i la coherència del text; l'ortografia i els aspectes formals de l'escriptura són subsidiaris.

AMB BONS MODELS

L'equip docent és el referent i el model de llengua vehicular i de llengua addicional.



Jesuïtes Educació, transformem l'educació

Jesuïtes Educació és la xarxa que integra les escoles de la Companyia de Jesús a Catalunya. El nostre model educatiu ofereix, en els vuit centres, una educació fonamentada en la pedagogia ignasiana, i s'inspira en els valors evangèlics, que han caracteritzat la nostra tradició educativa. El treball conjunt dels vuit centres de la xarxa ens permet aprendre contínuament, compartir experiències i construir un model educatiu innovador, sòlid i rigorós.

horitzó+



JESUÏTES Casp
Sagrat Cor de Jesús

Casp, 25
08010 Barcelona
Tel. 93 318 37 04
Fax 93 317 04 26
info.casp@fje.edu

www.casp.fje.edu



Com arribar-hi:

Metro: Línies 1, 2, 3, 4/ FGC: L6 i L7, S1, S2, S5, S55 [Catalunya].

Rodalies: R1, R3, R4 i R7 [Catalunya].

Autobusos urbans: 7, 14, H16, V17, 19, 22, 24, 39, 40, 41, 42, 45, 47, 50, 54, 55, 58, 59, 62, 66, 67, 68, 91

Autobusos interurbans: B20, B24 i B25.

Carril bici: Gran Via Corts Catalanes, c/ Pau Claris.