



# Casal d'Estiu 2020

Vine i viu l'estiu!

		MATÍ SENSE DINAR	TOT EL DIA SENSE DINAR
SETMANA 1	22/06 - 26/06	63 €	71 €
SETMANA 2	29/06- 3/07	79 €	89 €
SETMANA 3	6/07 - 10/07	79 €	89 €
SETMANA 4	13/07 - 17/07	79 €	89 €
SETMANA 5	20/07 - 24/07	79 €	89 €

\*Els alumnes externs a Jesuïtes Bellvitge han de contractar l'assegurança escolar que tindrà un cost de 9€

## SERVEIS ADICIONALS

**SERVEI D'ACOLLIDA GRATUÏT**  
(De 8h a 9h)

**SERVEI DE MENJADOR 35€/setmana**  
7€/dia  
(Primera setmana 28€/setmana)

\* Qualsevol canvi o nova inscripció **proposat** fora del termini d'inscripció per una família caldrà que sigui comunicat a l'escola via online i es farà efectiu la setmana següent a la seva petició, **sempre que sigui possible.**

## DESCOMPTES

(Per alumne sobre el preu del casal)

5% de descompte per 3 setmanes de casal  
7% de descompte per 4 setmanes de casal  
10% de descompte per 5 setmanes de casal

\*En el cas d'estar interessats, consultar la possibilitat de fraccionar el pagament.



### Inscripcions ONLINE

Des del 4 de Juny fins al 16 de Juny

### Casal d'Estiu



Des del 22 de Juny fins al 24 de Juliol.

### Tot el dia de 9h a 17h



Matí amb dinar de 9h a 15h  
Matí sense dinar de 9h a 13h

1

UN CASAL SEGUR

2

DIVERSIÓ

3

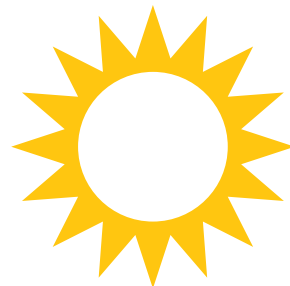
APRENTATGE

# INNOVACIÓ + QUALITAT + EDUCADORS

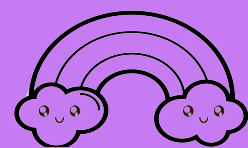
Casal d'Estiu coordinat per: Mada Rocha, Meritzell Vivó i Marc Lázaro

## Activitats Setmanals:

- Mou-te i juga
- Activitats d'aigua: Gimcanes d'aigua, jocs d'aigua, remullades...
- **Stop Motion** de la mà de **Lluís De Baldomero, realitzador de TV**
- Activitats de relaxació i **Ioga**
- Jocs tradicionals i de colla
- Lleure en Anglès de la mà d'**ACTIVA**
- Ús de les TIC de la mà **NUBÒTICA**
- Activitats de lleure: pintacares, circ, racons i tallers...
- Jocs i esport a l'aire lliure



Centre d'Interès:  
**EMOCIONA'T**



CASAL D'ESTIU DES DE **P3** FINS A **2n d'ESO**

SERVEI ACTIU D'**INFERMERIA**

MONITORATGE I COORDINADORS **FORMATS EN COVID-19**

**PROTOCOLS DE SEGURETAT I PREVENCIÓ** ADEQUATS A LA SITUACIÓ

**RESPECTE, ALEGRIA, CONVIVÈNCIA, DIVERSIÓ, COMPROMÍS, IGUALTAT, COMPARTIR...**

Cuina pròpia



Per tal de contactar-nos i resoldre dubtes  
[mada.rocha@fje.edu](mailto:mada.rocha@fje.edu)