

FAQs

SECUNDÀRIA



QUIN ÉS L'HORARI A LA SECUNDÀRIA?

NEI-TQE (de 1r a 4t d'ESO)

L'horari és de **8h a 13:30h** i de **15 a 17h**, excepte els **dilluns**, que comencen a les 9h i els **dimecres**, que no tenen classe per la tarda..

BATXILLERAT

Comencen tots els dies a les **8h** i acaben a les **14:20h**; en funció de la modalitat i de les optatives que facin poden tenir disponibles dues, tres o quatre tardes.



QUANTS ALUMNES SÓN PER AULA I QUANTS PROFESSORS

A TQE3 (3º d'ESO)

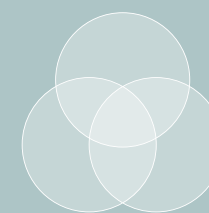
Són dos grups de 60 alumnes amb tres docents per grup.

A TQE4 (4ºd'ESO)

Són tres grups de 40 alumnes amb dos docents per grup.

BATXILLERAT

Està en funció de les matèries de modalitat que tria l'alumnat però en termes generals no passa de 30.



QUANTES HORES ES DESTINEN AL TREBALL PER PROJECTES

El treball per projectes ocupa entre el **50 i el 60%** de la totalitat de l'horari escolar de l'etapa secundària.

Per tant, els tutors i les tutores comparteixen un mínim d'entre 16- 18 hores a la setmana amb el grup d'alumnes

Això fa que tinguin un coneixement molt alt de l'alumne/a i puguin fer -ne un acompanyament molt proper i continuat.



QUANTES HORES HI HA DE LLENGÜES ADDICIONALS?

ANGLÉS

Es fan 3h a la setmana en agrupaments de 20 alumnes . A més a més, un 10% dels projectes és en llengua anglesa . Seguint el nostre model educatiu, es prioritza l'ús comunicatiu de la llengua perquè l'aprenentatge sigui significatiu,

ALEMANY/FRANCÈS

Són les segones llengües addicionals des de 5è de Primària -NEI fins 4t ESO-TQE i optativa fins 2n de Batxillerat.



UTILITZEN L'ORDINADOR?

L'ordinador és l'eina principal per a poder fer el treball per projectes.

A partir de **5è i 6è NEI** també treballen amb **portàtil personal** però no el poden treure de l'escola.

1 r ESO-NEI cada alumne/a treballa amb el seu ordinador portàtil personal que li proporcionarà l'escola i que li servirà tant per treballar tant a l'escola com fora.



INTERCANVIS AMB ESCOLES D'ALTRES PAÏSOS

A partir de 3 r ESO-TQE, els alumnes tenen l'oportunitat de participar en **estades i/o intercanvis a diferents països d'Europa** on s'utilitza l'anglès com a llengua vehicular (ERASMUS+) o la llengua del país al qual es fa l'estada (Alemanya i França).

Aquestes experiències ofereixen als i les alumnes l'oportunitat no només d'utilitzar la llengua estrangera que estan aprenent sinó també el **coneixement i contacte** amb altres cultures amb tot l'aprenentatge que aquest tipus d'experiències aporten.



CUINANT PER A MÉS DE 1000 PERSONES CADA DIA

A l'escola disposem de **cuina pròpia** i d'un equip de professionals amb una llarga experiència que diàriament cuina el dinar per a tots els i les alumnes, seguint el menú planificat establert per professionals de la nutrició.

Per aquells alumnes amb unes necessitats alimentàries específiques per intoleràncies i/o al·lèrgies , s'elabora un **menú a mida** cuinat per un professional dedicat especialment a aquest tema



ACTIVITATS PARAESCOLARS

Un cop finalitzades les classes a les 17h, oferim un gran ventall d'activitats de diferents àmbits (artístic, musical, esportiu i idiomes) .

Podeu consultar més informació a través de la nostra pàgina web a l'apartat **ACTIVITATS PARAESCOLARS**.

ACOMPANYEM ALUMNES, ACOMPANYEM FAMÍLIES...



FAQs

PRIMÀRIA



QUIN ÉS L'HORARI A LA PRIMÀRIA?

Els alumnes van entrant a l'escola **a partir de les 8:55h** i les classes comencen a les **9:00h**.

La durada de **l'espai migdia** comprèn des de les **13:00h a les 15:00h**, disposant de diferents torns per dinar. S'ofereixen diferents activitats paraescolars o joc lliure i dirigit amb el monitoratge especialitzat.

La **sortida** de l'escola és a les **17:00h**.

Per aquelles famílies que ho necessiten, disposem de **l'espai d'acollida** al **matí de 7:45 a 9:00h i a la tarda, a partir de les 17:00h**. Es pot contractar com a servei esporàdic o mensual.

Disposem d'un **servei gratuït** de trasllat per a aquelles famílies que tinguin fills als dos edificis (escola Infantil i Intermèdia).



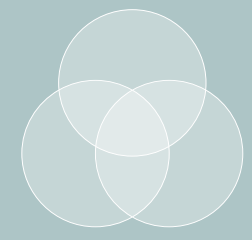
QUANTS ALUMNES SÓN PER AULA I QUANTS PROFESSORS

Gràcies a la **codocència** (equip de mestres treballant conjuntament a l'aula), treballem amb molts tipus diferents d'agrupaments d'alumnes (**20, 25 o 50**), podent atendre la diversitat i la individualitat de cada nena i nen i proporcionant-los diferents mirades a la vegada.

.En les hores de **projecte** són **2/3 tutors a l'aula** treballant i acompanyant els alumnes.

En la resta de l'horari, el grup classe es divideix en grups de **20-25 alumnes**.

Acció tutorial compartida entre els equips d'educadors.



QUANTES HORES ES DESTINEN AL TREBALL PER PROJECTES

El treball per projectes i d'aprenentatge entre iguals ocupa **entre un 30 i un 40%** de la totalitat de l'horari escolar de l'etapa de la primària.



UTILITZEN L'ORDINADOR?

L'ordinador com a eina per a l'aprenentatge es va introduint **gradualment** durant tota la primària.

A partir de 5è, l'alumne disposa d'un **ordinador portàtil personal** que li proporcionarà l'escola per al seu treball a l'aula.



CUINANT PER A MÉS DE 1000 PERSONES CADA DIA

A l'escola disposem de cuina pròpia i d'un equip de professionals amb una llarga experiència que diàriament cuina el dinar per a tots els i les alumnes, seguint el menú planificat per una nutricionista.

Per aquells alumnes amb unes necessitats alimentàries específiques per intoleràncies i/o al·lèrgies, s'elabora un menú a mida cuinat per un professional dedicat especialment a aquest tema .



QUANTES HORES HI HA DE LLENGÜES ADDICIONALS?

ANGLÉS

Es fan **3h a la setmana** en agrupaments de 20-25 alumnes . A més a més, un **10-20%** dels projectes és en **llengua anglesa** .

Seguint el nostre model educatiu, es prioritza l'ús comunicatiu de la llengua perquè l'aprenentatge sigui significatiu.

Comptem amb **auxiliars de conversa** per ampliar la comunicació en llengua anglesa.

ALEMANY/FRANCÈS

S'inicia el contacte amb la segona llengua addicional (francès o alemany) ja des de 5è de Primària.



PREINSCRIPCIÓ ESCOLAR

La preinscripció escolar del **curs 2020-2021** ha estat **ajornada** per la crisi del coronavirus. Estigueu atents a les notícies de la nostra web.



ACTIVITATS PARAESCOLARS

Oferim un gran ventall d'activitats paraescolars de diferents àmbits (artístic, musical , esportiu, tecnològic i idiomes).

Podeu consultar més informació a través de la nostra pàgina web a l'apartat **ACTIVITATS PARAESCOLARS**.

ACOMPANYEM ALUMNES, ACOMPANYEM FAMÍLIES...



FAQs

INFANTIL



QUIN ÉS L'HORARI A INFANTIL?

De 8.55h a 9.15h

Les nenes i nens van arribant a l'escola. Aquelles famílies que els porteu, podeu quedar-vos a l'aula compartint amb ells el seu entorn fins les 9.15h

De 12.30 a 13h Hora de dinar.

Les nenes i nens de P3 són els primers a baixar a dinar.

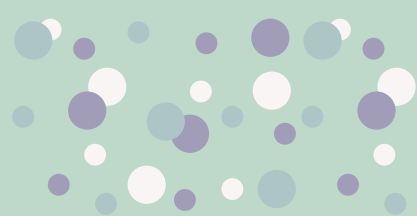
De 13.15h – 15h. Els infants de P3 fan **migdiada**.

A partir de P4, a l'estona del migdia, és temps de **racons de joc al pati** o bé per a fer **activitats paraescolars**.

16.45h – 17h. Sortida de l'escola.

SERVEI D'ACOLLIDA

Matí: 7.45 a 9h.



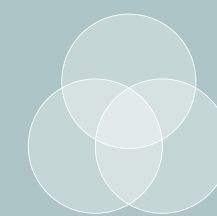
COM ÉS L'ADAPTACIÓ?

Abans de començar l'escola, ens trobarem un matí perquè els infants puguin conèixer l'escola, l'entorn, la seva aula i l'equip de mestres.

Els primers dies s'és molt **flexible** amb els horaris i la codocència ens ho facilita permetent adaptar-nos a les necessitats de cada infant.

L'escola comença amb l'horari habitual de **9h a 17h**. Però si la família ho desitja, hi ha la possibilitat de fer un horari més reduït.

El més important és acompanyar els infants en aquest moment de canvi .



COMUNICACIÓ

Cada infant té la seva **agenda** que ens serveix de via de comunicació diària.

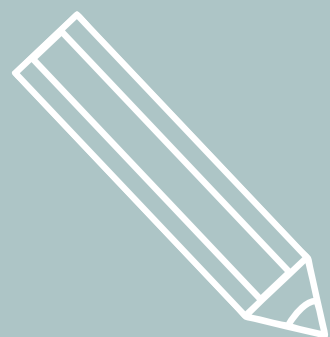
Cada persona de l'equip docent disposa d'una adreça de **correu electrònic** a la que podeu escriure per comentar qualsevol dubte, inquietud, fet. . .

També podreu seguir el dia a dia de l'aula a través del nostre **blog privat "Diaris"** .

A més a més tindrem **trobades periòdiques** amb les tutores i tutors i reunions de curs perquè esteu al dia de com avança el curs.

A **l'arribada i a la sortida** de l'escola podreu parlar amb les vostres tutores o tutors, a l'hora d'acompanyar i recollir als vostres fills/es.

ESTEM PER ACOMPANYAR-VOS



QUANTS ALUMNES SÓN PER AULA?

A l'etapa infantil pot haver-hi fins a **100 alumnes** per curs. Això no significa que tots els alumnes treballin a la vegada en el mateix espai .

Gràcies a la **codocència** (equip de mestres treballant conjuntament a l'aula), treballem amb molts tipus diferents d'agrupaments d'alumnes, podent atendre la **diversitat** i la **individualitat** de cada nena i nen i proporcionant-los diferents mirades a la vegada .



CUINANT PER ELS NENS I NENES DE L'ESCOLA

A l'escola disposem de **cuina pròpia** i d'un equip de professionals amb una llarga experiència que **diàriament** cuina el dinar per a tots els i les alumnes, seguint el **menú planificat** per la nutricionista.

Per aquells alumnes amb unes necessitats alimentàries específiques per intoleràncies i/o al·lèrgies , s'elabora un menú a mida cuinat per un professional dedicat especialment a aquest tema ..



L'ESMORZAR

A l'hora de l'esbarjo els nens i nenes esmorzen. L'esmorzar el porta cada nen de casa i des de l'escola recomanem dos **dies de fruita**.



ACOMPANYEM ALUMNES, ACOMPANYEM FAMÍLIES...

Per al primer curs de l'etapa infantil (p3) s'oferten **100 places** per a nous i noves alumnes a l'escola .Això fa que l'entrada a aquest curs sigui fàcil i no hàgiu de tenir problemes en l'admissió.

.Consulteu amb el personal de l'escola qualsevol dubte referent a les preinscripcions i admissions.



COM ES TREBALLA L'ANGLÈS A L'ESCOLA?

La llengua anglesa està present en la vida de les aules d' infantil d'una manera comunicativa funcional. .

Cada espai té una persona **referent d'anglès** qui parla en aquest idioma en l'activitat habitual de l'aula .



ACTIVITATS PARAESCOLARS

Oferim un gran ventall d'activitats paraescolars de diferents àmbits (artístic, musical , esportiu, tecnològic i idiomes).

Podeu consultar més informació a través de la nostra pàgina web a l'apartat **ACTIVITATS PARAESCOLARS**.



PREINSCRIPCIÓ ESCOLAR.

La preinscripció escolar del **curs 2020-2021** ha estat **ajornada** per la crisi del coronavirus. Estigueu atents a les notícies de la nostra web.

