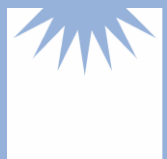


# Matèries de Batxillerat en línia

**Enriquim el nostre Batxillerat**

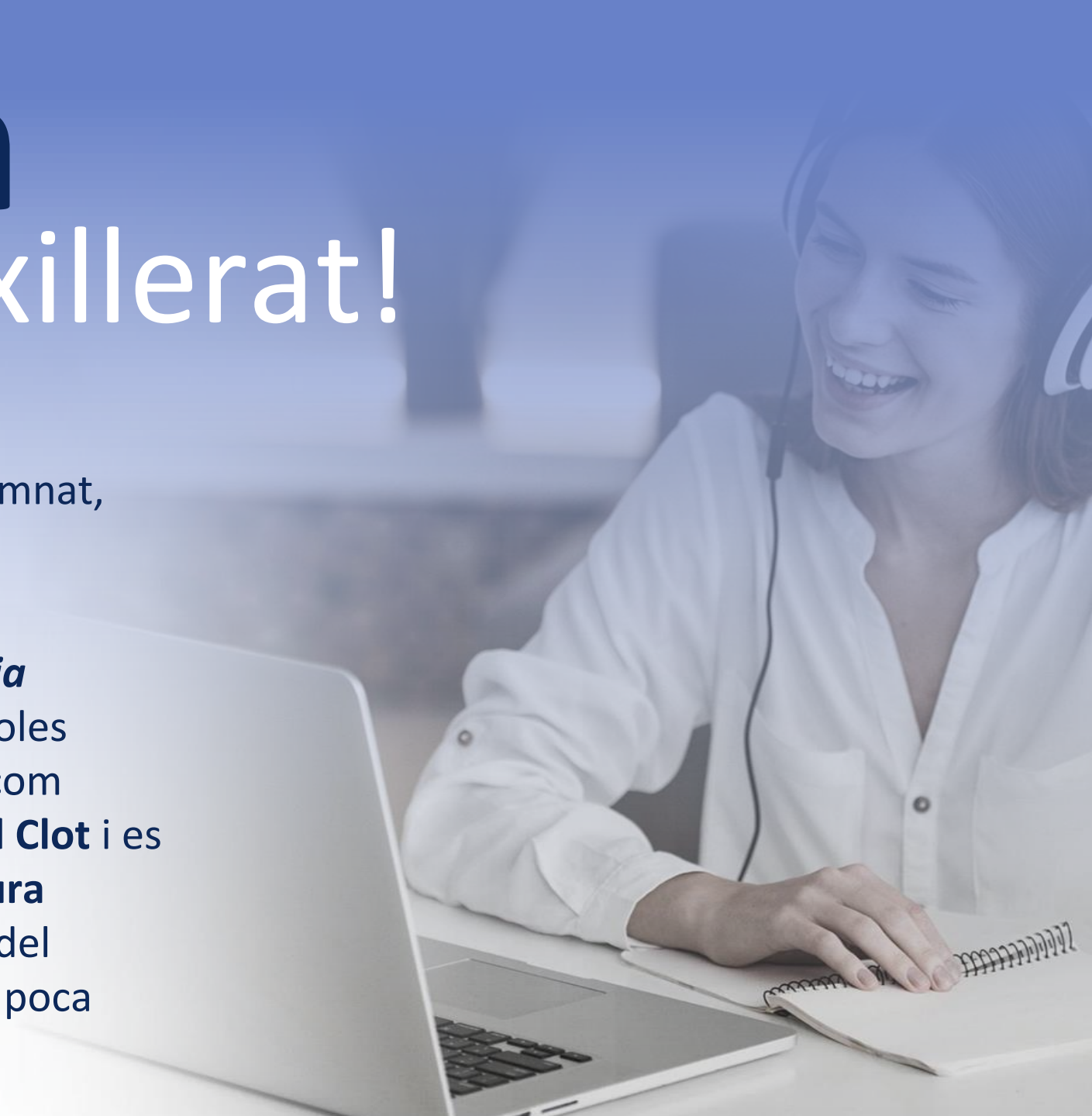


JESUÏTES  
educació

# Enriquim el nostre Batxillerat!

**Ampliem les connexions d'itinerari**  
i el ventall de propostes per al nostre alumnat,  
tot adaptant-nos al context actual.

Posem a disposició del nostre alumnat  
la **possibilitat de cursar en format *en línia***  
i **en xarxa** amb alumnes de la resta d'escoles  
de Jesuïtes Educació, aquelles **matèries** com  
el **Llatí** (que ja s'oferta tradicionalment **al Clot** i es  
mantindrà de forma presencial) i **Literatura**  
**Universal**, entre altres, que formen part del  
currículum de Batxillerat però que tenen poca  
demanda.



# Valor afegit de les matèries en línia de JE

1

La **possibilitat** de  **cursar una matèria que no ofereix l'escola.**

2

Permet **cursar** a l'escola **matèries de demanda minoritària** (sempre que hi hagi un mínim de 10 alumnes per matèria)

3

**Acompanyament** proper i seguiment constant per part dels i de les **educadores.**

4

Es mantenen les **característiques pròpies del model educatiu de JE** pel que fa a metodologia, acompanyament... Només canvia el format.

5

L'**alumnat** formarà part i **compartirà amb un grup d'alumnes de les 7 escoles de JE** interessats/es en les mateixes matèries: **Llatí** (que ja s'oferta tradicionalment **al Clot** i es mantindrà de forma presencial) i **Literatura Universal.**

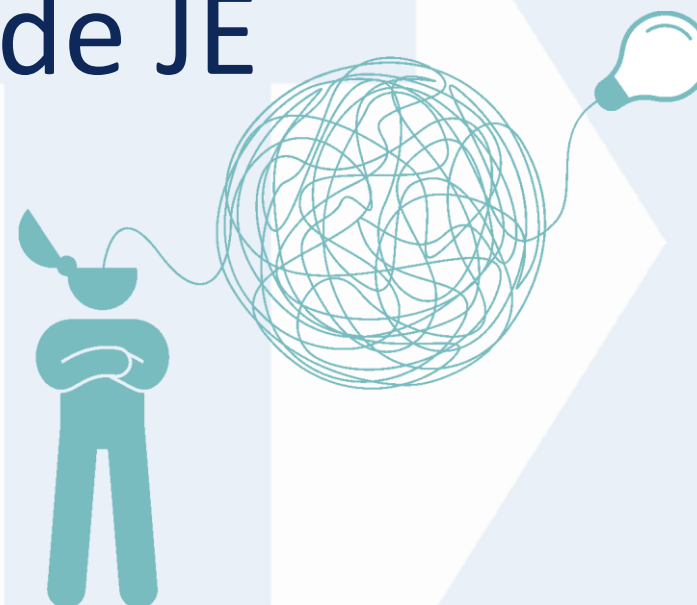
6

L'**alumnat** interessat **ampliarà la seva riquesa intel·lectual amb matèries no pròpies de l'itinerari del Batxillerat triat**

# Valor afegit de les matèries en línia de JE



**Promovem la responsabilitat i maduresa a l'hora de treballar, un alt nivell d'autonomia, aprenentatge de la gestió del temps, capacitat d'adaptació i flexibilitat per treballar en entorns diferents.**



**Aproximem l'alumnat a un context cada cop més present en la nostra societat sobre la forma de treballar i aprendre avui en dia, tant des del món universitari com laboral i fomentem les habilitats necessàries per a fer-ho.**

# FAQs



## En quin horari?

Combinarem hores d'asincronia amb hores de sincronia. Aquestes darreres seran en horari de tarda, inicialment en dimecres (possibles variacions segons procedència grup d'alumnes final) i entre 1-2 hores setmanals segons la programació matèria.



## I què faran els/les alumnes en aquestes hores?

L'escola ofereix un espai de treball a disposició de l'alumnat durant les hores lliures del seu horari.



## I com s'avalua?

Amb l'entrega de tasques durant el trimestre i una prova de validació presencial al final d'aquest període.



## I si l'alumne/a no aprova?

Igual que en la resta de matèries, es planteja un procés de recuperació sobre els objectius d'aprenentatge plantejats.



## Hi haurà alguna classe presencial?

Excepte les proves de validació, no hi haurà cap classe presencial. Serà possible de fer una trobada inicial per explicar bé el funcionament i durant el curs trobades vinculades a sortides, activitats...



## I val igual per a la nota?

Té exactament la mateixa validesa que qualsevol altra matèria.

# FAQs



## I el professor/a és del centre?

El/la docent pot ser del mateix centre o d'un altre centre de la xarxa, i mantindrà un contacte amb el/la tutor/a de l'alumne/a per al seu seguiment.



## I com serà el contacte amb el/la docent?

A diferència d'altres models en línia semblants, es garanteix un contacte estret i regular amb el/la docent i els/les companys/es, tant asincrònic (fòrums i xats...), com sincrònic (trobades virtuals en directe).



## I com continua el curs 22-23?

A poc a poc, s'anirà ampliant la proposta de matèries en línia. L'alumnat podrà continuar amb el Llatí II i altres matèries de caire transversal i multimodal (Grec Clàssic)

Jesuïtes

Educació

**transformem**

**l'educació**

# Gràcies



JESUÏTES  
educació